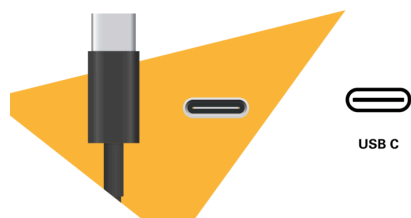


Brillantezza compatta con connettività USB-C e supporti regolabili in altezza per una maggiore produttività

Presentiamo l'ultima aggiunta alla linea B3: un brillante display da 23,8 pollici dotato di pannello IPS per immagini mozzafiato e colori realistici. Se stai cercando un monitor di dimensioni compatte, il 24B3CF2 è la scelta ideale. Inoltre, offre USB-C, il che significa che è possibile prendere tre piccioni con una fava. Con un unico cavo sono disponibili segnale video, erogazione di potenza e trasferimento dati che miglioreranno la tua produttività. Questo monitor è dotato di supporti regolabili in altezza, che integrano perfettamente le funzionalità ergonomiche nel tuo spazio di lavoro. Grazie alla possibilità di personalizzare l'altezza in base alle tue preferenze, puoi ottenere l'angolo di visione perfetto, riducendo lo sforzo sul collo e sugli occhi durante sessioni di lavoro o di studio prolungate. Che tu stia lavorando o studiando, goditi un'esperienza visiva più comoda e piacevole con le dimensioni compatte dello schermo del 24B3CF2.



Caratteristiche



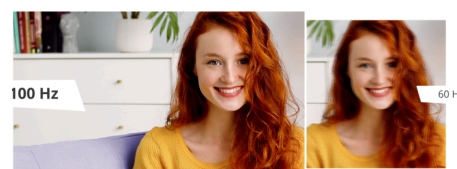
USB-C

Connessioni semplici con un solo cavo. La connessione USB-C offre la funzione DisplayPort Alternate Mode per il trasferimento di segnali video ad alta risoluzione da un notebook al monitor; al tempo stesso, si può ricaricare la batteria del notebook dal monitor tramite alimentazione USB.



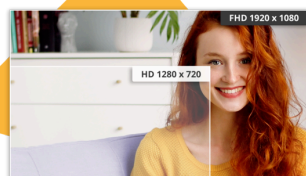
HDMI

L'interfaccia HDMI (High-Definition Multimedia Interface) è supportata dalle console di gioco e dalle GPU attuali e dai set-top box che supportano il sistema di protezione dei contenuti digitali HDCP. Le versioni HDMI 1.3-1.4b supportano una frequenza di aggiornamento di fino a 144 Hz a 1080p e 75 Hz a 1440p, mentre le versioni HDMI 2.0-2.0b supportano 240 Hz a 1080p, 144 Hz a 1440p e 60 Hz a 2160p (4K).



100Hz Frequenza di Aggiornamento

Approfittate di una frequenza dei fotogrammi doppia rispetto agli altri monitor e dite addio a disturbi quali il saltellamento delle immagini e l'effetto "mosso". Grazie alla frequenza di aggiornamento di 100 Hz, ogni singolo fotogramma viene reso con una definizione eccellente in una successione fluida, che consente di allineare con precisione le vostre riprese e di apprezzare i giochi di corsa ad alta velocità godendo di ogni minimo dettaglio.



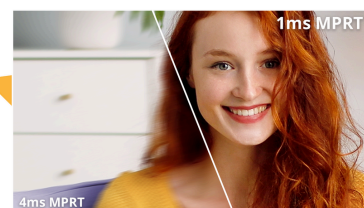
Risoluzione Full HD

Desiderate guardare un film Blu-ray con una qualità d'immagine totale, divertirsi a giocare con immagini ad alta definizione o leggere testi nitidissimi nelle applicazioni per ufficio? Grazie alla risoluzione di 1920 x 1080 pixel Full HD di questo monitor tutto questo sarà possibile. A prescindere dal contenuto che intendete guardare, con la risoluzione Full HD sarà visualizzato con una straordinaria ricchezza di dettagli senza la necessità di una scheda grafica di alta fascia né di consumare molte delle vostre risorse di sistema.



Altoparlanti integrati

Grazie agli altoparlanti integrati, mettersi in contatto con amici, famigliari e colleghi è davvero semplice. Per i film, la musica, i giochi e altro ancora, potrete approfittare di un audio di qualità senza la seccatura di dover collegare altoparlanti esterni.



Tempo di risposta MPRT di 1 ms

Il monitor AOC con risposta MPRT da 1 ms riduce significativamente il motion blur, rendendo le azioni frenetiche nitide e chiare, fornendo un vantaggio nei giochi sensibili alla reazione. Più che velocità, il monitor AOC con MPRT da 1 ms è un movimento fluido e senza soluzione di continuità che ti immerge nel mondo virtuale. Che tu stia navigando in un gioco di corse dal ritmo frenetico o sia impegnato in una battaglia ad alto rischio, ogni millisecondo conta.

| GENERALE | |
|------------------------|---------------|
| Nome modello | 24B3CF2 |
| Marchio | AOC |
| Canale | B2C |
| Linea di prodotti | Linea Basic |
| Famiglia di prodotti | B3 |
| Data di lancio stimata | 01/01/2024 |
| Codice EAN | 4038986141437 |

| INFORMAZIONI SUL DISPLAY | |
|---------------------------------|-------------------|
| Dimensione schermo (in pollici) | 23,8 |
| Dimensione schermo (in cm) | 60,5 |
| Piatto / Curvo | Piatto |
| Durezza display | 3H |
| Trattamento del pannello | Antiriflesso (AG) |
| Dot pitch (mm) | 0,2745 |
| Pixel per pollice | 93,0 |
| Risoluzione del pannello | 1920x1080 |
| Formato | 16:9 |
| Tipo di pannello | IPS |
| Tipo di retroilluminazione | WLED |
| Max Frequenza di aggiornamento | 120 Hz |
| Tempo di risposta (GtG) | 4 ms |
| Tempo di risposta MPRT | 1 ms |
| Rapporto di contrasto statico | 1500:1 |
| Rapporto di contrasto dinamico | 20M:1 |
| Angolo di visione (CR10) | 178/178 |
| Colori del display | 16,7 milioni |
| Brightness in nits | 300 cd/m² |
| Zone di dimming locale | Global Dimming |

| CARATTERISTICHE VIDEO | |
|--------------------------------------|----------------|
| Tecnologia di sincronizzazione (VRR) | Adaptive Sync |
| Tecnologia Blue Light | Low Blue Light |
| Spazio colore (sRGB) CIE 1931% | 102,7 |
| Spazio colore (sRGB) CIE 1976% | 102,5 |
| Spazio colore (DCI-P3) CIE 1931% | 75,7 |
| Spazio colore (DCI-P3) CIE 1976% | 81,6 |
| Spazio colore (Adobe RGB) CIE 1931% | 76,1 |
| Spazio colore (Adobe RGB) CIE 1976% | 87,8 |
| Flicker-Free | Flicker Free |
| KVM | No |

| INFORMAZIONI SUL CORPO | |
|------------------------------------|--------------|
| Colore cornice (anteriore) | Nero |
| Colore del corpo (retro) | Nero |
| Finitura del corpo (retro) | Testurizzato |
| Supporto rimovibile | Sì |
| Potenza altoparlanti | 2 W x 2 |
| Built-in speakers fire direction | Back fire |
| Blocco di sicurezza Kensington | Sì |
| Supporto per montaggio a muro Vesa | 100x100 |
| MonitorWebcam | No |

| ERGONOMIA | |
|--------------------------|--------------------------|
| Inclinazione | -5 (+3/-0) ~ +23 (-3/+0) |
| Regolazione altezza (mm) | 110mm |
| Rotazione | No |
| Orientamento | No |

| SOSTENIBILITÀ | |
|--------------------------------------|------------------|
| Certificato TCO | No |
| Energy Star | Energy star 8 |
| WEEE | Sì |
| Conformità REACH | Sì |
| Conformità RoHS | Sì |
| Involucro senza PVC/BFR | Sì |
| Senza mercurio | Sì |
| Materiale di imballaggio riciclabile | 100% riciclabile |
| Carton material | Paper |

| CONSUMO ENERGETICO | |
|---|---------|
| Alimentatore | Interno |
| Consumo energetico da accesso (tipico) in W | 30,0 |
| Consumo energetico in standby in W | 0,5 |
| Consumo energetico da spento in W | 0,3 |
| Classe energetica | E |

| CONFORMITÀ NORMATIVA | |
|---------------------------|----|
| CB | Sì |
| CE | Sì |
| Certificazione TUV-Bauart | Sì |
| ISO 9241-307 | Sì |
| EAC | Sì |
| FCC | Sì |

| INFORMAZIONI SULLA CONNETTIVITÀ | |
|---------------------------------|--------------------------------------|
| HDMI | HDMI 1.4 x 1 |
| HDCP digitale (versione HDMI) | HDCP 1.4 |
| Hub USB | Sì |
| Tipo USB in ingresso | 2 x USB-A |
| Porta di ricarica rapida USB | Sì |
| Uscita audio | Uscita cuffie (3,5 mm) |
| mini USB (for external keypad) | No |
| USB Type upstream | 1x USB-C (DP Alt Mode), USB-C PD:65W |
| Generazione USB | USB 3.2 (Gen 1) |
| D-SUB (VGA) | 0x |
| DVI | 0x |
| RJ45 | No |

| DIMENSIONI DEL PRODOTTO | |
|---|-------------------------------|
| Dimensioni del prodotto incl. base (LxAxP) mm | 542.4 x (359.9-469.9) x 229.8 |
| Dimensioni del prodotto escl. base (LxAxP) mm | 542.4 x 316.2 x 44.6 |
| Dimensioni della confezione (LxAxP) mm | 613 x 519 x 162 |
| Peso lordo incl. imballaggio (in kg) | 7,04 |
| Peso netto escl. imballaggio (in kg) | 4,56 |
| Prodotto senza piedistallo (kg) | 3,04 |

| CONTENUTO DELLA CONFEZIONE | |
|----------------------------|-----|
| Cavo HDMI | 1.5 |
| Da USB-C a C | 1.8 |
| Cavo di alimentazione | Sì |

| ALTRE INFORMAZIONI | |
|------------------------------------|--------|
| Periodo di validità della garanzia | 3 anni |