

## Pantalla IPS Full HD de 15,6" con conexión USB-C

El monitor portátil I1601FWUX con alimentación USB-C, el más reciente de AOC, puede presumir de una vívida pantalla IPS de 15,6" con amplios ángulos de visualización (160/160°) y 5 ms de tiempo de respuesta. Incluye cubierta inteligente y función pivotante.



## Características



### Solución portátil y elegante

El monitor I1601 cuenta con un magnífico diseño y es muy duradero gracias a su carcasa de aleación de metal. Al tener un grosor de tan solo 8,5 mm y un peso ultraligero de 800 g, es muy cómodo de llevar para usarlo en el trabajo o en clase. Cabe perfectamente en la mayoría de los maletines para portátiles.



### USB-C

Solo necesitas un cable. La tecnología USB-C se ocupa de transmitir al monitor, con un solo cable, tanto la alimentación como la señal de visualización. Su aspecto no solo es despejado y elegante, sino que también mejora mucho la portabilidad del monitor.



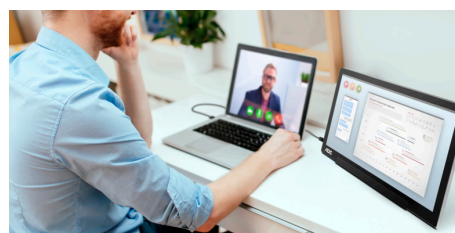
### Para viajar y de camino al trabajo

Si trabajas en movimiento, ya sea viajando o trabajando lejos de casa, necesitas aumentar tu productividad en lugares y situaciones en las que un escritorio tradicional es imposible y poco probable. Con el tamaño ligero y manejable de los monitores portátiles AOC, siempre serás eficiente... en cualquier momento y lugar. Trabajar nunca ha sido tan fácil: cuando visites a tus clientes, su ergonomía te ayudará a centrarte en lo más importante de las reuniones.



### Reuniones de negocios

Un monitor portátil AOC es el aliado perfecto para tus reuniones de negocios. Podrás compartir con tus clientes y socios un documento o una presentación, mientras consultas en tu portátil todas las demás aplicaciones que necesitas para trabajar. De esta forma harás tus tareas sin distracciones, tanto para ti como para tu público.



### Uso doméstico. Olvídate de los problemas de espacio

A veces un monitor tradicional no es lo que realmente buscas, sobre todo si vives en un piso pequeño y no puedes tener un escritorio tradicional. Pero AOC tiene la solución perfecta en aproximadamente 16", que te ofrece más espacio en pantalla y más comodidad.



### Trabajo fuera de casa y fuera de la oficina

Tu oficina está tú donde estás y se mueve contigo, todos los días y en todas partes. Trabajar con un ordenador portátil te proporciona movilidad, pero tener un monitor externo es uno de los mejores trucos para potenciar tu productividad. Los monitores portátiles AOC te permiten conectar tu portátil a través de diferentes tipos de puertos, por lo que la eficiencia y la flexibilidad te acompañarán allá donde vayas. Depende del monitor que elijas: si te decides por un AOC I1601FWUX, tendrás un USB-C y si optas por un AOC I1659FWUX, contarás con un USB 3.0.

GENERAL	
Nombre del modelo	I1601FWUX
Canal	B2C
Línea de productos	Style-line
Familia de diseño	01 ID
Fecha de lanzamiento (ETA)	29/8/2018
EAN	4038986156479

INFORMACIÓN MONITOR	
Tamaño de la pantalla (pulgadas)	15,6
Tamaño pantalla (cm)	39,5
Plano / Curvo	Plano
Dureza de la pantalla	3H
Separación de los píxeles (mm)	0,179
Resolución del panel	1920x1080
Relación de aspecto	16:9
Tipo de panel	IPS
Tipo de retroiluminación	WLED
Max Tasa de refresco	60 Hz
Tiempo de respuesta GtG	5 ms
Relación de contraste estático	700:1
Relación de contraste dinámico	100M:1
Ángulo de visión (CR10)	160/160
Colores de la pantalla	262 K
Brightness in nits	220 cd/m2

FUNCIONES DE VÍDEO	
Tecnología Blue Light	Luz azul baja

INFORMACIÓN ARMARIO	
Color del bisel (frontal)	Negro
Color del armario (parte trasera)	Plata, Negro
Acabado del armario (parte trasera)	Metal

ERGONOMÍA	
Inclinación	-5/25

SOSTENIBILIDAD	
WEEE	Sí
Conforme con REACH	Sí
Conforme con ROHS	Sí
Sin mercurio	Sí
Material de embalaje reciclable	100 % reciclable

CONSUMO DE ENERGÍA	
Alimentación eléctrica	Interno
Consumo de energía encendido (método de prueba Energystar) en vatios	8,0
Consumo de energía en standby en vatios	0,5
Clase de energía	B

CUMPLIMIENTO CON LA NORMATIVA	
CB	Sí
Microsoft WHQL	Sí

INFORMACIÓN DE CONECTIVIDAD	
Tipo de USB descendente	1

**DIMENSIONES DEL PRODUCTO**

<b>Dimensiones del producto, con base (AxAxF) mm</b>	235.2(H) x 376.2(W) x 8.5(D)
--	------------------------------

<b>Dimensiones del embalaje (AxAxF) mm</b>	84(H) x 295(W) x 442(D)
--	-------------------------

<b>Peso bruto con embalaje incluido (en kg)</b>	1,574
---	-------

<b>Peso neto con embalaje (en kg)</b>	0,824
---------------------------------------	-------

**OTROS DATOS**

<b>Periodo de garantía</b>	3 años
----------------------------	--------