

AOC
GAMING



LCD monitora
Návod na obsluhu

27G2ZN3/BK

www.aoc.com
©2024 AOC. All Rights Reserved

HDMI[®]
HIGH-DEFINITION MULTIMEDIA INTERFACE

Bezpečnosť	1
Národné dohovory	1
Napájanie	2
Inštalácia	3
Čistenie	4
Iné	5
Inštalácia	6
Obsah balenia	6
Inštalácia stojana a základne	7
Prispôsobenie uhla sledovania	8
Pripojenie monitora	9
Funkcia Adaptive-Sync	11
HDR	12
Nastavenie.....	13
Aktivačné tlačidlá	13
OSD Setting (Nastavenie OSD)	15
Luminance (Svietivosť)	16
Color Setup (Nastavenie farieb)	17
Picture Boost (Zvýraznenie obrazu)	18
OSD Setup (Nastavenie OSD)	19
Game Setting (Nastavenie hry)	20
Extra (Ďalší)	21
Exit (Ukončiť)	22
Indikátor LED	23
Riešenie problémov.....	24
Špecifikácie	26
Všeobecné špecifikácie.....	26
Prednastavené režimy zobrazenia.....	27
Priradenie kolíkov.....	28
Plug and Play	29

Bezpečnosť

Národné dohovory

Nasledovné podkapitoly popisujú spôsob označovania poznámok, ktoré sú použité v tomto dokumente.

Poznámky, upozornenia a výstrahy

V rámci tohto dokumentu je možné, že text je doplnený ikonou a je vytlačený tučným alebo šikmým typom písma. Takéto bloky textu predstavujú poznámky, upozornenia a výstrahy a používajú sa tak, ako je to ďalej uvedené:



POZNÁMKA: POZNÁMKA označuje dôležitú informáciu, ktorá vám pomôže pri lepšom využití vášho počítačového systému.





UPOZORNENIE: UPOZORNENIE označuje možné poškodenie hardvéru, alebo stratu údajov a zároveň vám radí, ako predísť takémuto problému.





VÝSTRAHA: VÝSTRAHA signalizuje potenciál pre ublíženie na zdraví a uvádza spôsob, ako predísť problému. Niektoré výstrahy sa môžu zobrazovať v alternatívnom formáte a môžu byť bez sprievodnej ikony. V takýchto prípadoch je takéto špecifické prezentovanie výstrahy v súlade s nariadením regulačného orgánu.


Napájanie

 Monitor by mal byť prevádzkovaný s pripojením iba k takému zdroju napájania, aký je uvedený na štítku. Ak si nie ste istí druhom sieťového napájania, ktorý je v rámci vašej domácnosti, túto náležitosť prekonzultujte s vaším predajcom alebo s miestnym dodávateľom energie.

 Jednotku odpojte počas búrky, v rámci ktorej sa vyskytujú blesky, alebo v prípade, ak zariadenie nepoužívate počas dlhších časových období. Týmto ochránite monitor pred poškodením spôsobeným nárazovými prúdmi.

 Nepreťažujte zásuvkové lišty a predlžovacie káble. Preťaženie môže zapríčiniť vznik požiaru alebo zasiahnutie elektrickým prúdom.

 Aby ste zabezpečili uspokojujúcu činnosť, monitor používajte iba v spojení s počítačmi uvedenými v zozname UL, a to takými, ktoré majú vhodne nakonfigurované objímky s vyznačeným striedavým prúdom 100 až 240 V pri napätí min. 5A.

 Stenová zásuvka by mala byť nainštalovaná v blízkosti zariadenia a mala by byť ľahko prístupná.

Inštalácia

! Monitor neumiestňujte na nestabilný vozík, stojan, trojnožku, konzolu alebo stolík. V prípade pádu monitora môže dôjsť k poraneniu osoby a môže taktiež dôjsť k vážnemu poškodeniu výrobku. Používajte iba vozík, stojan, trojnožku, konzolu alebo stolík odporúčaný výrobcom alebo predávaný spolu s výrobkom. Počas inštalácie výrobku dodržiavajte pokyny výrobcu a používajte montážne doplnky odporúčané výrobcom. Kombináciu výrobku s vozíkom premiestňujte opatrne.

! Do štrbiny na skrinke monitora nikdy nezasúvajte žiadny predmet. Mohlo by to spôsobiť poškodenie súčastí obvodov, čoho následkom by bol vznik požiaru alebo zasiahnutie elektrickým prúdom. Nikdy na monitor nerozlievajte tekutiny.

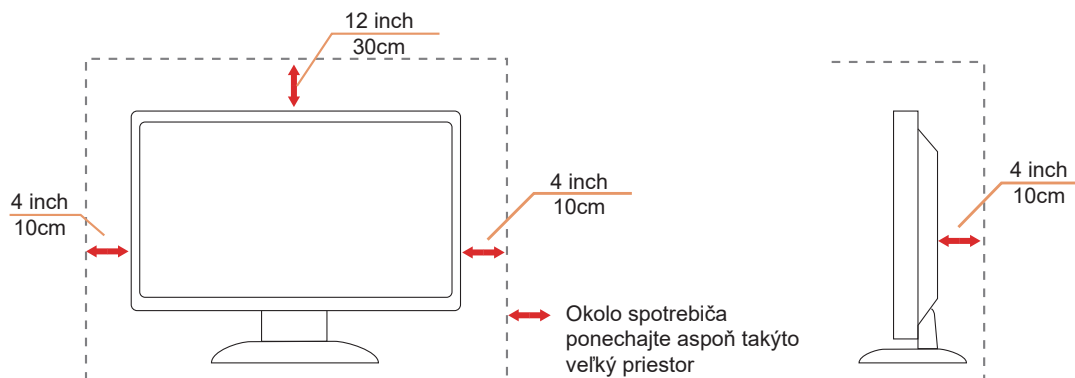
! Prednú časť výrobku nekladte na podlahu.

! Pri montáži monitora na stenu alebo na policu používajte iba montážnu súpravu schválenú výrobcom a postupujte podľa návodu, ktorý montážna súprava obsahuje.

! Okolo monitora nechajte voľné miesto, ako je to znázornené nižšie. V opačnom prípade nebude cirkulovanie vzduchu dostatočné, pričom prehrievanie môže spôsobiť vznik požiaru alebo poškodenie monitora.

! Aby nedošlo k možnému poškodeniu, napríklad odlúpenie panela od rámika, monitor nesmie byť sklonený nadol viac ako o 5 stupňov. Ak je prekročený maximálny uhol 5-stupňového sklonenia nadol, záruka sa nevzťahuje na poškodenie monitora.

Pokiaľ monitor inštalujete na stenu alebo na stojan, pozrite si dolu uvedené odporúčané miesta na ventiláciu okolo monitora:



Čistenie


! Skrinku pravidelne čistite mäkkou handričkou namočenou vo vode.


! Pri čistení používajte mäkkú handričku z bavlny alebo z mikrovlákien. Handrička by mala byť namočená alebo takmer suchá, aby sa do skrinky nedostala tekutina.




! Pred čistením výrobku odpojte napájací kábel od zdroja napájania.

Iné

 Ak z výrobku uniká nezvyčajný zápach, zvuk alebo dym, odpojte OKAMŽITE sieťovú zástrčku od prívodu elektrickej energie a spojte sa so servisným strediskom.

 Zabezpečte, aby neboli vetracie otvory zakryté stolom alebo závesmi.

 Počas prevádzky nevystavujte LCD monitor prudkým vibráciám alebo podmienkam s veľkými nárazmi.

 Neudierajte ani nehádzte monitorom počas prevádzky alebo prepravy.

Inštalácia

Obsah balenia



Monitor



Quick Start Guide



Warranty Card



Stand



Base



Screwdriver



Screws



Power Cable



HDMI Cable



USB Cable



USB C-C Cable



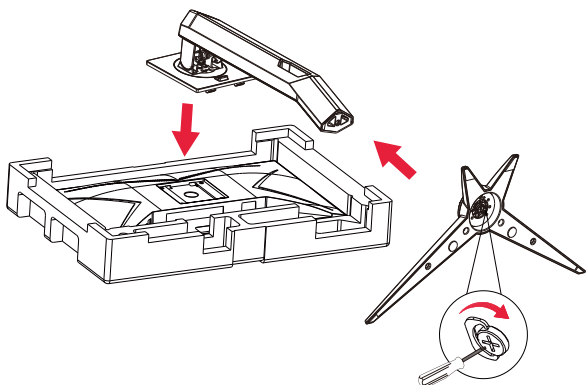
USB C-A Cable

*Všetky typy signálnych káblov nebudú dodané pre všetky krajiny a regióny. Overtte si túto skutočnosť u miestneho predajcu alebo v zastúpení spoločnosti AOC.

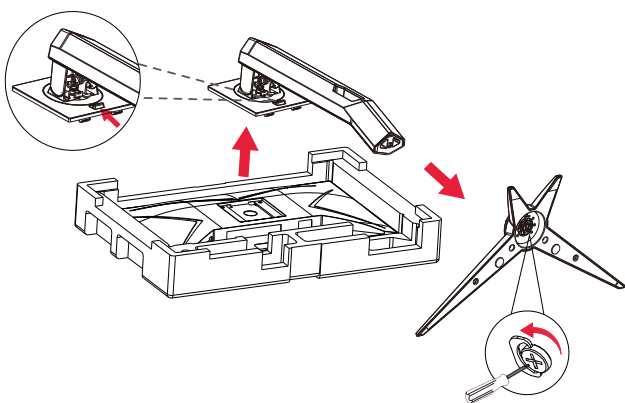
Inštalácia stojana a základne

Základňu nainštalujte alebo demontujte podľa dolu uvedených krokov.

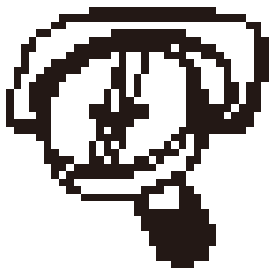
Inštalácia:



Demontáž:



Špecifikácia skrutky základne: M6*13 mm (účinný závit 5,5 mm)

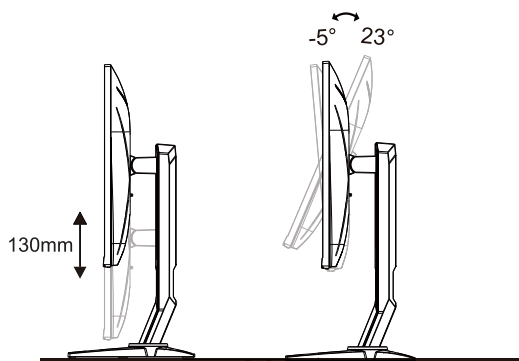


Prispôsobenie uhla sledovania

Pre optimálne pozieranie sa odporúča pozerat' sa na celú plochu monitora; následne prispôsobte uhol monitora podľa svojich vlastných preferencií.

Pridržiavajte stojan, a tak pri zmene uhla monitora neprevalíte monitor.

Monitor môžete nastaviť podľa nižšie uvedených hodnôt:



POZNÁMKA:

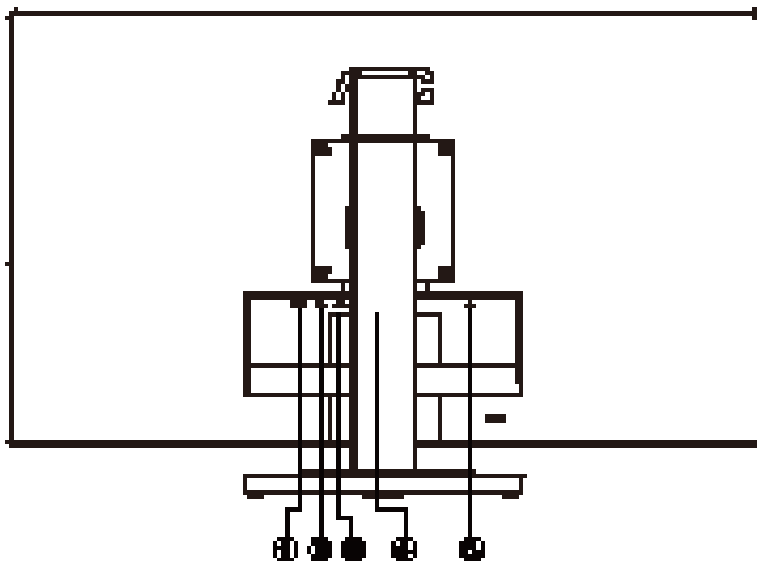
Pri zmene uhla sa nedotýkajte obrazovky LCD. Obrazovka LCD sa môže poškodiť, keď sa jej budete dotýkať.

Varovanie:

1. Aby nedošlo k možnému poškodeniu obrazovky, ako napríklad odlúpenie panela, monitor nesmie byť sklonený nadol viac ako o 5 stupňov.
2. Pri nastavovaní uhla monitora netlačte na obrazovku. Uchopte len rámik.

Pripojenie monitora

Pripojenia káblov na zadnej strane monitora a počítača:



1. HDMI
2. USB C
3. USB3.2 Gen1 + nabíjanie
4. Slúchadlá
5. Power

Pripojenie k PC

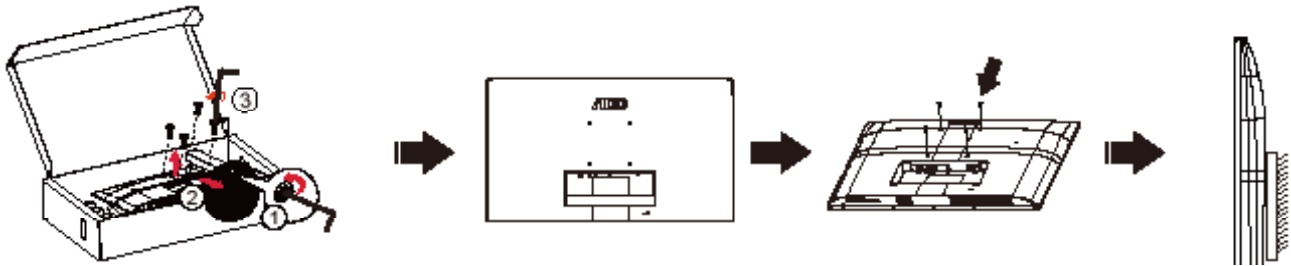
1. Pevne pripojte napájací kábel do zadnej časti monitora.
2. Vypnite počítač a odpojte napájací kábel.
3. Pripojte kábel na prenos signálu monitora k videokonektoru v zadnej časti počítača.
4. Pripojte napájací kábel počítača a monitora do sieťovej zásuvky.
5. Zapnite počítač a monitor.

Ak sa na monitore zobrazí obraz, inštalácia je ukončená. Ak sa obraz nezobrazí, pozrite si časť Riešenie problémov.

Aby ste ochránili zariadenie, vždy pred pripájaním vypnite počítač a LCD monitor.

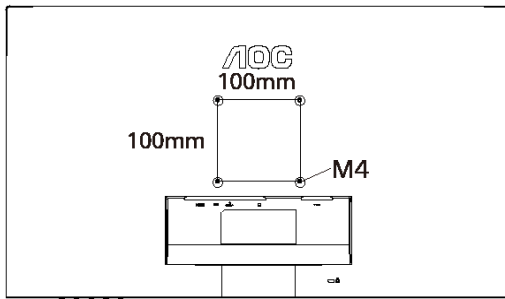
Pripojenie ramena pre montáž na stenu

Príprava pre inštaláciu doplnkového ramena určeného pre montáž na stenu.

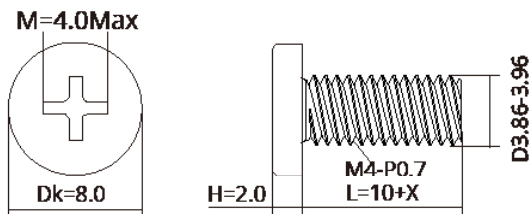



Tento monitor je možné namontovať na stenu prostredníctvom ramena určeného pre montáž na stenu, ktoré si môžete zakúpiť zvlášť. Pred montážou odpojte prívod energie. Postupujte podľa týchto krokov:

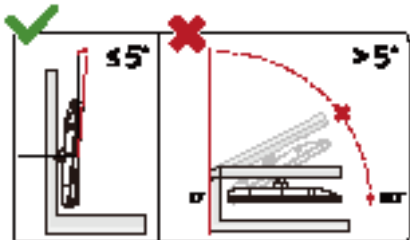
1. Odmontujte základňu.
2. Pri montáži ramena určeného pre montáž na stenu postupujte podľa návodu výrobcu.
3. Umiestnite rameno určené pre montáž na stenu na zadnú stranu monitora. Polohu otvorov na ramene dajte do súladu s otvormi na zadnej strane monitora.
4. Opätovne pripojte káble. Pozrite pokyny pripevnenia na stenu, ktoré nájdete v návode, ktorý je súčasťou doplnkového ramena určeného pre montáž na stenu.



Špecifikácia skrutiek na upevnenie držiaka na stenu: M4* (10 + X) mm (X = Hrúbka držiaka na stenu)



 Poznámka: VESA mounting screw holes are not available for all models, please check with the dealer or official department of AOC. Ak potrebujete návod na inštaláciu držiaka na stenu, vždy kontaktujte výrobcu.



*Dizajn displeja sa môže líšiť od tých, ktoré sú znázornené na obrázku.

Varovanie:

1. Aby nedošlo k možnému poškodeniu obrazovky, ako napríklad odlúčenie panela, monitor nesmie byť sklonený nadol viac ako o 5 stupňov.
2. Pri nastavovaní uhla monitora netlačte na obrazovku. Uchopte len rámik.

Funkcia Adaptive-Sync

1. Funkcia Adaptive-Sync funguje so zdrojmi DP/HDMI
2. Kompatibilná grafická karta: Nižšie je uvedený odporúčaný zoznam, ktorý si môžete tiež vyhľadať na lokalite www.AMD.com

Grafické karty

- Radeon™ RX Vega series
- Radeon™ RX 500 series
- Radeon™ RX 400 series
- Radeon™ R9/R7 300 series (okrem R9 370/X, R7 370/X, R7 265)
- Radeon™ Pro Duo (2016)
- Radeon™ R9 Nano series
- Radeon™ R9 Fury series
- Radeon™ R9/R7 200 series (okrem R9 270/X, R9 280/X)

Procesory

- AMD Ryzen™ 7 2700U
- AMD Ryzen™ 5 2500U
- AMD Ryzen™ 5 2400G
- AMD Ryzen™ 3 2300U
- AMD Ryzen™ 3 2200G
- AMD PRO A12-9800
- AMD PRO A12-9800E
- AMD PRO A10-9700
- AMD PRO A10-9700E
- AMD PRO A8-9600
- AMD PRO A6-9500
- AMD PRO A6-9500E
- AMD PRO A12-8870
- AMD PRO A12-8870E
- AMD PRO A10-8770
- AMD PRO A10-8770E
- AMD PRO A10-8750B
- AMD PRO A8-8650B
- AMD PRO A6-8570
- AMD PRO A6-8570E
- AMD PRO A4-8350B
- AMD A10-7890K
- AMD A10-7870K
- AMD A10-7850K
- AMD A10-7800
- AMD A10-7700K
- AMD A8-7670K
- AMD A8-7650K
- AMD A8-7600
- AMD A6-7400K

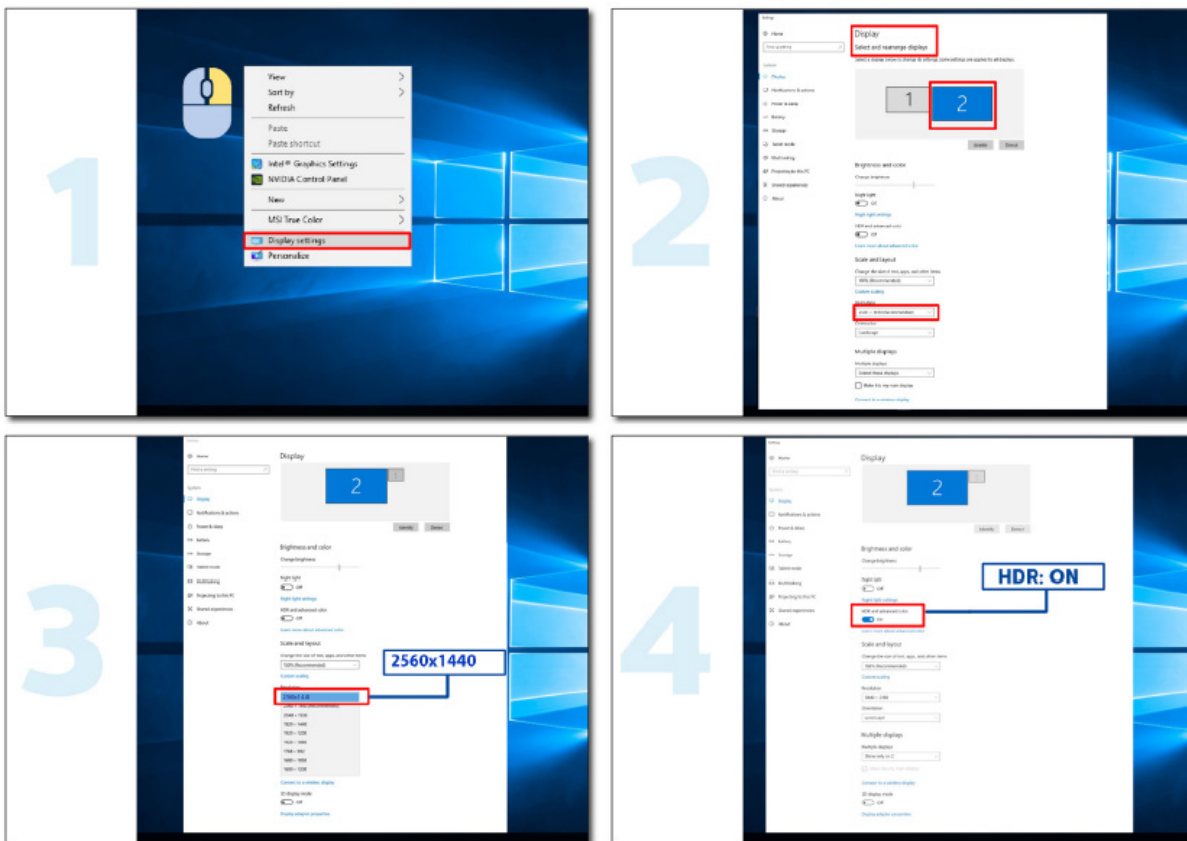
HDR

Zariadenie je kompatibilné so vstupnými signálmi vo formáte HDR10.

Ak sú prehrávač aj obsah kompatibilné, displej môže automaticky aktivovať funkciu HDR. Informácie o kompatibilitě vášho zariadenia a obsahu získate od výrobcu zariadenia a poskytovateľa obsahu. Ak nepožadujete automatické aktivovanie funkcie HDR, zvolte "Vyp.".

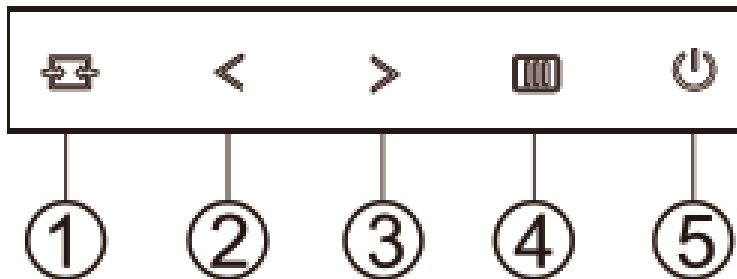
Upozornenie:

1. 3 840 × 2 160 pri 50 Hz/60 Hz je k dispozícii iba v zariadeniach, ako napríklad prehrávače UHD alebo Xbox/PS.V systéme WIN10 verzie V1703 je dostupné len rozhranie HDMI a rozhranie DisplayPort nefunguje.
2. Nastavenia zobrazenia:
 - a. Vstúpte do položky "Display Settings (Nastavenia zobrazenia)" a zvolte rozlíšenie – 2 560 x 1 440 a zapnite HDR.
 - b. Na dosiahnutie najlepších efektov HDR zmeňte výber rozlíšenia – 2 560 x 1 440 (ak je k dispozícii).



Nastavenie

Aktivačné tlačidlá



1	Zdroj/Ukončiť
2	Clear Vision/<
3	Hlasitosť />
4	Ponuka/Zadať
5	Napájanie

Ponuka/Zadať

Stlačením zobrazíte OSD alebo potvrdíte výber.

Napájanie

Stlačením tlačidla Zapnutie zapnete/vypnete monitor.

Hlasitosť/>

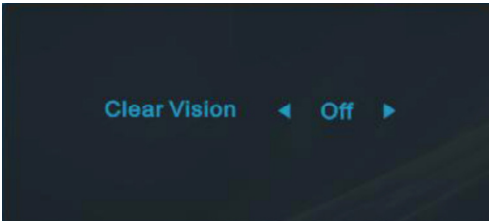
Pokiaľ nie je žiadne OSD, stlačením tlačidla > Hlasitosť aktivujte panel s nastavením hlasitosti a hlasitosť nastavte stlačením tlačidla < alebo > (iba pre modely s reproduktormi).

Zdroj/Ukončiť

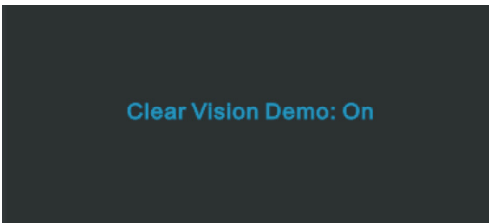
Keď je ponuka na obrazovke zatvorená, tlačidlo Source/Exit Source (Zdroj/Automaticky/Ukončiť) bude fungovať ako klávesová skratka Source (Zdroj).

Clear Vision

1. Ak na obrazovke nie je zobrazená ponuka, stlačením tlačidla „ < “ zaktivujete funkciu Clear Vision.
2. Pomocou tlačidla „ < “ alebo „ > “ zvolíte nastavenie slabé, stredné, silné alebo vyp. Predvoleným nastavením je vždy „off“ (vyp.).



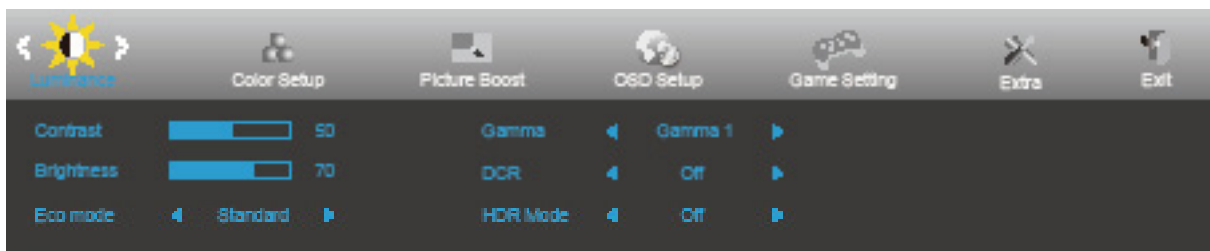
3. Stlačením a podržaním tlačidla „ < “ na 5 sekúnd zaktivujete ukážku funkcie Clear Vision Demo a na 5 sekúnd sa na obrazovke zobrazí správa „Clear Vision Demo: on“ (Zapnúť ukážku funkcie Clear Vision). Správa zmizne po stlačení tlačidla Ponuka alebo Skončiť. Znova stlačte a na 5 sekúnd podržte tlačidlo „ < “ a ukážka funkcie Clear Vision Demo zmizne.

















Funkcia Clear Vision poskytuje najlepší zážitok zo sledovania obrazu konvertovaním nízkeho rozlíšenia a rozmazaného obrazu na čistý a živý obraz.

OSD Setting (Nastavenie OSD)

Základné a jednoduché pokyny ohľadne tlačidiel ovládacích prvkov.

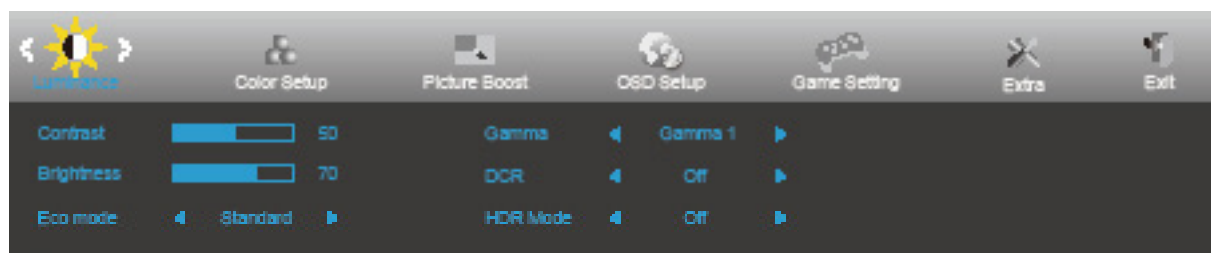










- 1). Stlačením **tlačidla MENU (Ponuka)**  zaktivujete okno s OSD.
- 2). Stlačením **Left (Dol'ava)**  alebo **Right (Doprava)**  sa môžete pohybovať v rámci funkcií. Keď je požadovaná funkcia zvýraznená, stlačením **tlačidla MENU (Ponuka)**  ju aktivujete. Stlačením tlačidla **Left (Dol'ava)**  alebo **Right (Doprava)**  sa môžete pohybovať v rámci funkcií vedľajšej ponuky. Keď je požadovaná funkcia zvýraznená, stlačením **tlačidla MENU (Ponuka)**  ju zaktivujete.
- 3). Stlačte tlačidlo **Left (Dol'ava)**  alebo **Right (Doprava)** , aby ste zmenili nastavenia pre zvolenú funkciu. Ak chcete ukončiť, stlačte tlačidlo **Exit (Ukončiť)** . Ak si želáte prispôsobiť akúkoľvek inú funkciu, zopakujte kroky 2 – 3.
- 4). Funkcia zablokovania OSD: Za účelom zablokovania OSD stlačte a podržte stlačené tlačidlo **MENU (Ponuka)** , a to počas doby, kedy je monitor vypnutý; následne stlačte tlačidlo  **Napájanie** a monitor zapnite. Za účelom odblokovania OSD stlačte a podržte stlačené tlačidlo **MENU (Ponuka)** , a to počas doby, kedy je monitor vypnutý; následne stlačte tlačidlo  **Napájanie** a monitor zapnite.

Poznámky:

- 1). Ak má výrobok len signálny vstup, položku „Výber vstupu“ nemožno upraviť.
- 2). Režimy ECO (okrem režimu Štandardné), DCR, DCB a Zvýraznenie obrazu pre tieto štyri stavy, keď môže existovať iba jeden stav.

Luminance (Svietivosť)



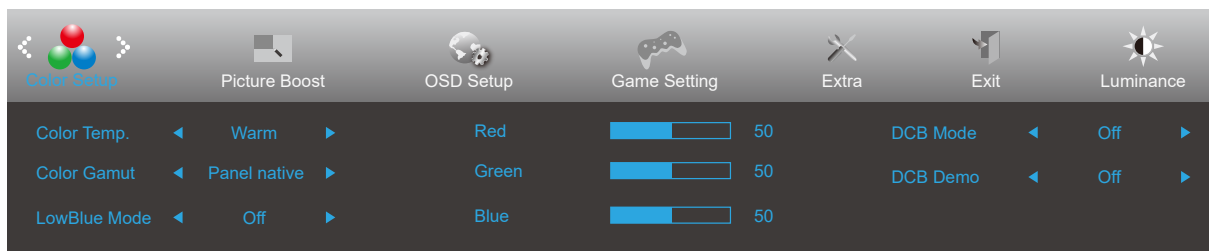
	Contrast (Kontrast)	0-100		Kontrast na základe digitálneho registra.
	Brightness (Jas)	0-100		Nastavenie podsvietenia
	Eco mode (Úsporný režim)	Standard (Štandardný)	<input checked="" type="checkbox"/>	Štandardný režim
		Text		Režim textu
		Internet		Režim internetu
		Game (Hra)		Režim pre hry
		Movie (Film)		Režim film
		Sports (Šport)		Režim pre šport
		Reading		Režim pre reading
	Gamma	Gamma1	Nastavenie na Gamma 1	
		Gamma2	Nastavenie na Gamma 2	
		Gamma3	Nastavenie na Gamma 3	
	DCR	On (Zap.)		Aktivovanie dynamického kontrastného pomeru
		Off (Vyp.)		Deaktivovanie dynamického kontrastného pomeru
HDR	Off / DisplayHDR / HDR Picture / HDR Movie / HDR Game		Nastavte profil HDR podľa svojich požiadaviek na používanie. Poznámka: Keď sa zistí obsah HDR, zobrazí sa možnosť HDR na nastavenie.	
HDR Mode (Režim HDR)	Off (Vyp.)		Nastaviť režim HDR.	
	HDR Picture (Obraz HDR)			
	HDR Movie (Film HDR)			
	HDR Game (Hra HDR)			


Poznámky:

Keď je „HDR Mode (Režim HDR)“ nastavený na „non-off (nevypnúť)“, položky „Contrast (Kontrast)“, „ECO“ a „Gamma (Gama)“ sa nedajú nastaviť.

Keď je Color Gamut (Farebná škála) v Color Setup (Nastavenie farieb) nastavený na sRGB, položky Contrast (Kontrast), Eco mode (Úsporný režim), Gamma (Gama) a režim HDR/HDR sa nedajú nastaviť.

Color Setup (Nastavenie farieb)



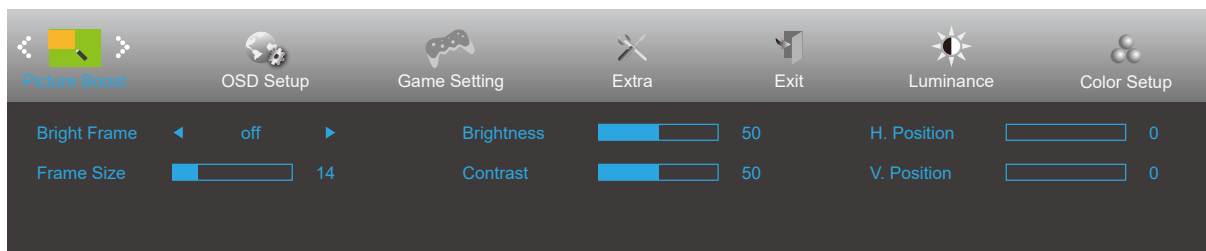
	Color Temp. (Teplota farieb)	Warm (Teplé)	Vyvolanie teplého teplotného stupňa farieb z EEPROM.
		Normal (Štandardné)	Vyvolanie normálneho teplotného stupňa farieb z EEPROM.
		Cool (Studené)	Vyvolanie studeného teplotného stupňa farieb z EEPROM.
		User (Vlastné)	Vyvolanie Uživateľská teplota farieb z EEPROM.
	Color Gamut (Farebná škála)	Natívny panel	Štandardný panel farebného priestoru.
		sRGB	Vyvolanie teplotného stupňa farieb SRGB z EEPROM.
	LowBlue Mode (Režim Slabé modré svetlo)	Vypnutie/Multimédiá/ Internet/Kancelária/Čítanie	Zníženie vlny modrého svetla regulovaním teploty farieb.
	Red (Červená)	0-100	Získanie červenej z digitálneho registra.
	Green (Zelená)	0-100	Získanie zelenej z digitálneho registra.
	Blue (Modrá)	0-100	Získanie modrej z digitálneho registra.
	DCB Mode (Režim DCB)	Full Enhance (Plné)	Zablokovať alebo aktivovať režim úplného zlepšenia
		Nature Skin (Prirodzená pokožka)	Zablokovať alebo aktivovať režim prirodzenej pokožky
		Green Field (Zelené pole)	Zablokovať alebo aktivovať režim zelenej lúky
		Sky-blue (Azúrová)	Zablokovať alebo aktivovať režim blankytnej modrej
AutoDetect (Automaticky)		Zablokovať alebo aktivovať režim automatického zisťovania	
Off(vypnúť)		Zablokovať alebo aktivovať režim vypnúť zisťovania	
DCB Demo (Ukážka DCB)	Zapnúť alebo vypnúť	Aktivuje alebo deaktivuje ukážku	


Poznámky:

Keď je „HDR Mode (Režim HDR)“ v položke „Luminance (Svietivosť)“ nastavený na „non-off (nevypnúť)“, položky v možnosti „Color Setup (Nastavenie farieb)“ sa nedajú nastaviť.

Keď je Color Gamut (Farebná škála) nastavený na sRGB, všetky ostatné položky v Color Setup (Nastavenie farieb) sa nedajú nastaviť.

Picture Boost (Zvýraznenie obrazu)



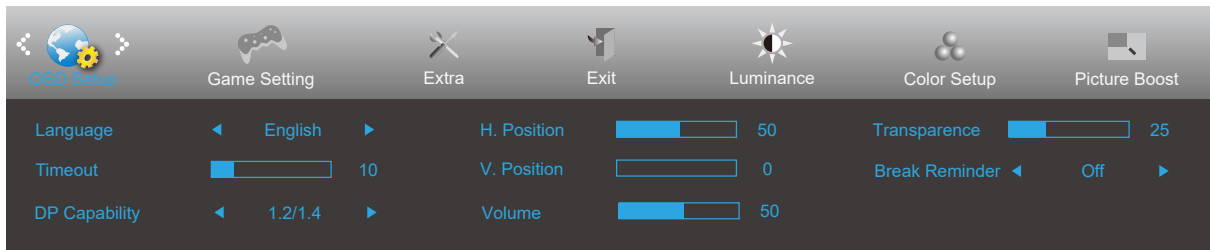
	Bright Frame (Jasný rám)	zapnúť alebo vypnúť	Zablokovanie alebo aktivovanie jasného rámu
	Frame Size (Veľkosť rámu)	14-100	Nastavenie veľkosti rámu
	Brightness (Jas)	0-100	Nastavenie jasú rámu
	Contrast (Kontrast)	0-100	Nastavenie kontrastu rámu
	H. position (Horizontálna poloha)	0-100	Nastavenie horizontálnej polohy rámu
	V. position (Vertikálna poloha)	0-100	Nastavenie vertikálnej polohy rámu


Poznámka:

Slúži na nastavenie jasú, kontrastu a polohy jasného rámu pre lepší zážitok z pozerania.

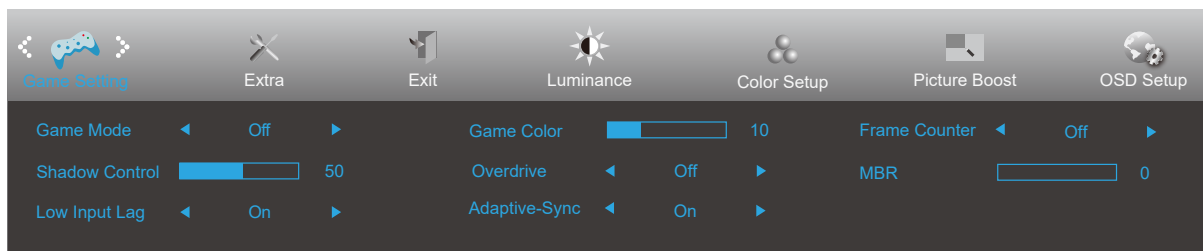
Keď je „HDR Mode (Režim HDR)“ v položke „Luminance (Svietivosť)“ nastavený na „non-off (nevypnúť)“, všetky položky v možnosti „Picture Boost (Oživenie obrazu)“ sa nedajú nastaviť.


OSD Setup (Nastavenie OSD)



	Language (Jazyk)		Voľba jazyka pre OSD
	Timeout (Časový interval vypnutia)	5-120	Nastavenie časového intervalu vypnutia pre OSD
	USB	Off/Vysoké rozlíšenie /Vysoká rýchlosť prenosu údajov	Funkciu USB vypnite alebo nastavte prioritu prenosu údajov prostredníctvom konektora USB alebo prioritu rozlíšenia.
	H. Position (Horizontálna poloha)	0-100	Nastavenie horizontálnej polohy ponuky na obrazovke
	V. Position (Vertikálna poloha)	0-100	Nastavenie vertikálnej polohy ponuky na obrazovke
	Transparence (Priehľadnosť)	0-100	Nastavenie priehľadnosti OSD
	Break Reminder (Pripomenutie ohľadne prestávky)	zapnúť alebo vypnúť	Pripomenutie prestávky, ak používateľ pracuje nepretržite viac ako 1 hodinu.

Game Setting (Nastavenie hry)



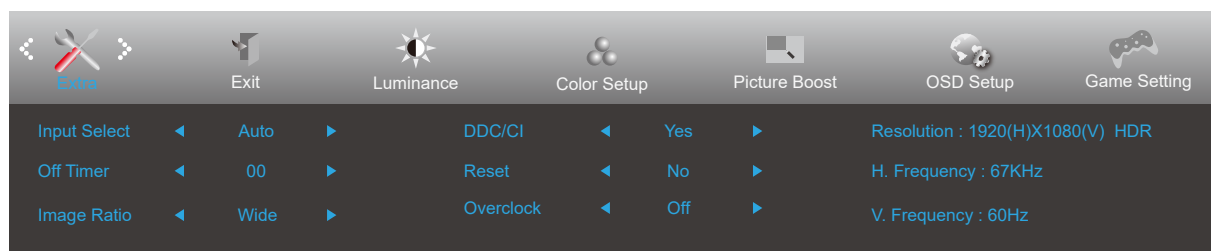
	Game Mode (Režim pre hry)	off (Vyp.)	Herný režim neposkytuje žiadnu optimalizáciu.
		FPS	Na hranie hier FPS (strelci z pohľadu prvej osoby). Vylepšuje detaily čiernej farby na tmavom motíve.
		RTS	Na hranie hier RTS (stratégia v reálnom čase). Zlepšuje kvalitu obrazu.
		Racing (Preteky)	Na hranie pretekárskych hier. Poskytuje najrýchlejší čas odozvy a vysokú sýtosť farieb.
		Gamer 1 (Hra 1)	Nastavenia predvoľby používateľa sú uložené ako Hra 1.
		Gamer 2 (Hra 2)	Nastavenia predvoľby používateľa sú uložené ako Hra 2.
		Gamer 3 (Hra 3)	Nastavenia predvoľby používateľa sú uložené ako Hra 3.
	Shadow Control (Ovládanie tieňovania)	0-100	Predvolená hodnota ovládania tieňovania je 50; koncový používateľ môže potom túto hodnotu zmeniť z 50 na 100 alebo 0 s cieľom zvýšiť kontrast jasného obrazu. 1. Ak je obraz veľmi tmavý na jasné prezeranie detailov, jasný obraz získate, keď hodnotu 50 zmeníte na 100. 2. Ak je obraz veľmi bledý na jasné prezeranie detailov, jasný obraz získate, keď hodnotu 50 zmeníte na 0.
	Adaptive-Sync	On (Zap.) / Off (Vyp.)	Vypnutie alebo zapnutie funkcie Adaptive-Sync. Upomenka na spustenie Adaptive-Sync: Keď je povolená funkcia Adaptive-Sync, v niektorých herných prostrediach sa môže vyskytovať blikanie
	Game Color (Farby hry)	0-20	Farby hry poskytujú 0 až 20-stupňov pre nastavenie úrovne šedej na zlepšenie detailov obrazu
Overdrive (OverDrive)	Off (Vyp.)	Služi na nastavenie doby odozvy.	
	Weak (Slabá)		
	Medium (Stredná)		
	Strong (Silné)		
Boost			
MBR	0-20	MBR (zmanjševanje zabrisanosti gibanja) zagotavlja ravni prilagajanja od 0 do 20 za zmanjšanje zabrisanost gibanja.	
Kruhový bod	On (Zap.) / Off (Vyp.)	Funkcia „Kruhový bod“ umiestni indikátor cielenia do stredu obrazovky a pomáha hráčom pri hraní hier typu First Person Shooter (FPS) presným a precíznym cielením.	
Počítadlo snímkov	Vypnuté/Vpravo hore/Vpravo dolu/Vľavo dolu/Vľavo hore	Zobrazenie vertikálnej frekvencie pre zvolený roh. (Funkcia počítadla rámečkov funguje len s grafickou kartou NVidia.)	


POZNÁMKA:

Keď je „HDR Mode (Režim HDR)“ v položke „Luminance (Svietivosť)“ nastavený na „non-off (nevypnutý)“, položky v možnostiach „Game Mode (Herný režim)“, „Shadow Control (Ovládanie tieňov)“, a „Game Color (Farby hry)“ sa nedajú nastaviť.

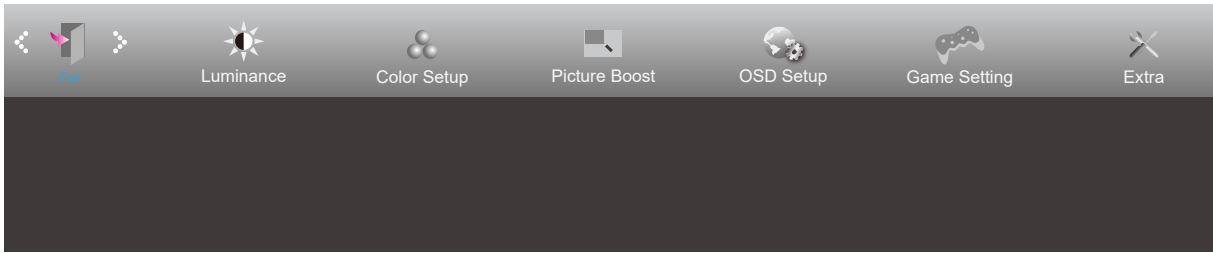
Keď je Color Gamut (Farebný režim) v možnosti Color Setup (Nastavenie farieb) nastavený na sRGB, položky Game Mode (Režim pre hry), Shadow Control (Ovládanie tieňovania) a Game Color (Farby hry) sa nedajú nastaviť.

Extra (Ďalší)



	Input Select (Voľba vstupu)		Voľba zdroja vstupného signálu
	Off timer (Vypnutie časovačom)	0 až 24 hodín	Slúži na voľbu vypnutia napájania jednosmerným prúdom
	Image Ratio (Pomer strán obrazu)	Wide (Šírka)	Slúži na voľbu pomeru strán obrazu na displeji.
		4:3	
	DDC-CI	áno alebo nie	Zapnutie alebo vypnutie podpory DDC-CI
Reset (Resetovanie)	Áno alebo nie	Obnovenie nastavení ponuky na predvolené hodnoty (ENERGY STAR® alebo nie je k dispozícii pre vybrané modely. je k dispozícii pre vybrané modely.)	
	ENERGY STAR® alebo nie		

Exit (Ukončiť)



	Exit (Ukončiť)		Ukončenie hlavnej ponuky na obrazovke
---	----------------	--	---------------------------------------

Indikátor LED

Stav	Farba indikátora LED
Režim plného výkonu	Biela
Režim aktívneho vypnutia	Oranžová

Riešenie problémov

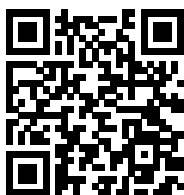
Problém a otázka	Možné riešenia
LED indikátor napájania nesvieti	Uistite sa, že hlavný vypínač je zapnutý a že sieťový napájací kábel je správne pripojený k uzemnenej zásuvke a k monitoru.
Žiadny obraz na obrazovke	<ul style="list-style-type: none"> • Je sieťový napájací kábel pripojený správne? Skontrolujte zapojenie napájacieho kábla do zdroja napájania. • Je obrazový kábel správne zapojený? (Pripojené pomocou kábla VGA) Skontrolujte zapojenie kábla VGA. (Pripojené pomocou kábla HDMI) Skontrolujte zapojenie kábla HDMI. (Pripojené pomocou kábla DP) Skontrolujte zapojenie kábla DP. * V každom modeli nie je k dispozícii vstup VGA/HDMI/DP. • Ak je zapnuté napájanie, počítač reštartujte a s skontrolujte úvodnú obrazovku (prihlasovacia obrazovka.) Ak sa zobrazí úvodná obrazovka (prihlasovacia obrazovka), počítač reštartujte vo vhodnom režime (bezpečný režim pre Windows 7/8/10) a potom zmeňte kmitočet video kábla. (Pozrite si časť Nastavenie optimálneho rozlíšenia) Ak sa úvodná obrazovka nezobrazí (prihlasovacia obrazovka), kontaktujte servisné stredisko alebo svojho predajcu. • Zobrazuje sa vám na obrazovke hlásenie „Vstup nie je podporovaný“? Toto hlásenie sa zobrazí vtedy, keď signál z video karty prekračuje maximálne rozlíšenie a kmitočet, ktorý monitor dokáže správne spracovať. Nastavte maximálne rozlíšenie a kmitočet, ktorý monitor dokáže správne spracovať. • Uistite sa, že ovládače monitora AOC sú nainštalované.
Obraz je rozmazaný a vyskytuje sa problém zobrazenia „duchov“	Nastavte ovládacie prvky kontrastu a jas. Stlačte klávesovú skratku (AUTO) (Automaticky). Nepoužívajte predĺžovací kábel ani spínaciu skrinku. Odporúčame, aby ste monitor pripojili priamo ku konektoru výstupu video karty na zadnej strane.
Obraz skáče, bliká alebo sa v rámci obrazu vyskytuje vlnovitý vzor	Elektrické zariadenie, ktoré spôsobuje elektrické rušenie presuňte čo najďalej od monitora. Používajte maximálnu obnovovaciu frekvenciu, ktorú váš monitor dokáže spracovať pri rozlíšení, ktoré používate.
Monitor zamrzol v režime „aktívneho vypnutia“	Vypínač na počítači musí byť v polohe ON (ZAP). Video karta by mala byť v počítači pevne zasunutá do drážky. Uistite sa, že kábel na prenos obrazového signálu monitora je správne pripojený k počítaču. Skontrolujte kábel na prenos obrazového signálu monitora a uistite sa, že žiadny z kolíkov nie je ohnutý. Počítač musí byť funkčný pri stlačení klávesu CAPS LOCK na klávesnici a musí svietiť indikátor CAPS LOCK LED. LED indikátor by mal pri stláčaní klávesu CAPS LOCK svietiť alebo zhasnúť.
Strata jednej z primárnych farieb (ČERVENÁ, ZELENÁ alebo MODRÁ)	Skontrolujte kábel na prenos obrazového signálu monitora a uistite sa, že žiadny z kolíkov nie je poškodený. Uistite sa, že kábel na prenos obrazového signálu monitora je správne pripojený k počítaču.
Obraz na obrazovke nie je vycentrovaný, alebo nie je správna jeho veľkosť	Nastavte horizontálnu alebo vertikálnu polohu alebo stlačte klávesovú skratku (AUTO) (Automaticky).
Na obraze sa vyskytujú farebné chyby (biela nevyzerá ako biela)	Nastavte farby RGB alebo vyberte požadovanú teplotu farieb.
Horizontálne alebo vertikálne rušenia na obrazovke	Pomocou režimu vypnutia Windows 7/8/10 nastavte CLOCK (Taktovanie) a FOCUS (Zaostrenie). Stlačte klávesovú skratku (AUTO) (Automaticky).

Informácie týkajúce sa predpisov a služieb	Na CD disku alebo lokalite www.aoc.com si pozrite informácie týkajúce sa právnych predpisov a služieb (vyhľadajte si svoj model, ktorý ste si zakúpili vo vašej krajine, a na stránke Podpora si vyhľadajte informácie týkajúce sa právnych predpisov a služieb.) vyhľadajte
---	---

Špecifikácie

Všeobecné špecifikácie

Panel	Názov modelu	27G2ZN3/BK	
	Systém mechaniky	TFT farebný LCD	
	Rozmer viditeľného obrazu	68,5 cm po uhlopriečke	
	Rozstup pixlov	0,3114mm (V) × 0,3114mm (Š)	
	Zobrazenie farieb	16,7 mil. farieb	
Iné	Horizontálny rozsah snímania	30k-255kHz (HDMI/DP)	
	Veľkosť (maximálna) pre horizontálne snímanie	597.888 mm	
	Vertikálny rozsah snímania	48-240Hz (HDMI) 48-280Hz (DP)	
	Veľkosť (maximálna) pre vertikálne snímanie	336.312 mm	
	Optimálne predvolené rozlíšenie	1920x1080@60Hz	
	Max resolution	1920x1080@240Hz (HDMI) 1920x1080@240Hz (Overclock to 280Hz)*(DP)	
	Plug & Play	VESA DDC2B/CI	
	Zdroj napájania	100-240V~, 50/60Hz, 1.5A	
	Spotreba energie	Typicky (predvolený jas a kontrast)	27W
		Max. (jas = 100, kontrast = 100)	≤ 44W
Pohotovostný režim		≤0.5W	
Fyzické charakteristiky	Typ konektora	HDMI/DP/výstup pre slúchadlá	
	Typ signálneho kábla	Odpojiteľný	
Prostredie	Teplota	Prevádzková	0°C~ 40°C
		Nie prevádzková	-25°C~ 55°C
	Vlhkosť	Prevádzková	10 až 85 % (bez kondenzácie)
		Nie prevádzková	5 až 93 % (bez kondenzácie)
	Nadmorská výška	Prevádzková	0 m až 5000 m (0 až 16404 stôp)
		Nie prevádzková	0 m až 12192 m (0 až 40000 stôp)

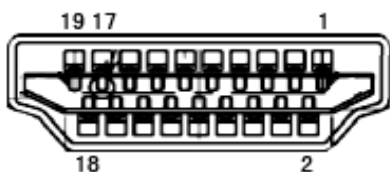


Prednastavené režimy zobrazenia

ŠTANDARD	ROZLIŠENIE (+/-1Hz)	HORIZONTÁLNA FREKVENCIA (KHZ)	VERTIKÁLNA FREKVENCIA (HZ)
VGA	640x480@60Hz	31.469	59.94
VGA	640x480@72Hz	37.861	72.809
VGA	640x480@75Hz	37.5	75
VGA	640x480@100Hz	50.313	99.826
VGA	640x480@120Hz	60.938	119.72
SVGA	800x600@56Hz	35.156	56.25
SVGA	800x600@60Hz	37.879	60.317
SVGA	800x600@72Hz	48.077	72.188
SVGA	800x600@75Hz	46.875	75
SVGA	800x600@100Hz	62.76	99.778
SVGA	800x600@120Hz	76.302	119.972
XGA	1024x768@60Hz	48.363	60.004
XGA	1024x768@70Hz	56.476	70.069
XGA	1024x768@75Hz	60.023	75.029
XGA	1024x768@100Hz	80.448	99.811
XGA	1024x768@120Hz	97.551	119.989
SXGA	1280x1024@60Hz	63.981	60.02
SXGA	1280x1024@75Hz	79.976	75.025
WXGA+	1440x900@60Hz	55.935	59.887
WXGA+	1440x900@60Hz	55.469	59.901
WSXGA	1680x1050@60Hz	65.29	59.954
WSXGA	1680x1050@60Hz	64.674	59.883
FHD	1920x1080@60Hz	67.5	60
FHD	1920x1080@100Hz	113	100
FHD	1920x1080@120Hz	135	120
FHD	1920x1080@144Hz	136	145
FHD	1920x1080@240Hz	275	240
FHD	1920x1080@280Hz	310.8	280
IBM MODES			
DOS	640x350@70Hz	31.469	70.087
DOS	720x400@70Hz	31.469	70.087
MAC MODES			
VGA	640x480@67Hz	35	66.667
SVGA	832x624@75Hz	49.725	74.551
XGA	1024x768@75Hz	60.241	74.927

Poznámka: Podľa štandardu VESA môže nastať určitá chyba (+/-1Hz) pri výpočte obnovovacej frekvencie (frekvencie poľa) rôznych operačných systémov a grafických kariet. S cieľom zlepšiť kompatibilitu bola nominálna obnovovacia frekvencia tohto výrobku zaokrúhľená. Pozrite si skutočný výrobok.

Priradenie kolíkov



19-kolíkový signálny kábel pre farebné zobrazenie

Číslo kolíka	Názov signálu	Číslo kolíka	Názov signálu	Číslo kolíka	Názov signálu
1.	TMDS údaje 2+	9.	TMDS údaje 0-	17.	Uzemnenie DDC/CEC
2.	Tienenie TMDS údajov 2	10.	TMDS synchronizácia +	18.	Napájanie +5 V
3.	TMDS údaje 2-	11.	Tienenie TMDS synchronizácie	19.	Rozpoznanie aktivačnej zástrčky
4.	TMDS údaje 1+	12.	Synchronizácia TMDS-		
5.	Tienenie TMDS údajov 1	13.	CEC		
6.	TMDS údaje 1-	14.	Vyhradené (N.C. na zariadení)		
7.	TMDS údaje 0+	15.	SCL		
8.	Tienenie TMDS údajov 0	16.	SDA		

Plug and Play

Funkcia Plug and Play DDC2B

Tento monitor je vybavený funkciou VESA DDC2B, ktorá je v súlade s normou VESA DDC STANDARD. Umožňuje monitoru informovať hostiteľský systém o svojej identite, a to v súlade so stupňom používaného DDC a komunikovať so systémom o dodatočných informáciách týkajúcich sa jeho zobrazovacích schopností.

DDC2B predstavuje dvojsmerný dátový kanál založený na protokole I2C. Hostiteľ dokáže vyžiadať informácie EDID prostredníctvom kanála DDC2B.