

AOC GAMING



دليل استخدام

Q27G4SRU

AOC GAMING MONITOR

1.....	السلامة
1.....	المعايير الوطنية
2.....	الطاقة
3.....	التثبيت
4.....	التنظيف
5.....	أخرى
6.....	الإعداد
6.....	محتويات العلبة
7.....	تركيب الحامل والقاعدة
8.....	ضبط زاوية الرؤية
9.....	توصيل الشاشة
10.....	التثبيت على الجدار
11.....	وظيفة Adaptive-Sync
12.....	HDR
13.....	الضبط
13.....	مفاتيح الاختصار
14.....	إعدادات OSD
15.....	إعدادات الألعاب
17.....	الصورة
19.....	PIP/PBP
21.....	الإعدادات
22.....	الصوت
23.....	إعداد OSD
24.....	المعلومات
25.....	مؤشر LED
26.....	استكشاف الأخطاء وإصلاحها
27.....	المواصفات
27.....	المواصفات العامة
28.....	سياسة عيوب بكسل لوحة شاشات AOC
30.....	أوضاع العرض المسبقة
31.....	تعيينات الدبابيس
32.....	التوصيل والتشغيل

السلامة

الاتفاقيات الوطنية

ةقيثولا هذه يف ةمدختسلا ةينطولا تايقافتالا ةيلاتلا ةيعرفلا ماسقألا فصت

ملاحظات، وتنبهات، وتحذيرات

يلاتلا وحنلا بلع مدختسو، ياريدحتو، ياهينتو، ياطحالم لتكلا هذه دعت. لئام وأ صيرع طخب ةعوبطمو ةنوقيأب ةبوحصم صوصنلا لتك نوكت دق، ليلدلا اذه لاوط



كيدل بوساحلا ماظنل لئمالا مادختسالا بلع كدعاست قماه تامولعم بلا ةظحالملا ريشي: ةظحالم



لكشمالا بنجت فيفك كل نيببو، تانايبلا نادقف وأ ةز هجالا فلت لامتحا بلا هيبتلا ريشي: هيبت



لكشمالا بنجت فيفك كل نيببو، قيديج قباصل ضرعتلا لامتحا بلا ريذحتلا ريشي: ريذحت
ةهجالا ةطساوب ريذحتلا ضرعل ددحمالا لكشلا ضرقي، تالاجلا هذه لثم يفو. ةنوقيأب ةبوحصم نوكت ال دقو ةليدب تاقيسنتب تاريذحتلا ضعف رهظت دق
ةصتخملا ةيميطنتلا

الطاقة



ليكولا رشتساف، كلز نمل پوزملا يتابرهكلا رايتلا عون نم أدكأتم نكت مل اذإو. فصلملا بلع هيلا راشملا عاقللا رصم عون مادختساب طقف ةشاشلا ليغشت بجي. ةيلحملا ابرهكلا ةكرش وأ دتمعملا



(ضيرأتلل) ةثلاث ةكوش بلع يوتحي سبقم وهو، ضرؤم تاكوشلا يتالث سبقمب ةزهجم ةشاشلا. وأ، بسانملا ذخأملا بيكرت صنخم يتابرهك نم بلطاف، كالسالا يتالث سبقملي عستي كذخأم نكي مل اذإ. نامأ ءارجاك أصرؤم عقاط ذخأم الإ سبقملا اذه بساني ال. ضرؤملا سبقملاصاخلا نامألا ةفيظو لطمعت ال. نامأب زاهجلا ضيرأتل الوحم مدختسا



يتابرهكلا دهجلا تارفظ نع جتانلا فلتلا نم ةشاشلا كلذ يمحي. ةليوط تارنفل اهمادختسا مدع دنع وأ ةيدعرا فصاوعلأ ءانثأ عاقللا رصم نع ةدحولا لصفأ



ةيتابرهك ةمدصل ضرعتلا وأ قيرح بوشن بلا دنأزلا ليمحتلا يدؤي دق. ةدنأز الأماحأ ديدمتلا تالبأكو ليصوتلا طنارش لمحت ال



نيب حوارتي دهجب ةملعمو بسانم لكشب ةأيهم سباقم بلع يوتحتو UL ةمئاق نمض ةجرديم رتوبيمك ةزهجأ عم طقف ةشاشلا مدختسا، ميبلسلا ليغشتلا نامضل ريبمأ 5 نع لقي ال رايتبو، ددرتم رايت تلوف 100-240



هيلا لوصولا لهس نوكي ناو زاهجلا نم برقلاب طنأحلا ذخأم تبتئي نا بجي

التثبيت



ةميسج رارضأ يف بيسستو أصخش بيصتُ دق ،ةشاشلا طوقس لاح يفف .ةرفقتسم ريغ ةلواط وأ ةماعد وأ مئاوقلا يثايلث لماح وأ لماح وأ ةبرع بلع ةشاشلا عضة ال تاميلعت عبتا .جتئملا اذه عم ةعايمم وأ ةعنصملا ةكرشلا لبق نم اهب بصوم ةلواط وأ ةماعد وأ مئاوقلا يثالث الماح وأ الماح وأ ةبرع الإ مدختست ال .جتئملا اذهل رذحب ةبرعلا عم جتئملا لقن يعيني .اهليقي نم اهب بصوملا تيبنتلا تاقلحم مدختساو ،جتئملا تيبنت دنع ةعنصملا ةكرشلا



.ةيتابرهك ةمدص ثودح وأ قيرح بوشن بلا يدؤي ام ،ةيتابرهكلا رئاودلا تانوكم فلت يف كلذ بيستي دقف .ةشاشلا لكيهب ةدوجوملا ةحتفلا يف مسج يا لخدم ال .اقلطم ةشاشلا بلع لئاوس بكست ال



ضراً لا بلع جتئملا ةيماملاً ةهجاولا عضة ال



.ةومجملا عم ةقفرملا تاميلعتلا عبتا و ،ةعنصملا ةكرشلا لبق نم ةدمتعم تيبنت ةومجم مدختساف ،فرلا وأ طئاحلا بلع ةشاشلا تيبنت اذا



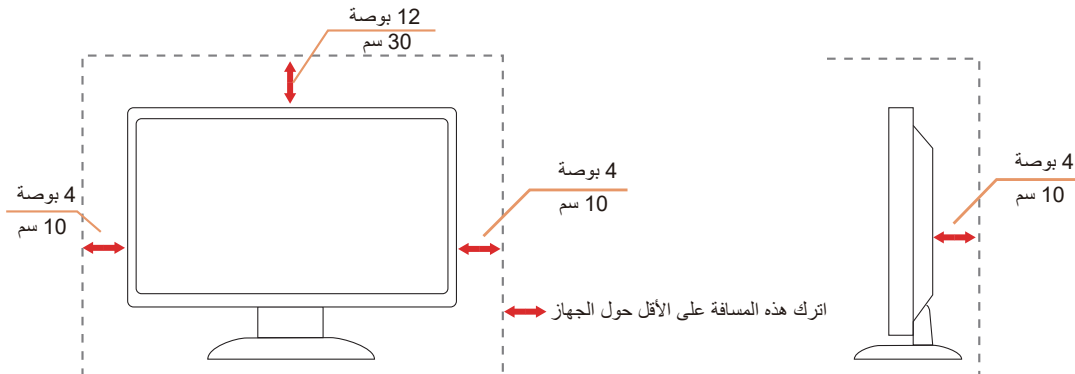
.ةشاشلا فلت وأ قيرح بوشنو ةرارحلا ةجرد عافترا بلا يدؤي دق ام ،فاك ريغ ءاوهلا قعدت نوكي دقف ،الإ .هاندأ حضوم وه امك ةشاشلا لوح ةيفاك ةفاسم كرتا



،تاجرد 5- غلابلا لفسأل بصقألا ليملأ دح زواجت لاح يفو .تاجرد 5- نم رنكأب لفسأل ةشاشلا ليمنت الأ نم دكأت ،راطيلأ نع ةحوللا لاصفنا لثم ،لمتحملا فلتلا بتجتل .نامضلاب الومشم نوكي نل ةشاشلاب قحلي ررض ياً ياف

:لماحلا بلع وأ طئاحلا بلع اهبيكرت دنع ةشاشلا لوح اهب بصوملا ةيوهتلا قطانم بلع هاندأ علطا

مثبتة مع الحامل



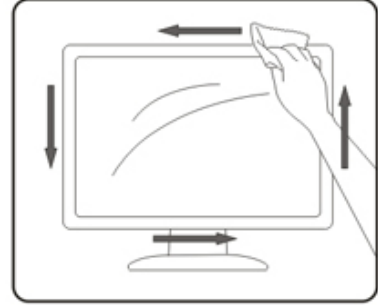
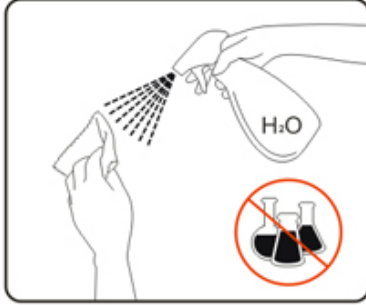
التنظيف



ءاملاب ءللم ءمعان شامق ءعطق ماءءءساب ماظءناب زاهاءلا لكبه فظن



ءبلعلا لءاء بلا لءاوسلا لوءءب ءمسء الو ؛أببرقت ءفاجو ءبطر ءعطقلا نوكت نا بءر . ءقبقءلا فابلألا وأ نطقلا نم ءمعان شامق ، ءعطق ، مءءءسا ، فبظءءلا ءنع



ءءنملا فبظءء لبق ءقاطلا كلس لصف بءر

أخرى



ةمدخلا زكرمب لصتاو أروف ةقاطلا سباق لصفاف ،ناخذ هنم رهظ وأ ،داتعم ريغ توص هنع رخص وأ ،ةبيرغ ةحئار جتنملا نم تتعينا اذإ



ةراتس وأ ةلواط ةطساوب ةبوهتلا تاحتف دادسنا مدع نم دكأت



ليغشتلا ءانثأ ةيوق تامدصل وأ ةديدش تازازتهال LCD ةشاش صرّعت ال



لقنلا وأ ليغشتلا ءانثأ اهطقست الو ةشاشلا برضت ال



لضفاً وأ 0.75 مم يضرع عطقمب ،H03VV-F، 3G عونلا نم نوكت نا بجي ،ايناملأل ةبسنلاب .ةمالسلا دامتعا بلع ةلصاح ةقاطلا كالمسأ نوكت نا بجي .ةيلحملا ةمظنألل اقفو ةبسانملا عاونألا مادختسا يغبني ،برخالا لودلل ةبسنلاب



جرخلا دهج ةدايز بلا ةجرد بصفاً بلع توصلا لإاعم طبيض يدؤي .عمسلا نادقف يف ةيسأرلا تاعامسلاو نذالا تاعامس نم رداصلا طرفملا يتوصلا طغضلا ببستي دق يتوصلا طغضلا بوتسم هرودب عفري امم ،سأرلاو نذالا تاعامس يف



دنع صمخنملا قرزألا عوضلاب ةصاخلا ةيداملا لولحلل TÜV Rheinland ةداهش عم قفاوتتو .صمخنم قرزأ عوض تاذ ةحول ةشاشلا مدختست :صمخنملا قرزألا عوضلا .ةيضارتفالا تاداعإ/عنصملا طبيضلا ةداعإ تاداعإ

ةحصلا

- كينيع نع (ةصوب 28 بلا 20) مس 70 و 50 نيپ حوارتت ةفاسم ةشاشلا دعبت نا يغبني
- مادختسا نم ةعاس لك لباقم قئاقد 10 و 5 نيپ حوارتت ةدمل كينيع حراً .رصبلا روهدت بلا يدؤي دقو نيغلا داهجإ ببسي ةليوط تارتفل ةشاشلا يف قيدحتلا نا • جتنملا
- ةديعبلا ماسجألا بلع زيكرتلاب كينيع داهجإ للق •
- نينيعلا فافج عنم بلع نيغلا نيرامت ةسراممو رركتملا شمرا دعاسي •



اهلعجي امم ،ةشاشلا ضيمول پسيئرلا ببسلا يغلي (DC) رمتسملا رايتلل تفخم مادختساب ةرقتسم ةيفلخ ةءاضيا بلع طاغلا بلع ضيمولا نم ةيلاخلا ةينقتلا لمعت .نينيعلا ةحار رنكا

الإعداد

محتويات العبوة



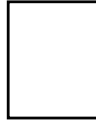
Monitor

*

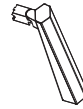


Quick Start Guide

*



Warranty Card



Stand



Base



Power Cable

*



HDMI Cable

*



DisplayPort Cable

*



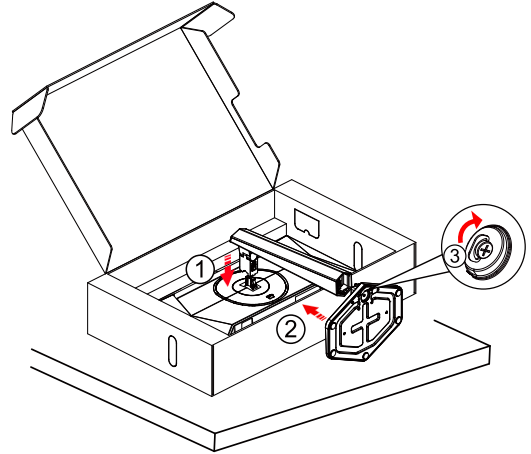
USB Cable

* دكأتلل AOC عرف بتكم وأ يلحملا ليكولا بدل راسفتسلا بجري. قطانملاو نادلبلا لك يف ةراشإلا نالباك عيمج رفوُّتُ ال

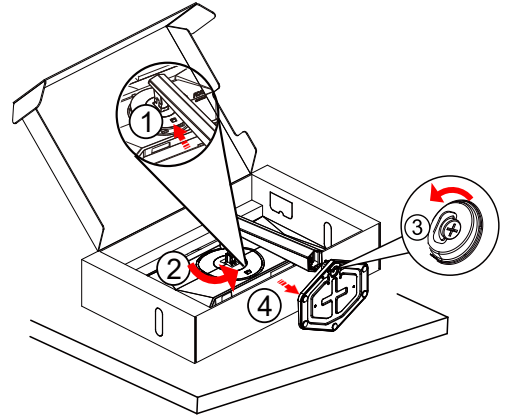
إعداد الحامل والقاعدة

هاندأ ءدراولا تاوطخلا عابتاب ءءاقلا كف وأ ببكرت بجري

التركيب:



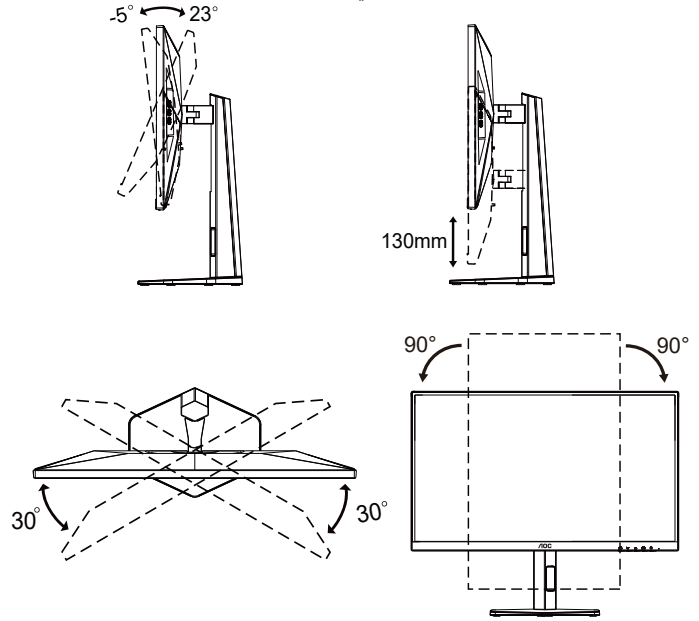
الفك:



تاموسرلا يف ءحصولا تاميمصتلا نع ءشاشلا ميمصت فلتخي دق: ءظالم

ضبط زاوية العرض

يصحشلا هليضفتل أففو ةشاشلا ةيواز طيضي مث ،ةشاشلا بلع لماكلاب ههجو ةيؤر بلع هتردق نم مدختسملا دكأتي نأب بصوي ،دهاشم ةبرجت لصفأ فيقحتل اهتيواز رييغت دنع ةشاشلا طوقس بنجتل ادّيج لماحلا كسمأ
:ةيلاتلا تاميلعتلل أففو ةشاشلا طبض كنكمي



ملاحظة: 

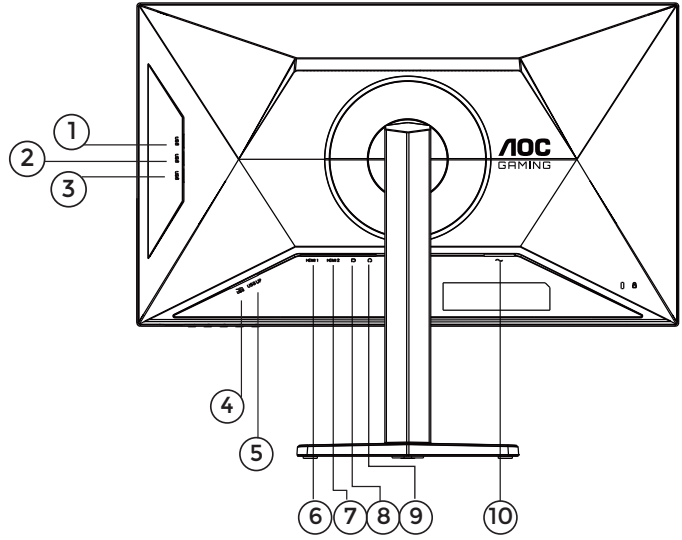
اهفالتا بلا LCD ةشاش سمل يدؤي دقف .ليملا ةيواز رييغت دنع LCD ةشاش سملت ال

تحذير 

- لتجنب إلحاق ضرر محتمل بالشاشة، مثل تقشر اللوحة، تأكد من عدم ميلان الشاشة إلى الأسفل بزاوية تزيد عن 5 درجات.
- لا تضغط على الشاشة أثناء ضبط زاوية الميل. امسك بالإطار المحيطي فقط.

توصيل الشاشة

رتويمكلا زاهجو ةشاشلا نم يفلخلا عجزلا يف تالباكلا تاليصوت



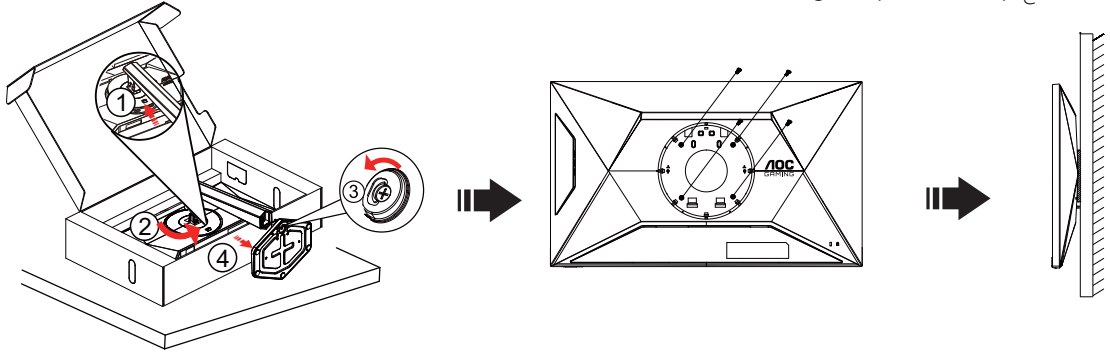
١. منفذ USB 3.2 Gen1 للتيار الهابط (Downstream)
٢. منفذ USB 3.2 Gen1 للتيار الهابط (Downstream)
٣. منفذ USB 3.2 Gen1 للتيار الهابط (Downstream)
٤. منفذ USB 3.2 Gen1 للتيار الهابط والشحن
٥. منفذ USB للتيار الصاعد (Upstream)
٦. 1 HDMI
٧. 2 HDMI
٨. DisplayPort
٩. مخرج سماعات الرأس
١٠. الطاقة

التوصيل بجهاز الكمبيوتر الشخصي

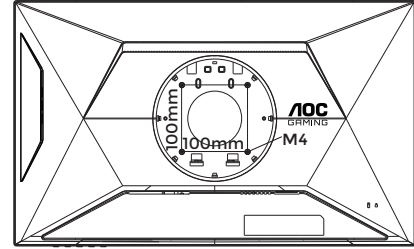
١. ثبّت توصيل سلك الطاقة في الجزء الخلفي من الشاشة بإحكام.
 ٢. أوقف تشغيل جهاز الكمبيوتر وافصل كابل الطاقة الخاص به.
 ٣. وصل كابل إشارة العرض بموصل الفيديو الموجود في الجزء الخلفي من حاسوبك.
 ٤. وصل سلك الطاقة الخاص بحاسوبك وشاشتك بمأخذ كهربائي قريب.
 ٥. شغّل حاسوبك وشاشتك.
- اهالصياو ءاطخألا فاشكتسا مسق بلا عوجرلا ءاجرلاف ، ءروس ضرعت مل اذاو . تلمتكا دق تيبثتلا ءيلمع نا ينعي اذهف ، ءروس ءشاشلا تضرع اذإ . تاليصوتلا ءارجإ لبق أمئاد LCD ءشاشو بوساخلا ئقطأ ، تادعملا ءيامحل

التثبيت على الحائط

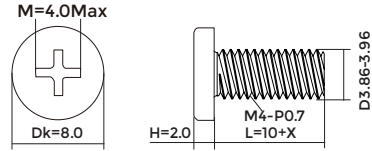
طناحلا بلع يراينخا تيبثت عارذ تيبثتلا دادعتسلا



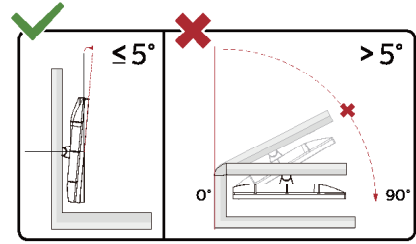
1. أزل القاعدة.
2. اتبع تعليمات الشركة المصنعة لتجميع ذراع التثبيت على الحائط.
3. ضع ذراع التثبيت على الحائط فوق الجزء الخلفي من الشاشة. طابق ثقوب الذراع مع الثقوب الموجودة في الجزء الخلفي من الشاشة.
4. أدخل البراغي الأربعة في الثقوب وثبتها بإحكام.
5. أعد توصيل الكابلات. ارجع إلى دليل المستخدم المرفق مع ذراع التثبيت الاختياري على الحائط للاطلاع على تعليمات تثبيته على الحائط.



M4 * (10+X) : طواح يلع تيبثتلا ي غارب تافصاوم
(طواح يلع تيبثتلا قفيثك كفس = X) مم



بجي. AOC ءكرشل يمسرلا مسقلا وأ عزوملا بدل كلذ نم ققحتلا بجري؛ تازارطلا عيمج يف ءرفوتم ريغ VESA رايعم قفو تيبثتلا ريماسم تاحتف: ءظالم طناحلا بلع بيكرت ءارجال، ءعتصملا ءكرشلا عم امتاد لصاوتلا



ءيحضوتلا روصلا يف ءحضوملا تاميمصتلا نع ءشاشلا ميمصت فلتخي دق *

ريذحت

1. لتجنب إلحاق ضرر محتمل بالشاشة، مثل تقشر اللوحة، تأكد من عدم ميلان الشاشة إلى الأسفل بزاوية تزيد عن 5 درجات.
2. لا تضغط على الشاشة أثناء ضبط زاوية الميل. امسك بالإطار المحيطي فقط.

وظيفة Adaptive-Sync

1. تعمل وظيفة Adaptive-Sync عبر منفذي DisplayPort و HDMI
2. بطاقة الرسومات المتوافقة: القائمة الموصى بها أدناه، ويمكن أيضاً التحقق منها بزيارة الموقع www.AMD.com

بطاقات الرسومات

- سلسلة Radeon™ RX Vega
- سلسلة Radeon™ RX 500
- سلسلة Radeon™ RX 400
- سلسلة Radeon™ R9 (باستثناء طرازات R9 300، و R7 370X، و R7 265)
- Radeon™ Pro Duo (2016)
- سلسلة Nano Radeon™ R9
- سلسلة Fury Radeon™ R9
- سلسلة Radeon™ R9 (باستثناء طرازات R9 270X، و R9 280X)

المعالجات

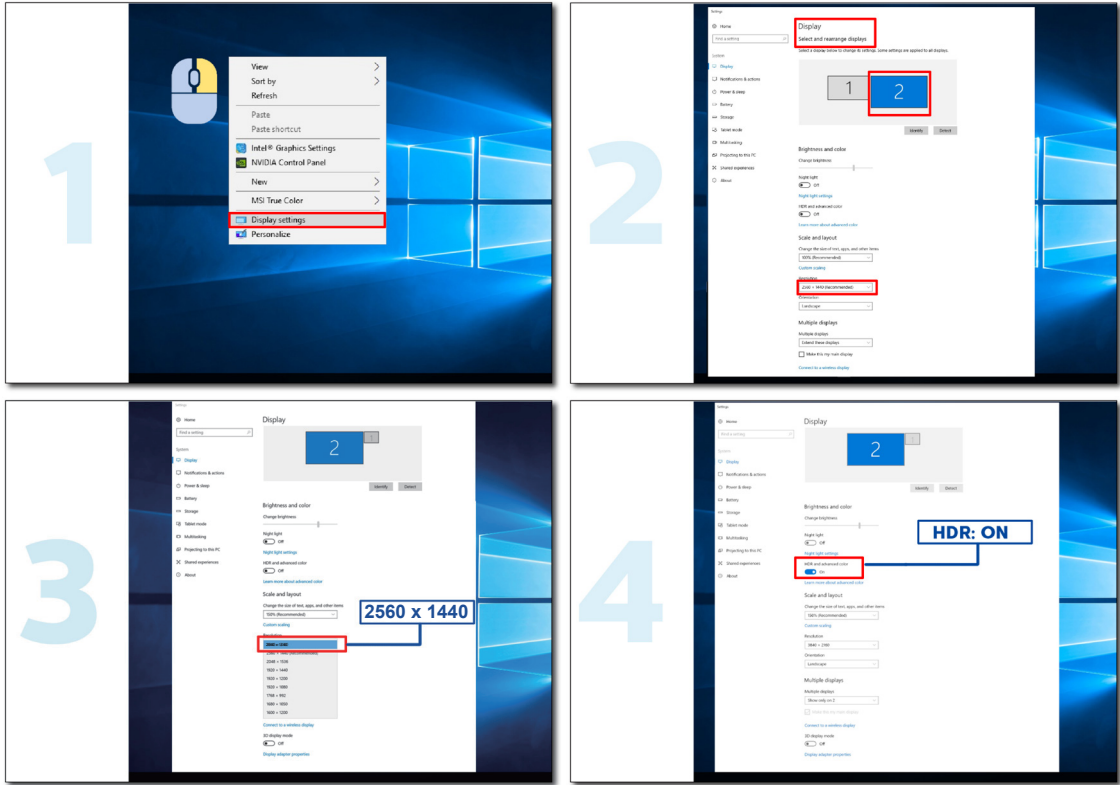
- AMD Ryzen™ 7 2700U
- AMD Ryzen™ 5 2500U
- AMD Ryzen™ 5 2400G
- AMD Ryzen™ 3 2300U
- AMD Ryzen™ 3 2200G
- AMD PRO A12 9800
- AMD PRO A12 9800E
- AMD PRO A10 9700
- AMD PRO A10 9700E
- AMD PRO A8 9600
- AMD PRO A6 9500
- AMD PRO A6 9500E
- AMD PRO A12 8870
- AMD PRO A12 8870E
- AMD PRO A10 8770
- AMD PRO A10 8770E
- AMD PRO A10 8750B
- AMD PRO A8 8650B
- AMD PRO A6 8570
- AMD PRO A6 8570E
- AMD PRO A4 8350B
- AMD A10 7890K
- AMD A10 7870K
- AMD A10 7850K
- AMD A10 7800
- AMD A10 7700K
- AMD A8 7670K
- AMD A8 7650K
- AMD A8 7600
- AMD A6 7400K

HDR

HDR10 قيسنتب لاختدإلإ تاراشإ عم قفاوتم
قفاوت دم نع راسفتسالل بوتحملا دؤزمو زاهجلا عئصم عم لصاوتلا بجري. نيقتاوتم بوتحملاو طئاسولا لعنم ناك اذإ ائناقلت HDR ةفيظو ةشاشلا طئسنت دق
يتاقلتلا طيشنتلا ةزيم بلا ةاجلا مدع دنع (OFF) "فاقيا" بلع HDR ةفيظو دادعإ طبض بجري. كاوتحمو كزاهج

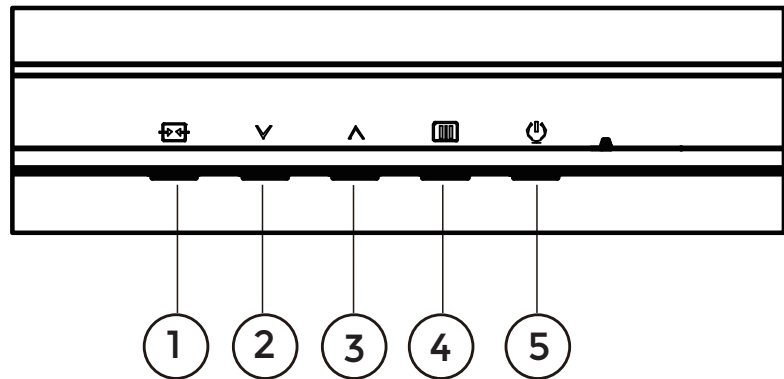
ملاحظة:

1. لا تتطلب واجهتا DisplayPort و HDMI إعدادات خاصة في إصدارات نظام التشغيل Windows 10 الأقدم من الإصدار V1703.
2. تتوفر واجهة HDMI فقط، بينما لا تعمل واجهة DisplayPort في إصدار نظام التشغيل Windows 10 رقم V1703.
3. يُوصى باستخدام الدقة 60Hz/50Hz@3840x2160 حصرياً مع مشغلات أقراص Blu-ray، وأجهزة Xbox و PlayStation.
4. إعدادات العرض:
 - تم ضبط دقة الشاشة على 1440*2560، وتعيين وضع HDR افتراضياً على الحالة "تشغيل".
 - بعد تشغيل التطبيق، يمكن تحقيق أفضل أداء لوضع HDR عند تغيير الدقة إلى 1440*2560 (إن توفرت).



الضبط

مفاتيح الاختصار



1	جورخلا/ردصملا
2	باعلألا عضو
3	يرتادلا مكحتلا رز
4	ديكأت/ةمئاقلا
5	ةقاطلا

القائمة/تأكيد

ديدحتلا ديكأتل وأ OSD ةمئاق ضرعل طغضا

الطاقة

ةشاشلا ليغشتل ةقاطلا رز طغضا

زر التحكم الدائري

هئافخا وأ هراهظال يرتادلا مكحتلا رز طغضا، OSD ةمئاق روهظ مدع لاح يف

وضع الألعاب

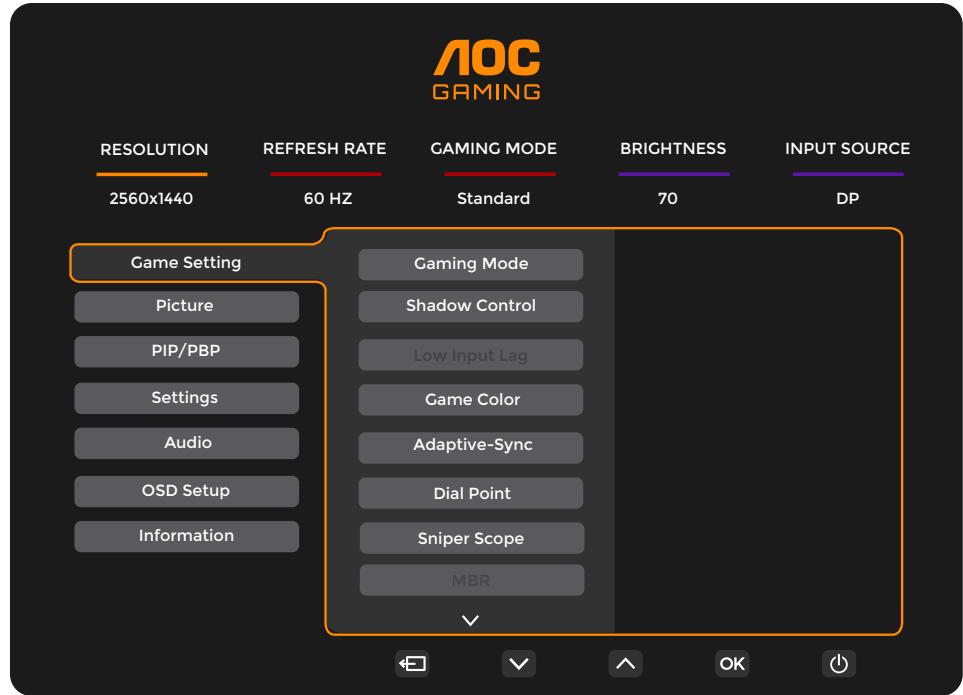
FPS، بسايق) بسانملا باعلألا عضو رايتخال "∧" وأ "∨" حاتفملا طغضا مئ، باعلألا عضو ةفيظو ليعفتل "∨" حاتفملا طغضا، OSD ةمئاق روهظ مدع لاح يف
ةبعلا عونل أقفو (3 بعال وأ 2 بعال، 1 بعال، تاقابس، RTS،



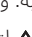

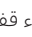

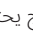
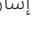







المصدر/الخروج

ردصملا راصتخالا حاتفم ةفيظو ليعفت بل جورخلا/ردصملا رز بلع طغضا يدؤي، OSD ةمئاق قالغإ دنع
(OSD ةمئاق نم جورخلل) جورخ حاتفمك رزلا اذه لمعي، ةطشن OSD ةمئاق نوكت امدنع

إعدادات OSD

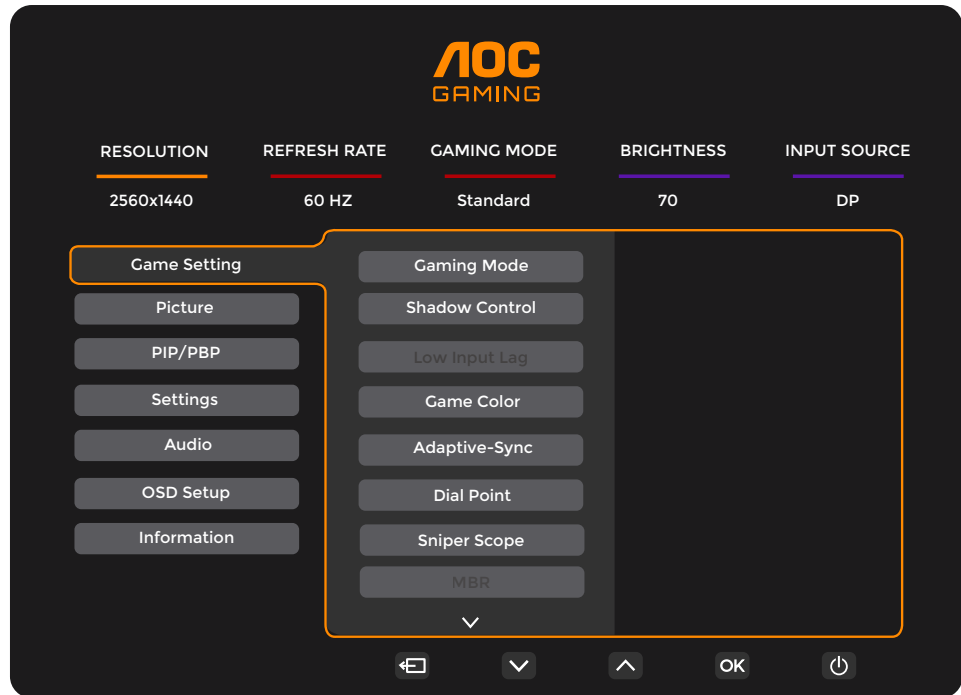
تعليمات أساسية ومبسطة لأزرار التحكم.



١. اضغط على  زر القائمة لتنشيط نافذة OSD.
٢. اضغط  أو  للتنقل بين الوظائف. عند تمييز الوظيفة المطلوبة، اضغط على  زر القائمة / موافق لتنشيطها. ثم اضغط  أو  للتنقل بين وظائف القائمة الفرعية. وعند تمييز وظيفة القائمة الفرعية المطلوبة، اضغط على  زر القائمة / موافق لتنشيطها.
٣. اضغط  أو  لتغيير إعدادات الوظيفة المحددة. اضغط  /  للخروج. وإذا رغبت في ضبط أي وظيفة أخرى، كرر الخطوات 2 و 3.
٤. وظيفة قفل قائمة OSD: لفعل قائمة OSD، اضغط مع الاستمرار على  زر القائمة بينما تكون الشاشة مطفأة، ثم اضغط على  زر الطاقة لتشغيل الشاشة. لإلغاء قفل قائمة OSD، اضغط مع الاستمرار على  زر القائمة بينما تكون الشاشة مطفأة، ثم اضغط على  زر الطاقة لتشغيل الشاشة.

ملاحظات:

١. إذا كان المنتج يحتوي على مدخل إشارة واحد فقط، فلا يمكن ضبط خيار "تحديد المدخل".
٢. إذا كانت دقة إشارة الإدخال هي الدقة الأصلية أو تدعم تقنية Adaptive-Sync، فإن خيار "نسبة الصورة" يكون غير فعال.

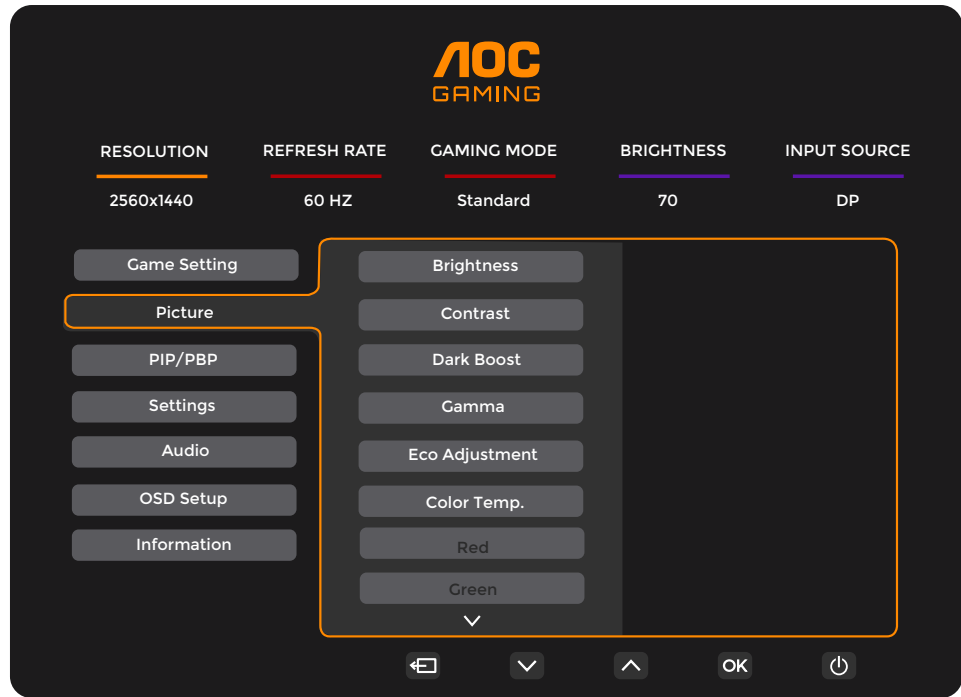


يسابق	ف.لومحملا ةزهجألو بيولا بلع ةبسانملا باعلأل ةعارقلا حوضو ززعي	
FPS	يف دوسألا نوللا تاوتوسم نسحي، (لوالأ صخشلا روظنم نم بيوصتلا باعلا) FPS باعلا بعلم صصخم ةنكادلا دهاشملا	
RTS	ةروصلا ةدوج نسحي. (يلعقلا تقولا يف ةيجيتارتسالا باعلا) RTS باعلا بعلم صصخم	
قابس	ناولأل أيلع أعبشتو ةباجتسا نمز عرسأ روفيو، قابسلا باعلا بعلم صصخم	باعلا عضو
1 بعالا	1. بعالا مسا تحت مدختسملا تاليضفت تادادعإ طفح مت	
2 بعالا فلم	2. بعالا فلم مساب مدختسملا تاليضفت تادادعإ طفح مت	
3 بعالا فلم	3. بعالا فلم مساب مدختسملا تاليضفت تادادعإ طفح مت	
0 ~ 20	نم قاطنلا نمض اهطبض يئاھنلا مدختسملا نكميو، 0 يه لازللا يف مكحتل ةيضارتفالا ةميقللا ةروصلا حوضو نيسحتل 20 بلا 0 قاطنلا نمض ةميقللا طبضب مق، حوضوب ليصافتلا ةيؤر قيعي امم أءج ةمتعم ةروصلا تناك اذا حوضوأ ةروص بلع لوصحلل 20 بلا 0 نم	لازللا يف مكحتلا
ليغشت / فاقيا	لاخذلا ريخأت ليلقتل تاراطلا نزمخ ليطعتب مق	صفخنم لاخذلا ريخأت
0 ~ 20	ةروصلا ةدوج نيسحتل 20 بلا 0 نم قاطن نمض عبشتلا بوتسم طبض باعلا ناولأ ةزيم حيثت	باعلا ناولأ
ليغشت / فاقيا	ةيفيكتلا ةنمازما نيكمت وأ ليطعت يف ضيمو رهظي دق، ةيفيكتلا ةنمازما ةزيم ليعفت دنع: ةيفيكتلا ةنمازما ليغشت هيبت باعلا تائيب ضعب	ةيفيكتلا ةنمازما
يكيمانيد / ليغشت / فاقيا	بلع نيبعالا ةعاسمل ةشاشلا زكرم يف بيوصت رشؤم عضوب 'بيوصتلا ةطقن' ةفيظو موقت ةيلع ةقوب (FPS) لوالأ صخشلا روظنم باعلا ةسرامم	يرئادلا مكحتلا رز
فاقيا / 1.0 / 1.5 / 2.0	قالطلا ءانئا بيوصتلا ليهستل ايلحم ريبكتلاب مق	صانقلا راطنم
0 ~ 20	ةيبابض ليلقتل 20 بلا 0 نم حوارتت طبض تاوتوسم (ةكرحلا ةيبابض ليلقت) MBR ةينقت رفوت ةكرحلا: 1. ≥ 75 مٲدحتلا لدعمو، ةفقوتهم Adaptive-Sync ةزيم نوكت امدنع MBR ةفيظو طبض نكمير نتره 2. طبضلا قميو تدياز املك ةشاشلا عوطس رض فخير (ةكرحلا ةيبابض ةلازا) MBR ةنمازم نيكمت وأ ليطعت	MBR
ليغشت / فاقيا	1. ≥ 75 مٲدحتلا لدعمو، ةلقم Adaptive-Sync ةزيم نوكت امدنع MBR ةنمازم ةفيظو طبض نكمي نتره	MBR ةنمازم

<p>د. باجتسلا نمز طبضا ة: طحالم 1. ةشوشم ةروصلا وديت دقف ، "عرسألا" عضو بلع دنازلا عيرستلا طبضب مدختسلا ماق اذإ . مهتاليفتلا اقفو هفاقيا وأ دنازلا عيرستلا بوتسم طبض نيمدختسملل نكمي 2. زتره ≥ 75 ئيدحتلا لدعمو ، ةفقوتم Adaptive-Sync ةزيم نوكت امدنع ةيرايتخا "فرطتملا" ةفيظو . 3. "Extreme" ةفيظو ليعفت دنع ةشاشلا عوطس صفخنيس .</p>	يداع	دنازلا عيرستلا
	عيرس	
	عرسأ	
	عرسألا	
	فرطتم	
ةدحلا ةيوازلا يف (V) ةيسأرلا ددرت ضرعا	لفسأ / نيميلأ بلعأ / ليغشتلا فاقيا / راسيلا لفسأ / راسيلا بلعأ / نيميلأ	تاراطلا دادع
لصتملا زاهجلا عون ددح تاداعيا طبضا ، DVD صارقا لغشم وأ باعلاأ مكحت ةدحو ليصوتل HDMI1 ذفتم مادختسا دنع DVD/باعلاأ مكحت ةدحو عضو بلع HDMI1	DVD/مكحتلا ةدحو يصخشلا بوساخلا /	HDMI1
لصتملا زاهجلا عون ددح نييعتب مق ، DVD صارقا لغشم وأ باعلاأ مكحت ةدحو ليصوتل HDMI 2 ذفتم مادختسا دنع DVD لغشم وأ باعلاأ ةدحوب صاخلا HDMI 2 بلع لاخدلا رديصم	DVD/مكحتلا ةدحو يصخشلا بوساخلا /	HDMI 2

ملاحظة:

1. عند تفعيل وضع HDR ضمن قائمة الصورة، يتعذر ضبط خيار التحكم في الظلال ولون الألعاب.
2. عند تفعيل وضع HDR، يتعذر ضبط خيارات وضع الألعاب، ولون الألعاب، و MBR، ومزامنة MBR. كما أن خيار Extreme ضمن قائمة Overdrive غير متاح.
3. عند تعيين مساحة الألوان ضمن قائمة الصورة إلى sRGB، يتعذر ضبط خيار التحكم في الظلال ولون الألعاب.



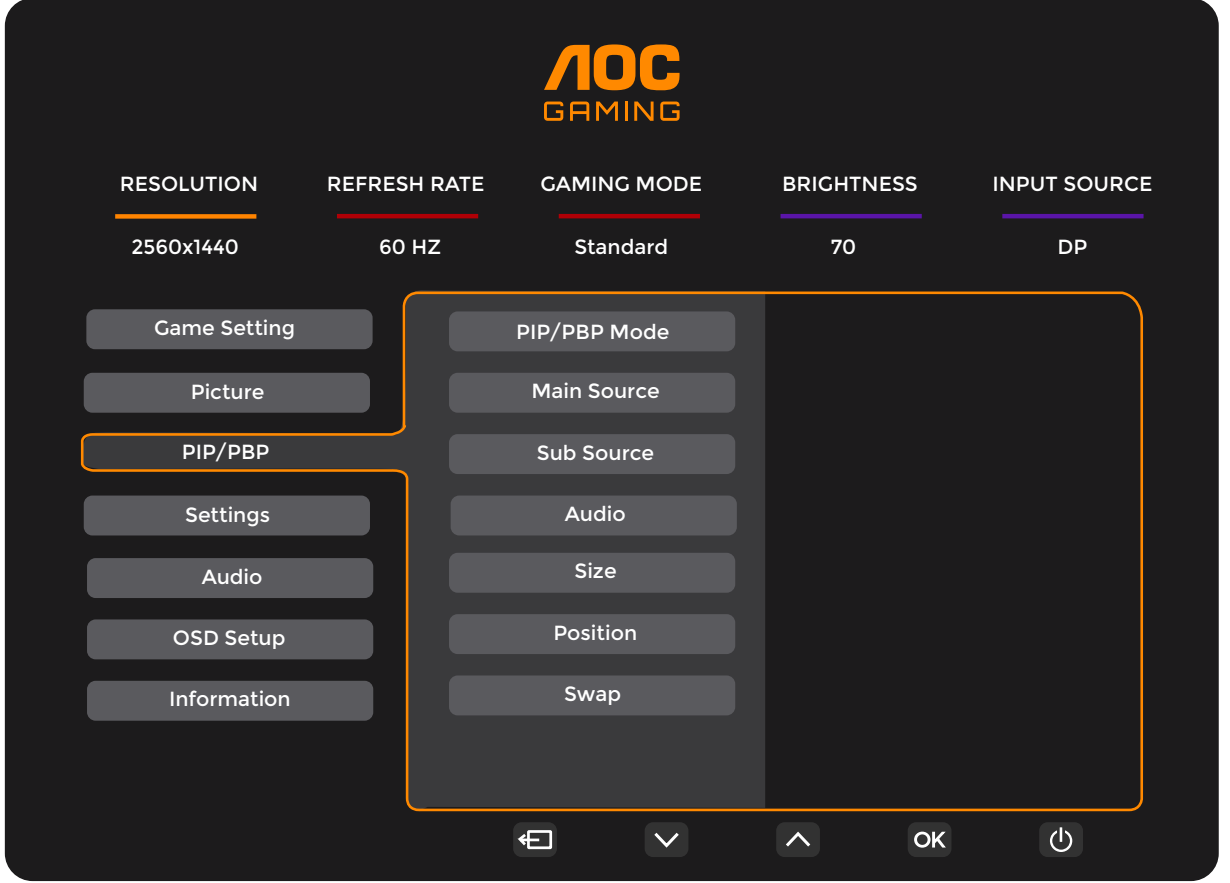
عوطسلا	0-100	ةيفلخلا ةءاضبلا طبض
نبابتلا	0-100	بمقرلا لجلسلا نم نبابتلا
قطانملا زيزعت ةنكادلا	1 / بوتسملا / فاقبلا 3 بوتسملا / 2 بوتسملا	قطانملا يف عوطسلا طبضل ةعطاسلا وأ ةملظملا قطانملا يف ةشاشلا ليصافت نيسحت عبشتلا طرف مدع نامضو ةعطاسلا
اماج	1.8 / 2.0 / 2.2 / 2.4 / 2.6	اماغ طبض
عضولا طبض (Eco) يداصتقالا	يسايق	يسايقلا عضولا
	صن	صنلا عضو
	تنرتبلا	تنرتبلا عضو
	باعلا	باعلا عضو
	مالفا	مالفا عضو
	ةضاير	ةضايرلا عضو
	ةءارق	ةءارقلا عضو
	نوللا ةرارح ةجرد	ثفاد
يداع		ةيداعلا نوللا ةرارح ةجرد
دراپ		ةدراپلا نوللا ةرارح ةجرد
مدختسم		نوللا ةرارح ةجرد ةداعتسا
رمحأ	0-100	بمقرلا لجلسلا نم رمحألا نوللا بسك
رضخأ	0-100	بمقرلا لجلسلا نم رضخألا نوللا بسك
قرزأ	0-100	بمقرلا لجلسلا نم قرزألا نوللا بسك

<p>كمادختسا تابلطتمل أففو HDR فيرعت فلم طبضا :ةظالم تاليدعتلا ءارجال HDR رايج رهطي، HDR ءراشإ فاشتكا دنع</p>	ليغشتلا فاقيا	HDR
	DisplayHDR	
	HDR ءروص	
	HDR مليف	
	HDR باءلاً	
<p>HDR ريثأت ضرع ءاكمل، ءروصلا يف نيابتلاو ناولأل نسحم :ةظالم تاليدعتلا ءارجال HDR عضو رايج رهطي، HDR ءراشإ فاشتكا مدع دنع</p>	ليغشتلا فاقيا	HDR عضو
	HDR ءروص	
	HDR مليف	
	HDR باءلاً	
<p>يكيمانيدلا نيابتلا ءبسن ليغشت فاقيا</p>	ليغشتلا فاقيا	DCR
	ليغشت	
<p>يسابق ناولأ ءاضف ءحول</p>	ءشاشل بلصألاً عضولا	ناولألاً ءاضف
	sRGB	
<p>نوللا ءراح ءجرد يف مكحتلا ربع قرزالأ ءوضلا ئاعينا ليلقت</p>	ليغشتلا فاقيا	فيفخت عضو قرزالأ ءوضلا
	ءددتم طئاسو	
	تترتبا	
	بيتكم	
	ءءارق	
<p>ضرعلل ءروصلا داعبأ ءبسن ددح</p>	ءافترا لا بلا ضرعلا ءبسن / لماك / 1:1 / / (4:3) / 19" (4:3) / 17" ءصوب 19 / (5:4) ءصوب 19 ءصوب 21.5 / (16:10) ءصيرع (16:9) ءصيرع (16:10) ءصيرع ءصوب 22 (16:9) ءصيرع ءصوب 23 (16:9) ءصيرع ءصوب 23.6 (16:9) ءصيرع ءصوب 24	بلا ضرعلا ءبسن ءافترا لا

ملاحظة:

١. عند تفعيل "وضع HDR"، لا يمكن ضبط الخيارات التالية: "التباين"، "تعزيز الأسود"، "جاما"، "ضبط الوضع الاقتصادي"، "درجة حرارة اللون"، "فضاء الألوان" و"وضع الضوء الأزرق المنخفض".
٢. عند تعيين خيار "HDR" على "DisplayHDR"، لا يمكن ضبط أي خيارات أخرى باستثناء "HDR". أما عند تعيين "HDR" على "صورة HDR" أو "فيلم HDR" أو "لعبة HDR"، فلا يمكن ضبط الخيارات التالية: "جاما"، "ضبط الوضع الاقتصادي"، "درجة حرارة اللون"، "نسبة التباين الديناميكي (DCR)"، "فضاء الألوان" و"وضع الضوء الأزرق المنخفض".
٣. عند تعيين "مساحة الألوان" على "sRGB"، لا يمكن ضبط الخيارات التالية: "التباين"، و"تعزيز الظلام"، و"غامما"، و"تعديل الوضع الاقتصادي (Eco)"، و"درجة حرارة اللون"، و"وضع النطاق الديناميكي العالي (HDR)"، و"وضع تقليل الضوء الأزرق (LowBlue Mode)".
٤. عند تعيين "تعديل الوضع الاقتصادي (Eco)" على "القراءة"، لا يمكن ضبط الخيارات التالية: "التباين"، و"درجة حرارة اللون"، و"نسبة التباين الديناميكي (DCR)"، و"مساحة الألوان"، و"وضع تقليل الضوء الأزرق".

صورة داخل صورة (PIP) / صورة بجانب صورة (PBP)



وضع PIP/PBP	إيقاف / PBP / PIP	PIP و PBP أو PIP أزيمة نيكمت وأ ليطعت
المصدر الرئيسي		حدد مصدر الإشارة للشاشة الرئيسية.
المصدر الفرعي		حدد مصدر الإشارة للشاشة الفرعية.
الصوت	يسيترا رصملا	حدد إعدادة يعرفلا ةشاشلا وأ ةيسيترا ةشاشلل توصللا تادا
	يعرفلا رصملا	
الحجم	صغير / متوسط / كبير	حدد حجم نافذة العرض.
الموضع	أعلى اليمين	حدد موضع نافذة العرض.
	يمين-أسفل	
	يسار-أعلى	
	يسار-أسفل	
تبديل	ليدبت :ليغشت	تبديل مصدر الشاشة.
	عارجا ال :فاقيا	

ملاحظة:

١. عند تعيين خيار "HDR" ضمن إعدادات "الصورة" على وضع غير الإيقاف، يتعدى ضبط جميع العناصر الموجودة ضمن قسم "PIP/PBP".
٢. عند تفعيل ميزة PIP/PBP، تكون بعض تعديلات الألوان في قائمة OSD سارية المفعول على الشاشة الرئيسية فقط، ولا تدعمها الشاشة الفرعية. وعليه، قد تختلف ألوان الشاشة الرئيسية عن ألوان الشاشة الفرعية.

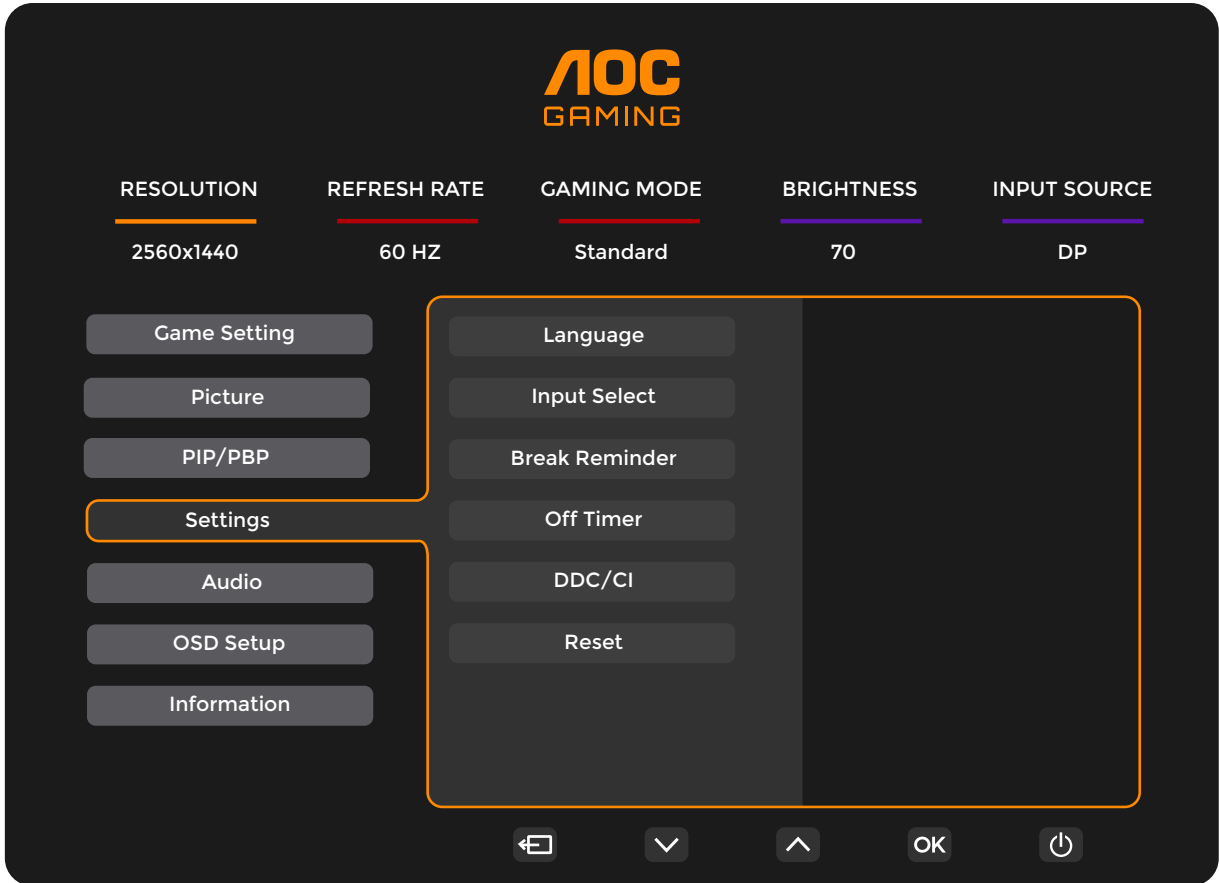
(3) عند تفعيل ميزة PBP/PIP، يظهر توافق مصادر الإدخال للشاشة الرئيسية والشاشة الفرعية في الجدول التالي:

يسيترا ردملا			PBP	
DP	HDMI 2	HDMI1	HDMI1	يعرفلا ردملا
V	V	V	HDMI 2	
V	V	V	DP	

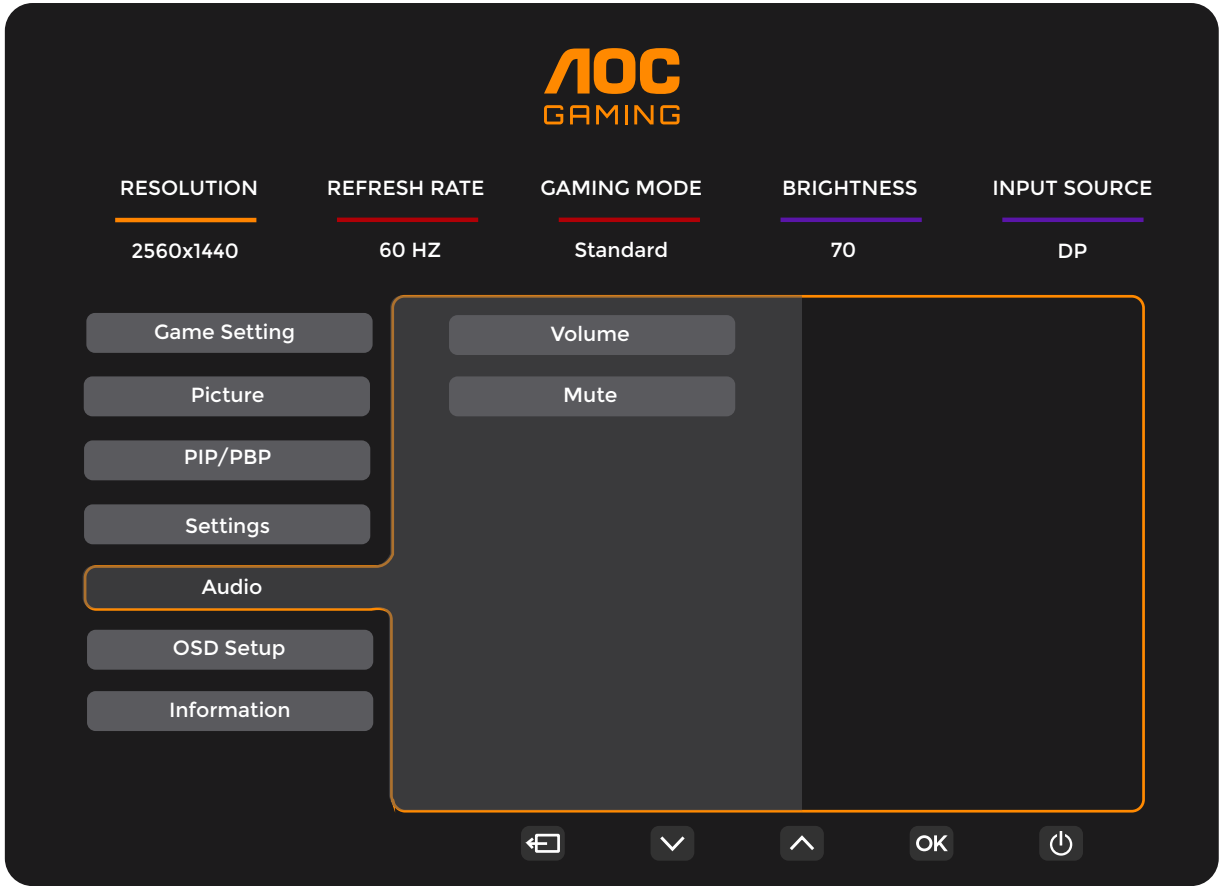
دفع تفعيل ميزة PBP، يدعم منفذ HDMI/DP دقة عرض قصوى تبلغ 1280X1440 بمعدل تحديث 144 هرتز وعمق ألوان 8 بت (بصيغة RGB أو YCbCr444).

يسيترا ردملا			PIP	
DP	HDMI 2	HDMI1	HDMI1	يعرفلا ردملا
V	V	V	HDMI 2	
V	V	V	DP	

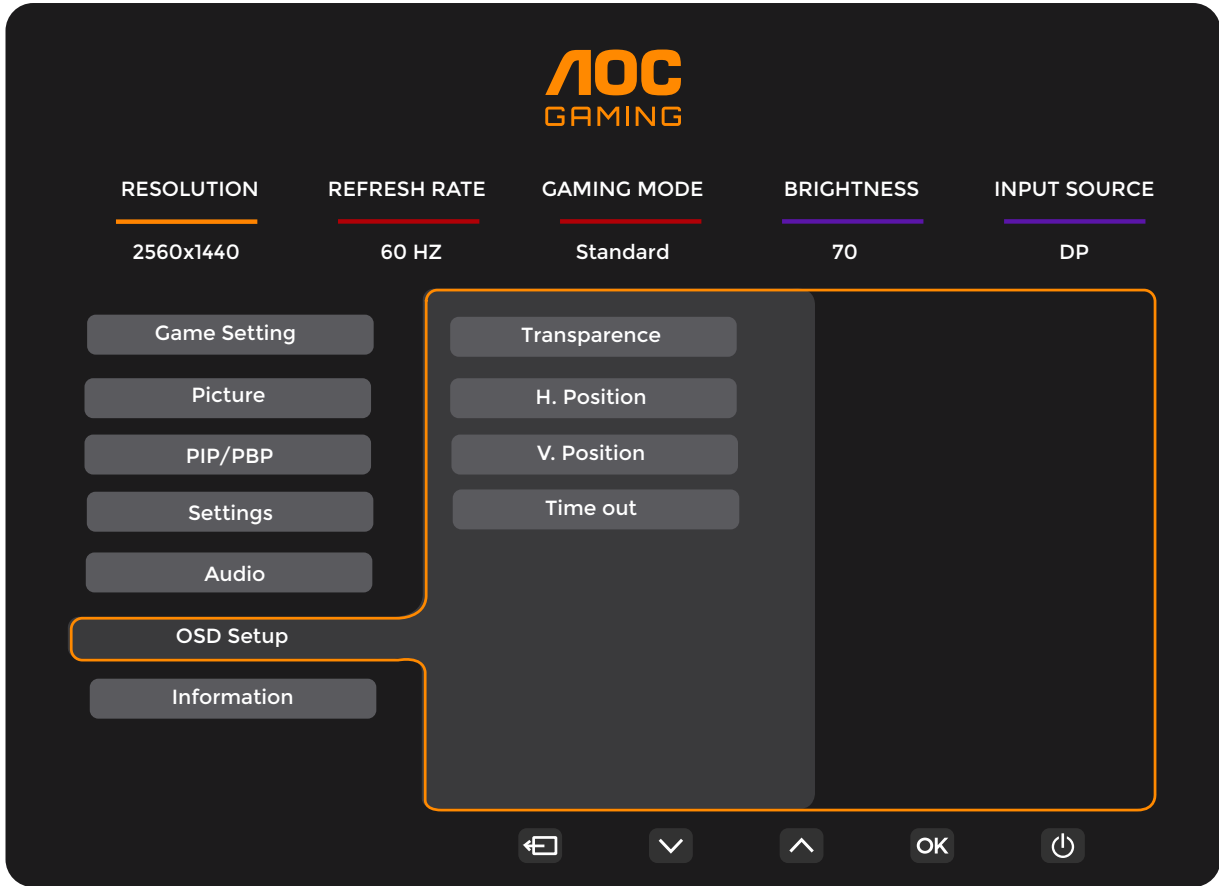
عند تفعيل ميزة PIP، يدعم منفذ HDMI/DP دقة عرض قصوى تبلغ 2560x1440 بمعدل تحديث 144 هرتز.



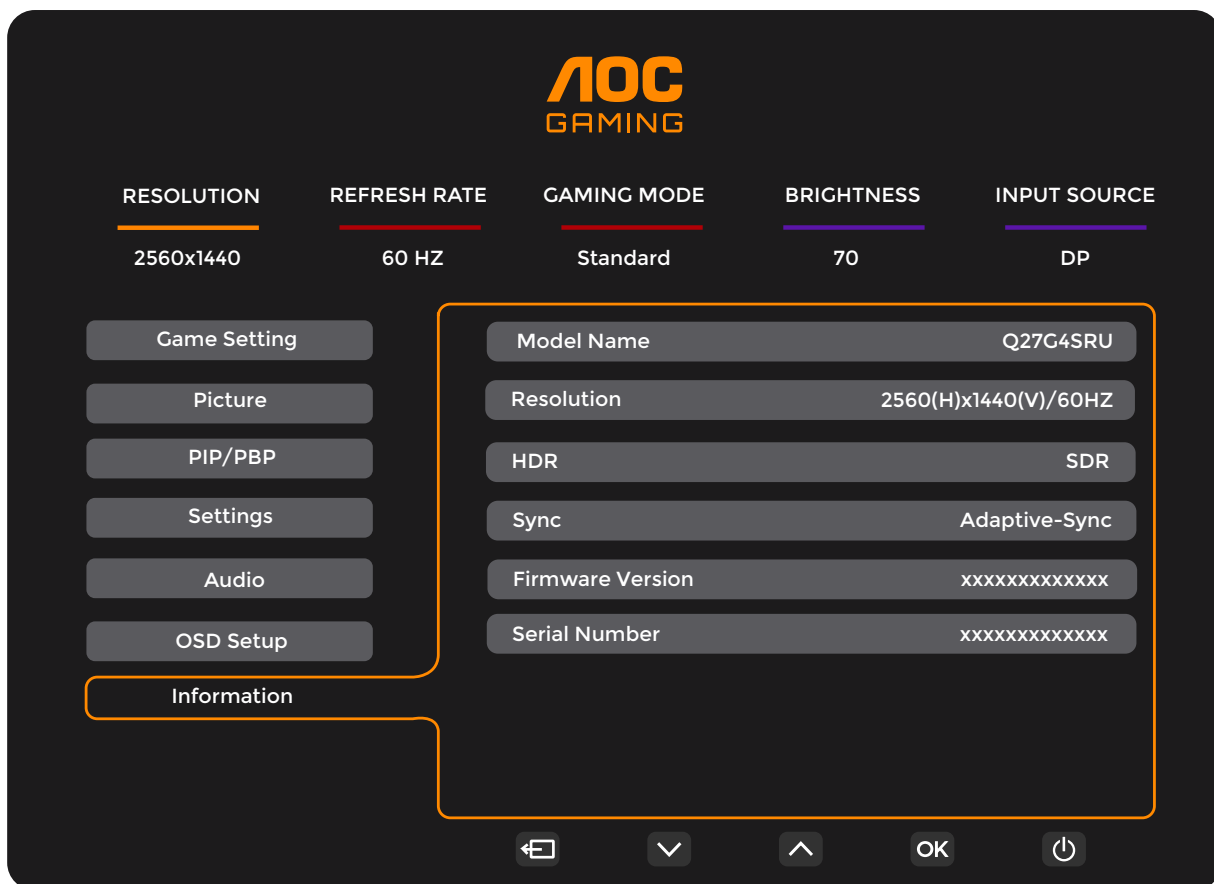
OSD). ةشاشلا بلع صرعلا ةشاش ةغل ددح		ةغلا
لاخدإلا ةراشإ روصم رتخا	HDMI 1 / HDMI 2 / DP / ٱثاقلت	لخدملا راٱتخا
نم رنكأل لصاوتم لكشب مدختسلا لمع اذإ ةحارتسلااب رٱكدت رهظي ةدحاو ةعاس	لٱغشت / فاقبإ	ةحارتسلااب رٱكدت
(DC) رمتسلا راٱتلا لٱغشت فاقبإ تقو ددح	ةعاس 0-24	ءافطإلا تقؤم
DDC/CI لوكوتورب معد فاقبإ وأ لٱغشت	معن / ال	DDC/CI
ةبضارثقالا تادادعإلا بلا ةمئاقلا طببض ةداعإ	معن / ال	طببضلا ةداعإ



توصلا بوتسم طيضم	0-100	توصلا
توصلا متكب مق	ليغشت / فاقيا	توصلا متك



OSD. ةمئاق ةيفافش ةجرد طبضا	0-100	ةيفافشلا
OSD. ةمئافل يقفألا عضوملا طبضا	0-100	يقفألا عضوملا
OSD. ةمئافل يسأرلا عضوملا طبضا	0-100	يسأرلا عضوملا
OSD. ةمئاق راطنلا ةدم طبضا	5-120	راظنلا ةدم



مؤشر LED

LED رشوم نول	ةلاحلا
ضيبأ	لماكلا ليغشتلا عضو
يلاقترب	طشنلا دادعتسالا عضو

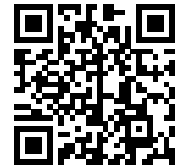
استكشاف الأخطاء وإصلاحها

تلتسلاو لكاشملا	ةلمتحملا لولحلا
ءاضم ريغ ةقاطلا رشوم حابصم	ةشاشلابو ضرؤم يتابرهك ذخأمب حيحص لكشب ةقاطلا كلس ليصوت نمو ةقاطلا رز ليغشت نم دكأت
ةشاشلا بلع قروص رهظت ال	<p>؟حيحص لكشب ةقاطلا كلس ليصوت مت له</p> <ul style="list-style-type: none"> • ةيتابرهكلا ةبذغتلا ردصمو ةقاطلا كلس ليصوت نم ققحت • ؟حيحص لكشب ويديفلا ليك ليصوت مت له <p>HDMI ليك ربع لصتم) HDMI ليك ليصوت نم ققحت DisplayPort ليك ربع لصتم) DisplayPort ليك ليصوت نم ققحت تازارطلا عيمج يف ةحاتم ريغ HDMI/DisplayPort تالخدم *</p> <p>ليجست ةشاش) ةيلوأ ةشاشلا روهظ نم ققحتلل بوساحلا ليغشت دعأ ،ةقاطلاب لمعي زاهجلا ناك اذإ</p> <p>(لوخدلا نمألا عضولا) بسانملا عضولا يف بوساحلا لَعَش ،(لوخدلا ليجست ةشاش) ةيلوأ ةشاشلا روهظ لاح يف تاموسرلا ةقاطب ئيدحت ددرت ريغ مت ،(Windows 7/8/10 ةمظنأل "لئملا ةقدلا دادعيا" مسق بلا عجرا) دمتعلا عزوملا وأ ةمدخلا زكرمب لاصتلا بجري ،(لوخدلا ليجست ةشاش) ةيلوأ ةشاشلا رهظت مل اذإ</p> <p>؟ةشاشلا بلع "موسع ريغ لاخذلا" ةلاسر كل رهظت له</p> <ul style="list-style-type: none"> • ئيدحتلا لدعمو ةقدلل بصقألا دحلا تاموسرلا ةقاطب نم ةرداصلا ةراشيل زواجت امدنع ةلاسرلا هذه رهظت <p>ميسل لكشب هتجلاعم ةشاشلل نكمي يذلا ميسل لكشب امهتجلاعم ةشاشلل نكمي نيذلا ئيدحتلا لدعمو بوصفلا ةقدلا طبضا</p> <ul style="list-style-type: none"> • AOC ةشاش ليغشت جمارب تيبثت نم دكأت
ئيجبشلا لانتلا تلكشم نم يناعتو ةيبايض قروصلا	عوطسلاو نيابتلا تادادعيا طبضا يناقلتلا طبضلا ءارجال (AUTO) راصتخلاا حاتفم بلع طغضا ةقاطب جرخمب ةرشابم ةشاشلا ليصوتب يصون .ليديت قودنص وأ يديمت لباك مادختسا مدع نم دكأت يفلخلا عزجلا يف دوجوملا تاموسرلا
يجوم طمن روهظ وأ ،ضميولا وأ ،قروصلا دادترا قروصلا يف	ةشاشلا نع ناكمالا ردق أيسيطانغمورهك الءادب ببست دق يتلا ةيتابرهكلا ةزهجالا دعبا ةمدختسملا ةقدلا دنع كتشاش همعدت ئيدحت لدعم بلعأ مدختسا
طشئلا فاقيايلا عضو يف ةقلاع ةشاشلا	(ON) ليغشتلا ةبعوضو يف بوساحلا ةقاط حاتفم نوكي نا بجي اهل ةصصخملا ةحتفلا يف ماكحإب تاموسرلا ةقاطب تيبثت بجي حيحص لكشب بوساحلاب ةشاشلاب صاخلا ويديفلا ليك ليصوت نم دكأت ليصوت فرط يا ءانحنا مدع نم دكأتو ةشاشلاب صاخلا ويديفلا ليك صحفا هب صاخلا LED رشؤم ةبقارمو حيتافملا ةحول يف CAPS LOCK حاتفم بلع طغضلاب بوساحلا لمع نم دكأت CAPS LOCK حاتفم بلع طغضلا دنع ئفطني وأ رشؤملا عيضي نا بجي
وأ ،رضخالا ،رمحالا) ةيساسالا ناوالالا دحأ ءافتخا (قرزالا	ليصوت فرط يا فلت مدع نم دكأتو ةشاشلاب صاخلا ويديفلا ليك صحفا حيحص لكشب بوساحلاب ةشاشلاب صاخلا ويديفلا ليك ليصوت نم دكأت
ةطوبضم ريغ وأ ءزكرم ريغ ةشاشلا قروص حيحص لكشب مجحلا	(AUTO) راصتخلاا حاتفم بلع طغضا وأ ،يسأرلا عضوملاو يقفألا عضوملا طبضا
نوللا رهظي ال) قروصلا يف قينول بويغ رهظت (يعيبطلا هنولب ضيبالا	ةبوغرملا نوللا ءارح ءجرد رتخا وأ RGB ناوالأ طبضا
ةشاشلا بلع يسار وأ يقفأ شويوش روهظ	FOCUS و CLOCK يتيقيق طبضل Windows 7/8/10/11 ةمظنأ يف ليغشتلا فاقيا عضو مدختسا يناقلتلا طبضلا ءارجال (AUTO) راصتخلاا حاتفم بلع طغضا
تامدخلاو حناوللا	كدلب يف هتيرتشا يذلا زارطلا نع ئحبلل) www.aoc.com عقوملا ربع تامدخلاو حناوللا تامولعم بلع عالطالا بجري (ينفلا معدلا ءحفص نمض تامدخلاو حناوللا تامولعم بلع روتعلوا

المواصفات

المواصفات العامة

Q27G4SRU	زارطلا مسا	
TFT دينقنب ءنولم LCD ءشاش	ليغشتلا ماظن	حوالا
مس ٦٨,٥ أيرطق	ءيئرمل ءروصلا مجح	
(يدومع) ملم ٢٣٣١ × (يقفأ) ملم ٢٣٣١	لسكبلا ءوطخ	
DisplayPort ءهجاوو HDMI ءهجاو	ويديفلا	
زترهوليك ٤٧٠ ~ زترهوليك ٣٠	يقفألا حسملا قاطن	
ملم ٥٩٦,٧٣٦	(نصقألا دحلا) يقفألا حسملا مجح	
زتره 48-320	يسأرلا حسملا قاطن	
ملم 335,664	(نصقألا دحلا) يسأرلا حسملا مجح	
2560x1440@60Hz	أقبسم ءددحملا بلتملا ءقدلا	
2560x1440@320Hz	ءقد نصقأ	
VESA DDC2B/C1	ليغشتلاو ليصوتلا	
ريبمأ ١,٥ زتره ٥٠/٦٠ ~ تلوف ١٠٠-٢٤٠	ءقاطلا رءصم	برخأ
طاو ٢٦	(يضارنقلا نيباتلاو عوطسلا) يجذومن	
طاو ٨٣ ≤	(١٠٠ = نيباتلا ١٠٠ = عوطسلا) نصقألا دحلا	ءقاطلا كالهتسا
طاو ٤٠,٥ ≤	ءاءعتسلا عضو	
ءيرارح ءدحو ٨٨,٧٤ (يجذومن) ءعاس/قنابيرب ١,٧١٦ وحدة حرارية بريطانية/ ساعة	التشغيل العادي	
١,٢٦ وحدة حرارية بريطانية/ ساعة	السكون (وضع الاستعداد)	تبيد الحرارة
0 وحدة حرارية بريطانية/ساعة	وضع الإيقاف	
	وضع الإيقاف (مفتاح التيار المتردد)	
	(عيرسلا نحشلل أءحاو أءنم لمشت) USB ذفانم 4 / يولع USB ذنم سأر ءعاس / DisplayPort ذنم / HDMI اذنم	لصوملا عون
	لصفلل لياق	ءراشبالا لياك عون
	2 × طاو 2	ءجمدم ءعاس
م 40° ~ م 0°	ليغشتلا ءانئأ	ءرارحلا ءجرد
م 55° ~ م -25°	ليغشتلا قاطن جراح	
10% ~ 85% (فئكت نوب)	ليغشتلا ءانئأ	ءبوطرلا
٥% ~ ٩٣% (فئكتنم ريبغ)	ليغشتلا قاطن جراح	ءيئيلا فورظلا
٠ م ~ ٥٠٠٠ م (مدق ~ ١٦٤٠٤ م)	ليغشتلا ءانئأ	رحبلا حطس نع عافترالا
٠ م ~ ١٢٩٢ م (مدق ~ ٤٠٠٠ م)	ليغشتلا قاطن جراح	

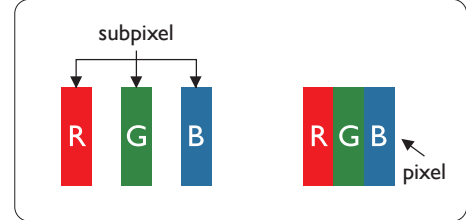


سياسة شركة AOC بشأن عيوب بكسلات لوحات الشاشات

تسعى شركة AOC جاهدةً إلى تقديم منتجات ذات أعلى معايير الجودة. نعتد بعضاً من أكثر عمليات التصنيع تقدماً في القطاع الصناعي، ونطبق إجراءات صارمة لمراقبة الجودة. ومع ذلك، قد تكون عيوب البكسلات أو عيوب البكسلات الفرعية في لوحات الشاشات المستخدمة في أجهزة العرض أمراً لا مفر منه في بعض الأحيان.

لا يستطيع أي مُصنِّع ضمان خلو جميع اللوحات تماماً من عيوب البكسلات، غير أن شركة AOC تضمن إصلاح أو استبدال أي شاشة تحتوي على عدد غير مقبول من العيوب وفقاً لشروط الضمان. توضح هذه الوثيقة الأنواع المختلفة لعيوب البكسلات وتحدد المستويات المقبولة للعيوب لكل نوع. ولكي يستحق العميل الإصلاح أو الاستبدال بموجب الضمان، يجب أن يتجاوز عدد عيوب البكسلات في لوحة الشاشة هذه المستويات المقبولة. فعلى سبيل المثال، لا يجوز أن تزيد نسبة البكسلات الفرعية المعيبة في الشاشة عن 0.0004٪.

علاوةً على ذلك، تفرض شركة AOC معايير جودة أعلى لأنواع محددة أو تركيبات من عيوب البكسلات تكون أكثر وضوحاً من غيرها. وتنطبق هذه السياسة على مستوى العالم.



ديفرنسيال تالسيكلاو تالسيكلا

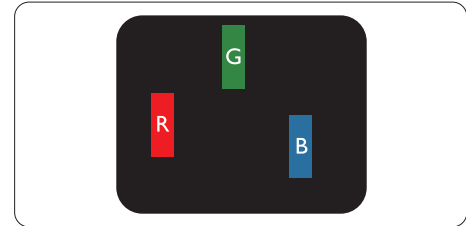
يتألف البكسل، أو عنصر الصورة، من ثلاث بكسلات فرعية بالألوان الأساسية: الأحمر، والأخضر، والأزرق. وتتجمع العديد من البكسلات معاً لتكوين الصورة. وعند إضاءة جميع البكسلات الفرعية الخاصة ببكسل معين، تظهر البكسلات الفرعية الملونة الثلاث معاً كبكسل أبيض واحد. أما عند انطفائها جميعاً، فتظهر البكسلات الفرعية الملونة الثلاث معاً كبكسل أسود واحد. وتظهر التوليفات الأخرى من البكسلات الفرعية المضاءة والمنطفئة كبكسلات فردية ذات ألوان أخرى.

أنواع عيوب البكسلات

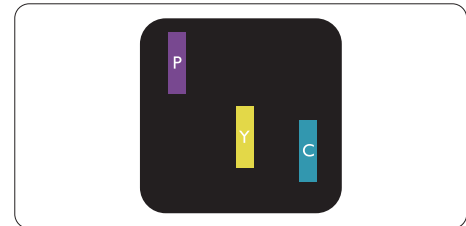
تظهر عيوب البكسلات والبكسلات الفرعية على الشاشة بأشكال مختلفة. وتصنف عيوب البكسلات إلى فئتين رئيسيتين، وتشمل كل فئة عدة أنواع من عيوب البكسلات الفرعية.

عيوب النقاط المضيئة

تظهر عيوب النقاط المضيئة على شكل بكسلات أو بكسلات فرعية تبقى مضاءة أو "مفعلة" باستمرار. أي أن النقطة المضيئة هي بكسل فرعي يبرز بوضوح على الشاشة عندما تعرض الشاشة نمطاً داكناً. وفيما يلي أنواع عيوب النقاط المضيئة:



بكسل فرعي واحد مضيء باللون الأحمر أو الأخضر أو الأزرق.

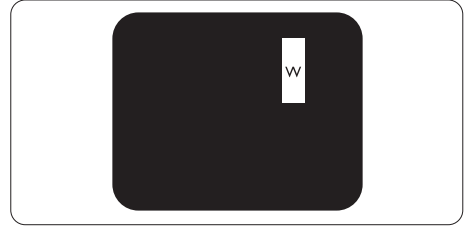


يُكْسَلانَ فَرْعِيَّانِ مُتَجَاوِرَانِ وَمُضَاءَانِ:

- أحمر + أزرق = بنفسجي

- أحمر + أخضر = أصفر

- أخضر + أزرق = سماوي (أزرق فاتح)

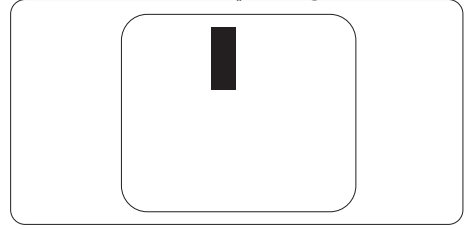


(دحاو ضيباً لسكب) ءءاضمو ءرواجتم ءيعرف تالسكب ءثالث ءطحالم

رئكأ ءئيضملا ءارضخلا ءطقنلا نوكت امنيب ،ءرواجملا طاقنلاب ءنراقم %50 بلع ءيزت ءبسنب أءوطس رئكأ ءاقرزلا وأ ءارمحا ءئيضملا ءطقنلا نوكت نأ بجي ءرواجملا طاقنلاب ءنراقم %30 ءبسنب ءءوطس

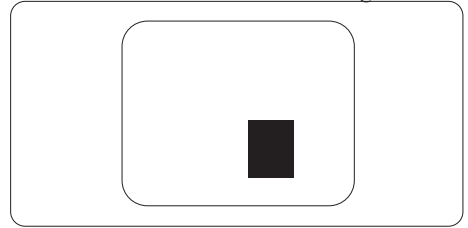
عيوب النقات السوداء

ضرعت امدنع ءشاشلا بلع زربي يعرف لسكب به ءملظملا ءطقنلا نأ يأ .ءءفطم" وأ أمئاد ءملظم لظت ءيعرف تالسكب وأ تالسكبك ءادوسلا طاقنلا بويع رهظت ءادوسلا طاقنلا بويع ءاونأ يلي أميفو ،أينوض أظمن ءشاشلا



تقارب عيوب البكسلات

ءقلعتملا حماسلا شماوه أضيأ AOC ءكرش ءدحت ،أحوضو رئكأ نوكت ءق ضعيبا اهضعب نم ءبراقتملاو هسفن ءونلا نم ءيعرفلا تالسكبلاو تالسكبلا بويع نأل أرتن تالسكبلا بويع براقتب



هوامش التسامح لعيوب البكسلات

تالسكبلا وأ تالسكبلا يف بويع بلع AOC تاشاش يف ءشاشلا ءحول يوتحت نأ بجي ،نامضلا ءرتف لالخ تالسكبلا بويع ببسب لاءبتسالا وأ ءالصيلا ءمدخ نم ءءافتسالا ينورتكلا ليلا يف ءروكذملا حماسلا شماوه زواجتت ءيعرفلا

تويقملا بويع	تويقملا بويع
بكسل فرعي مضاء واحد	2
بكسلان فرعيان مضاءان متجاوران	1
ثلاثة بكسلات فرعية مضاءة متجاورة (بكسل أبيض واحد)	0
المسافة بين عيبي نقطتين مضيتتين*	15mm ≤
إجمالي عيوب النقات المضيتة من جميع الأنواع	2
ءادوسلا طاقنلا بويع	تويقملا بويع
بكسل فرعي مظلم واحد	5 أو أقل
بكسلان فرعيان مظلمان متجاوران	2 أو أقل
ثلاثة بكسلات فرعية مظلمة متجاورة	0 ≥
المسافة بين عيبي نقطتين سوداوين*	15mm ≤
إجمالي عيوب النقات السوداء من جميع الأنواع	5 أو أقل
طاقنلا بويع يلامجا	تويقملا بويع
اهءاونأ ءفاكب ءادوسلا وأ ءعطاسلا طاقنلا بويع يلامجا	خمسة أو أقل

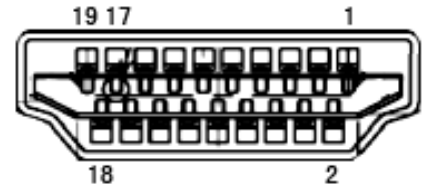
ءطحالم ءدحاو ءطقن بيع لءاعي ءيعرفلا تالسكبلا يف نيرواجتم نيئنا وأ دحاو بيع ءوجو*:

أوضاع العرض المُعدّة مسبقاً

يسابق	(زتره ±1) تقدلا	(زتره هوليك) يققالا ددرتلا	(زتره) يسارلا ددرتلا
VGA	640x480@60Hz	31.469	59.94
	640x480@72Hz	37.861	72.809
	640x480@75Hz	37.5	75
	640x480@100Hz	50.313	99.826
	640x480@120Hz	60.938	119.72
SVGA	800x600@56Hz	35.16	56.250
	800x600@60Hz	37.88	60.317
	800x600@72Hz	48.077	72.188
	800x600@75Hz	46.875	75.000
	800x600@100Hz	62.760	99.778
	800x600@120Hz	76.302	119.972
XGA	1024x768@60Hz	48.36	60
	1024x768@70Hz	56.476	70.07
	1024x768@100Hz	80.448	99.811
	1024x768@120Hz	97.551	119.989
SXGA	1280x1024@60Hz	63.981	60.020
	1280x720@60Hz	44.772	59.855
Full HD	1920x1080@50Hz	28.125	50.00
	1920x1080@60Hz	67.500	60.00
	1920x1080@120Hz	135.000	120.00
QHD (DisplayPort ذفم)	2560x1440@100Hz	152.5	100
QHD	2560x1440@60Hz	88.86	60
	2560x1440@120Hz	182.996	119.998
	2560x1440@144Hz	214.563	144
	2560x1440@165Hz	244.202	165
	2560x1440@200Hz	304	200
	2560x1440@240Hz	364.801	240
	2560x1440@300Hz	452.390	299.993
	2560x1440@320Hz	473.934	320
	عاصواً IBM		
DOS	720x400@70Hz	31.469	70
كام عاصواً			
VGA	640x480@67Hz	35	67
SVGA	832x624@75Hz	49.725	75
XGA	1024x768@75Hz	60.241	75

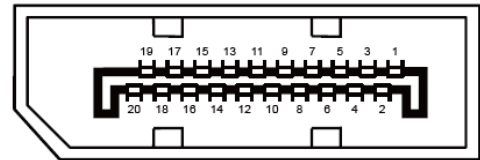
نيسحتلو. ةفلتخملا تايموسرلا تاقاطبو ليغشتلا ةمظنأل (لاجملا ددرت) ئيدحتلا لدعم باسح دنع (زتره ±1) نيعم أطخ شماه ئدحي دق، VESA رايعلل أقفو: ةظالم جتنملل ةيلعقلا نافصاوملا بلا عوجرلا بجري. جتنملا اذهل يمسا لا ئيدحتلا لدعم ةمبق بيرقت مت، قفاوتلا

توزيع الدبابيس



أسويد 19 وذ نولملا ضرعلا ةراشيا لباك

سويدلا مقر	قراشبالا مسا	سويدلا مقر	قراشبالا مسا	سويدلا مقر	قراشبالا مسا
1.	TMDS 2+ تانايب	9.	0- TMDS تانايب	17.	DDC/CEC يضرأ
2.	TMDS 2 تانايب ةيامح فالغ	10.	+ TMDS ةعاس ةراشيا	18.	تلوف +5 ةقاط
3.	TMDS 2- تانايب	11.	TMDS ةعاس ةيامح فالغ	19.	Hot Plug Detect
4.	TMDS 1+ تانايب	12.	- TMDS ةعاس ةراشيا		
5.	TMDS 1 تانايب ةيامح فالغ	13.	CEC		
6.	TMDS 1- تانايب	14.	(زاهجلا بلع لصتم ريغ) زوجم		
7.	TMDS 0+ تانايب	15.	SCL		
8.	TMDS 0 تانايب عدد	16.	SDA		



أسويد 20 وذ نولم ضرع ةراشيا لباك

سويدلا مقر	قراشبالا مسا	سويدلا مقر	قراشبالا مسا
1.	ML_Lane 3 (n)	11.	GND
2.	GND	12.	ML_Lane 0 (p)
3.	ML_Lane 3 (p)	13.	CONFIG1
4.	ML_Lane 2 (n)	14.	CONFIG2
5.	GND	15.	AUX_CH(p)
6.	ML_Lane 2 (p)	16.	GND
7.	ML_Lane 1 (n)	17.	AUX_CH(n)
8.	GND	18.	Hot Plug Detect
9.	ML_Lane 1 (p)	19.	DP_PWR عاجرا
10.	ML_Lane 0 (n)	20.	DP_PWR

التوصيل والتشغيل الفوري

ميزة التوصيل والتشغيل الفوري DDC٢B

لوح إيفاضيا تامولعم لقنو ،اهتيوهب فيضملا ماظنلا فيرعت ةشاشلل ةبصاخلا هذه حيثت . VESA DDC رايعمل أففو VESA DDC2B تايناكمإب ةزهجم ةشاشلا هذه مدختسلا DDC بوتسم بسح كلذو ،اهب ةصاخلا ضرعلا تاردق

DDC2B ةانق ربع EDID تامولعم بلط فيضملا ماظنلل نكمي . I2C لوكوتورب بلع دمتعت هاجتلا ةيئانث تانايب ةانق DDC2B دعُ

