

دليل استخدام



CU34E4CW MONITOR

AOC.COM

©2026 AOC. All rights reserved

Version: A01

AOC

1	السلامة
1	الاتفاقيات الوطنية
2	الطاقة
3	التثبيت
4	التنظيف
5	أخرى
6	الإعداد
6	محتويات العلبة
7	تركيب الحامل والقاعدة
9	ضبط زاوية المشاهدة
10	توصيل الشاشة
12	كاميرا ويب مع Windows Hello
13	التركيب على الحائط
14	وظيفة Adaptive-Sync
15	وظيفة KVM
17	الضبط
17	المفاتيح السريعة
18	إعداد OSD
19	إعداد الألعاب
21	الوضع المعد مسبقاً
22	الصورة
24	المدخل
25	PIP/PBP
27	الإعدادات
27	إيقاف تشغيل / تشغيل
28	الصوت
29	إعداد OSD
30	المعلومات
31	مؤشر LED
32	استكشاف الأعطال وإصلاحها
33	المواصفات
33	المواصفات العامة
35	سياسة شاشات AOC بشأن عيوب يكسل اللوحة
37	أوضاع العرض الشدة مسبقاً
38	توصيات للوقاية من متلازمة إجهاد العين الناتجة عن استخدام الحاسوب (CVS)
39	تعيينات الدبابيس
40	توصيل وتشغيل

السلامة

الاتفاقيات الوطنية

دنتسما اذه يف ممدختسما فينطو لا تايقافتالا قيلاتلا قيعر فلا ماسقألا فصت

الملاحظات والتنبيهات والتحذيرات

يلاتلا وحنلا بلع تاريختو تاهيننو تاطحالمك عطاقملا هذه ممدختسو. لنام وأ ضيرع طخب عبطنو تنوقياب ليدلا اذه يف صنلا عطاقم ققرت دق



لضفا لكشب كب صاخلا بوساخلا ماظن مادختسا بلع كدعاست عماه تامولعم بلا عطاقملا ريشت: عطاقم



.لكشما بنجت قيفيك كل حضويو ،تانايبلا نادقف وأ عز هجالا قلت لامتحا بلا هيبنتلا ريشي: هيبنت



زاهجلا مزلي ،تالاحلا هذه لثم يف .تنوقيا اهباصي نا نود تليدب تاقيسنتب تاريختلا ضعف رهظت دقو .رطخلا بنجت قيفيك كل حضويو ،يدسج بدأ عوقو لامتحا بلا ريذحتلا ريشي: ريذحت
ددحملا لكشلاب ريذحتلا ضرب صتخملا يمظنتلا

الطاقة

❗ قبل حملاء ابرهكلا فكرش وأ عيبلا ليكو رشتساف ،كلز نمل دؤز ملا يئابرهكلا رايتلا عون نم انكاتم نكت مل اذا . قصلملا بلع نؤدملا قاطلا رصم نم طقف تشاشلا ليغشت بجي

❗ يئابرهكلا كسبم نكي مل اذا . نامأ قزيمك ضرؤم يئابرهك سبقم بوس سباقلا اذه بساني ال . (ضير ائلل) ثلاث فرط بلع يوتحي سباق يا ،فارطالا يثالث يضرأ سباقب ائؤزم ضرعلا زايج يتأي . ضرؤملا سباقلا نم دوصقملا ينمألا ضرعلا غلث الو . نامأب زايجلا ضير ائلل الوحم مدختسا وأ ،حيصلا سبملا بيكرت ابرهك ينف نم بلطاف ،فارطالا يثالثا سباقلا ائسانم

❗ قئحاقملا دهجلا تاعاقترا نع جتانلا فلتلا نم ضرعلا زايج كلذ يمحييس . قليوط تارتقل اهمادختسا مدع دنع وأ قئدعرلا فصاو علا ائنا يئابرهكلا رايتلا نع ضرعلا قئحو لصفأ

❗ قئيابرهك قمدص وأ قيرح بوشن بلا يدؤي دق ليمحتلا يف طارفالأ نا . اهتقاط نم رثكأ ديومتلا كالسأ وأ قئيابرهكلا ليصوتلا طنارش ليمحت ال

⚠ ددرتم رايت تلوفا ٢٤٠-١٠٠ نيپ حوارتي دهجب قئصم قيسانم قئيابرهك ذخامب قئؤزمو UL قئناق يف قئزدم بوساح قئهجأ عم طقف ضرعلا زايج مدختسا ،ضرؤم ليغشت نامضل . رييمأ ٥ ننأ رايتبو

❗ هيلأ لوصولا لهس نوكي ناو زايجلا نم برقلاب طناحلا سبم بيكرت بجي

التثبيت

⚠️ **مذخنتسا .جنتملا اذهل اميسج ازرض ببستو صخش كباصلا بلا يدوت دق ،تشافلا طوقس لاح يفف .فرقتسم ريغ قلوواط وأسوق وأسواقلا يثالث لماش وأساق وأساقع بلع تشافلا عضت ال يصوي يثلا تيبثلا تافلم مذختساو ،جنتملا بيكرت دنع عَصَملا تاميلعت عبتا .جنتملا اذه عم عابثُ يثلا كلت وأساقعلا اهب يصوي قلوواط وأسوق وأسواقلا يثالث لماش وأساق وأساقع طقف .رذحب قير علاو جنتملا عومجم كيرحت بجيو .عَصَملا اهب**

⚠️ **اذبأ تشافلا بلع لئوسلا بكست الو .قيناير هك تمدص وأساقع ايبسم قيناير هكلا قرنادلا تانوكم فلت بلا كلذ يدوي دقف ،اذبأ تشافلا لكيه بلع فتوجوملا تحتفلا يف مسج يا لخدمت ال**

⚠️ **ضرا لا بلع جنتملا تيمامالا هجولا عضت ال**

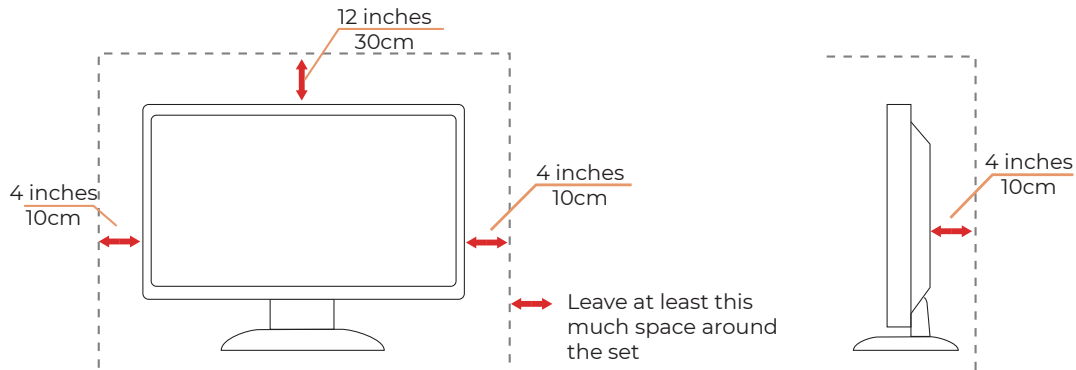
⚠️ **اهعم ققرملا تاميلعتلا عبتاو عَصَملا نم دتمتعم تيبثت عومجم مذختساف ،فر وأساقع بلع تشافلا تيبث اذلا**

⚠️ **تشافلا يف فلت وأساقع ثودحو قرا حلا تجرد عافترا بلا يدوي دق امم ،تيفاك ريغ اوا هلا قيوهت نوكت دقف الاو ؛هاندا حضوم وه امك تشافلا لوح تيفاك تفاسم كرتا**

⚠️ **طَغْي نلف ،تاجرد ه- غلابلا بصقألا دحلا لفسالل ليما تيواز تزواجت اذلا .تاجرد ه- نم رثكأب لفسالل ليما تشافلا نأ نم دكأت ،راطبالا نع قحوللا رشقت لثم ،لمتحم فلت ثودح بنجتل نامضلا بجومب كلذ نع جئانلا فلتلا**

تدعاقلا بلع وأساقعلا بلع اهببكرت دنع تشافلا لوح اهب بصوملا قيوهتلا قطانم هاندا علاط

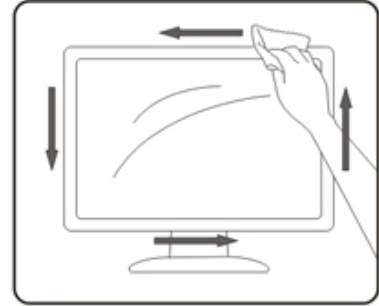
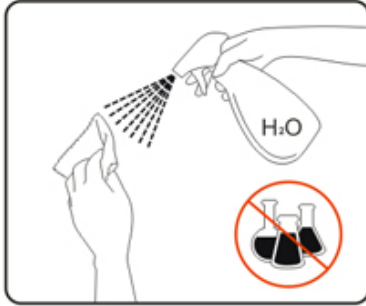
مثبتة مع القاعدة



التنظيف


⚠️ ءاملاب ؤللم ؤمعان شامق ءعطق مادختساب ماظنتاب زا هجلا فالغ فظن.


⚠️ فالغلا لخاد بلا لئاوسلا لوخذب حمست الو ،فجاج هبشو ؤللم ءعطقلا نوكت نا بجى . ؤقيدلا فايلا لا وا نطقلا نم ؤمعان شامق ءعطق مخصسا ،فيظنتلا دنم.



⚠️ جتتملا فيظنت لبق ؤقاطلا كلس لصف بجى.


أخرى


•مَدْخَلَ زَكْرِمِب لَصَنْتَاوِ اِزْوَف فِقَاطِلَا سِبَاقِ لَصَفَافٍ، نَاخِذْ وَأُتَوِّصْ وَأُتَبَيَّرِغْ فِخَنَارِ جِئْتَمَلَا نَعِ رِصَصِ اِذَا 

•فِرَاتِسْ وَأُفَلَوِاطِبْ قَبُوجِمِ رِبِغِ قَبُوهْتَلَا تَاخْتَفِ نَأْ نِمِ دِكَاكْتِ 

•لِبِغْشْتَلَا ءَانْتَأْ قَبِلَاعِ تَامِدِصْ وَأُتَدِيدِشْ تَارَازِ تَهَالِ (LCD) قَبِلَاتَسِيرِكَلَا ضِرْعَلَا قَشَاشِ ضِرْعَتِ اَلِ 

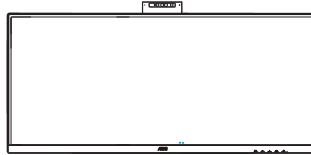
•لِقَنْتَلَا وَأُلِبِغْشْتَلَا ءَانْتَأْ اِهْطَقْسْتِ الوِ قَشَاشِ عِرْقَتِ اَلِ 

•عَاوِنَاوَلَا مَادِخْتَسَا بَجِيْفٍ، بَرِخَاوَلَا نَادِلْبَلَا يَفِ اِمَا. لِضَفَاً وَأُ ٢مَمِ ٠,٧٥، ٢G، ٣٧٧-F، H٠٣٧٧-F عَوْنَلَا نِمِ نُوَكْتِ نَأْ بَجِي، اَيْنَامَلَالِ قَبِسْنَلَابِ. قَبَالَسَلَا قَبِحَانِ نِمِ قَبَدْمَتَعَمِ قَبِقَاطِلَا كَالَسَا نُوَكْتِ نَأْ بَجِي  كَلْذَلِ اَقْفُو قَبِسَانِمَلَا

•تَاعَامَسَلَا جِرْخِ دَهْجِ قَبَدَايِزِ بَلَا بَصَفَاوَلَا دِحَلَا بَلَعِ (equalizer) تُوَصَلَا لِدَاعِمِ طَبِيضِ يَدْوِي. عَمَسَلَا نَادَقْفِ بَلَا قَبِسَارَلَا تَاعَامَسَلَاوِ قَبِلْخَادَلَا تَاعَامَسَلَا نِمِ طَرَفَمَلَا تُوَصَلَا طَغُضِ يَدْوِي نَأْ نَكْمِي  تُوَصَلَا طَغُضِ نُوَتَسَمِ عَفْرِ يَلَاتَلَاوِ

الإعداد

المحتويات داخل العلبة



Monitor



Quick Start Guide



Warranty Card



Stand



Base



Power Cable



HDMI Cable



DisplayPort Cable



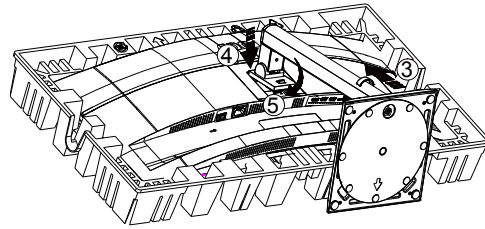
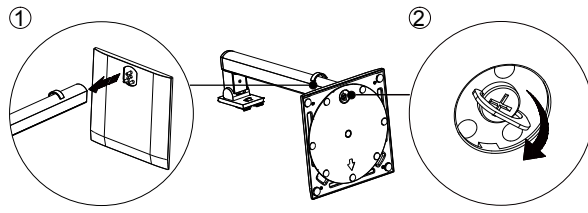
USB C-C Cable

* ديكاتل AOC عرف بنكم وأ بلحملا ليكولا نم ققحتلا بجري. قطنملو نادلبلا عيمج يف تراشبالا تالباك عيمج رفوتت ال دق

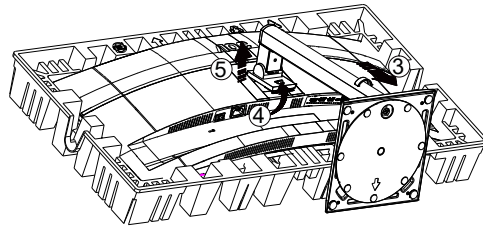
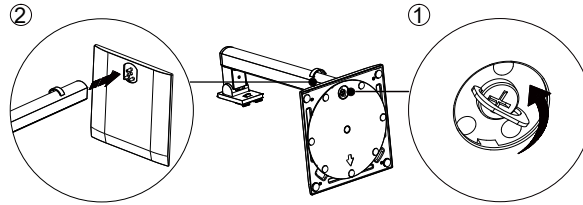
تركيب الحامل والقاعدة

قيلاتلا تاوطخلل أفنو اهتلازا وأ تدعاقلا بيكرت بجري

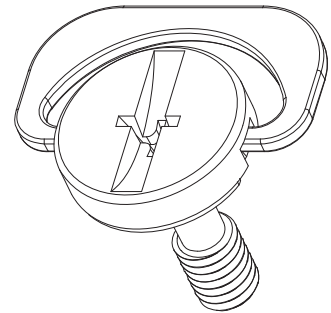
الإعداد:



الإزالة:

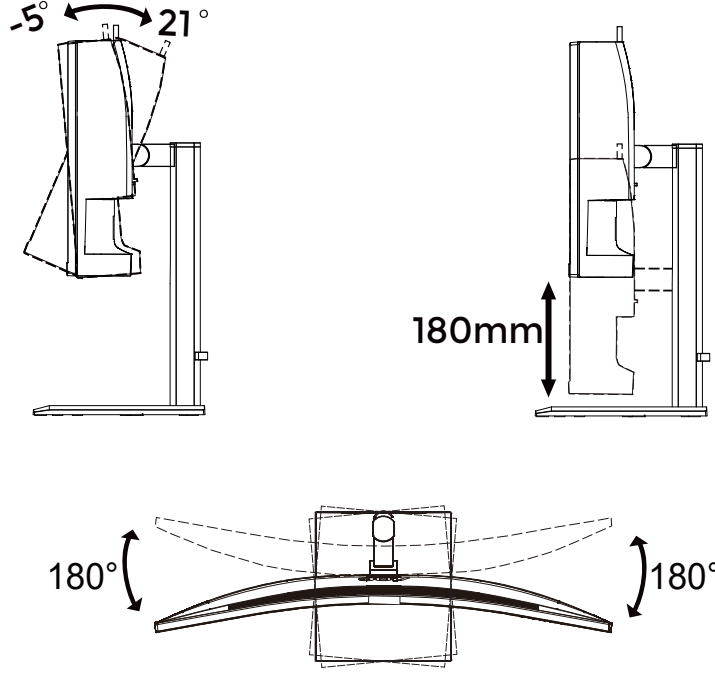


م (م ٥,٨ لاغفلا طيخلا لوط) م ١٩×٦ م: تدعاقلا يغيرب تافصاوم



ضبط زاوية المشاهدة

يصحشلا هليضفنتل أفقو ءشاشلا ءيواز طبضي مء ءشاشلا بلع لماكلاب ههجو ءيؤر بلع هنردق نم مدخءسلا دكأءي ناب بصوي ءدهاشم ءبرجت لصفأ بلع لوصحال اءئيواز ربيغت دنع ءشاشلا بالقنا بنجتل لماحلا كسما يلاتلا وءنلا بلع ءشاشلا طبض كءكمي



ملاحظة:

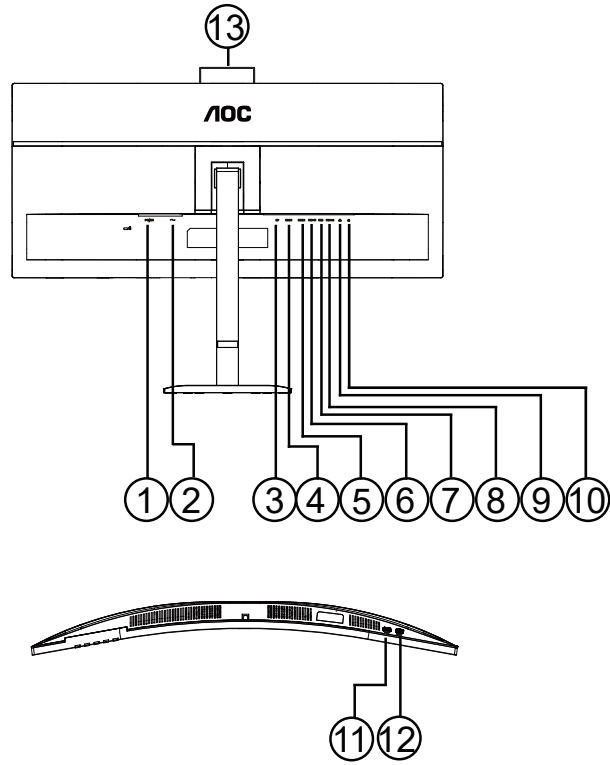
اهفلات بالء كلء يدؤي دقف ءيواز لا ربيغت دنع (LCD) لئاسلا لاءسيركلا ءشاش سملت ال

ءءذير

- لءءنءب نلف الشاشءة المءءمل ءمءل ءءشءر اللوءة ءأكد من ألا ءمئل الشاشءة إلى الأسفل بأءءر من ٥ درءاءء سالبة (-٥°).
- لا ءضعء على الشاشءة أثناء ضبط زاوية ءهءاز العرض. امسك الإءار المءهبط بالشاشءة فقط.

توصيل الشاشة

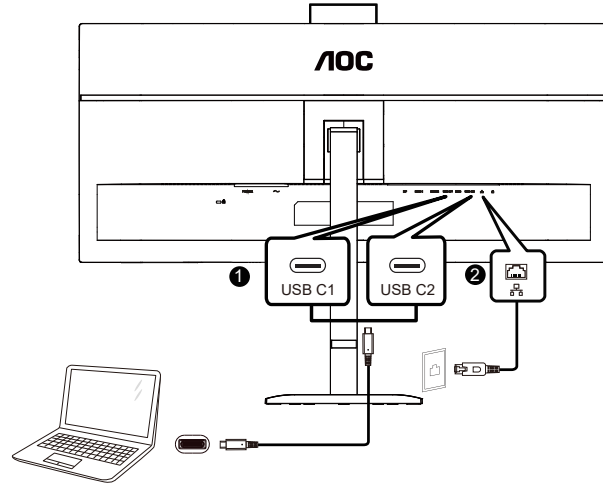
بوساحلا ر هظ يف تالباكلا تاليصوت



١. مفتاح الطاقة
٢. الطاقة
٣. DisplayPort
٤. ١ HDMI
٥. ٢ HDMI
٦. USB C ١ (فيديو، طاقة PD ٩٠ واط)
٧. Gen ١x٢ USB ٣,٢
٨. USB C ٢ (منفذ صاعد، بيانات فقط)
٩. منخل RJ٤٥
١٠. سماعة أذن
١١. Gen ١x١ USB ٣,٢
١٢. منفذ Gen ١ USB ٣,٢ نازل مع شحن ١x
١٣. كاميرا

الاتصال بجهاز الكمبيوتر

١. وصل سلك الطاقة بإحكام بالجزء الخلفي من الشاشة.
 ٢. أطفئ جهاز الكمبيوتر وافصل سلك طاقته.
 ٣. وصل كابل إشارة الشاشة بمنفذ الفيديو الموجود في الجزء الخلفي من جهاز الكمبيوتر.
 ٤. وصل سلك طاقة جهاز الكمبيوتر والشاشة بمقبس كهربائي قريب.
 ٥. شغل جهاز الكمبيوتر والشاشة.
١. احالصابو ءاطخألا فاشككسا مسق نابل عوجرلا بحريف ،فروض ضرعي مل اذاو .تبيئتلا لمتكا ندف ،فروض ضرعلا زاهج ضرع اذا
ليصوتلا لبق LCD عون نم ضرعلا زاهجو بوساحلا ليغشت فاقيا ائناد بجي ،تادعملا قيامحل



تثبيت برنامج تشغيل شبكة RJ-45

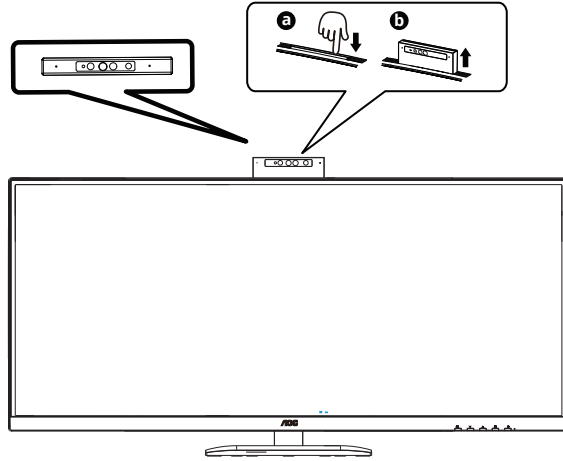
يجب تثبيت برنامج تشغيل Realtek LAN قبل استخدام وحدة الإرساء هذه ذات منفذ USB-C. ويتوفر هذا البرنامج للتنزيل من موقع AOC الإلكتروني، ضمن قسم «البرامج وبرنامج التشغيل».

كاميرا ويب مدعومة بـ Windows Hello

نم تارم ثالثب عرسأ يا ،نيتيناث نم لقا يف كب تصاخلا Windows قز هجا يف ايناقلت كلجست يتلو ،Windows Hello مادختساب هجولا بلع فرعتل تمدقتم تارعتشمب بيولا اريماك زيمتت رورملا تملاك مادختسا

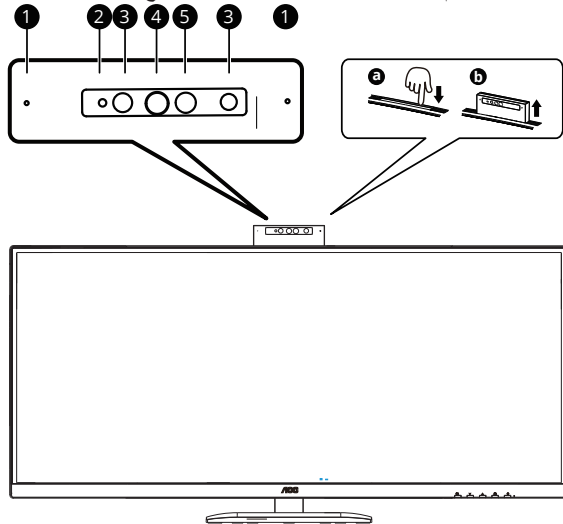
تموعدملا بيولا اريماك تحبصاو .زاهجلا اذه يف «USB-C» ذقنم بلا كپوساح نم USB لياك ليصوت درجمب Windows Hello ب قومعدم بيو اريماكب دؤرملا ضرعلا زاهج نيكمت نكمي بلع لوصحلل Windows ل يمسرلا عقوملا بلا عوجرلا بجري .تزجتأ دق ١٠/١١ Windows يماظن يف Windows Hello تاداعا نا املاط لمعلل قز هاج نالا Windows Hello ب .تاداعالا :<https://support.microsoft.com/help/4028017/windows-learn-about-windows-hello-and-set-it-up>

بيولا اريماكلا لمعت ،Mac OS ماظن عم و١٠/١١ Windows نم بندالا تارادصلا عمف ؛هجولا بلع فرعتل Windows Hello دادعبل بولطم ١٠/١١ Windows ماظن نا قظحالم بجري بيولا اريماكلا هذه ليعقتل ليعشتلا جمانرب تيبثت مزليف ،Windows ٧ عم اما .هجولا بلع فرعتلا قفيظو نود



دادعائل قيلاتلا تاوطخلا عابتا بجري

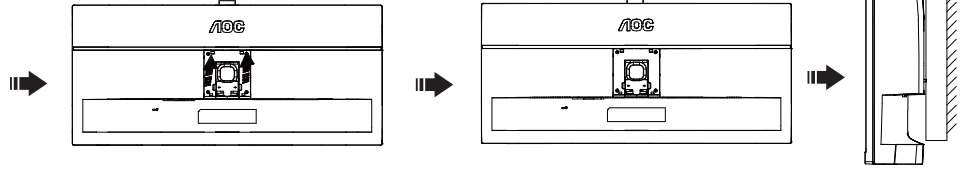
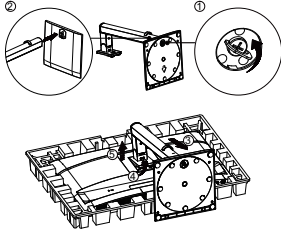
مامالا وحن اهرداو ،قتاشلا هذه نم يولعلا عزجلا يف قجمدملا بيولا اريماكلا بلع طغضا



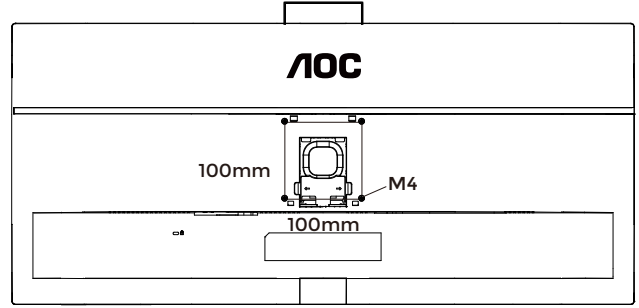
الميكروفون	١
مصباح نشاط الكاميرا الويب	٢
مصباح نشاط الأشعة تحت الحمراء للتعرف على الوجه	٣
كاميرا ويب بدقة 5.0 ميجابكسل	٤
الأشعة تحت الحمراء للتعرف على الوجه	٥

التثبيت على الحائط

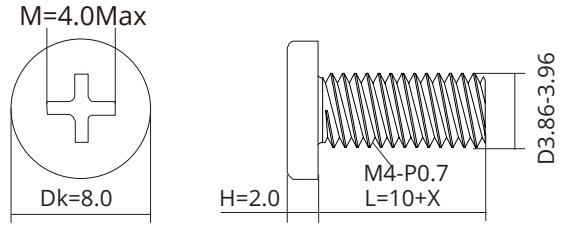
يراد هنا بطناح تثبيت عارض تيبنتل ريبثتلا



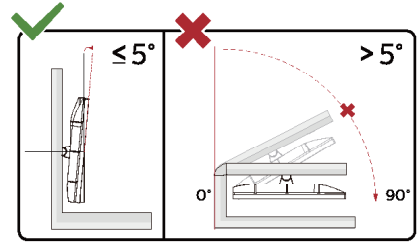
١. أزل القاعدة.
٢. اتبع تعليمات الشركة المصنعة لتجميع ذراع التثبيت الحائطي.
٣. ضع ذراع التثبيت الحائطي على ظهر الشاشة، وقم بمحاذاة ثقوبه مع الثقوب الموجودة في ظهر الشاشة.
٤. أدخل البراغي الأربعة في الثقوب وثدها.
٥. أعد توصيل الكابلات. راجع دليل المستخدم المرفق مع ذراع التثبيت على الحائط الاختياري للحصول على إرشادات تركيبه على الحائط.



(طناحلا بلع تيبنتلا سوق كسُم X)، مم $M \pm (10 + X)$: طناحلا قيلعت يغازب تافصاوم



عصملا نكرشلا عم لصاوتلا ائناد بجي. AOC نكرشل يمسرلا مسقلا وأ ليكرلا ندل كلذ نم قُفُتلا بجري؛ زرطلا عيمج يف ترفوتم ريغ VESA رايعم قفو تيبنتلا يغازب بوقت: قظالم طناحلا بلع زاهجلا بيكرتل



عصنوملا ميماصتلا نع قشاشلا ميمصت قنخي دق *

ريثخت!

١. لتجنب تلف الشاشة المحتمل، مثل تقشر اللوحة، تأكد من ألا تميل الشاشة إلى الأسفل بأكثر من ٥ درجات سالبة (٥-°).
٢. لا تضغط على الشاشة أثناء ضبط زاوية جهاز العرض. امسك الإطار المحيط بالشاشة فقط.

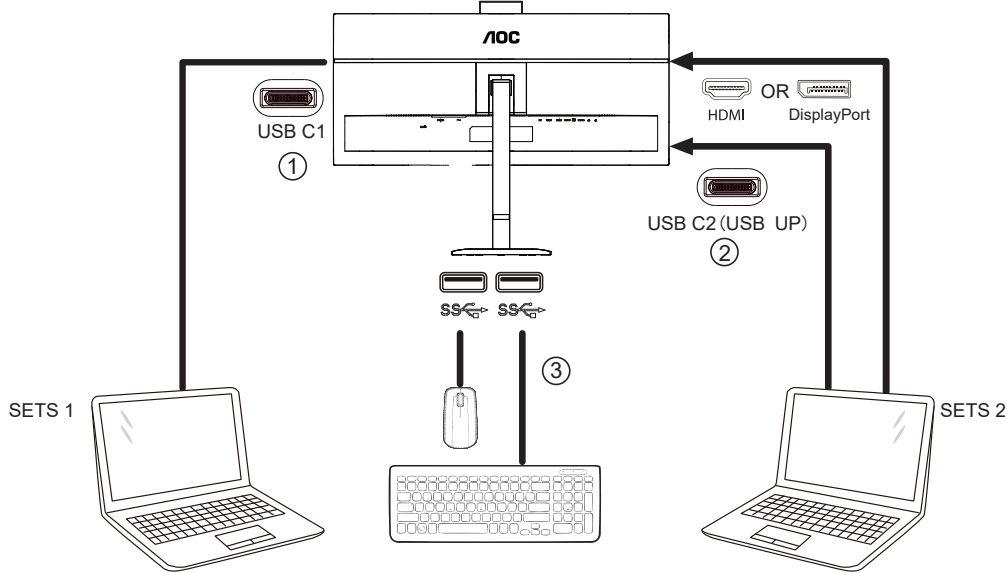
وظيفة KVM

كيفية KVM؟

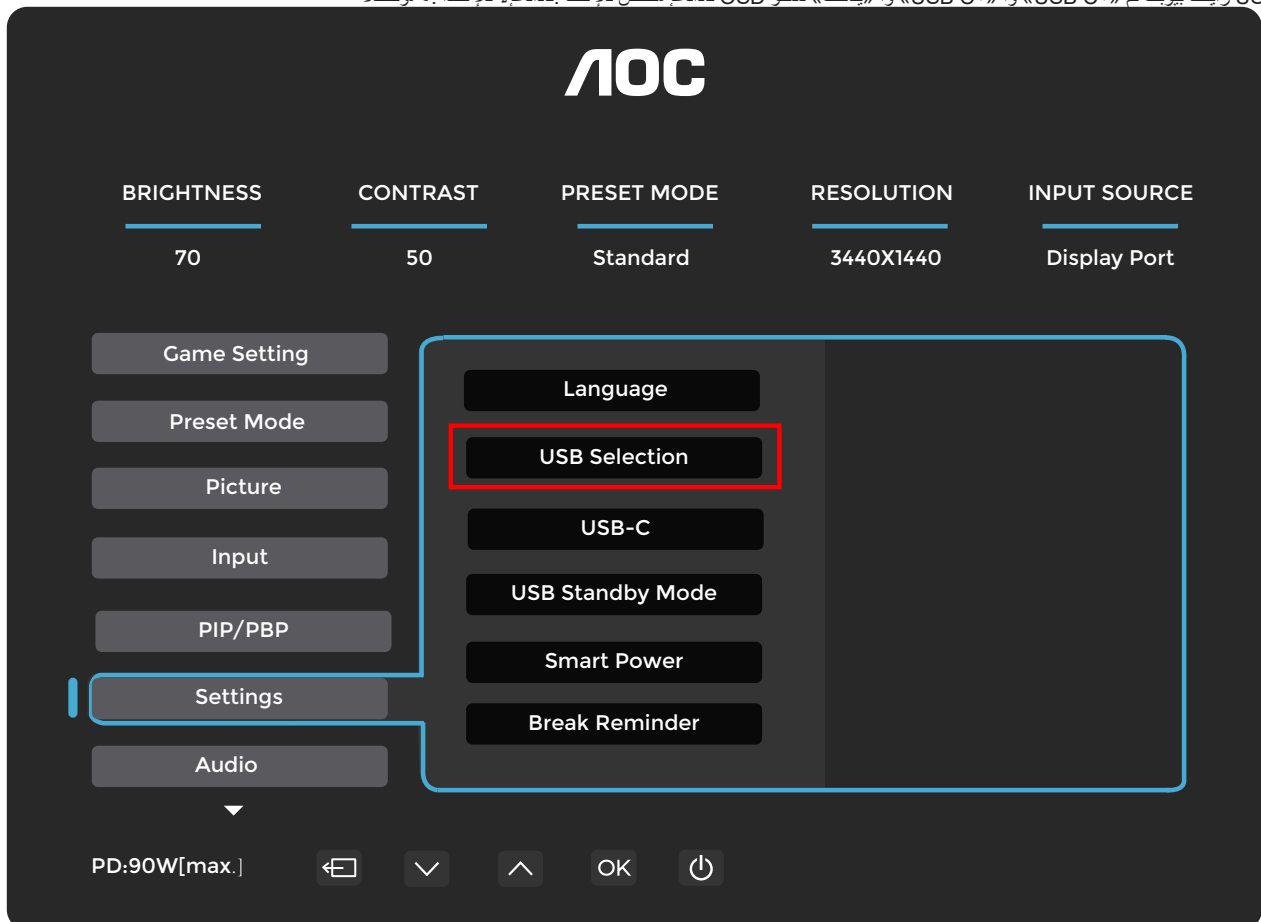
تحويل نم تدحاو ةعومجم مادختساب امهب مكحتلاو تدحاو AOC تشاش بلع لومحم بوساح زاهجو رتوييمك زاهج وأ ،لومحم بوساح يزاهج وأ ،رتوييمك يزاهج ضرع كنكمي ،KVM تفيظو عم OSD. ةمناق يف «لاخدلا رايخا» رايخ نم لاخدلا فراشا ردصم رايخا (لومحملا بوساحلا وأ رتوييمكلا) كتر هجاب مكحتلا نيب ليديتلا كنكميو . ةرأفلاو حيتافملا

كيفية KVM؟

USB-C. ةنم ربع تشاشلاب (لومحم بوساح وأ رتوييمك) ةز هجالا دحا ليصوت بجري : ١ ةوطخلا (USB upstream) عينملا USB لباك ربع تشاشلاب اضنيا هليصوت مئ ، DisplayPort وأ HDMI ةنم ربع تشاشلاب رخالا زاهجا ليصوت بجري : ٢ ةوطخلا USB. ةنم ربع تشاشلاب (ةرأفلاو حيتافملا ةحول) ةيفرطلا كتر هجا ليصوت بجري : ٣ ةوطخلا

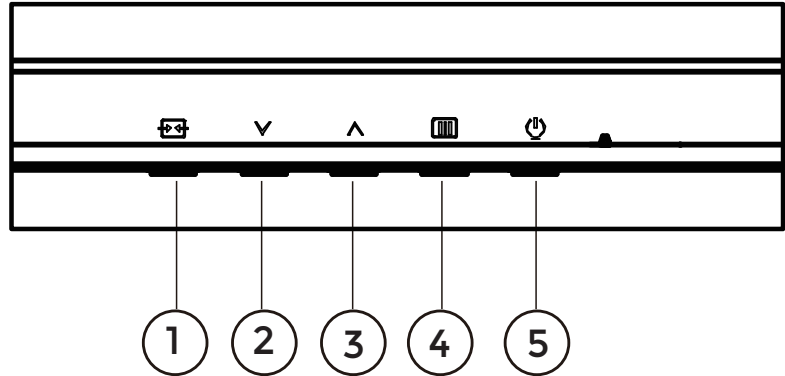


USB. رايخا بيوبت نم «USB C٢» وأ «USB C١» وأ «يناقلت» دتحو OSD تاداعا ةحفص بلا لقتنا . تاداعا بلا لخدنا : ٤ ةوطخلا



التعديل

أزرار التشغيل السريع



جورخلا/ردصملا	١
∨(ناولألا تحاسم: يضارتقالا دادعإلا) مدختسملا حاتفم	٢
USB/∧ ذفم ديدحت	٣
لاخذ/قماقلا	٤
قأطلا	٥

القائمة/ادخال

ديدحتلا ديكأتل وأ (OSD) قشاشلا بلع ضرعلا قماق ضرعلا طغضا.

الطاقة

قشاشلا ليغشئل قأطلا رز طغضا.

مفتاح المستخدم (وضع الألعاب)/∨

اماج، عغلا، توصل، عوطسلا، أقبسم لذعلا عضولا، ناولألا قاطن: OSD قماق نم اذه راستخالا حاتفم قفيظو صصخ ناولألا قاطن وه عنصملا نم يضارتقالا دادعإلا. نوللا قراخ قجرد (sRGB)، تحولل قيصالا) ناولألا قاطن رايتخال "∧" وأ "∨" حاتفم بلع طغضا مئ، ناولألا قاطن قفيظو حتفل "∨" حاتفم بلع طغضا، OSD قماق كانه نوكت ال امدنع

تحديد منفذ USB/∧

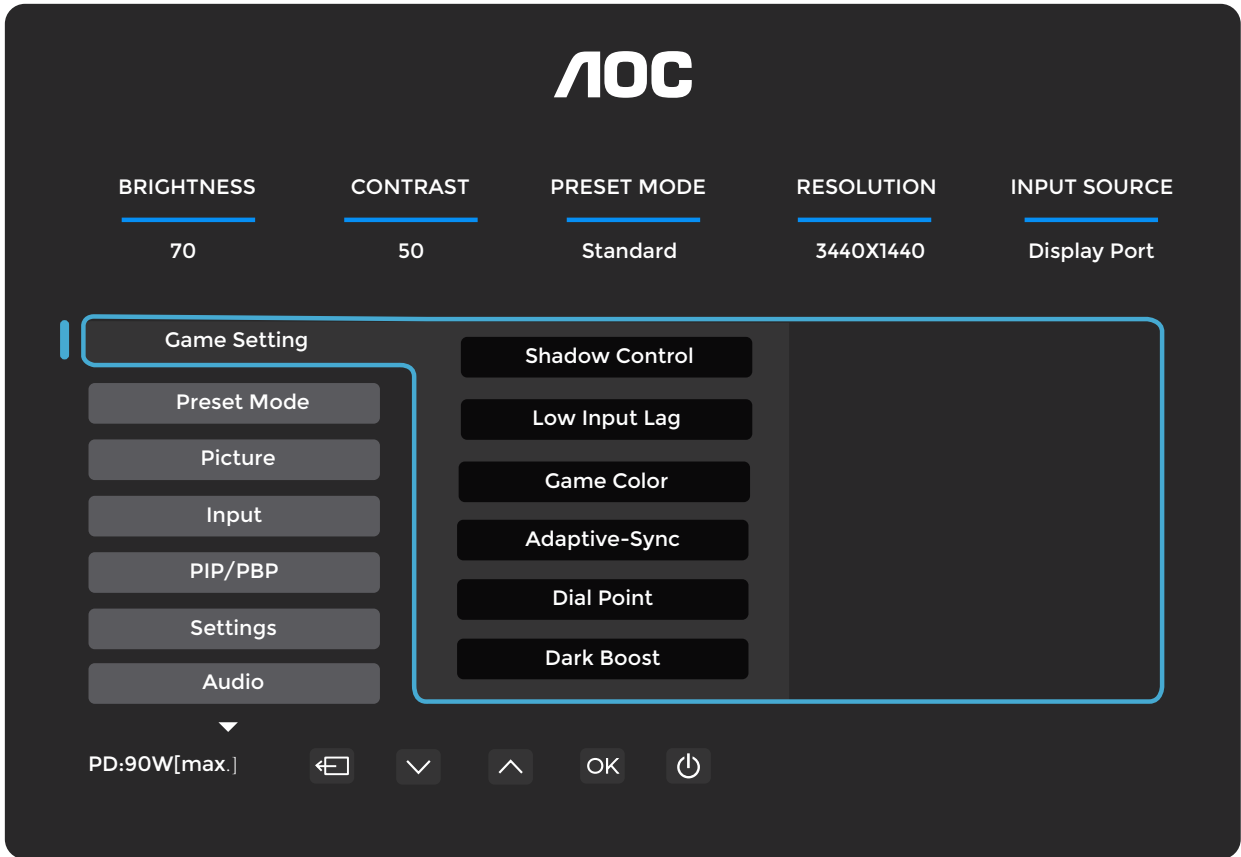
طبضل "∧" وأ "∨" بلع طغضا مئ، USB ذفم رايتخا قفيظو حتفل "∧" حاتفم بلع طغضا، OSD قماق كانه نوكت ال امدنع USB C١، USB C٢، يناقلا

المصدر/الخروج

ردصملا راستخا قفيظو ليغت نال جورخلا/ردصملا رز بلع طغضلا يدوي، ققلم (OSD) قشاشلا بلع ضرعلا قماق نوكت امدنع (قشاشلا بلع ضرعلا قماق نم جورخلل) جورخ حاتفمك رز لا اذه لمعي، قطشن (OSD) قشاشلا بلع ضرعلا قماق نوكت امدنع

إعدادات قائمة العرض على الشاشة (OSD)

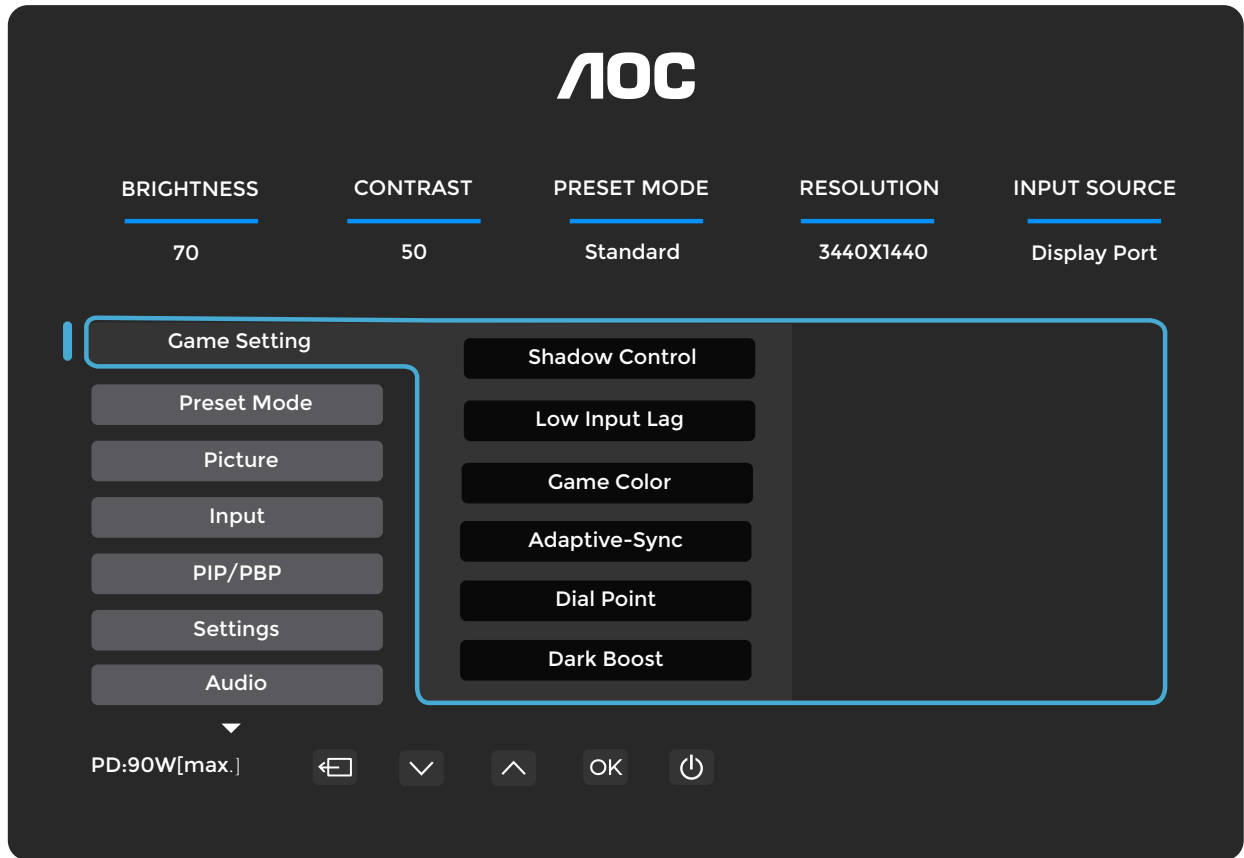
تعليمات أساسية وبسيطة حول مفاتيح التحكم.



١. اضغط على زر القائمة (MENU) لتفعيل نافذة قائمة العرض على الشاشة (OSD).
٢. اضغط على ∇ أو \wedge للتنقل بين الوظائف. بمجرد تمييز الوظيفة المطلوبة، اضغط على زر القائمة (MENU) / موافق (OK) لتفعيلها. اضغط على ∇ أو \wedge للتنقل بين وظائف القائمة الفرعية. بمجرد تمييز وظيفة القائمة الفرعية المطلوبة، اضغط على زر القائمة (MENU) / موافق (OK) لتفعيلها.
٣. اضغط ∇ أو \wedge لتغيير إعدادات الوظيفة المحددة. اضغط \leftarrow / \rightarrow للخروج. إذا رغبت في ضبط أي وظيفة أخرى، فكرر الخطوات ٢-٣.
٤. وظيفة قفل قائمة العرض (OSD): لقفل قائمة العرض، اضغط مع الاستمرار على زر القائمة (MENU) بينما يكون جهاز العرض مطفأً، ثم اضغط \leftarrow على زر التشغيل لتشغيل جهاز العرض. لإلغاء قفل قائمة العرض، اضغط مع الاستمرار على زر القائمة (MENU) بينما يكون جهاز العرض مطفأً، ثم اضغط \leftarrow على زر التشغيل لتشغيل جهاز العرض.

ملاحظات:

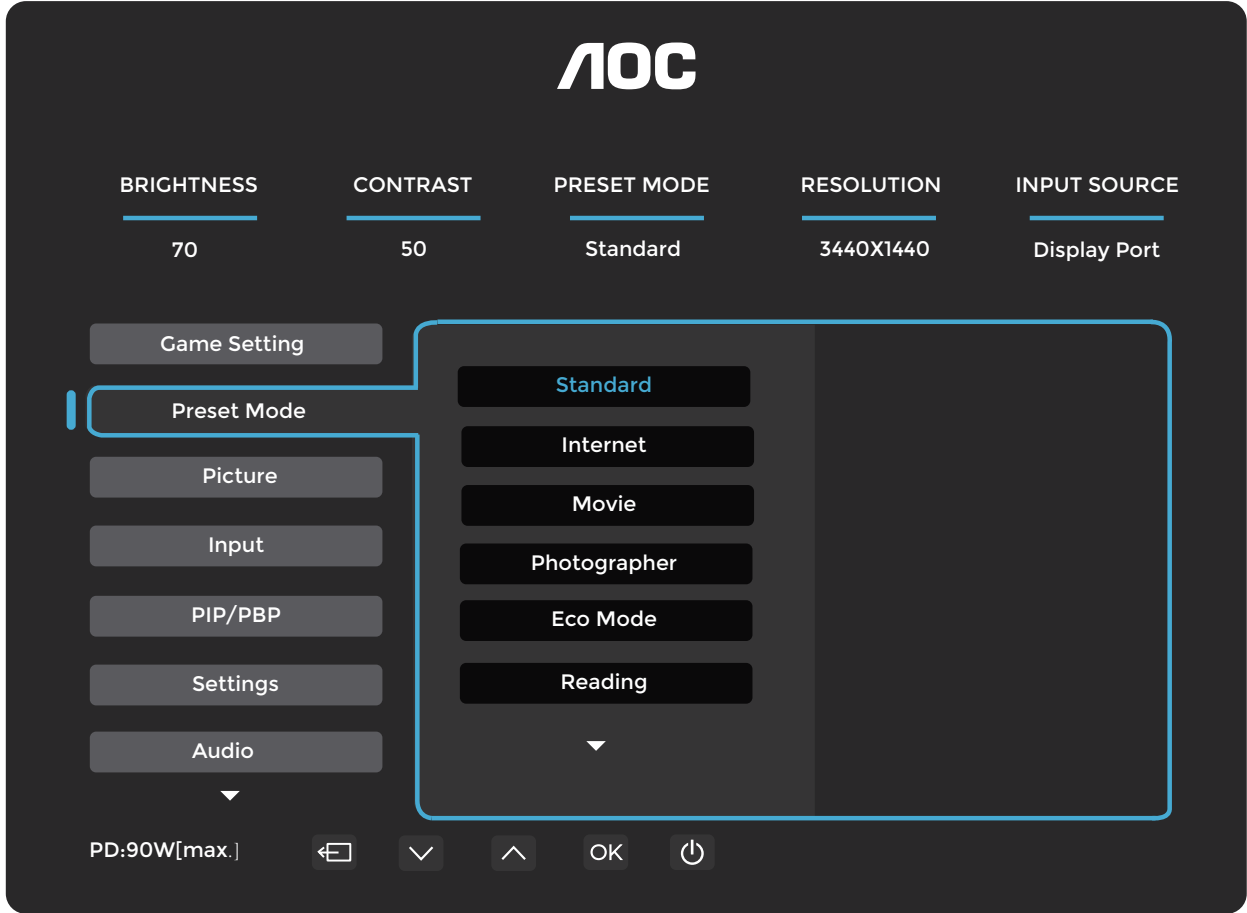
إذا كانت دقة إشارة الإدخال مساوية للدقة الأصلية أو كانت بتقنية **Adaptive-Sync**، فإن عنصر «نسبة الصورة» يكون غير صالح.



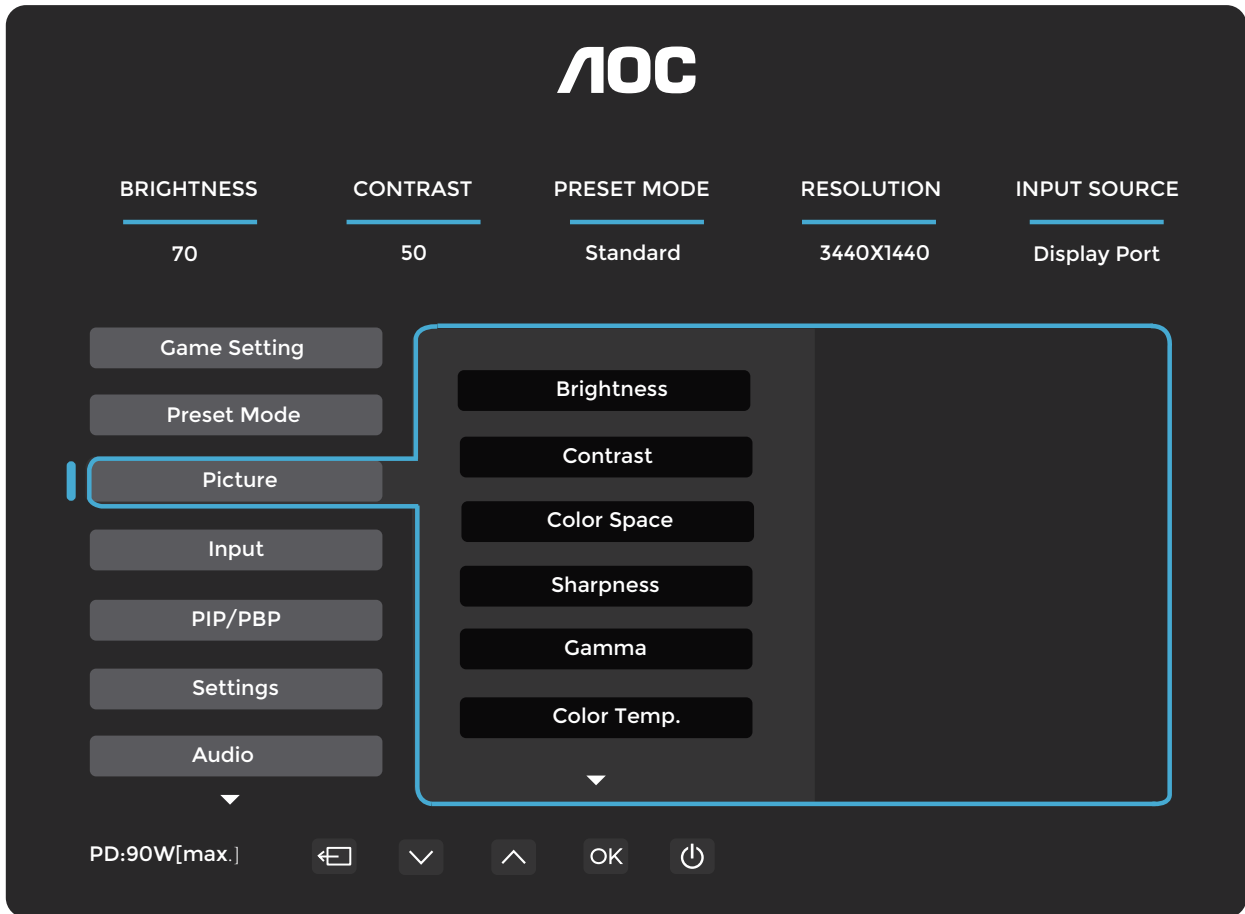
لاظهار مكثلا	٠-٢٠	تروصلا حوضو تدايزل ٢٠ بلا ٠ نم اھطبض بناھنلا مدختسملل نكمبو ،، يھ لاظهار مكثلا تھضار تھالا تميقلا لھع لوصلل ٢٠ بلا ٠ نم تميقلا طبضااف ،حوضوب ليصاقتلا تيؤر نكمي ال ثيحب اُدج تمتمم تروصلا تناك اذا قحضاو تروص
ضفخنم تباجتسا نمز	ليغشت / ليغشت فاقيا	تباجتسالا نمز ليلقتل تترقوما راطالا تركزا ليغشت فوقاً
باعلا نول	٠ ~ ٢٠	لضفا تروص لھع لوصلل عبتسلا طبضل ٢٠ بلا ٠ نم تايوتسم باعلا نول عضو رفوي
Adaptive-Sync	ليغشت / ليغشت فاقيا	Adaptive-Sync لئس وا لطح Adaptive-Sync تزييم ليغشت دنع: Adaptive-Sync ليغشت ريكدت باعلا
بيوصتلا تطقن	ليغشت / ليغشت فاقيا / يكيماييد	نم ءامر لا باعلا يف تعذب بيوصتلا لھع نيبعلاا تءاسمل تشاشلا فصتتم يف ارشوم «بيوصتلا تطقن» قفيظو عضت (FPS) لوالا صخشلا روظنم
لاظهار زيزعت	١ بوتسما / ليغشت فاقيا / ٢ بوتسما	اھعبست مدع نامضل ءعاطسلا قطانملا عوطس لءعيو ،ءعاطسلا وا قملظملا قطانملا يف تشاشلا ليصاقت نسحي طرفم لكشب
MBR	٠ ~ ٢٠	تكرحلا تيباض ليلقتل ٢٠ بلا ٠ نم طبض تايوتسم (تكرحلا تيباض ليلقت) MBR رفوي قظالم ١. زترھ ٧٥ تبيجتلا لءعمو ،لأطعم Adaptive-Sync عضو نوكي امدنع MBR قفيظو طبض نكمبو ٢. طبضلا تميقت تءاز املك تشاشلا عوطس ضرفخند
MBR تمتازم	ليغشت / ليغشت فاقيا	(تكرحلا تيباض ءلازا) MBR تمتازم نيكت وا ليطعت
Overdrive	ليغشت / ليغشت فاقيا / بوق / طبوتم / فيعض / لطمم / زيزعت	تشاشلا تباجتسا نمز طبضي تاظالم تصاخ لطح وا طبضا. تروصلا يف تيباض روظنم بلا بوقلا عضو لا لھع OverDrive طبض يدوي دق تءاشاشلا يف قيصخشلا كتاليفنتل افقو OverDrive بلعا وا زترھ ٧٥ تبيجتلا لءعم نوكي امدنع Adaptive-Sync ليطعت دنع طقف اءاتم زيزعتلا عضو نوكي تشاشلا عوطس ليلقت بلا زيزعتلا عضو ليغشت يدوي

قيود أوضاع الإعداد المسبق:

و Dark Boost صناصخ ليطعت متيس ،قابسا باعلاو ،RTS ،FPS ،قسانتلا ،تبعيل - HDR ريثاات ،مليف - HDR ريثاات ،تروص - HDR ريثاات ،ءءارقلا :عضوا مادختسا دنع Game Color و Shadow Control و Dark Boost صناصخ ليغشت دنع ،HDR ليغشت دنع



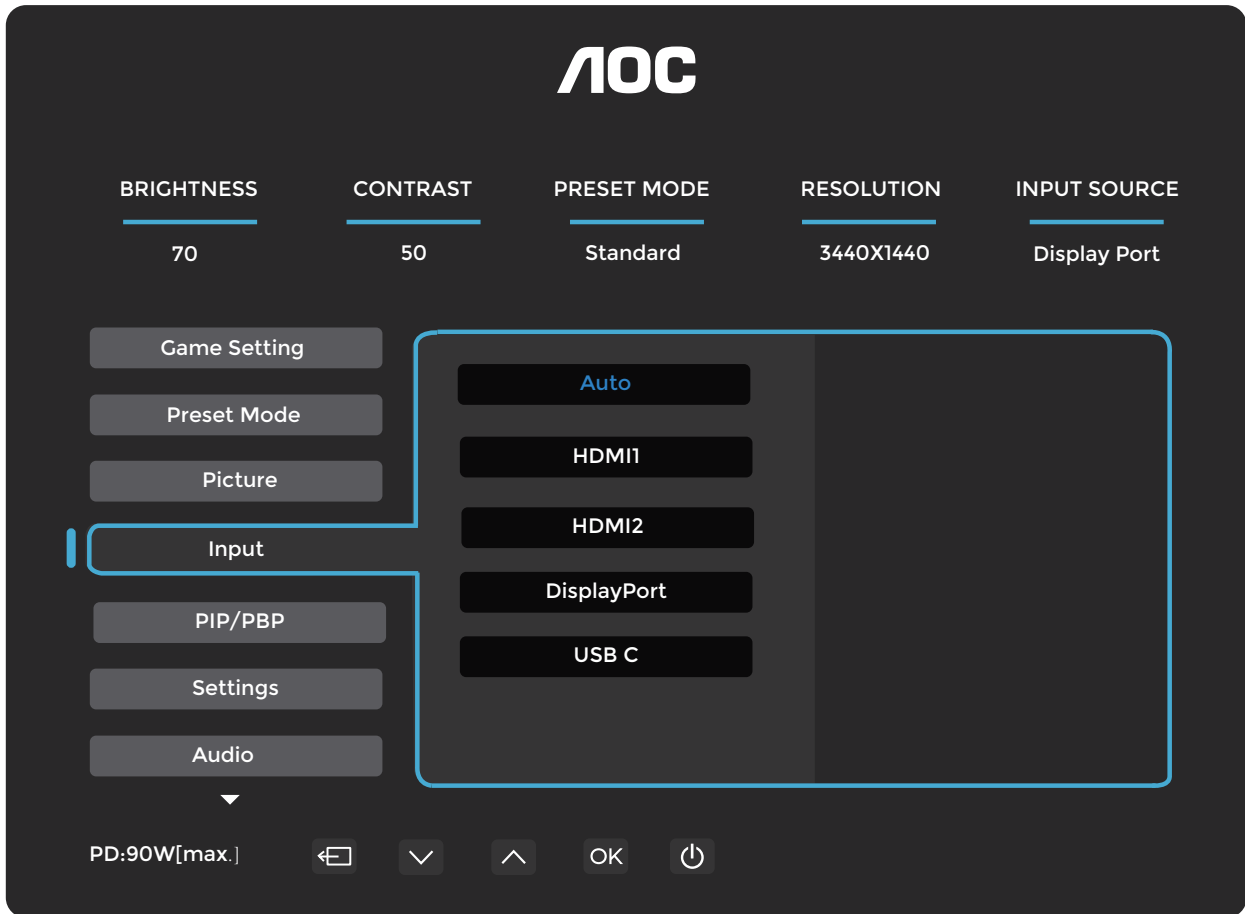
يسابق	فلومحملا تزهجالو تترتنالو بلع قيسانملا باعلال ضر علا حوضو نسيح	
(تترتنالو) Internet	تترتنالو عضو	
مليف	مليفلا عضو	
روصم	عضولا روصم	
تقاطلا يف ريفوتلا عضو	تقاطلا يف ريفوتلا عضو	
تعارق	تعارقلا عضو	
تروص – HDR ريثأت	كماختسا تابلطتمل افقو HDR ريثأت طبضا	
مليف – HDR ريثأت		
تيعل – HDR ريثأت		
تضابير	تضابيرلا عضو	
قاستالا	عضولا يقاستا	
FPS	تمسلا يف دوسالا تايرتسم نسيح. (لوالا صخشلا روظنم نم ؤامرلا باعلا) FPS باعلا ليغشتل تتكادلا	
RTS	تروصلا تروج نسيح. (بلغفلا تقولا يف تيجيتار تسالا باعلا) RTS باعلا ليغشتل	
قابس	ناولالاب ايلاع اغبشتو تباجتسا تقو عرسا رقوي قابسلا باعلا ليغشتل	
نوللا نيبعت قداعإ	قبضار تقالا تادادعإلا بلا نوللا نيبعت قداعإ	معن / ال



تيفلخلا ءءاضبلا طبض	٠-١٠٠	Brightness (ءوطسلا)
بمقرلا لفسلا نم نبايتلا	٠-١٠٠	Contrast (نبايتلا)
تفسايقلا نوللا تحاسم تحول	تحولل يلصالا	ناولالا قاطن
sRGB. نول تحاسم	sRGB	
لبءعلا قءحلا	٠-١٠٠	Sharpness (قءحلا)
اماح طبضا	١,٨ / ٢,٠ / ٢,٢ / ٢,٤ / ٢,٦	Gamma (اماح)
EEPROM. نم نوللا قءراح قءرء ءءءءسا	٥٠٠K/٦٥٠K/٧٥٠K/ ٨٢٠K/٩٣٠K/ مءءءسلا ببءء/١١٥٠K	Color Temp (نوللا قءراح قءرء)
بمقرلا لفسلا نم رمءالا بسك	٠-١٠٠	رمءا
بمقرلا لفسلا نم رضءالا بسك	٠-١٠٠	رضءا
بمقرلا لفسلا نم قءرءالا بسك	٠-١٠٠	قءرءا
بكمائبءلا نبايتلا تفسن لبءعء / لبءعء	لبءعء / لبءعء فاقيبا	DCR
ءءضاولا تفسورلا تفساخ طبضا	طسوءم/فبعض/فاقيبا بوق	ءءضاو قفسور
ضءر علل قءوصلا تفسن رءءا	١:١/ببفسن/لماك	قءوصلا تفسن

ملاحظة:

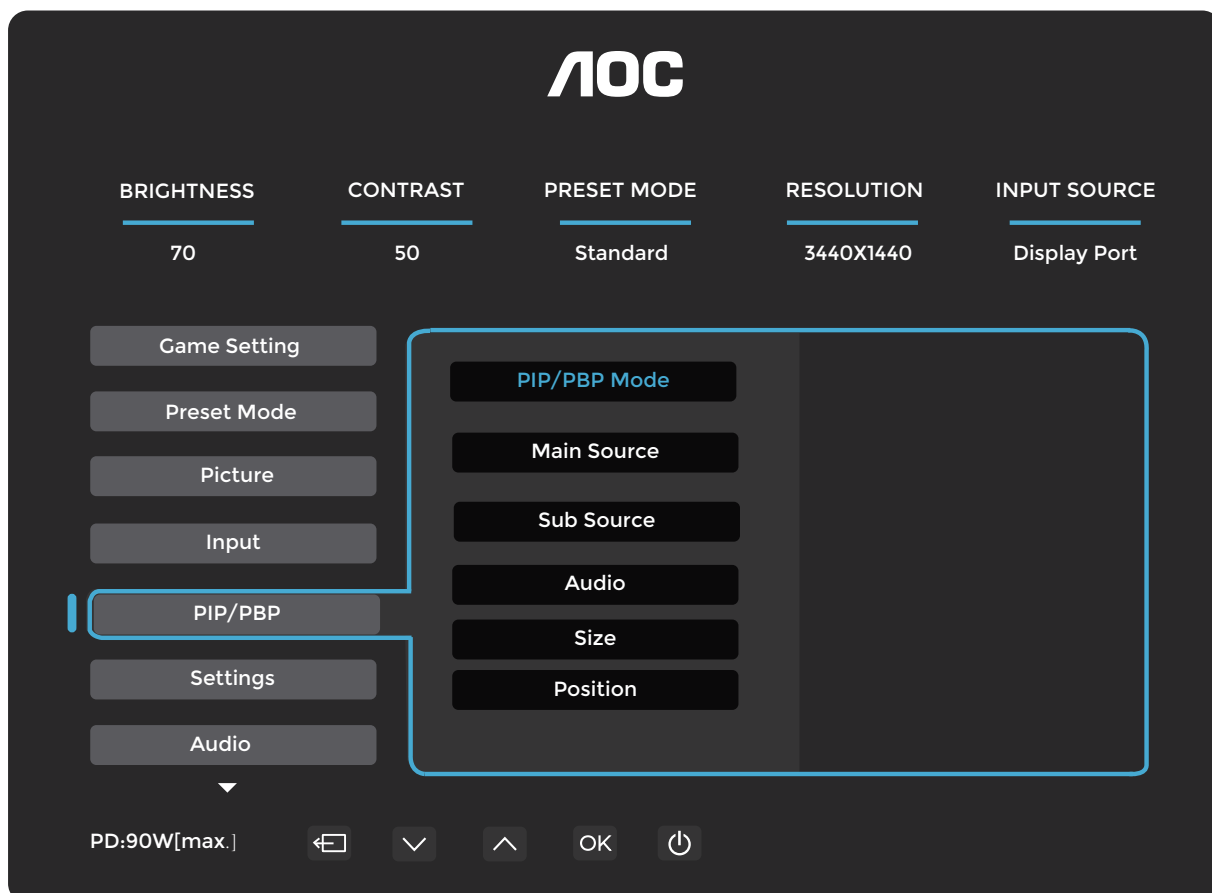
رصاصعلا طبض نكمي ال ،"أقسبم دعملا عضولا" نمض "قابس/FPS/RTS/فاستالا/قبعل - HDR ريبأا/مليف - HDR ريبأا/قروص - HDR ريبأا/قءاءارقلا" عاضوا دحا ليعفت دنع (١)
"اماع" و "نوللا قحاسم" و "نيابئلا"
"DCR" و "قحضاولا قبؤرلا" و "نوللا قزارج قجرد" و "اماع" و "نوللا قحاسم" و "نيابئلا" و "عوطسلا" رصاصعلا طبض نكمي ال ،"HDR" عون نم "HDR" نوكي امدنع (٢)
"DCR" و "نوللا قزارج قجرد" و "اماع" و "نوللا قحاسم" رصاصعلا طبض نكمي ال ،"HDR Picture/Movie/Game" عون نم "HDR" نوكي امدنع (٣)



اِتِّبَاعَات لخدملا قرأشبا روصم رتخا	بِنَاقَلَت
لخدملا قرأشبا روصم HDMI ١ رتخا	HDMI ١
لخدملا قرأشبا روصم HDMI ٢ رتخا	HDMI ٢
لخدملا قرأشبا روصم DisplayPort.	DisplayPort
لخدملا قرأشبا روصم USB C.	USB C

PIP/PBP

(صورة داخل صورة وصور بجانب صورة)



PIP/PBP Mode	إيقاف / PBP / PIP	PBP و PIP عضو لفتش وأ لطف.
المصدر الرئيسي		اختر مصدر الشاشة الرئيسية.
المصدر الفرعي		اختر مصدر الشاشة الفرعية.
Audio (الصوت)	يسينر لا روصلا	(توصلا) Audio تادادعا لفتش وأ لطف.
	يعرفلا روصلا	
الحجم	صغير / متوسط / كبير	اختر حجم الشاشة.
الموضع	أعلى اليمين	اضبط موقع الشاشة.
	أسفل اليمين	
	أعلى اليسار	
	أسفل اليسار	
تبديل	ليدبت :ليغشت	بذل مصدر الشاشة.
	ءارجا ال :ليغشت فاقيا	

تظالم:

بضدنع (1ط خاصية "HDR" ضمن "السطوع" على حالة غير "إيقاف تشغيل"، لا يمكن تعديل أي من العناصر الموجودة ضمن "PIP/PBP".

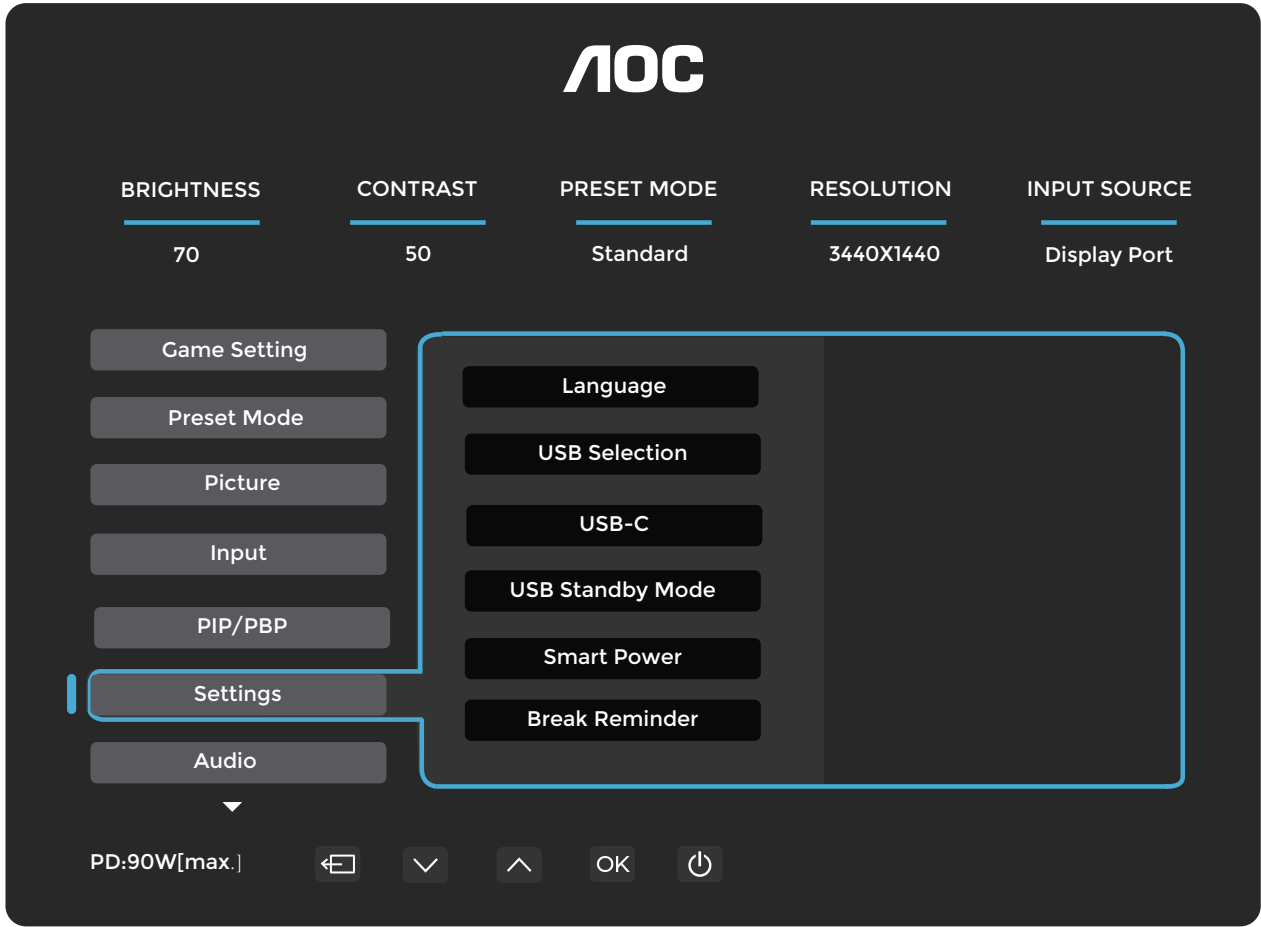
(2) عند تفعيل وضعي PBP/PIP، يكون توافق مصدر الإدخال للشاشة الرئيسية والشاشة الثانوية كما يلي:

يسينر لا روصلا				PBP
DisplayPort	USB C	HDMI ٢	HDMI ١	

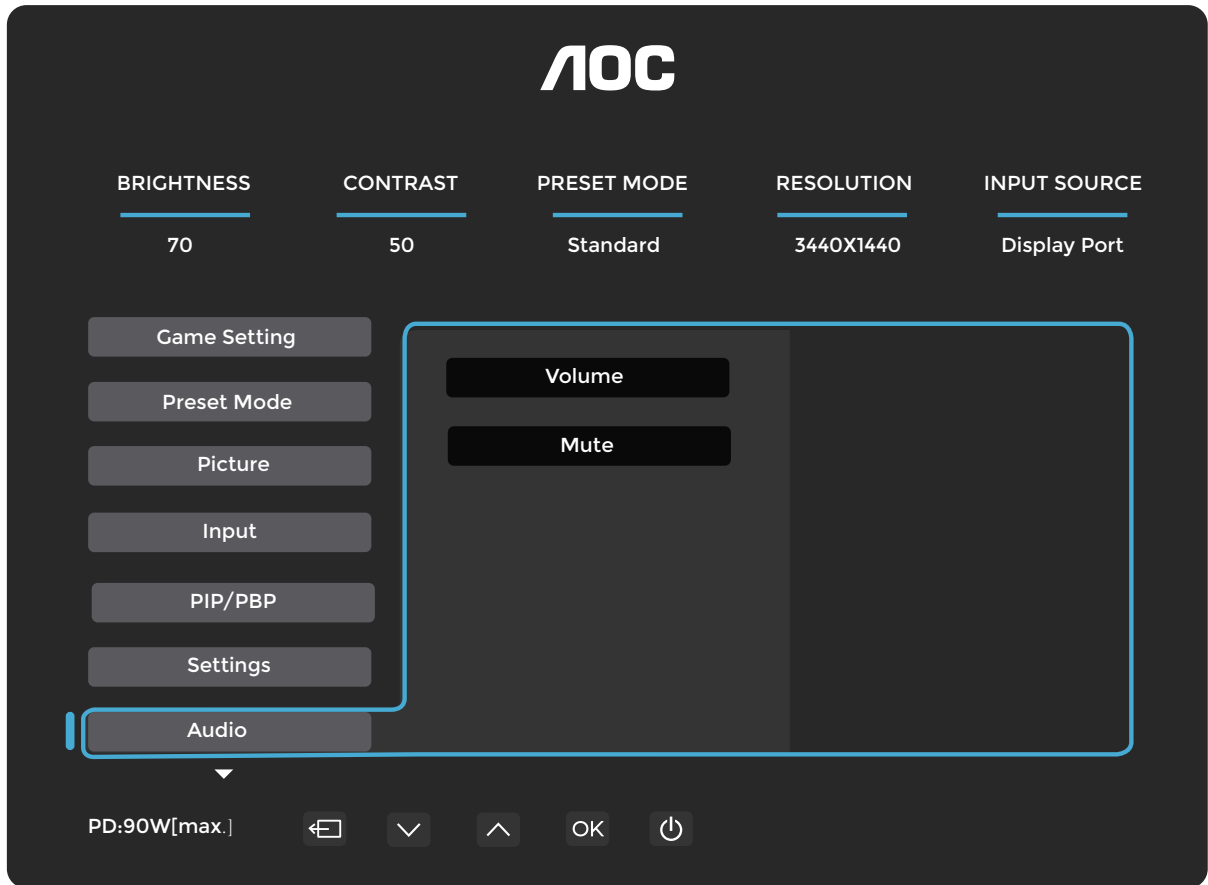
✓	✓	✓	✓	HDMI ١	يعرفلا روصملا
✓	✓	✓	✓	HDMI ٢	
✓	✓	✓	✓	USB C	
✓	✓	✓	✓	DisplayPort	

يسينزلا روصملا				PIP	
DisplayPort	USB C	HDMI ٢	HDMI ١		
✓	✓	✓	✓	HDMI ١	يعرفلا روصملا
✓	✓	✓	✓	HDMI ٢	
✓	✓	✓	✓	USB C	
✓	✓	✓	✓	DisplayPort	

*: عند تفعيل وضع PIP، إذا تم استخدام HDMI و DisplayPort كمصدري إدخال للشاشة الرئيسية والشاشة الثانوية في الوقت ذاته، فإن منفذ DisplayPort الآخر يدعم دقةً قصوى تبلغ WQHD بمعدل 60 هرتز وعمق لوني 8 بت (بصيغة RGB أو 444 YCbCr أو صيغة 420).

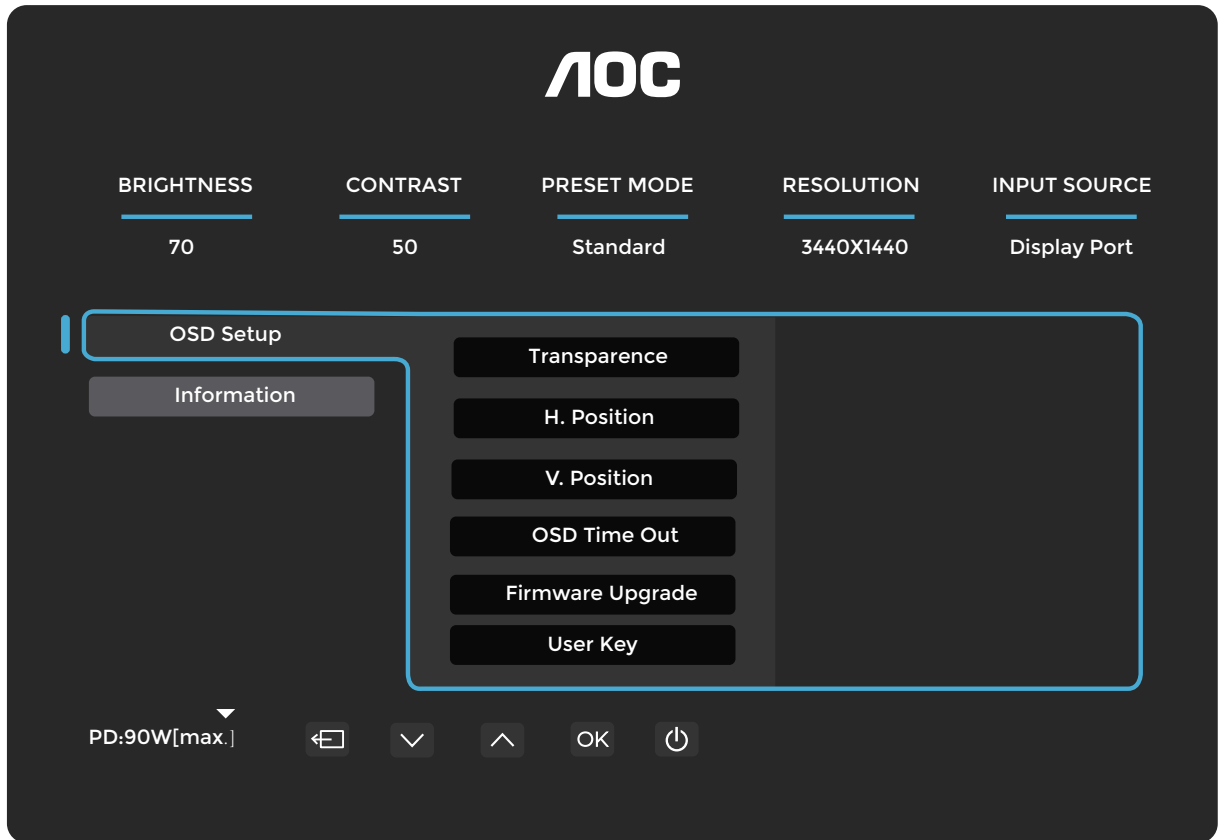


OSD) ضرر علا قمناق ةغل رتخا		ةغلا
USB Uplink Data) دواعصلا USB طبار تانايب راسم رتخا	USB C ¹ / USB C ² / يناقلت	USB ذفم ديدحت
وأ 'قبلاخ قفد' بلع USB دادعا طبضاف ، USB-C زا هج ليصوت يف بغرت تنك اذا 'قبلاخ تانايب ةعرس'	قبلاخ تانايب ةعرس / قبلاخ قفد	USB-C
	ليغشت / ليغشت فاقيا	USB ل دادعتسالا عضو
	ليغشت / ليغشت فاقيا	فيكذلا قفاطلا
تدحاو ةعاس نم رتكال لمعلا يف مدختسلا رمسا اذا فحارتسالا ريكنت	إيقاف التشغيل / التشغيل	فحارتسالا ريكنت
(DC) رمتسلا رايتلا فاقيا تقو رتخا	٠.٢٤	(ةعاس) فاقيا لا تقوم
DDC/CI معد فاقيا/ليغشت	معن / ال	DDC/CI
لثملا قفدلا قبلاطم	ليغشت / ليغشت فاقيا	قفدلا هيبت
قبضارتقالا تادادعلا بلا قمناقلا نيبعت ةدعا	معن / ال	Reset (نبيعتلا ةدعا)
تدحم تازارطل ENERGY STAR® رفوتي	ال وأ ENERGY STAR®	

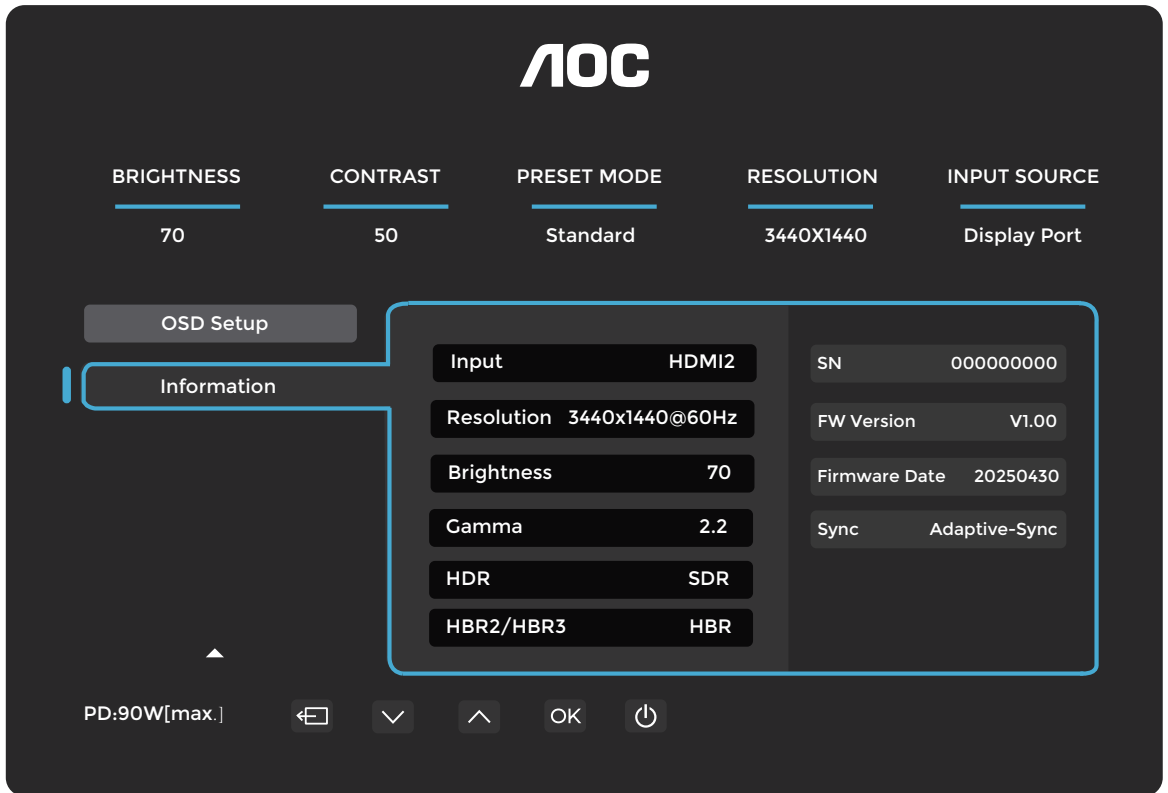


توصلا بوتسم طيضم	٠-١٠٠	توصلا بوتسم
توصلا منك	ليغشت / ليغشت فاقيا	توصلا منك

(إعدادات OSD) OSD Setup



تيفافشلا	٠٠١٠٠	OSD دادعإ تيفافش طبضا
يفقالا عضوملا	٠٠١٠٠	OSD دادعإل يفعالا عضوملا طبضا
يسار لا عضوملا	٠٠١٠٠	OSD دادعإل يسار لا عضوملا طبضا
OSD دادعإ قلمهم ءاهتنا	٥٠١٢٠	OSD دادعإ ءاهتنا قلمهم طبضا
تباتلا جمانربلا تيفرت	معن / ال	USB ربع تباتلا جمانربلا تيفرتب مق
مدختسملا حاتم	ناولالا قاطن اقبسم دعئلا عضولا عوطسلا توصلا ةغلا اماج تجرد) Color Temp (نوللا قرارح	حاتقملا راصنخا تمناق "V" مدختسملا هطبض



مؤشر LED

LED رشوم نول	ةلاحلا
ضيياً	لماكلا ليغشتلا عضو
يلاقترب	طشنتلا فاقبلا عضو

استكشاف الأعطال وإصلاحها

تكملا لولحلا	لاؤسلاو تلکشما
ضرعلا تشاشو ضيرؤم ينابر هك سيقمب حيحص لكشب أستم قاطلا كلس ناو، (ON) ليغشتلا عضو يف قاطلا رز نا نم دكات	عيضم ريغ قاطلا LED رشوم
<p>؟حيحص لكشب أستم قاطلا كلس له</p> <p>• فينابر هكلا تيزغلا ردمصو قاطلا كلس لاصتا نم ققحت</p> <p>؟حيحص لكشب ويديفلا لباك ليصوت مت له</p> <p>• (HDMI لباك مادختساب لستم)</p> <p>HDMI لباك ليصوت نم ققحت</p> <p>(DisplayPort لباك مادختساب لستم)</p> <p>DisplayPort لباك ليصوت نم ققحت</p> <p>تازارطلا عيمج يف رفوتم ريغ HDMI/DisplayPort لخدم نا *</p> <p>(لوخدلا ليجست تشاش) فيلوا لا تشاشلا تيؤرل بوساحلا ليغشت دعاف، تلغشم قاطلا تنك اذا</p> <p>Windows ماظنل نمالا عضولا) بساملا عضولا يف بوساحلا ليغشت، (لوخدلا ليجست تشاش) فيلوا لا تشاشلا ترهظ اذا</p> <p>ضرعلا قاطب دئرت ريغ مت، (٧/٨/١٠)</p> <p>(بلنملا قذلا طييض مسق عجار)</p> <p>كليكو وا تمدخلا زكرمب لستماف، (لوخدلا ليجست تشاش) فيلوا لا تشاشلا رهظت مل اذا</p> <p>؟تشاشلا بلع "موعدم ريغ لاخدلا" ترايع برت له</p> <p>• حيحص لكشب امهعم لماعتلا تشاشلا نكمي دئرتو قذ بصفا ضرعلا قاطب تراشا زواجنت امدنع لاسرلا هذه رهظت</p> <p>• حيحص لكشب امهعم لماعتلا تشاشلا نكمي دئرتو قذ بصفا طييض</p> <p>• AOC تشاش ليغشت جمارب تيبثت نم دكات</p>	تشاشلا بلع قروص رهظت ال
عوطسلاو تيايتلا يف مكدتلا قز هجا طييض	روصلا وا لاطلا تلکشم نم يناعتو قيبابض قروصلا
ايتاقلت تاداد عالا طييض (AUTO) عيرسلا حاتملا طغضا	فيجيشلا
فلخلا يف دوجوملا ويديفلا قاطب ذقمب قز شام تشاشلا ليصوتب بصون. لييوحت قودنص وا ديدمت لباك مدختست ال كئا نم دكات	
ناكمبالا ردق تشاشلا نع ايسيطانغور هك الاهدات بيست دق يتلا تينابر هكلا قز هجالا دعبا	جومتم طمن رهظي وا، ضموت وا قروصلا زفقت
اهمدختست يتلا قذلا دنع كتشاش همعدت تيدحت لدعم بلعا مدختسا	قروصلا يف
(ON) ليغشتلا عضو يف بوساحلا ليغشت حاتم نوكي نا بجي	طشنتلا فاقبلا عضو يف قلاع تشاشلا
اهتحتف يف ماكحبا تيبثم بوساحلاب صاخلا ويديفلا قاطب نوكت نا بجي	
بوساحلاب حيحص لكشب لستم تشاشلاب صاخلا ويديفلا لباك نا نم دكات	
ناسالا نم نس يا ائنتا مدع نم دكاتو تشاشلاب صاخلا ويديفلا لباك صفا	
صاخلا LED رشوم بيقارم عم حيتافملا قحول يف CAPS LOCK حاتم بلع طغضلاب حيحص لكشب لمعي كبوساح نا نم دكات	
CAPS LOCK حاتم بلع طغضلاب دعب نطني وا رشوملا عيضي نا بجي. CAPS LOCK ب	
سويد يا فلت مدع نم دكاتو تشاشلاب صاخلا ويديفلا لباك صفا	وا رضخالا وا رحالا) تيساسالا ناولالا دحا دقني
بوساحلاب حيحص لكشب لستم تشاشلاب صاخلا ويديفلا لباك نا نم دكات	(قزالا
(AUTO) عيرسلا حاتملا طغضا وا، (V-Position) يسارلا عضوملاو (H-Position) يقفالا عضوملا طييض	ريغ وا فصنتملا يف تزكرم ريغ تشاشلا قروص
	حيحص لكشب مجحلا قطوبضم
قبو غرملا نوللا قز اراج قجرد رتخا وا RGB ناولا طييض	ال ضيبالا نوللا) قروصلا ناولا يف بويج دجوت
	(ضيبا ودي)
FOCUS و CLOCK طييض ٧/٨/١٠/١١ Windows ليغشتلا ماظن يف فاقبلا عضو مدختسا	تشاشلا بلع يسار وا يقفا شيوشت
ايتاقلت تاداد عالا طييض (AUTO) عيرسلا حاتملا طغضا	
ديحتل) www.aoc.com عقوملا بلع وا (CD) جمدملا صرقلا ليلد يف قزاولا تمدخلو ميظنتلا تامولعم بلا عوجرلا نجري	تمدخلو ميظنتلا
(معدلا تحفص يف تمدخلو ميظنتلا تامولعم بلع روئعلاو، كدلب يف هتير تشا يذلا زارطلا	

المواصفات

المواصفات العامة

زارطلا مسا	CU3E4CW	
ليغشتلا ماظن	TFT LCD	عون نم قنولم قشاش
تيزر ملا فزو صلا مجج	ايزرطق مس ٨٦,٤	
تالسكيلا نيب قفاسملا	(يسار) مم ٠,٢٣١٧٥ × (يقفا) مم ٠,٢٣١٧٥	
ضرعلا نول	رايلم ١,٠٧	
يقفالا ددرتلا قاطن	زتر هوليك ١٩٠-زتر هوليك ٣٠	
يقفالا حسملا ضرع بصفا	مم ٧٩٧,٢٢	
يسار لا ددرتلا قاطن	زتره ٤٨-١٢٠	
يسار لا حسملا عافترا بصفا	مم ٣٣٣,٧٢	
لمثما قيسملا دادعلا نقد	٣٤٤٠×١٤٤٠@٦٠Hz	
نقد بصفا	(HDMI) زتره ١٠٠@٣٤٤٠×١٤٤٠ (DisplayPort/USB-C) زتره ١٢٠@٣٤٤٠×١٤٤٠	
ليغشتو ليصوت	VESA DDC٢B/CI	
نقاطلا رصم	رييما ٢,٥ زتره ٥٠/٦٠-تلف ١٠٠-٢٤٠	
نقاطلا كاليهتسا	(نايضا نغالا نيايتلاو عوطسلا) يعون (١٠٠ = نيايتلا = ١٠٠٠ = عوطسلا) بصفا لا دحلا	طو ٣٨ طو ١٨٦ ≤
دادعتسالا عضو	دادعتسالا عضو	طو ٥,٠ ≤
يداعلا ليغشتلا	يداعلا ليغشتلا	١٢٩,٦٩ / فيناطيرب فيرارح قندحو (يعون) ععاس
(دادعتسالا عضو) مونلا	(دادعتسالا عضو) مونلا	١,٧١ < / فيناطيرب فيرارح قندحو ععاس
فاقيلا عضو	فاقيلا عضو	١,٠٢ < / فيناطيرب فيرارح قندحو ععاس
(ددرتلا رايتلا حاتم) فاقيا لا عضو	(ددرتلا رايتلا حاتم) فاقيا لا عضو	٠ / ععاس/فيناطيرب فيرارح قندحو
ليصوتل لباق بناوجلا جودزم لصوم	ليصوتل لباق بناوجلا جودزم لصوم	
عرسلا قنواف	ويديفلاو تانايبلا لقن	
DisplayPort	جمدملا ليديلا DisplayPort عضو	
نقاطلا دوزم	USB PD ٣,٠ رادصلا	
قنوزم قنواف بصفا	رييما ٣/تلف ١٢، رييما ٣/تلف ١٠، رييما ٣/تلف ٩، رييما ٣/تلف ٧، رييما ٣/تلف ٥ (٣" او ٩٠ بنتج رييما ٥,٥ /تلف ٢٠، رييما ٣/تلف ١٥)	
لصوملا عون	نذالا عامس ذقم، HDMI×٢، DisplayPort، RJ٤٥، طو ٩٠ PD، ويديف: USB C١، بيولع قنفت: USB C٢، (عيرسلا نحشلا) USB-A ×٤ ذقم	
RJ٤٥	(فيناث/تباييم ١٠٠٠، فيناث/تباييم ١٠٠، فيناث/تباييم ١٠) فيلحملا تترثيا فكيش	
نغاشلا لباق عون	لصفلا لباق	
جمدم توص ريكم	٢× طو ٥	
نغاشلا عانثا	ليغشتلا عانثا	م ٤٠-٠
ليغشتلا مدع عانثا	ليغشتلا مدع عانثا	م ٥٥-٢٥
ليغشتلا عانثا	ليغشتلا عانثا	٪١٠-٨٥ (فناكتم ريغ)
ليغشتلا مدع عانثا	ليغشتلا مدع عانثا	٪٥-٩٣ (فناكتم ريغ)
ليغشتلا عانثا	ليغشتلا عانثا	م ٥٠٠٠-٠ (مدق ١٦٤٠٤-مدق ٠)
ليغشتلا مدع عانثا	ليغشتلا مدع عانثا	م ١٢١٩٢-٠ (مدق ٤٠٠٠٠-مدق ٠)

تحولا

برخا

USB C

تيزايز يفا صناصلا

تيزيبلا فورظلا



تظالم:
(تايموسر لا تاقاطب ضعيف جرخ بلع حضور فملا دويقل ارطن تافالتخا دجوت دق) يلي امك به دادعلا طور شو ،رايلم ١,٠٧ وه جتنملا اذه اهمعدي يتلا ضر علا ناو لا ددعل بصقلا دحلا [١]
(موسع ربيغ: "٧"، موعدم: "٧")

إصدار الإشارة تنسيق الألوان الحالة بت الألوان	HDMI ٢,٠		DisplayPort ١,٤		USB-C@USB ٣,٢		USB-C@USB ٢,٠	
	YCbCr٤٢٠ YCbCr٤٢٢	YCbCr٤٤٤ RGB	YCbCr٤٢٠ YCbCr٤٢٢	YCbCr٤٤٤ RGB	YCbCr٤٢٠ YCbCr٤٢٢	YCbCr٤٤٤ RGB	YCbCr٤٢٠ YCbCr٤٢٢	YCbCr٤٤٤ RGB
WQHD ١٢٠ زتره ١٠ تب	\	\	V	V	\	\	V	V
WQHD ١٢٠ زتره ٨ تب	\	\	V	V	V	\	V	V
WQHD ١٠٠ زتره ١٠ تب	\	\	V	V	V	\	V	V
WQHD ١٠٠ زتره ٨ تب	V	V	V	V	V	\	V	V
نول لكل تب ١٠ تضفختم نقد	V	V	V	V	V	V	V	V
نول لكل تب ٨ تضفختم نقد	V	V	V	V	V	V	V	V

فحنتلا بجري. DSC تينقت معدت تايموسر تقاطب مادختسا مزلي، رنكا وأ نول رايلم ١,٠٧ عم زتره ١٢٠ لدعم WQHD نقد فيقحتلو ٢,٠٠ HDMI/DisplayPort ١,٤ تراشا لاخدال: [٢]
كب فصاخلا تايموسر لا تقاطب عتصم بدل DSC تينقت معد نم

بيلاتلا لودجلا يف حضوم وه امك، طاو ٩٠ غلبت بوصق جرخ تقاطب USB-C نقيم معدي: [٣]

لماك	رييما ٣,٢٥/تلوف ٢٠ طاو PD=٦٥	يكدلا تقاطلا فاقيا
طاو >١٠ USB	رييما ٣,٢٥/تلوف ٢٠ طاو PD=٦٥	يكدلا تقاطلا ليغشت
١٠ W ≤ USB	PD=٩٠ W ٢٠ V/٤,٥ A	يكدلا تقاطلا ليغشت

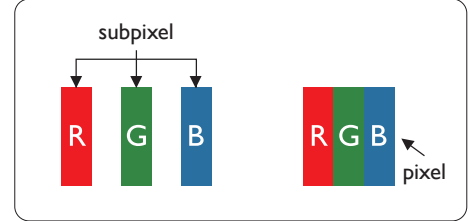
فلومحملا بوساخلا تزها نم تقنتم جنامب لاصتالا دنع وأ تنبيلا وأ مادختسالا ويرانيس فالتخاب جرخلا تردق فلنخت دقو. طاو ٩٠ غلبت بوصق جرخ تردق فاطولا تندعم USB-C هجاو
يلعلا عضولل تدحملا تانايبلا عضنتو

سياسة AOC بشأن عيوب بكسلات لوحة الشاشة

تسعى AOC جاهدة إلى تقديم منتجات ذات أعلى جودة. وتستخدم بعض أكثر عمليات التصنيع تطوراً في الصناعة، وتطبق إجراءات صارمة لمراقبة الجودة. ومع ذلك، قد يكون ظهور عيوب في البكسلات أو البكسلات الفرعية على لوحات شاشات العرض المستخدمة في الشاشات أمراً لا مفرّ منه في بعض الأحيان.

لا يمكن لأي مصنع أن يضمن خلو جميع اللوحات تماماً من عيوب البكسلات، لكن AOC تضمن إصلاح أو استبدال أي شاشة تحتوي على عدد غير مقبول من العيوب وفقاً لشروط الضمان. ويوضّح هذا الإشتعار أنواع عيوب البكسلات المختلفة ويحدّد مستويات العيوب المقبولة لكل نوع. وللاستفادة من خدمة الإصلاح أو الاستبدال بموجب الضمان، يجب أن يتجاوز عدد عيوب البكسلات في لوحة الشاشة هذه المستويات المقبولة. وعلى سبيل المثال، لا يجوز أن تزيد نسبة البكسلات الفرعية المعيبة في الشاشة عن ٠.٠٠٠٤٪.

علاوةً على ذلك، تُطبق شركة AOC معايير جودة أعلى لبعض أنواع أو تركيبات عيوب البكسلات التي تكون أكثر وضوحاً من غيرها. ويسري هذا المبدأ في جميع أنحاء العالم.



تعرّفنا تالسكريلو تالسكريلو

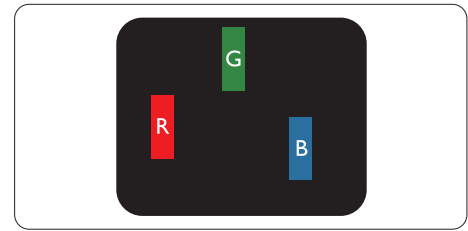
البكسل (أو عنصر الصورة) يتكون من ثلاثة بكسلات فرعية بالألوان الأساسية: الأحمر والأخضر والأزرق. وتشكل العديد من البكسلات معاً الصورة. وعند إضاءة جميع البكسلات الفرعية لبكسل ما، تظهر هذه البكسلات الفرعية الملونة الثلاثة معاً كبكسل أبيض واحد. وعندما تكون جميعها مطفأة، تظهر البكسلات الفرعية الملونة الثلاثة معاً كبكسل أسود واحد. وتظهر التوليفات الأخرى من البكسلات الفرعية المضيئة والمطفأة كبكسلات ذات ألوان أخرى.

أنواع عيوب البكسلات

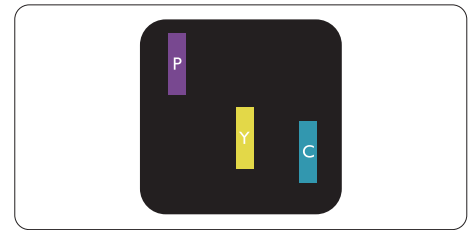
تظهر عيوب البكسلات والبكسلات الفرعية على الشاشة بطرق مختلفة. وهناك فئتان لعيوب البكسلات و عدة أنواع من عيوب البكسلات الفرعية ضمن كل فئة.

عيوب النقاط المضيئة

تظهر عيوب النقاط المضيئة كبكسلات أو بكسلات فرعية تكون دائماً مضيئة أو «مفعلة». أي أن النقطة المضيئة هي بكسل فرعي يبرز على الشاشة عندما تعرض الشاشة نمطاً داكناً. فيما يلي أنواع عيوب النقاط المضيئة.



نقطة فرعية مضيئة واحدة حمراء أو خضراء أو زرقاء.

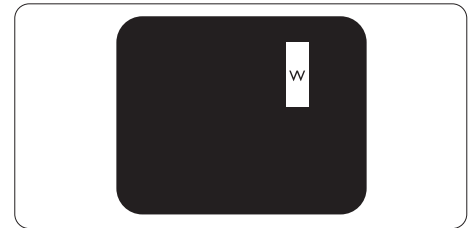


نقطتان فرعيتان متجاورتان مضيئتان:

- أحمر + أزرق = أرجواني

- أحمر + أخضر = أصفر

- أخضر + أزرق = سماوي (أزرق فاتح)



(دعوا ضيقاً لسكب) تتيضم ترواجتم تيعرف طاقن ثالث

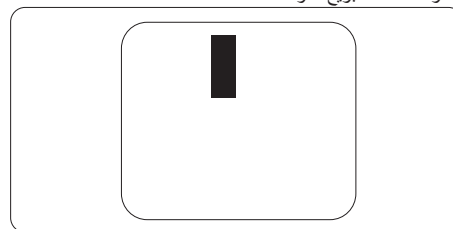
تظالم

نم تاملاب ٣٠ تيسنب أفاشبا رثكا ءارصخلا تنيضملا تطقنلا نوكت نيح يف، ترواجلا طاقنلا نم تاملاب ٥٠ بلع ديزت تيسنب أفاشبا رثكا ءاقرزلا و ءارمحلا تنيضملا تطقنلا نوكت نا بجي

قر واجملا طاقنلا

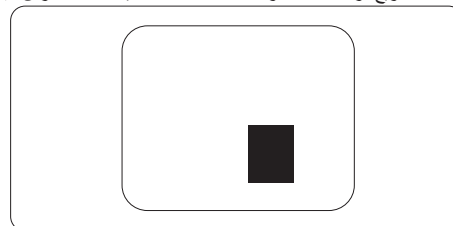
عيوب النقاط السوداء

يلي اميف .انيضم اظمن ضر علا زاهج ضرعي امدنع تشاشلا بلع زربت تيعرف تطقن يه متمعلا طاقنلا نأ يا .«أفطم» وأ متمع ائناد نوكت تيعرف طاقن وأ تالسيك ءادوسلا طاقنلا بويع رهظت .ءادوسلا طاقنلا بويع عاونأ



تقارب عيوب البكسلات

تالسيكلا بويع براقئل اهب حومسملا تاحماسنلا اضنياً AOC ءكرش ددجئت ،اخوضو رثكأ نوكت دق ضعيبلا اهضعب نم قيبيرقلا هسفن عونلا نم قيعرفلا طاقنلاو تالسيكلا بويع نأل ازظن



تسامحات عيوب البكسلات

زواجتت قيعرفلا طاقنلا وأ تالسيكلا يف بويع بلع AOC نم ضر علا زاهج تشاش تحول يوتحت نأ بجي ،نامضلا فر تف لالخ تالسيكلا بويع ببسب لادبتسالا وأ حالصالا بلط مدختسملل قحي يكل ينورتكلالا ليلدلا يف قروكنملا تاحماسنلا

تقيضلا طاقنلا بويع	لويقملا بوتسملا
بكسل فر عي مضاء واحد	٢
بكسلان فر عيان متجاوران مضاءان	١
ثلاثة بكسلات فر عية متجاورة مضاءة (بكسل أبيض واحد)	٠
المسافة بين عيبي نقطتين مضببتين*	15mm=<
إجمالي عيوب النقاط المضببنة من جميع الأنواع	٢
قملظملا طاقنلا بويع	لويقملا بوتسملا
بكسل فر عي معتم واحد	خمسة أو أقل
بكسلان فر عيان متجاوران معتمان	اثنان أو أقل
ثلاثة بكسلات فر عية متجاورة معتمة	1≥
المسافة بين عيبي نقطتين معتمتين*	15mm=<
إجمالي عيوب النقاط المظلمة من جميع الأنواع	خمسة أو أقل
طاقنلا بويع يلامجا	لويقملا بوتسملا
عاونالا عيمج نم ءادوسلا وأ قتيضملا طاقنلا بويع يلامجا	خمسة أو أقل

تظحالم

تدحاو تطقن بيع لداعي نينثا وأ دحاو رواجتم يعرف لسكب يف بيع :*

أوضاع العرض المُعدة مسبقًا

يسابق	(زتره ±١) تقديلا	(زتره هوليك) يقفالا ددرتلا	(زتره) يسارلا ددرتلا
VGA	٦٤٠x٤٨٠@٦٠Hz	٣١,٤٦٩	٥٩,٩٤
	٦٤٠x٤٨٠@٦٧Hz	٣٥	٦٧
	٦٤٠x٤٨٠@٧٢Hz	٣٧,٨٦١	٧٢,٨٠٩
	٦٤٠x٤٨٠@٧٥Hz	٣٧,٥	٧٥
SVGA	٨٠٠x٦٠٠@٥٦Hz	٣٥,١٥٦	٥٦,٢٥
	٨٠٠x٦٠٠@٦٠Hz	٣٧,٨٧٩	٦٠,٣١٧
	٨٠٠x٦٠٠@٧٢Hz	٤٨,٠٧٧	٧٢,١٨٨
	٨٠٠x٦٠٠@٧٥Hz	٤٦,٨٧٥	٧٥
XGA	١٠٢٤x٧٦٨@٦٠Hz	٤٨,٣٦٣	٦٠,٠٠٤
	١٠٢٤x٧٦٨@٧٠Hz	٥٦,٤٧٦	٧٠,٠٦٩
	١٠٢٤x٧٦٨@٧٥Hz	٦٠,٠٢٣	٧٥,٠٢٩
WXGA+	١٤٤٠x٩٠٠@٦٠Hz	٥٥,٩٣٥	٥٩,٨٨٧
	٨٣٢x٦٢٤@٧٥Hz	٤٩,٧٢٥	٧٤,٧٧
بد شتارلف	١٦٨٠x١٠٥٠@٦٠Hz	٦٤,٦٧٤	٥٩,٨٨٣
	١٩٢٠x١٠٨٠@٦٠Hz	٦٧,٥	٦٠
SXGA	١٢٨٠x١٠٢٤@٦٠Hz	٦٣,٩٨١	٦٠,٠٢
	١٢٨٠x١٠٢٤@٧٥Hz	٧٩,٩٧٦	٧٥,٠٢٥
	١٢٨٠x٧٢٠@٦٠Hz	٤٤,٧٧٢	٥٩,٨٥٥
	١٢٨٠x٩٦٠@٦٠Hz	٦٠	٦٠
	٢٥٦٠x١٠٨٠@٦٠Hz	٦٧,١٧٣	٥٩,٩٧٦
QHD	٢٥٦٠x١٤٤٠@١٢٠Hz	١٧٦,٤	١٢٠
WQHD	٣٤٤٠x١٤٤٠@٦٠Hz	٨٨,٨٦١	٦٠
	٣٤٤٠x١٤٤٠@١٠٠Hz	١٤٩	١٠٠
	٣٤٤٠x١٤٤٠@٣٠Hz	٤٤,٤٣	٣٠
	٣٤٤٠x١٤٤٠@١٢٠Hz (DisplayPort/USB C)	١٧٦,٤	١٢٠

نيسحتل يفتخمل تاموسرلا تاقاطبو ليغشتلا مطنال (لاجملا ددرت) ئيدحتلا لدعم باسح دنع (زتره +/-) نيعم أطخ ئدحي دق، (ويديفلا تايونور تكلار ريباعم تيعمج) VESA رايعل افقو: تظالحم يلعفلا جتنملا بلا عوجر لا بجري. جتنملا اذهل يمساللا ئيدحتلا لدعم بيرقت مت، قفاوتلا

توصيات للوقاية من متلازمة الرؤية الحاسوبية (CVS)

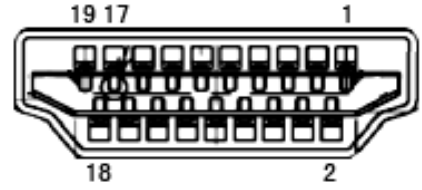
(قريبًا زارط بلع طقف قطنني)

عبر الأيدي مدقمتلا فينصننلا رايعم نمضيو بوساحلل لوظملا مادختسالا نع جتاتلا نبعلا داهجا نم تياقولل ٣,٠ TÜV Rheinland® EyeComfort رايعل أفقو AOC ناشاش ميمصت مت كتشاش يف إيضارتفا تلغمتلا تيممصتلاو تيداعلا تازيملا نم ةعومجم لالغ نم يرصبلا قاهرالإ ليقلت اذه موجن

نبعلا قحار تازيم

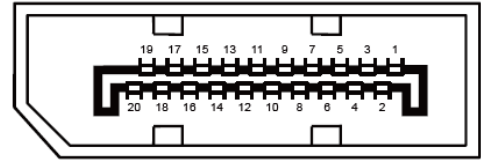
- شاشة مضادة للوهج: يقلل الطلاء غير اللامع المضاد للوهج من الانعكاسات الناتجة عن مصادر الإضاءة المحيطة، مثل النوافذ أو المصابيح العلوية، مما يقلل التشنيت البصري ويحسن وضوح الشاشة.
- تقنية خالية من الاهتزاز: تستخدم تقنية التحكم بإضاءة الخلفية بالتيار المستمر (DC) للحفاظ على مستويات سطوع ثابتة بهدف القضاء على اهتزاز الشاشة، وهو مصدر شائع لإجهاد العين.
- وضع LowBlue: يقلل هذا الجهاز من التعرض للضوء الأزرق الضار من أقل من ٥٠ بالمنة إلى أقل من ٣٥ بالمنة، مما يساعد على حماية عينيك دون المساس بجودة الألوان. وقد تم ضبط ميزة تقليل الضوء الأزرق كأعداد افتراضي من المصنع للامتثال لشهادة TÜV Rheinland الخاصة بتقليل الضوء الأزرق على مستوى العتاد.
- وضع القراءة: يوفر وضع القراءة تجربة قراءة تشبه الورق، وهي الأنسب لمراجعة المستندات الطويلة أو المقالات أو الكتب الإلكترونية. ويتيح ذلك تجربة قراءة أكثر طبيعية وراحة من خلال تعديل التباين والسطوع ودرجة حرارة اللون، مما يقلل إجهاد العين أثناء جلسات القراءة الممتدة.
- كلع دادعا دنع قيلاتلا تاسراملا لصفأ عينا، فيجاتتلا زيز عتو نبعلا داهجا ليقلت
- تحسين الإرجونوميا: ضع مكتبك وكرسيك بحيث تكون قدمك مستقرتين بشكل مسطح على الأرض، وعيناك على بُعد ذراع تقريبًا من الشاشة، ويمكن ليدك أن تستريح براحة على لوحة المفاتيح والفأرة. يجب أن يكون مستوى عينيك منخفضًا بمقدار ٥ إلى ٧ سم (٢ إلى ٣ بوصات) عن الحافة العلوية للشاشة. وإذا كنت ترتدي نظارات ثنائية البؤرة أو متعددة البؤر، فاضبط ارتفاع الشاشة لتقليل ميل رأسك.
- احفظ مسافة مشاهدة صحية: احتفظ بمسافة تتراوح بين ٥٠ و٧٠ سنتيمترًا (٢٠ إلى ٢٨ بوصة) بين عينيك والشاشة. قد يؤدي التعرض الطويل للشاشة إلى إجهاد العين وقد يؤثر في البصر. ولتقليل الإجهاد، أرح عينيك من خمس إلى عشر دقائق بعد كل ساعة من استخدام الشاشة. ويمكن أن يساعد أيضًا تغيير تركيز نظرك بانتظام إلى الأجسام البعيدة على استرخاء عضلات عينيك.
- اضبط إعدادات العرض: اختر وضع الشاشة الأنسب لمهامك، أو قم بضبط السطوع والتباين يدويًا بما يناسب مستوى راحتك.
- نظم الإضاءة: تأكد من أن شاشتك خالية من الوهج أو الانعكاسات الناتجة عن المصابيح العلوية أو النوافذ. طبق شدة الإضاءة خلف الشاشة مع سطوع الشاشة، خاصة عند عرض خلفيات فاتحة. وتجنب المصابيح الفلورية والأسطح العاكسة بشدة.
- ابن عادات عمل صحية: رَمِّشْ بشكل متكرر، والتزم بممارسات العناية الجيدة بالعين للمساعدة في الوقاية من الجفاف وعدم الراحة. إن فترات الراحة القصيرة والمتكررة أكثر فعالية من فترات الراحة الأقل تكرارًا والأطول في الحفاظ على راحة العين طوال اليوم.
- مارس تمارين العين والرقبة: ركِّز بين الحين والآخر على أجسام بعيدة لتقليل إجهاد العين. أعلق عينيك وحركهما بلطف بحركات دائرية. ولتخفيف التوتر، قم بتمديد عضلات رقبتك بإمالتها ببطء للأمام، ثم للخلف، ثم إلى الجانبين.

تعينات الأطراف



أُفْرَط ١٩ يذ قنولم قنشايش قراشبالا لباك

قراشبالا مسا	فرطلا مقر	قراشبالا مسا	فرطلا مقر	قراشبالا مسا	فرطلا مقر
تانايب	١٧.	٠- TMDS تانايب	٩.	٢+ TMDS تانايب	١.
تلف +٥ ققاط	١٨.	+ TMDS ءعاس	١٠.	٢ TMDS تانايب عرد	٢.
نخاسلا ليصونلا فشك	١٩.	TMDS ءعاس عرد	١١.	٢- TMDS تانايب	٣.
		TMDS - ءعاس	١٢.	١+ TMDS تانايب	٤.
		CEC	١٣.	١ TMDS تانايب عرد	٥.
		(زاهجلا يف لصتم ريغ) زوجم	١٤.	١- TMDS تانايب	٦.
		SCL	١٥.	٠+ TMDS تانايب	٧.
		SDA	١٦.	٠ TMDS تانايب عرد	٨.



20-دبوس كابل إشارة عرض الألوان

قراشبالا مسا	مقر سويد	قراشبالا مسا	مقر سويد
GND	١١	ML_Lane ٣ (n)	١
ML_Lane ٠ (p)	١٢	GND	٢
CONFIG١	١٣	ML_Lane ٣ (p)	٣
CONFIG٢	١٤	ML_Lane ٢ (n)	٤
AUX_CH(p)	١٥	GND	٥
GND	١٦	ML_Lane ٢ (p)	٦
AUX_CH(n)	١٧	ML_Lane ١ (n)	٧
نخاسلا ليصونلا فشك	١٨	GND	٨
Return DP_PWR	١٩	ML_Lane ١ (p)	٩
DP_PWR	٢٠	ML_Lane ٠ (n)	١٠

توصيل وتشغيل

ميزة توصيل وتشغيل DDC2B

تيفاضاً تامولعم لقن ،مدختسملا DDC بوتسم بلع اذامتعاو ،اهتبهوب فيضملا ماظنلا غالباً تشاشلل نزيما هذو حيتتو . VESA DDC رايعلم القفو VESA DDC2B تاردقب تئوزم تشاشنلا هذو .ضرعلا بلع اهتاردق لوح

DDC2B ءانق ربع EDID تامولعم بلط فيضملا ماظنل نكميو . ١٢ لوكتورب بلع ءينبم هاجتالا ءينانت تانايب ءانق DDC2B

