

# AOC GAMING



دليل استخدام

**C27G4HX2**

AOC GAMING MONITOR

١	.....	السلامة
١	.....	المفاهيم الترميزية
	.....	الطاقة ٢
٣	.....	التثبيت
٤	.....	التنظيف
٥	.....	غير ذلك
٦	.....	الإعداد
٦	.....	محتويات العبوة
٧	.....	إعداد الحامل والقاعدة
٨	.....	ضبط زاوية الرؤية
٩	.....	توصيل الشاشة
١٠	.....	التحضير لتثبيت ذراع التعليق على الحائط الاختياري
١١	.....	وظيفة Adaptive-Sync
١٢	.....	HDR
١٣	.....	الضبط
١٣	.....	مفاتيح التشغيل السريع
١٤	.....	إعداد المعلومات المعروضة على الشاشة
٥١	.....	Game Setting (إعداد الألعاب)
١٧	.....	Picture (الصورة)
١٩	.....	Settings (الإعدادات)
٢٠	.....	Audio (يتوص)
١٢	.....	OSD Setup (إعداد المعلومات المعروضة على الشاشة)
٢٢	.....	Information (معلومات)
٢٣	.....	مؤشر بيان الحالة
٢٤	.....	استكشاف الأعطال وإصلاحها
٢٥	.....	المواصفات
٢٥	.....	مواصفات عامة
٢٦	.....	أوضاع العرض المعدة مسبقاً
٢٧	.....	تعيين الدبابيس
٢٨	.....	التوصيل والتشغيل

# السلامة

## المفاهيم الترميزية

توضح الأقسام الفرعية التالية المفاهيم الترميزية المستخدمة في هذا الدليل؛

### الملاحظات والتنبيهات والتحذيرات

قد تكون قوالب النصوص الواردة في هذا الدليل مرفقة برموز ومكتوبة بخط عريض أو مائل. وهذه القوالب عبارة عن ملاحظات وتنبيهات وتحذيرات يتم استخدامها على النحو التالي:



**ملاحظة:** تشير الملاحظة إلى معلومات مفيدة تساعدك على استخدام نظام الكمبيوتر على النحو الأمثل.



**تنبيه:** يشير التنبيه إلى وجود أضرار محتملة قد تؤدي إلى تلف الجهاز أو فقدان البيانات كما يرشدك إلى كيفية تجنب المشكلات المماثلة.



**تحذير:** تحذير يشير إلى احتمال التعرض لإصابة جسدية كما يرشدك إلى كيفية تجنب المشكلة. قد تظهر بعض التحذيرات بتنسيقات بديلة وقد لا تكون مرفقة برموز. وفي الحالات المماثلة، فإن العرض المحدد للتحذير يكون مصرح به من قبل السلطة التنظيمية.

## الطاقة

⚠️ ينبغي تشغيل الشاشة باستخدام مصدر تيار كهربائي من النوع الموضح على الملصق الخاص بها فقط. وفي حال عدم التأكد من نوع التيار الكهربائي المتاح في منزلك، اتصل بالموزع أو بشركة الكهرباء المحلية.

⚠️ الشاشة مزودة بقباس مؤرض ذي ثلاثة-دبابيس، قابس مزود بدبوس تأريض ثالث، وكأحد خصائص الأمان، لا يتناسب هذا القابس إلا مع مقبس الطاقة المؤرض. في حالة عدم توافق المقبس مع القابس ثلاثي الأسلاك، استعن بفني كهرباء لتركيب المقبس الصحيح أو استخدم مهابىء لتأريض الشاشة بأمان، لا تقم بإبطال غرض السلامة الخاص بقابس التوصيل الأرضي.

⚠️ قم بفصل الشاشة أثناء العواصف البرقية أو في حالة عدم استخدامها لفترة طويلة، حيث يعمل ذلك على حمايتها من التلف الذي قد يلحق بها نتيجة التدفق المفاجئ للتيار الكهربائي.

⚠️ لا تقم بالتحميل الزائد على مقسمات التيار أو كبلات الإطالة، فقد يؤدي ذلك إلى حدوث حريق أو صدمة كهربائية.

⚠️ لضمان الحصول على جودة تشغيل مناسبة، لا تستخدم الشاشة إلا مع أجهزة الكمبيوتر المدرجة في قائمة UL والمجهزة بمقابس مهيأة بحيث تناسب الجهد الكهربائي من 100 إلى 240 فولت تيار متردد، وتيار 5 أمبير على الأقل.

⚠️ ينبغي تركيب مقبس التيار الموجود على الحائط بالقرب من الشاشة بحيث يمكن الوصول إليه بسهولة.

## التثبيت

⚠️ تجنب وضع الشاشة على عربة أو كتيفة أو طاولة غير ثابتة أو حامل أو حامل ثلاثي غير ثابت، فقد يتسبب سقوطها في إصابة الشخص الذي يستخدمها وإتلافها. احرص على استخدام عربة أو حامل أو حامل ثلاثي أو كتيفة أو طاولة موصى بها من الجهة المصنعة أو التي تم شراؤها مع المنتج فقط. اتبع التعليمات الواردة من الجهة المصنعة عند تثبيت المنتج واستخدم ملحقات التثبيت الموصى بها من قبل الجهة المصنعة، كما ينبغي توخي الحذر والعناية عند نقل المنتج والمنضدة المتحركة معاً.

⚠️ لا تدفع بأي جسم داخل الفتحات الموجودة بالغلّاف الخارجي للشاشة، فقد ينتج عن ذلك حدوث أعطال في أجزاء الدائرة الكهربائية مما يؤدي إلى حدوث حريق أو صدمة كهربائية. ولا تقم أبداً بسكب سوائل على الشاشة.

⚠️ تجنب وضع الجزء الأمامي من الشاشة على الأرض.

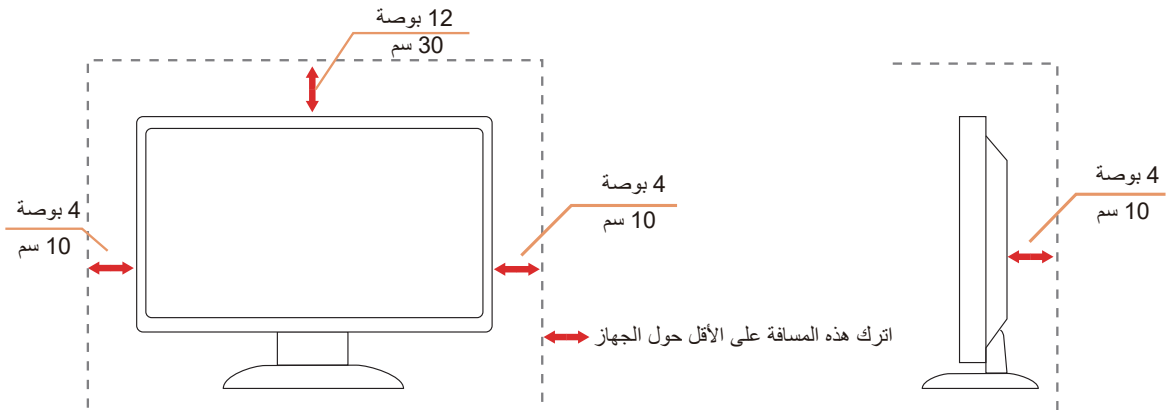
⚠️ في حالة تثبيت الشاشة على حائط أو رف، استخدم أدوات التثبيت المعتمدة من الجهة المصنعة واتباع التعليمات الخاصة بها.

⚠️ لتجنب تلف محتمل مثل تقشر اللوحة من الإطار، تأكد من عدم إمالة الشاشة لأسفل بزوايا أكبر من 5- درجات. إذا تم تجاوز الحد الأقصى لقياس زاوية الإمالة لأسفل البالغ 5- درجات، فلن يكون تلف الشاشة مشمولاً بالضمان.

⚠️ اترك مساحة خالية حول الشاشة كما هو موضح أدناه، إذ يؤدي عدم القيام بذلك إلى نقص دوران الهواء، ومن ثم ارتفاع درجة الحرارة مما قد يؤدي إلى نشوب حريق أو إلحاق الضرر بالشاشة.

اطلع أدناه على مسافات التهوية الموصى بها حول الشاشة عند تثبيتها على الحائط أو على الحامل:

## تثبيت الشاشة باستخدام حامل



## التنظيف

⚠️ قم بتنظيف الغلاف الخارجي بقطعة قماش على نحو منتظم، يمكنك استخدام منظف معتدل لمسح البقع بدلاً من المنظف القوي الذي قد يؤدي إلى كسر الغلاف الخارجي للمنتج.

⚠️ تأكد من عدم تسرب المنظف إلى المنتج عند التنظيف، ويجب كذلك ألا تكون قطعة قماش التنظيف خشنة حتى لا تؤدي إلى خدش سطح الشاشة.



⚠️ يرجى فصل كبل الطاقة قبل تنظيف المنتج.

## غير ذلك

! في حالة انبعاث رائحة غريبة من المنتج أو أصوات أو دخان، قم بفصل قابس الطاقة على الفور والاتصال بمركز الصيانة.

! تأكد من عدم سد فتحات التهوية بمنضدة أو ستارة.

! لا تعرض شاشة LCD لاهتزازات شديدة أو صدمات قوية أثناء التشغيل.

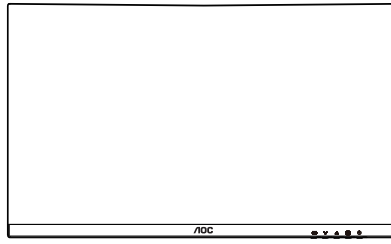
! تجنب الطرق على الشاشة أو إسقاطها أثناء التشغيل أو النقل.

! يجب أن تتوفر لأسلاك الطاقة موافقات السلامة المناسبة. بالنسبة إلى ألمانيا، يجب أن تتمتع بالموصفات H03VV-F/H05VV-F, 3G, 0.75 mm<sup>2</sup> أو أفضل. بالنسبة إلى البلدان الأخرى، تُستخدم الأنواع المناسبة حسب كل بلد.

! قد يتسبب ضغط الصوت الزائد الصادر من سماعات أذن أو سماعات رأس في فقدان حاسة السمع. يؤدي ضبط موازن الصوت على الحد أقصى إلى زيادة فوالتنية خرج سماعات الأذن وسماعات الرأس؛ مما يتسبب في ارتفاع مستوى ضغط الصوت.

# الإعداد

## محتويات العبوة



Monitor

\*



Quick Start Guide

\*



Warranty Card



Stand



Base



Power Cable

\*



HDMI Cable

\*



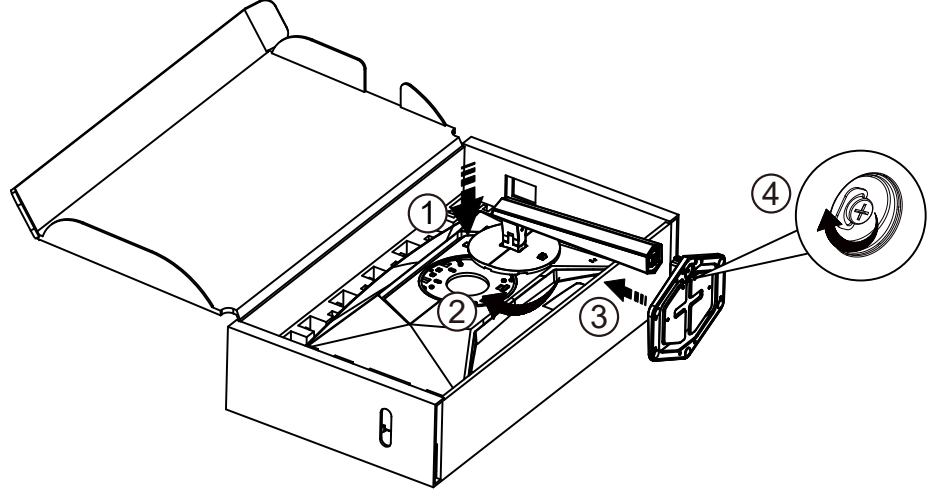
DisplayPort Cable

\* لا تتوفر كل كبلات الإشارة في كل البلدان والمناطق. يرجى التحقق من الموزع المحلي أو المكتب الفرعي التابع لشركة AOC.

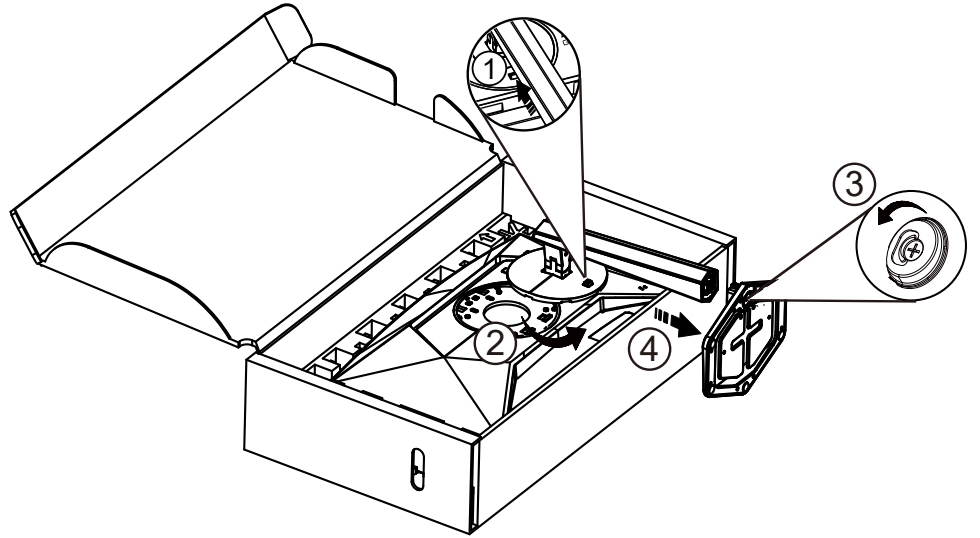
## إعداد الحامل والقاعدة

يُرجى اتباع الخطوات الموضحة أدناه لإعداد القاعدة أو إزالتها.

### الإعداد:



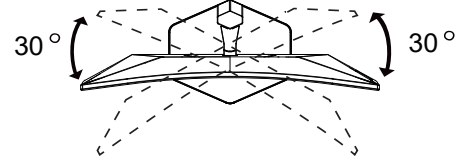
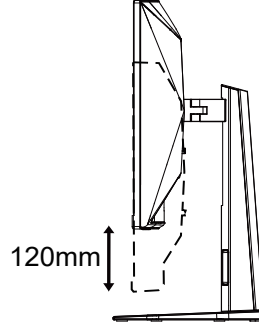
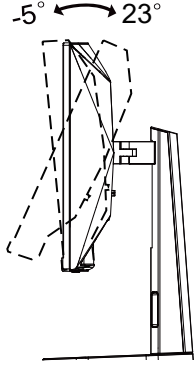
### الإزالة:



ملاحظة: قد يختلف تصميم الشاشة عن المبين في الرسوم التوضيحية.

## ضبط زاوية الرؤية

للحصول على أفضل تجربة مشاهدة، يوصى المستخدم بالتأكد من قدرته على النظر إلى وجهه بالكامل في الشاشة، ثم ضبط زاوية الشاشة حسبما يفضل. يمكنك ضبط الشاشة كما هو موضح أدناه:



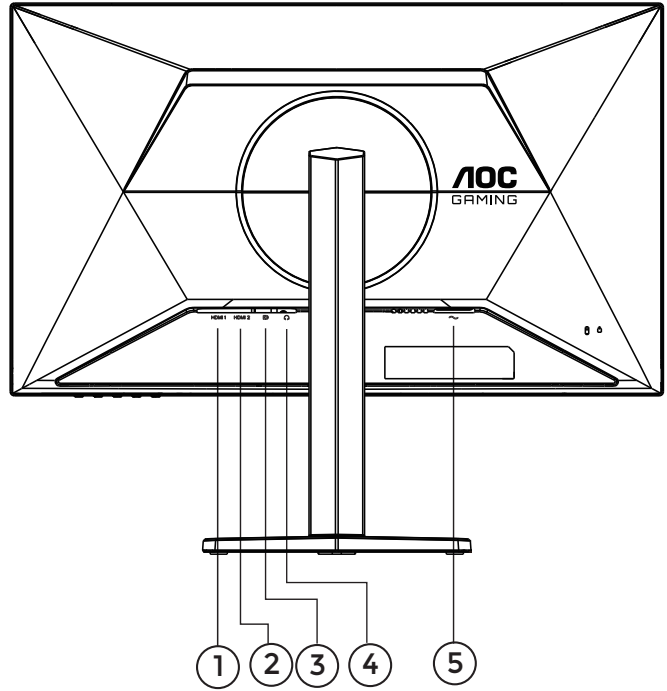
### ملاحظة:

تجنب لمس شاشة LCD عند تغيير الزاوية، فقد يؤدي ذلك إلى إلحاق الضرر بالشاشة أو كسرها. تحذير

- لتجنب تلف محتمل في الشاشة مثل تقشير اللوحة، تأكد من عدم إمالة الشاشة لأسفل بزاوية أكبر من ٥ درجات.
- اضغط على الشاشة أثناء ضبط زاويتها. أمسكها من الإطار فقط.

## توصيل الشاشة

توصيلات الكبلات الموجودة بالجزء الخلفي من الشاشة وجهاز الكمبيوتر:

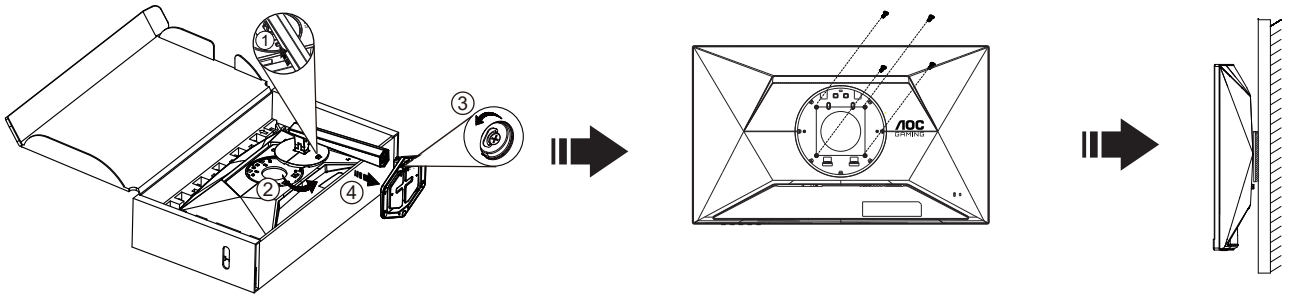


- ١ - HDMI
- ٢ - HDMI
- ٣ - DisplayPort
- ٤ - سماعة الأذن
- ٥ - الطاقة

### التوصيل بالكمبيوتر

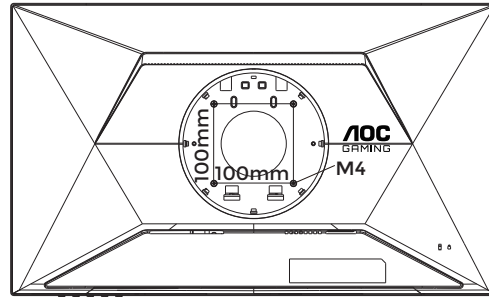
- ١ - قم بتوصيل سلك الطاقة بالجزء الخلفي من شاشة العرض بطريقة محكمة.
  - ٢ - قم بإيقاف تشغيل الكمبيوتر وقم بفصل كبل الطاقة.
  - ٣ - قم بتوصيل كبل الإشارة الخاص بشاشة العرض بموصل الفيديو الموجود على الجزء الخلفي من الكمبيوتر.
  - ٤ - قم بتوصيل سلك الطاقة الخاص بالكمبيوتر وشاشة العرض بمأخذ تيار كهربائي قريب.
  - ٥ - قم بتشغيل الكمبيوتر وشاشة العرض.
- في حالة ظهور صورة على الشاشة، تكون عملية التركيب والتوصيل قد تمت بنجاح. ولكن في حالة عدم ظهور صورة، انظر حل المشكلات.  
لحماية الجهاز، احرص دائمًا على إغلاق جهاز الكمبيوتر وشاشة LCD قبل التوصيل.

## ي رايتخلا طناحا وءق يلعتا عارذ بيكرت ريضحتا

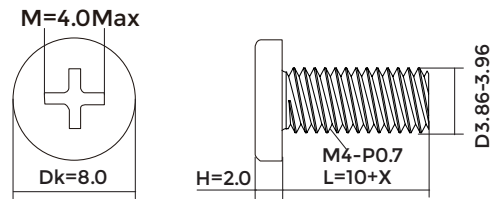


يمكن تركيب الشاشة على ذراع معلق بالحائط يتم شراؤه على حدة. قم بفصل الطاقة قبل هذا الإجراء. اتبع الخطوات التالية:

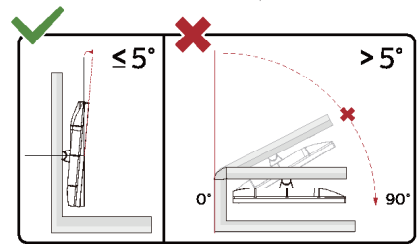
1. قم بإزالة القاعدة.
2. اتبع تعليمات المصنِّع لتجميع الذراع المعلق على الحائط.
3. ضع الذراع المعلق في الحائط على مؤخرة الشاشة. قم بمحاذاة الفتحات الموجودة في الذراع مع الفتحات الموجودة بالشاشة.
4. قم بتركيب 4 مسامير في الفتحات وقم بإحكام ربطها.
5. أعد توصيل الكبلات. راجع دليل المستخدم المرفق مع ذراع التعليق بالحائط الاحتياطي للحصول على تعليمات بشأن التركيب في الحائط.



طئاح وءق تيبيثتلا يءارب تافصاوم  
طئاح وءق تيبيثتلا ءفيئتك كئس = X مم



ملاحظة: لا تتوافر فتحات مسامير التعليق VESA مع كافة الطرازات، برجاء التحقق من ذلك مع الموزع أو الإدارة الرسمية لشركة. تواصل دائماً مع المصنِّع لمعرفة كيفية التركيب باستخدام كُنيفة تثبيت على حائط.



\* قد يختلف تصميم الشاشة عن المبين في الرسوم التوضيحية.

⚠ تحذير

- لتجنب تلف محتمل في الشاشة مثل نقش اللوحة، تأكد من عدم إمالة الشاشة لأسفل بزاوية أكبر من ٥ درجات.
- اضغط على الشاشة أثناء ضبط زاويتها. أمسكها من الإطار فقط.

وظيفة Adaptive-Sync

- ١- تعمل وظيفة Adaptive-Sync باستخدام DisplayPort/HDMI
- ٢- بطاقة الرسومات المتوافقة: في ما يلي قائمة البطاقات الموصى بها، ويمكن التحقق منها من خلال زيارة [www.AMD.com](http://www.AMD.com) بطاقات الرسومات

- Radeon™ RX Vega ١ سلسلة
- Radeon™ RX ٥٠٠
- Radeon™ RX ٤٠٠ series
- Radeon™ R٩/R٧ ٣٠٠ (باستثناء سلسلة R٧ ٢٦٥, R٧ ٣٧٠/X, R٩ ٣٧٠/X)
- Radeon™ Pro Duo (٢٠١٦)
- Radeon™ R٩ Nano
- Radeon™ R٩ Fury
- Radeon™ R٩/R٧ ٢٠٠ (باستثناء سلسلة R٩ ٢٨٠/X, R٩ ٢٧٠/X)

#### المعالجات

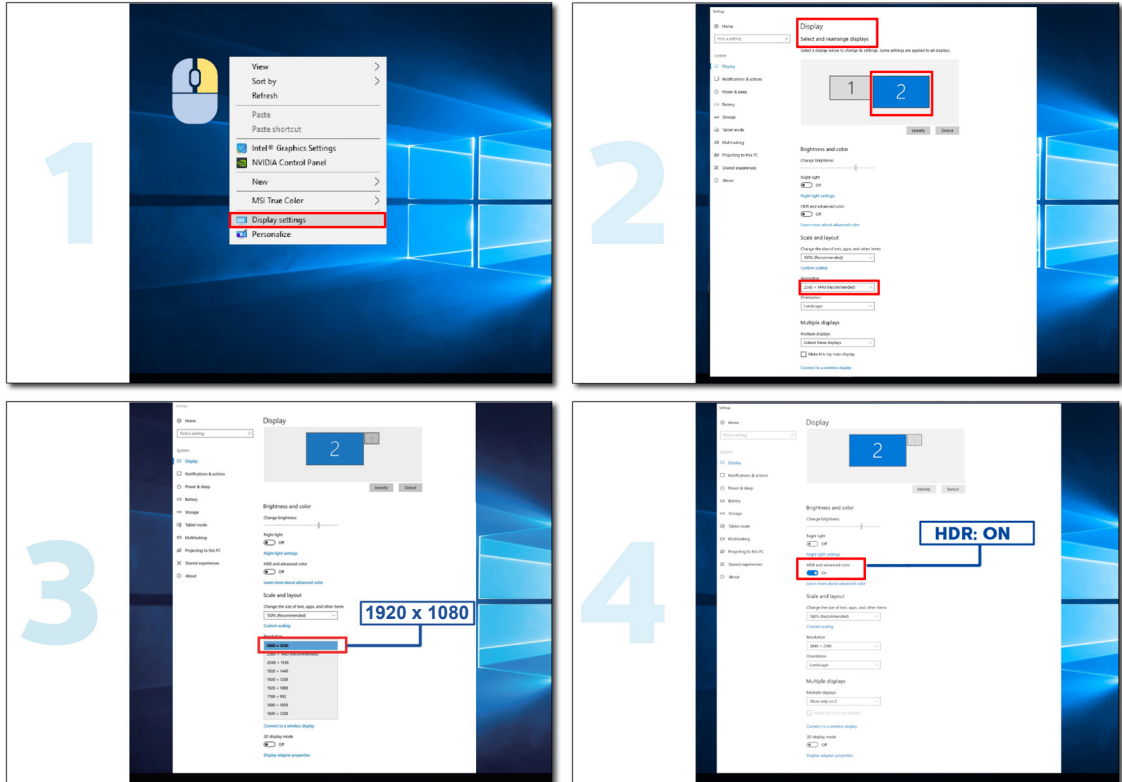
- AMD Ryzen ٧™ U ٢٧٠٠
- AMD Ryzen ٥™ U ٢٥٠٠
- AMD Ryzen ٥™ G ٢٤٠٠
- AMD Ryzen ٣™ U ٢٣٠٠
- AMD Ryzen ٣™ G ٢٢٠٠
- AMD PRO A١٢ ٩٨٠٠-
- AMD PRO A١٢ E-AMD ٩٨٠٠-
- AMD PRO A١٠ ٩٧٠٠-
- AMD PRO A١٠ E-AMD ٩٧٠٠-
- AMD PRO A٨ ٩٦٠٠-
- AMD PRO A٦ ٩٥٠٠-
- AMD PRO A٦ E-AMD ٩٥٠٠-
- AMD PRO A١٢ ٨٨٧٠-
- AMD PRO A١٢ E-AMD ٨٨٧٠-
- AMD PRO A١٠ ٨٧٧٠-
- AMD PRO A١٠ E-AMD ٨٧٧٠-
- AMD PRO A١٠ B-AMD ٨٧٥٠-
- AMD PRO A٨ B-AMD ٨٦٥٠-
- AMD PRO A٦ ٨٥٧٠-
- AMD PRO A٦ E-AMD ٨٥٧٠-
- AMD PRO A٤ B-AMD ٨٣٥٠-
- AMD A١٠ K-AMD ٧٨٩٠-
- AMD A١٠ K-AMD ٧٨٧٠-
- AMD A١٠ K-AMD ٧٨٥٠-
- AMD A١٠ ٧٨٠٠-
- AMD A١٠ K-AMD ٧٧٠٠-
- AMD A٨ K-AMD ٧٦٧٠-
- AMD A٨ K-AMD ٧٦٥٠-
- AMD A٨ ٧٦٠٠-
- AMD A٦ K-AMD ٧٤٠٠-

# HDR

قد تنشيط الشاشة وظيفة HDR تلقائيًا في حالة توافق المشغل والمحتوى. الرجاء الاتصال بمصنّع الجهاز وموفر المحتوى للحصول على معلومات حول توافق الجهاز والمحتوى. الرجاء تحديد «إيقاف» لوظيفة HDR عند عدم الحاجة إلى وظيفة التنشيط التلقائي.

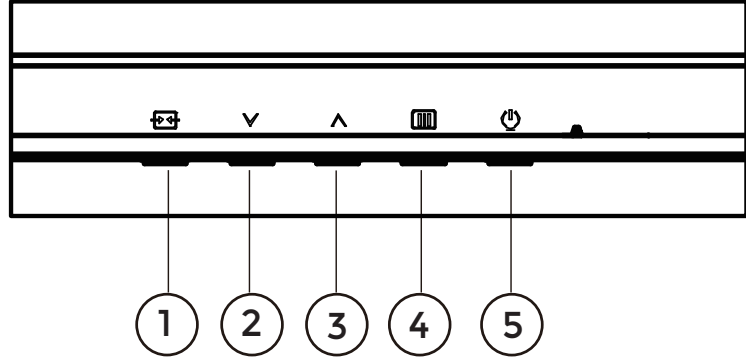
## ملاحظة:

- ١- لا يلزم ضبط أي إعدادات خاصة لواجهة DisplayPort/HDMI في إصدارات WIN١٠ الأقل (الأقدم) من ٧١٧٠٣.
- ٢- تتوفر واجهة HDMI فقط، ولا يمكن أن تعمل واجهة DisplayPort في إصدار ٧١٧٠٣ WIN١٠.
- ٣- وُصي باستخدام ٢١٦٠×٣٨٤٠ عند ٥٠ هرتز/٦٠ هرتز فقط لمشغّل Blu-ray و Xbox و PlayStation.
- ٤- إعدادات العرض:
  - a. يتم تعيين دقة العرض على 1080\*1920, وتعيين HDR مسبقًا على تشغيل.
  - b. بعد دخول أحد التطبيقات، يمكن تحقيق أفضل تأثير HDR عند تغيير درجة الدقة إلى 1080\*1920 (إن توفرت).



# الضبط

## مفاتيح التشغيل السريع



1	المصدر/خروج
2	مفتاح المستخدم (وضع اللعب)
3	النقطة المركزية
4	القائمة/إدخال
5	الطاقة

### القائمة/إدخال

اضغط لعرض قائمة المعلومات أو لتأكيد الاختيار.

### الطاقة

اضغط على زر الطاقة لتشغيل شاشة العرض أو إيقاف تشغيلها.

### النقطة المركزية

عند عدم وجود أي قائمة معلومات معروضة على الشاشة، اضغط على زر Dial Point (النقطة المركزية) لإظهار/إخفاء النقطة المركزية.

### مفتاح المستخدم (وضع اللعب)

بإعلاها عضو وه يضار تفعلا. تاراطلا دادع/باعلا عضو: رارزألا تاراصتخا قمناق نبيعتب ماق ليمعلا

عند عدم وجود أي قائمة معلومات معروضة على الشاشة، اضغط على المفتاح «الأيسر» لفتح وظيفة وضع الألعاب، ثم اضغط على المفتاح «الأيمن» لتحديد وضع ألعاب (يساية و SPF أو RTS أو Racing أو Gamer 1 أو Gamer 2 أو Gamer 3) حسب أنواع الألعاب المختلفة.


















### المصدر/خروج

عند إغلاق قائمة المعلومات المعروضة على الشاشة، سيؤدي الضغط على الزر Source/Exit (المصدر/خروج) نفس وظيفة مفتاح التشغيل السريع للمصدر. (OSD قمناق نم جورخلل) جورخ حاتفمك رزلا اذه لمعي، قطنن OSD قمناق نوكت اجدن ع.

## إعداد المعلومات المعروضة على الشاشة

تعليمات أساسية وبسيطة عن مفاتيح التحكم.

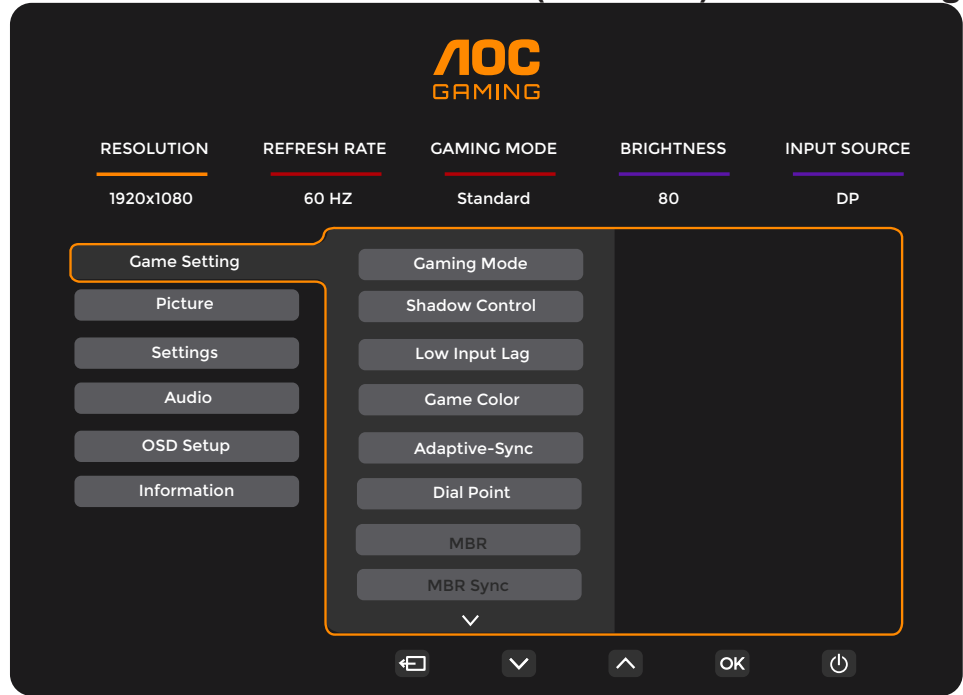


- ١- اضغط على  زر القائمة لتنشيط نافذة المعلومات المعروضة على الشاشة.
- ٢- اضغط على زر السهم  الأيسر أو  الأيمن للتنقل عبر الوظائف. بمجرد تحديد الوظيفة المطلوبة، اضغط على  /  زر القائمة لتنشيطها، واضغط على زر السهم  الأيسر أو  الأيمن للتنقل عبر وظائف القائمة الفرعية. بمجرد تحديد الوظيفة المطلوبة، اضغط على  /  زر القائمة لتنشيطها.
- ٣- اضغط على زر السهم  الأيسر أو  الأيمن لتغيير إعدادات الوظيفة المحددة. اضغط على الزر  /  Exit (خروج) للخروج. إذا أردت تعديل أية وظيفة أخرى، كرر الخطوات ٢ و ٣.
- ٤- وظيفة قفل المعلومات المعروضة على الشاشة: لقفل المعلومات المعروضة على الشاشة، اضغط مع الاستمرار على  زر القائمة عندما تكون الشاشة متوقفة عن العمل واضغط  زر الطاقة لتنشغيل الشاشة. لإلغاء قفل المعلومات المعروضة على الشاشة، اضغط مع الاستمرار على  زر القائمة عندما تكون الشاشة متوقفة عن العمل واضغط  زر الطاقة لتنشغيل الشاشة.

### ملاحظات:

- ١- إذا كان المنتج به مصدر دخل واحد للإشارة، يتم تعطيل عنصر «تحديد الإدخال».
- ٢- إذا كانت دقة إشارة الدخل هي الدقة الأصلية أو ، فسيصبح العنصر «Image Ratio» (نسبة عرض الصورة إلى ارتفاعها) غير صالح.

## (إعداد الألعاب) Game Setting

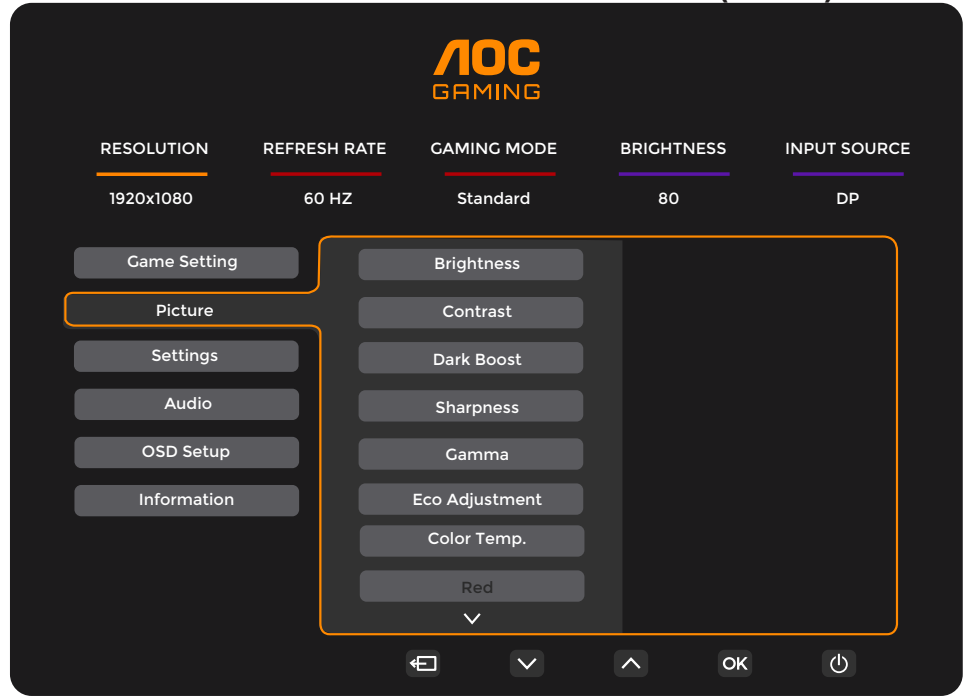


تحسين قابلية القراءة في ألعاب الويب والجوال المناسبة.	Standard (يسايق)	
لتشغيل ألعاب FPS. تحسين تفاصيل مستوى اللون الأسود في السمات الداكنة.	FPS (تصويب منظور الشخص الأول)	Gaming Mode (وضع الألعاب)
لتشغيل ألعاب RTS. تحسين جودة الصورة.	RTS (استراتيجية الوقت الحقيقي)	
لتشغيل ألعاب السباق، وتوفير أسرع وقت استجابة وتشبع عالي للألوان.	Racing (السباق)	
حفظ إعدادات المستخدم المفضلة باسم اللاعب ١.	١ Gamer (اللاعب ١)	
حفظ إعدادات المستخدم المفضلة باسم اللاعب ٢.	٢ Gamer (اللاعب ٢)	
حفظ إعدادات المستخدم المفضلة باسم اللاعب ٣.	٣ Gamer (اللاعب ٣)	
القيمة الافتراضية للإعداد Shadow Control (التحكم بالظلال) هي 0، ويمكن للمستخدم بعد ذلك ضبط زيادات من 0 إلى 20 للحصول على صورة أوضح.	٢٠٠٠	Shadow Control (يف م ك ح ت ل ا) (الظلال)
إيقاف تشغيل مخزن الإطارات المؤقت لتقليل التأخر في الإدخال	On (تشغيل) / Off (إيقاف)	Low Input Lag (تأخر الإدخال المنخفض)
إذا كانت الصورة معتممة أكثر مما ينبغي لرؤية التفاصيل بوضوح، فاضبط القيمة من 0 إلى 20 للحصول على صورة واضحة.	٢٠٠٠	Game Color (تعب على ل ا ن ول) (تعب على ل ا ن ول)
مكّن وظيفة Adaptive-Sync أو عطّلها. تذكر بشأن تشغيل المزامنة التكيفية: عندما تكون ميزة Adaptive-Sync (المزامنة التكيفية) ممكنة، قد يوجد فلاش في بعض بيئات الألعاب.	On (تشغيل) / Off (إيقاف)	Adaptive-Sync
وظيفة "Dial Point" (نقطة التصويب) تضع مؤشر تصويب في منتصف الشاشة لمساعدة اللاعبين على تشغيل ألعاب التصويب من منظور الشخص الأول (FPS) من خلال تصويب دقيق ومحكم.	On (ل ي غ ش ت) / Off (فاق ي ا) / Dynamic (ي ك ي م ا ن ي د)	Dial Point (ب ي و ص ت ل ا ة ط و ن)

توفر وظيفة MBR (تقليل الضبابية أثناء الحركة) مستويات ضبط من 0 إلى 20 لتقليل الضبابية أثناء الحركة.		٢٠٠٠	MBR
ملاحظة: 1- يمكن ضبط وظيفة MBR عندما تكون ميزة Adaptive-Sync (المزامنة التكيفية) في وضع إيقاف التشغيل، ووجود ميزة تأخير الدخل المنخفض في وضع التشغيل، ومعدل التحديث هو 75 هرتز. 2- سيقال سطوع الشاشة كلما زادت قيمة الضبط.			
تعطيل ميزة مزامنة إزالة التشوه الناتج عن الحركة أو تمكينها يمكن ضبط وظيفة مزامنة إزالة التشوه الناتج عن الحركة عند تشغيل ميزة المزامنة التكيفية وعندما يكون معدل التحديث أكبر من أو يساوي 75 هرتز.	On (تشغيل) / Off (إيقاف)		MBR Sync موشتلأ ةلإزإ ةنمإز) (ةكفرحلأ ن ع مإنلأ
ضبط زمن الاستجابة. ملاحظة: 1- إذا ضبط المستخدم "OverDrive" (تسريع زمن الاستجابة) على "Fastest" (الأسرع)، فقد تنتشوه الصورة المعروضة. يمكن للمستخدم ضبط مستوى تسريع زمن الاستجابة أو إيقاف تشغيله حسبما يفضل. 2- وظيفة "Extreme" (فائق السرعة) اختيارية عند إيقاف تشغيل ميزة المزامنة التكيفية وعندما يكون معدل التحديث أكبر من أو يساوي 75 هرتز. 3- سيزيد سطوع الشاشة عند تشغيل وظيفة "Extreme" (فائق السرعة).	( يداع ) Normal ( عرسا ) Fast ( عرسا ) Faster ( عرسأل ) Fastest ( ة عرسلا قئاف ) Extreme		Overdrive (ل عشتلا دئإزلأ)
عرض التردد الراسي في الزاوية المحددة	إيقاف / يمين لأعلى / يمين لأسفل / يسار لأسفل / يسار لأعلى		Frame Counter (تاراطال دادع)

ملاحظة:

عند تمكين "وضع HDR" تحت "الصورة"، لا يمكن تعديل العناصر "التحكم في الظل" و"لون اللعبة".  
عندما يتم تعيين "HDR" تحت "صورة" إلى "عرض HDR"، تكون العناصر "وضع الألعاب"، "تحكم في الظلال"، "لعبة MBR"، "Color" و "MBR Sync" لا يمكن تعديلها. "Extreme" تحت "Overdrive" غير متاح.  
عندما يتم تعيين "HDR" تحت "صورة" إلى "صورة HDR" أو "فيلم HDR" أو "لعبة HDR"، فإن العناصر "وضع اللعب"، "MBR"، "Game Color" و "MBR Sync" لا يمكن تعديلها. "Extreme" تحت "Overdrive" غير متوفر.  
عندما يتم تعيين "مساحة اللون" تحت "الصورة" إلى "sRGB"، فإن العناصر "التحكم في الظل"، "لون اللعبة"، "MBR" و "MBR Sync" لا يمكن تعديلها. "Extreme" تحت "Overdrive" غير متاح.



ضبط درجة سطوع الإطار.	١٠٠٠٠	Brightness (السطوع)
التباين من السجل الرقمي.	١٠٠٠٠	Contrast (التباين)
حسين تفاصيل الشاشة في المنطقة المظلمة أو المشرقة لضبط السطوع في المنطقة المشرقة وضمان عدم فرط تشبعها بالألوان.	Off / Level 1 / Level 2 / Level 3 (إيقاف/المستوى 1 / المستوى 2/المستوى 3)	Dark Boost (تحسين الألوان الداكنة)
ضبط الوضوح	١٠٠٠٠	Sharpness (تدح)
اماج طبض	1.8 / 2.0 / 2.2 / 2.4 / 2.6	Gamma (جاما)
الوضع القياسي	Standard (قياسي)	Eco Adjustment (عضولاً طبض / يداصتقالا)
وضع النص	Text (نص)	
وضع الإنترنت	Internet (الإنترنت)	
وضع الألعاب	Game (الألعاب)	
وضع الأفلام	Movie (فيلم)	
وضع الرياضة	Sports (رياضة)	
وضع القراءة	Reading (قراءة)	
استعادة درجة حرارة اللون الدافئة من EEPROM.	Warm (دافئ)	Color Temp (درجة حرارة اللون)
استعادة درجة حرارة اللون العادية من EEPROM.	Normal (عادي)	
استعادة درجة حرارة اللون الباردة من EEPROM.	Cool (بارد)	
استعادة درجة حرارة اللون من EEPROM.	User (المستخدم)	
اكتساب اللون الأحمر من السجل الرقمي.	١٠٠٠٠	Red (أحمر)
اكتساب اللون الأخضر من السجل الرقمي.	١٠٠٠٠	Green (أخضر)
اكتساب اللون الأزرق من السجل الرقمي.	١٠٠٠٠	Blue (أزرق)

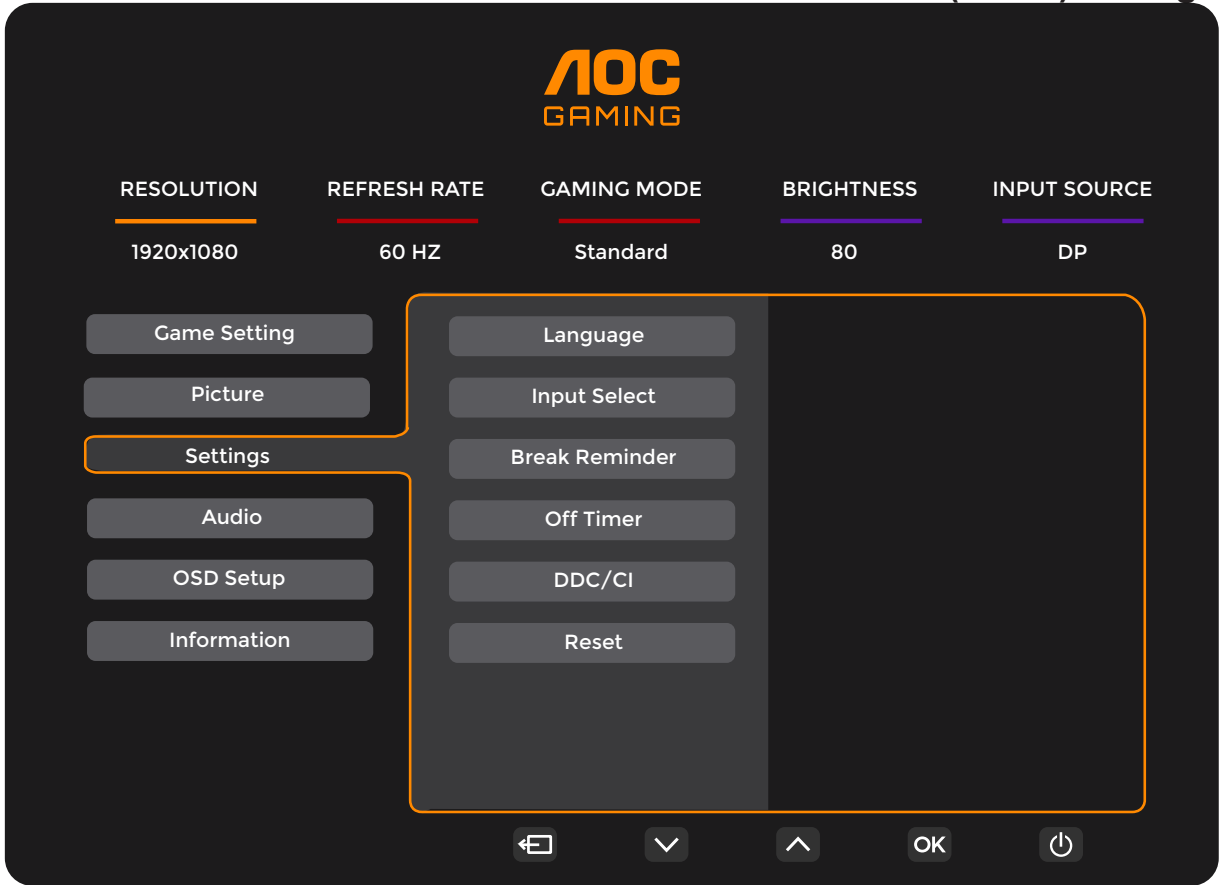
رمحاًلا عيشت	0-100	رمحاًلا نوللا عيشت طبيض
رضخألا عيشت	0-100	رضخألا نوللا عيشت طبيض
قرزألا عيشت	0-100	قرزألا عيشت طبيض
يوامسلا عيشت	0-100	يوامسلا نوللا عيشت طبيض
يناوجرألا عيشت	0-100	نوللا عيشت طبيض يناوجرألا
رفصألا عيشت	0-100	رفصألا نوللا عيشت طبيض
رمحاًلا جردت	0-100	رمحاًلا نوللا جردت طبيض
رضخألا جردت	0-100	رضخألا نوللا جردت طبيض
قرزألا جردت	0-100	قرزألا نوللا جردت طبيض
يوامسلا جردت	0-100	يوامسلا نوللا جردت طبيض
يناوجرألا جردت	0-100	نوللا جردت طبيض يناوجرألا
رفصألا جردت	0-100	رفصألا نوللا جردت طبيض
عَيّن ملف تعريف HDR حسب متطلبات الاستخدام التي تريد استيفائها. ملاحظة: عند اكتشاف محتوى HDR، لن يظهر خيار HDR لضبطه.	(لي غمشت فاق ي) Off	HDR
	DisplayHDR	
	HDR Picture (صورة بالنطاق الديناميكي العالي)	
	HDR Movie (فيلم بالنطاق الديناميكي العالي)	
	HDR Game (لعبة بالنطاق الديناميكي العالي)	
تم تحسين هذه الميزة لتعزيز ألوان الصورة وتباينها لتمثال تأثير HDR. ملاحظة: عند اكتشاف محتوى HDR، لن يظهر خيار HDR لضبطه.	(لي غمشت فاق ي) Off	HDR Mode (وضع النطاق الديناميكي العالي)
	HDR Picture (صورة بالنطاق الديناميكي العالي)	
	HDR Movie (فيلم بالنطاق الديناميكي العالي)	
	HDR Game (لعبة بالنطاق الديناميكي العالي)	
تعطيل نسبة التباين الديناميكي	Off (إيقاف تشغيل)	DCR (نسبة التباين الديناميكي)
تشغيل نسبة التباين الديناميكي	On (تشغيل)	
لوحة مساحة الألوان القياسية.	Panel Native اللوحة الأصلية	Color Space (نواول أة ح اسم)
sRGB لون الفضاء.	sRGB	
تقليل موجة الضوء الأزرق من خلال التحكم في درجة الحرارة اللونية.	ةد دع تم طئ اسو / فاق ي / ةء ارق / بت كم / تن ر تن ا	LowBlue Mode (وضع الأزرق المنخفض)
تحديد عرض نسبة عرض الصورة إلى ارتفاعها.	Full / Aspect (تش اشل ا علم) / 1:1 / (داع بال ا قسب سن) / 17" (4:3) / 19" (4:3) / 19" (5:4) / 19"W (16:10) / 21.5"W (16:9) / 22"W (16:10) / 23"W (16:9) / 23.6"W (16:9) / 24"W (16:9)	Image Ratio (نسبة عرض الصورة إلى ارتفاعها)

ملاحظة:

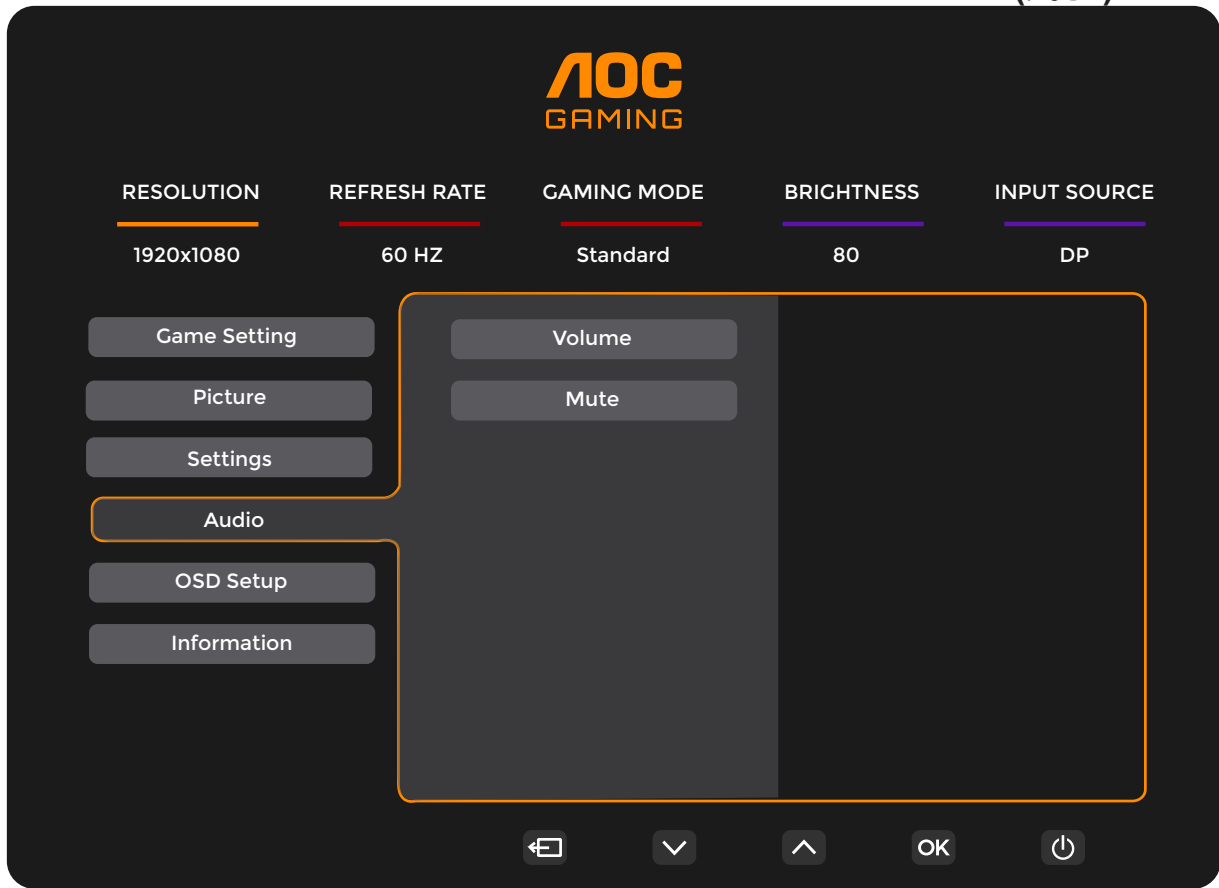
عند تمكين "وضع HDR"، لا يمكن ضبط العناصر "التوافقية"، "تعزيز الظلام"، "جاما"، "الضبط البيئي"، "درجة حرارة اللون"، "مساحة اللون" و"وضع منخفض الأزرق".

عندما يكون "HDR" محددًا إلى "عرض HDR"، لا يمكن تعديل جميع العناصر تحت "صورة" باستثناء "HDR" و"الحدة". عندما يكون "HDR" محددًا إلى "صورة HDR" أو "فيلم HDR" أو "لعبة HDR"، لا يمكن تعديل العناصر "جاما" و"ضبط Eco" و"درجة حرارة اللون" و"DCR" و"مساحة اللون" و"وضع LowBlue". عندما يتم تعيين "مساحة اللون" إلى "sRGB" أو "DCI-P3"، لا يمكن ضبط العناصر "التشابه"، "تعزيز الظلام"، "Gamma"، "الضبط الاقتصادي"، "درجة حرارة اللون"، "6-Axis" تشبع اللون/اللون، "وضع HDR" و"وضع LowBlue".

عندما يتم تعيين "الضبط البيئي" على القراءة، لا يمكن ضبط "التوافق"، "درجة حرارة اللون"، "DCR"، "مساحة اللون" و"وضع الأزرق المنخفض". عندما يتم تعيين "وضع الألعاب" تحت "إعدادات اللعبة" إلى وضع غير "المعياري"، لا يمكن تعديل العنصر "تشبع اللون/اللون بسنة محاور".

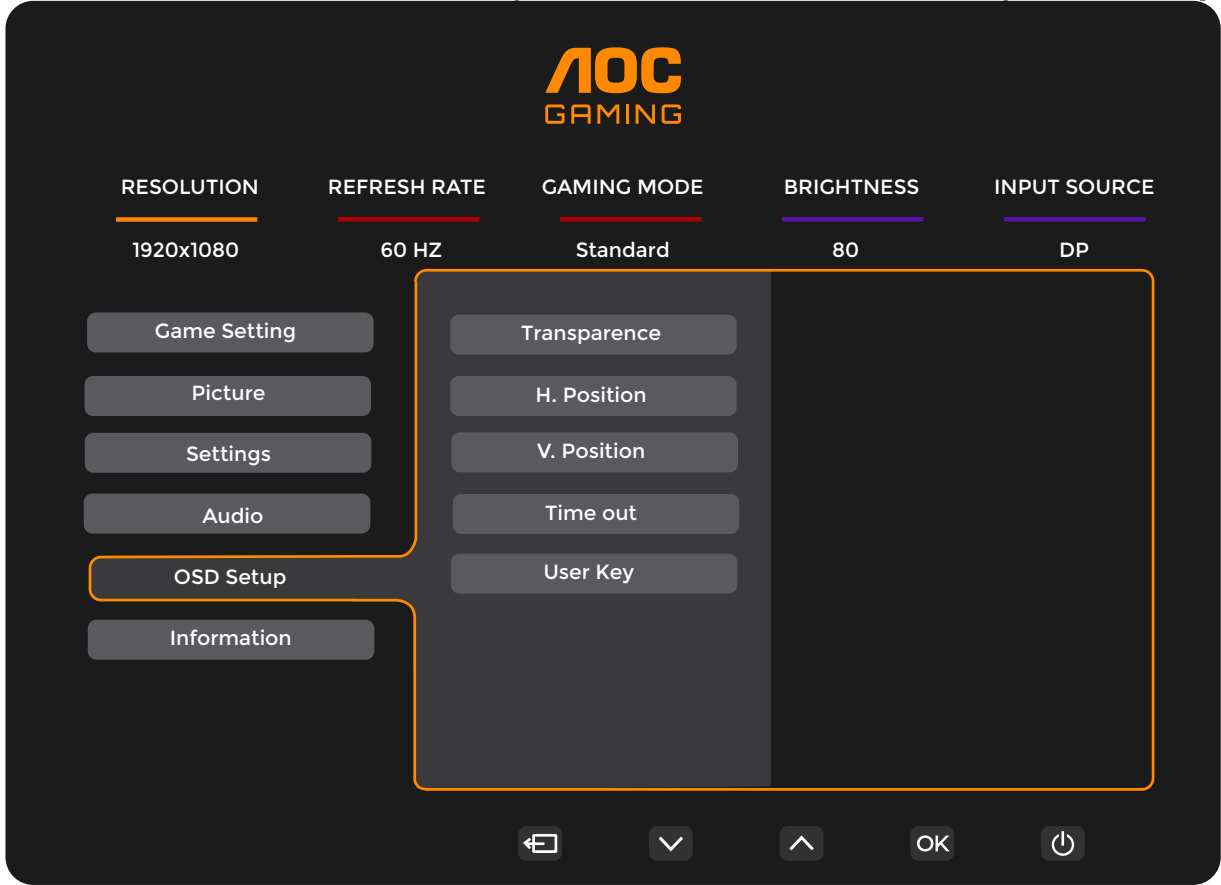


تشاشلأىل ع فؤور عملأ تامول عملأ ةغل ديدح		Language (ةغلأ)
تحديد مصدر إشارة الدخل	HDMI1 / HDMI2 / (تلقائي) AUTO / DP	Input Select (تحديد الدخل)
ظهار رسالة التذكير بالاستراحة إذا استمر المستخدم في العمل لأكثر من ساعة واحدة	On (تشغيل) / Off (إيقاف)	Break Reminder (رسالة تذكير الاستراحة)
تحديد وقت إيقاف DC	0-24 hrs	Off timer (موقت الإيقاف)
تشغيل/إيقاف تشغيل دعم DDC/CI	Yes (نعم) أو no (لا)	DDC/CI
إعادة تعيين القائمة على الوضع الافتراضي	Yes (نعم) أو no (لا)	Reset (إعادة تعيين)

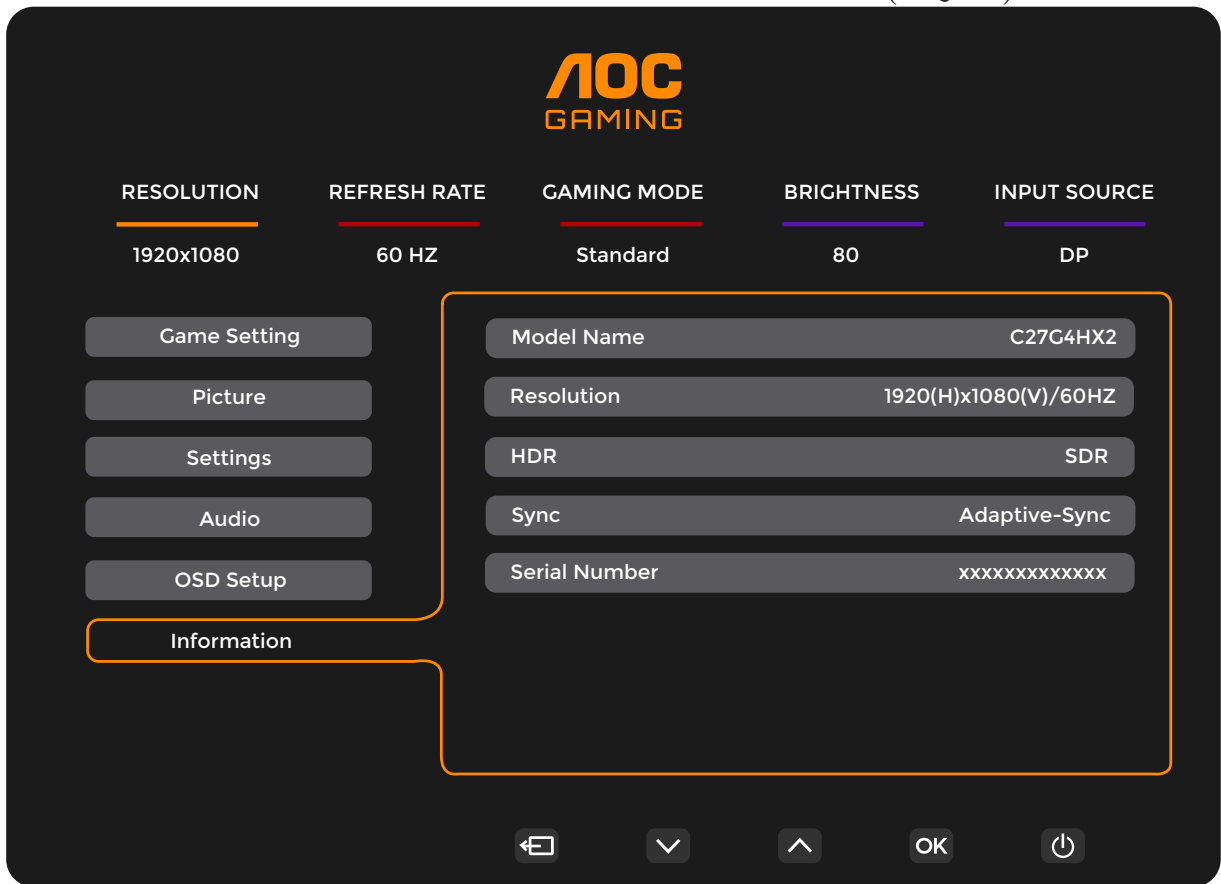


توصلا يوتسم طبض	١٠٠-٠	Volume (مستوى الصوت)
توصلا متهك	On (لي غشت) / Off (فاقيا)	Mute (توصلا متهك)

## OSD Setup (إعداد المعلومات المعروضة على الشاشة)



ضبط درجة نقاء قائمة المعلومات المعروضة على الشاشة.	١٠٠٠٠	Transparence (النقاء)
ضبط الوضع الأفقي للمعلومات المعروضة على الشاشة	١٠٠٠٠	H. Position (وضع أفقي)
ضبط الوضع الرأسي للمعلومات المعروضة على الشاشة	١٠٠٠٠	V. Position (وضع رأسي)
تقش اشركاىل عىل ع قسور عمل ا تامول عمل ا قمىاق قلم طبض	١٢٠٠٥	Timeout (قلم)
لببق نم «V» اااااا راصاا قمىاق نىىى عا مداااااا	بااعلاا عسوا اااااااااااا	مداااااا اااااا



## مؤشر بيان الحالة

لون المؤشر	الحالة
أبيض	وضع الطاقة المكتملة
برتقالي	وضع إيقاف النشاط

# استكشاف الأعطال وإصلاحها

المشكلة والسؤال	الحلول الممكنة
مؤشر بيان الطاقة غير مضيء	تأكد من تشغيل زر الطاقة وتوصيل كبل التيار الكهربائي بمأخذ التيار المورّض وبالشاشة.
عدم ظهور الصورة على الشاشة	<ul style="list-style-type: none"> <li>هل كبل الطاقة موصل على نحو صحيح؟</li> <li>تحقق من توصيل كبل الطاقة ومصدر الإمداد بالطاقة.</li> <li>هل تم توصيل الكبل بطريقة صحيحة؟</li> <li>(متصل باستخدام كبل HDMI)</li> <li>تأكد من توصيل كبل HDMI.</li> <li>(متصل باستخدام كبل DisplayPort)</li> <li>تأكد من توصيل كبل DisplayPort.</li> <li>* لا يتوفر دخل DisplayPort /HDMI في كل طراز.</li> <li>إذا كانت الطاقة في وضع التشغيل، فابدأ تشغيل الكمبيوتر مجددًا لعرض الشاشة الأولية (شاشة تسجيل الدخول) التي يمكن إظهارها.</li> <li>في حالة ظهور الشاشة الأولية (شاشة تسجيل الدخول)، ابدأ تشغيل الكمبيوتر على الوضع القابل للتطبيق (الوضع الآمن لنظام التشغيل Windows 10/8/7)، ثم غيّر تردد بطاقة الفيديو. (راجع إعداد الدقة الأفضل)</li> <li>في حالة عدم ظهور الشاشة الأولية (شاشة تسجيل الدخول)، اتصل بمركز الصيانة أو الموزع.</li> <li>هل تظهر الرسالة "Input Not Supported" (الدخل غير مدعوم) على الشاشة؟</li> <li>قد تظهر هذه الرسالة عندما تتجاوز إشارة بطاقة الفيديو الحد الأقصى للدقة والتردد لتتمكن الشاشة من معالجتهما على نحو سليم.</li> <li>اضبط الحد الأقصى للدقة والتردد لتتمكن الشاشة من معالجتهما على نحو سليم.</li> <li>تأكد من تثبيت بر امج تشغيل شاشة AOC.</li> </ul>
الصورة مشوشة وبها ظلال وخيالات	اضبط أزرار التحكم في درجة التباين والسطوع. اضغط للضبط التلقائي. تأكد من عدم استخدامك كبل امتداد أو صندوق تحويل. يوصى بتوصيل الشاشة مباشرةً بموصل خرج بطاقة الفيديو الموجود بالجزء الخلفي من الكمبيوتر.
تذبذب الصورة أو اهتزازها أو تموجها	انقل الأجهزة الكهربائية التي قد تسبب تداخلًا كهربائيًا بعيدًا عن الشاشة قدر الإمكان. استخدم أقصى معدل للتحديث تصل إليه الشاشة عند مستوى الدقة الذي تستخدمه.
ثبات الشاشة على وضع "إيقاف النشاط"	ينبغي أن يكون زر طاقة الكمبيوتر في وضع التشغيل. ينبغي تثبيت بطاقة فيديو الكمبيوتر بشكل محكم في الفتحة المخصصة لها. تأكد من توصيل كبل فيديو الشاشة بالكمبيوتر على نحو سليم. افحص كبل فيديو الشاشة، وتأكد من عدم انثناء أي من الدبابيس الموجودة به. تأكد من أن جهاز الكمبيوتر في وضع التشغيل من خلال الضغط على مفتاح CAPS LOCK من لوحة المفاتيح مع ملاحظة مؤشر CAPS LOCK. يجب أن يكون المؤشر في حالة تشغيل أو إيقاف تشغيل بعد الضغط على المفتاح Caps Lock.
غياب أحد الألوان الأساسية (الأحمر أو الأخضر أو الأزرق)	افحص كبل فيديو الشاشة، وتأكد من أن المسامير الموجودة به جميعها سليمة. تأكد من توصيل كبل فيديو الشاشة بالكمبيوتر على نحو سليم.
وجود عيوب بألوان الصورة (اللون الأبيض لا يظهر بلونه الطبيعي)	اضبط الألوان الأساسية -أحمر وأخضر وأزرق- أو حدد درجة الحرارة اللونية.
ظهور تشويش أفقي أو رأسي في الشاشة	استخدم وضع إيقاف التشغيل بنظام تشغيل Windows 10/8/7 لضبط الساعة والتركيز. اضغط للضبط التلقائي.
اللوائح والخدمات	الرجاء الرجوع إلى معلومات اللوائح والخدمات الواردة في دليل التعليمات المتوفر على قرص مدمج أو عبر الموقع <a href="http://www.aoc.com">www.aoc.com</a> للعثور على الطراز الذي اشتريته في بلدك والعثور على معلومات اللوائح والخدمات في صفحة الدعم.

# المواصفات

## مواصفات عامة

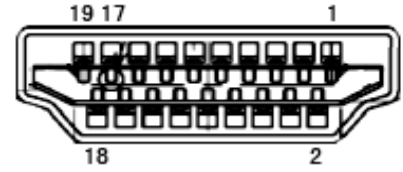
C27G4HX2	اسم الطراز	
شاشة LCD ملونة تعمل بتقنية TFT	نظام التشغيل	
٦٨,٦ سم فُطري	مقاس الصورة المعروض	اللوحة
٠,٣١١٤ مم (أفقي) × ٠,٣١١٤ مم (رأسي)	درجة البكسل	
واجهة HDMI، وواجهة DisplayPort	فيديو	
16.7M Colors	ألوان الشاشة	
30k-230kHz	نطاق المسح الأفقي	
597.888mm	حجم المسح الأفقي (الحد الأقصى)	
48-200Hz	نطاق المسح الرأسى	
336.312mm	حجم المسح الرأسى (الحد الأقصى)	
1920X1080@60Hz	مستوى الدقة الأمثل المعد مسبقاً	أخرى
1920X1080@200HZ	مستوى الدقة الأمثل المعد مسبقاً	
VESA DDC2B/CI	التوصيل والتشغيل	
A٥,١, zH٠٦/٠٥, V٠٤٢~٠٠١	مصدر التيار	
المعتاد (الافتراضي السطوع والتباين)	المعتاد (الافتراضي السطوع والتباين)	
الحد الأقصى (السطوع = ١٠٠، التباين = ١٠٠)	الحد الأقصى (السطوع = ١٠٠، التباين = ١٠٠)	استهلاك الطاقة
وضع الاستعداد	وضع الاستعداد	
2X HDMI / DisplayPort / سماعة الأذن	نوع الموصل	الخصائص المادية
قابل لل فك	نوع كبل الإشارة	
من 0 إلى 40 درجة	التشغيل	درجة الحرارة
من 25- إلى 55 درجة	عدم التشغيل	
من 10% إلى 85% (في حالة عدم التكتيف)	التشغيل	الرطوبة
من 5% إلى 93% (في حالة عدم التكتيف)	عدم التشغيل	
من 0 إلى 5000 متر (من 0 إلى 16404 قدمًا)	التشغيل	الارتفاع
من 0 إلى 12192 مترًا (من 0 إلى 40000 قدم)	عدم التشغيل	

## أوضاع العرض المعدة مسبقاً

قياسي	التردد الأفقي (كيلو هرتز)(zH1±)	التردد الرأسي (هرتز)	الدقة
VGA	640x480@60Hz	31.469	59.94
	640x480@67Hz	35	66.667
	640x480@72Hz	37.861	72.809
	640x480@75Hz	37.5	75
	640x480@100Hz	51.08	99.769
	640x480@120Hz	61.91	119.518
SD	720x576@50Hz	31.25	50
SVGA	800x600@56Hz	35.156	56.25
	800x600@60Hz	37.879	60.317
	800x600@72Hz	48.077	72.188
	800x600@75Hz	46.875	75
	800x600@100Hz	62.76	99.778
	800x600@120Hz	76.302	119.972
XGA	1024x768@60Hz	48.363	60.004
	1024x768@70Hz	56.476	70.069
	1024x768@75Hz	60.023	75.029
	1024x768@100Hz	80.448	99.811
	1024x768@120Hz	97.551	119.989
SXGA	1280x1024@60Hz	63.981	60.02
	1280x1024@75Hz	79.976	75.025
FHD	1920x1080@60Hz	67.5	60
	1920x1080@120Hz	137.283	120.003
	1920x1080@144Hz	162.003	142.003
	1920x1080@200Hz	221.000	200.000
MAC MODES			
SVGA	832x624@75Hz	49.725	74.551
DOS	720x400@70Hz	31.469	70.087

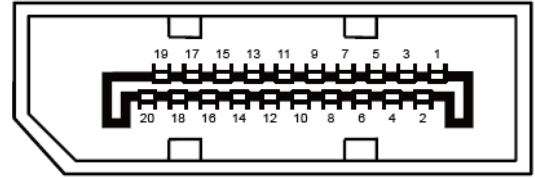
ددرت) شيديحتل لدعم باسح دنع (زتره +/-1) نيعم أطخ شدحي دق، (ويديفلنا تاي نورتلفل! ريبواعم ةي عمج) VESA راي عمل أقفو: عطحالم  
ي جري. جتنملا انطل يمهال شيديحتل لدعم بيرقت مت، قفاوتل نيسحتل. قفل تخملا تاموسرلا تاقاطبو لي غشتلا تمظنأل (لاجملا  
يل عفلما جتنملا علإ عوجرلا.

## تعيين الدبابيس



كبل الإشارة لشاشة عرض ملونة ذو 19 دبوس

رقم الدبوس	اسم الإشارة	رقم الدبوس	اسم الإشارة	رقم الدبوس	اسم الإشارة
١	بيانات TMDS +٢	٩	بيانات TMDS -٠	١٧	DDC/CEC أرضي
٢	حائل لبيانات TMDS ٢	١٠	ساعة +TMDS	١٨	الطاقة +٥ فولت
٣	بيانات TMDS -٢	١١	TMDS Clock Shield	١٩	اكتشاف التشغيل السريع
٤	بيانات TMDS +١	١٢	ساعة -TMDS		
٥	حائل لبيانات TMDS ١	١٣	CEC		
٦	بيانات TMDS -١	١٤	محفوظة (N.C. على الجهاز)		
٧	بيانات TMDS +٠	١٥	SCL		
٨	حائل لبيانات TMDS ٠	١٦	SDA		



كبل الإشارة لشاشة عرض ملونة ذو 20 دبوس

رقم الدبوس	اسم الإشارة	رقم الدبوس	اسم الإشارة
1	(ML_Lane 3 (n	11	أرضي
2	GND	12	(ML_Lane 0 (p
3	(ML_Lane 3 (p	13	التهيئة ١
4	(ML_Lane 2 (n	14	التهيئة ٢
5	GND	15	(AUX_CH(p
6	(ML_Lane 2 (p	16	أرضي
7	(ML_Lane 1 (n	17	(AUX_CH(n
8	GND	18	اكتشاف التشغيل السريع
9	(ML_Lane 1 (p	19	استعادة DP_PWR
10	(ML_Lane 0 (n	20	DP_PWR

## التوصيل والتشغيل خاصية DDC2B للتوصيل والتشغيل

تتمتع هذه الشاشة بإمكانيات VESA DDC2B المتوافقة مع معيار VESA DDC. وتتيح هذه الخاصية للشاشة إمكانية إبلاغ النظام المضيف بهويته كما أنها تقوم بتوصيل معلومات إضافية عن إمكانيات العرض الخاصة به، وذلك وفقاً لمستوى DDC المستخدم.

وتعد DDC2B إحدى قنوات البيانات ثنائية الاتجاه القائمة على بروتوكول I2C، يمكن للنظام المضيف من طلب معلومات عن البيانات التعريفية الممتدة لشاشة العرض (EDID) الخاصة بقناة DDC2B.

**HDMI®**  
HIGH-DEFINITION MULTIMEDIA INTERFACE