

AOC GAMING



Εγχειρίδιο χρήστη

C27G4HX2

AOC GAMING MONITOR

Ασφάλεια.....	1
Εθνικές Συμβάσεις	1
Τροφοδοσία.....	2
Εγκατάσταση	3
Καθαρισμός	4
Άλλα	5
Ρύθμιση.....	6
Περιεχόμενα Συσκευασίας	6
Εγκατάσταση Βάσης και Στήριξης.....	7
Ρύθμιση Γωνίας Θέασης	8
Σύνδεση της Οθόνης.....	9
Εγκατάσταση σε Τοίχο.....	10
Λειτουργία Adaptive-Sync.....	11
HDR	12
Ρυθμίσεις	13
Πλήκτρα Συντόμευσης	13
Ρυθμίσεις OSD	14
Ρυθμίσεις Παιχνιδιού	15
Εικόνα	17
Ρυθμίσεις.....	20
Ήχος.....	21
Ρύθμιση OSD.....	22
Πληροφορίες	23
Δείκτης LED	24
Αντιμετώπιση Προβλημάτων.....	25
Προδιαγραφές	26
Γενικές Προδιαγραφές.....	26
Προεπιλεγμένες Λειτουργίες Οθόνης.....	27
Αναθέσεις Ακίδων	28
Plug and Play.....	29

Ασφάλεια

Εθνικές Διατάξεις

Οι ακόλουθες υποενότητες περιγράφουν τις εθνικές διατάξεις που εφαρμόζονται στο παρόν έγγραφο.

Σημειώσεις, Προειδοποιήσεις και Ειδοποιήσεις

Σε όλη αυτήν την οδηγία, τμήματα κειμένου ενδέχεται να συνοδεύονται από εικονίδιο και να εμφανίζονται με έντονη ή πλάγια γραφή. Τα τμήματα αυτά αποτελούν Σημειώσεις, Προειδοποιήσεις και Ειδοποιήσεις, και χρησιμοποιούνται ως εξής:



ΣΗΜΕΙΩΣΗ: Μια ΣΗΜΕΙΩΣΗ υποδεικνύει σημαντικές πληροφορίες που σας βοηθούν να αξιοποιήσετε καλύτερα το σύστημα του υπολογιστή σας.




ΠΡΟΣΟΧΗ: Η ΠΡΟΣΟΧΗ υποδεικνύει πιθανή βλάβη υλικού ή απώλεια δεδομένων και σας ενημερώνει πώς να αποφύγετε το πρόβλημα.





ΠΡΟΕΙΔΟΠΟΙΗΣΗ: Η ΠΡΟΕΙΔΟΠΟΙΗΣΗ υποδεικνύει τον κίνδυνο σωματικής βλάβης και σας ενημερώνει πώς να αποφύγετε το πρόβλημα.


Ορισμένες προειδοποιήσεις ενδέχεται να εμφανίζονται σε εναλλακτικές μορφές και να μην συνοδεύονται από εικονίδιο. Σε τέτοιες περιπτώσεις, η συγκεκριμένη μορφή παρουσίασης της προειδοποίησης επιβάλλεται από ρυθμιστική αρχή.


Τροφοδοσία

 Η οθόνη πρέπει να λειτουργεί μόνο με τον τύπο τροφοδοσίας που αναγράφεται στην ετικέτα. Εάν δεν είστε βέβαιοι για τον τύπο τροφοδοσίας στο σπίτι σας, συμβουλευτείτε τον πωλητή ή την τοπική εταιρεία ηλεκτρισμού.

 Η οθόνη είναι εξοπλισμένη με βύσμα τριών ακίδων με γείωση, δηλαδή βύσμα με τρίτη ακίδα γείωσης. Αυτό το βύσμα ταιριάζει μόνο σε πρίζα με γείωση, ως μέτρο ασφαλείας. Εάν η πρίζα σας δεν δέχεται το βύσμα τριών αγωγών, ζητήστε από ηλεκτρολόγο να εγκαταστήσει την κατάλληλη πρίζα ή χρησιμοποιήστε αντάπτορα για να γειώσετε με ασφάλεια τη συσκευή. Μην παρακάμψετε το σκοπό ασφαλείας της γειωμένης πρίζας.

 Αποσυνδέστε τη συσκευή κατά τη διάρκεια καταιγίδας ή όταν δεν θα χρησιμοποιηθεί για μεγάλα χρονικά διαστήματα. Αυτό θα προστατεύσει την οθόνη από ζημιές λόγω ηλεκτρικών υπερτάσεων.

 Μην υπερφορτώνετε πολύπριζα και καλώδια επέκτασης. Η υπερφόρτωση μπορεί να προκαλέσει πυρκαγιά ή ηλεκτροπληξία.

 Για να διασφαλίσετε ικανοποιητική λειτουργία, χρησιμοποιήστε την οθόνη μόνο με υπολογιστές πιστοποιημένους από UL που διαθέτουν κατάλληλα διαμορφωμένες πρίζες με τάση μεταξύ 100-240V AC, ελάχιστου 5A.

 Η πρίζα πρέπει να εγκαθίσταται κοντά στον εξοπλισμό και να είναι εύκολα προσβάσιμη.

Εγκατάσταση

! Μην τοποθετείτε την οθόνη σε ασταθή καροτσάκι, βάση, τρίποδο, στήριγμα ή τραπέζι. Αν η οθόνη πέσει, μπορεί να τραυματίσει άτομο και να προκαλέσει σοβαρές ζημιές σε αυτό το προϊόν. Χρησιμοποιήστε μόνο καροτσάκι, βάση, τρίποδο, στήριγμα ή τραπέζι που προτείνεται από τον κατασκευαστή ή πωλείται με αυτό το προϊόν. Ακολουθήστε τις οδηγίες του κατασκευαστή κατά την εγκατάσταση και χρησιμοποιήστε αξεσουάρ στήριξης που προτείνονται από τον κατασκευαστή. Ένα προϊόν μαζί με το καλάθι πρέπει να μετακινούνται με προσοχή.

! Μη σπρώχνετε ποτέ οποιοδήποτε αντικείμενο στην υποδοχή του περιβλήματος της οθόνης. Αυτό μπορεί να προκαλέσει βλάβη σε κυκλωματικά μέρη, με κίνδυνο πυρκαγιάς ή ηλεκτροπληξίας. Μη χύνετε ποτέ υγρά επάνω στην οθόνη.

! Μην τοποθετείτε το μπροστινό μέρος του προϊόντος στο πάτωμα.

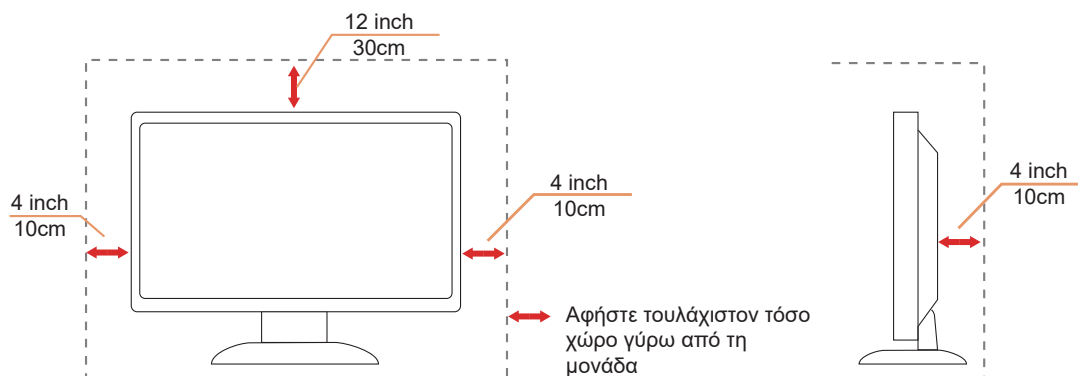
! Εάν τοποθετείτε την οθόνη σε τοίχο ή ράφι, χρησιμοποιήστε ένα κιτ στήριξης εγκεκριμένο από τον κατασκευαστή και ακολουθήστε τις οδηγίες του κιτ.

! Αφήστε ελεύθερο χώρο γύρω από την οθόνη όπως φαίνεται παρακάτω. Σε αντίθετη περίπτωση, η κυκλοφορία του αέρα μπορεί να είναι ανεπαρκής, με συνέπεια η υπερθέρμανση να προκαλέσει πυρκαγιά ή ζημιά στην οθόνη.

! Για να αποφύγετε ενδεχόμενες ζημιές, όπως η αποκόλληση του πάνελ από το πλαίσιο, βεβαιωθείτε ότι η οθόνη δεν κλίνει προς τα κάτω περισσότερο από -5 μοίρες. Εάν ξεπεραστεί η μέγιστη γωνία κλίσης προς τα κάτω των -5 μοιρών, η ζημιά στην οθόνη δεν καλύπτεται από την εγγύηση.


Δείτε παρακάτω τις προτεινόμενες περιοχές αερισμού γύρω από την οθόνη όταν είναι τοποθετημένη στον τοίχο ή στη βάση:

Εγκατεστημένη με βάση




Καθαρισμός


 Καθαρίζετε τακτικά το περίβλημα με ένα μαλακό πανί νωπό με νερό.

 Κατά τον καθαρισμό, χρησιμοποιήστε ένα μαλακό βαμβακερό ή μικροϊνών πανί. Το πανί πρέπει να είναι νωπό και σχεδόν στεγνό. Μην επιτρέπετε να εισέλθει υγρό στη θήκη.



 Παρακαλείσθε να αποσυνδέετε το καλώδιο τροφοδοσίας πριν από τον καθαρισμό του προϊόντος.


Άλλο


 Εάν το προϊόν εκπέμπει περίεργη οσμή, ήχο ή καπνό, αποσυνδέστε ΑΜΕΣΩΣ το φως τροφοδοσίας και επικοινωνήστε με το Κέντρο Εξυπηρέτησης.

 Βεβαιωθείτε ότι οι οπές αερισμού δεν εμποδίζονται από τραπέζι ή κουρτίνα.

 Μην εκθέτετε την οθόνη LCD σε ισχυρούς κραδασμούς ή κρούσεις κατά τη λειτουργία.

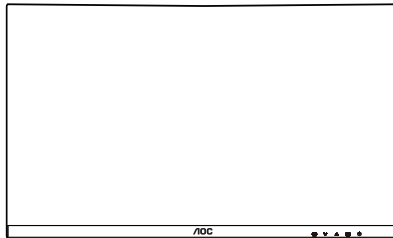
 Μην κτυπάτε ή ρίχνετε την οθόνη κατά τη λειτουργία ή τη μεταφορά.

 Τα καλώδια τροφοδοσίας πρέπει να έχουν έγκριση ασφαλείας. Για τη Γερμανία, πρέπει να είναι τύπου H03VV-F, 3G, 0.75 mm² ή ανώτερο.
Για άλλες χώρες, πρέπει να χρησιμοποιούνται ανάλογοι κατάλληλοι τύποι.

 Η υπερβολική ένταση ήχου από ακουστικά και ακουστικά κεφαλής μπορεί να προκαλέσει απώλεια ακοής. Η ρύθμιση του ισοσταθμιστή στο μέγιστο αυξάνει την τάση εξόδου των ακουστικών και επομένως το επίπεδο έντασης ήχου.

Ρύθμιση

Περιεχόμενα Συσκευασίας



Monitor

*



Quick Start Guide

*



Warranty Card



Stand



Base



Power Cable

*



HDMI Cable

*



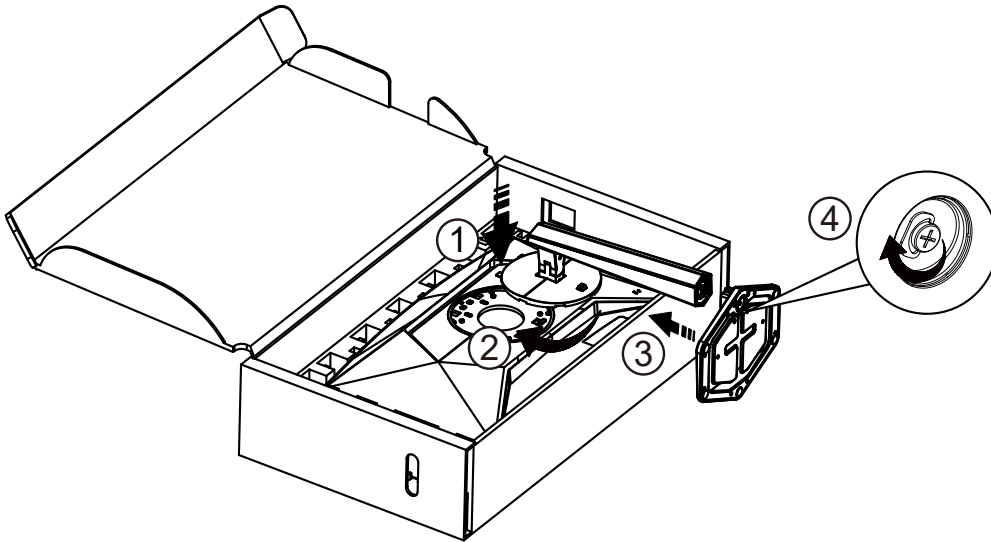
DisplayPort Cable

* Δεν παρέχονται όλα τα καλώδια σήματος για όλες τις χώρες και περιοχές. Παρακαλούμε συμβουλευτείτε τον τοπικό αντιπρόσωπο ή το υποκατάστημα της AOC για επιβεβαίωση.

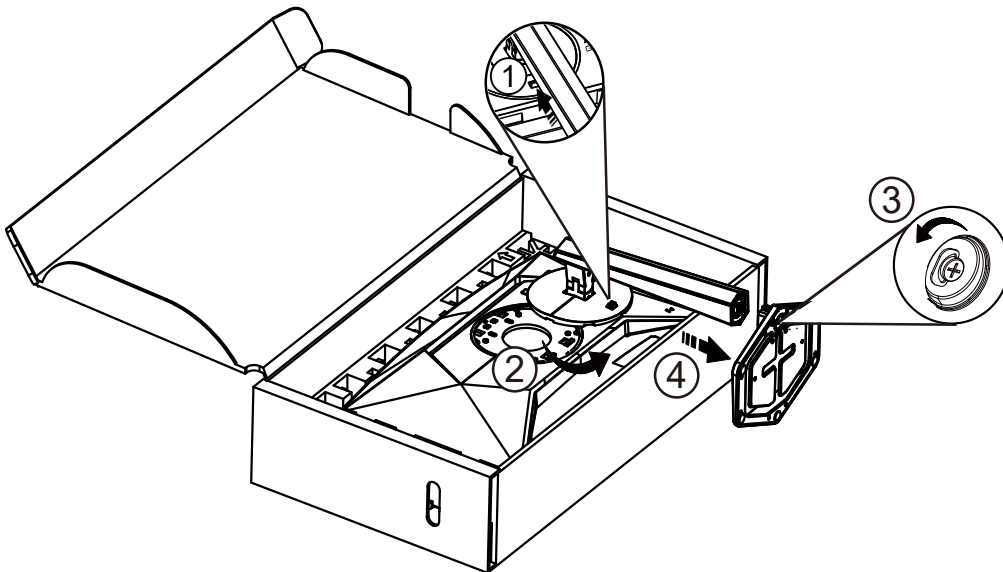
Στήριγμα και Βάση Στήριξης

Παρακαλούμε εγκαταστήστε ή αφαιρέστε τη βάση ακολουθώντας τα παρακάτω βήματα.

Εγκατάσταση:



Αφαίρεση:

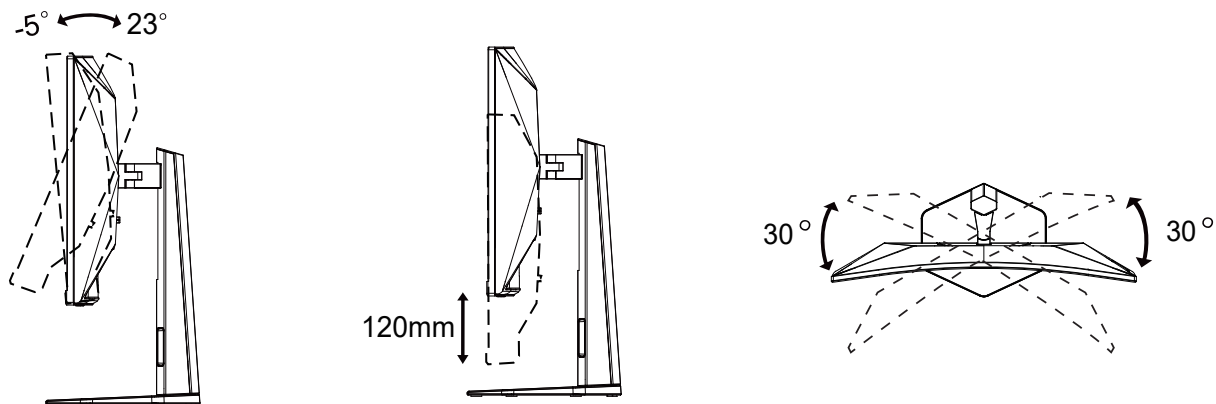


 ΣΗΜΕΙΩΣΗ: Ο σχεδιασμός της οθόνης μπορεί να διαφέρει από τον εικονιζόμενο.

Ρύθμιση Γωνίας Θέας

Για βέλτιστη εμπειρία θέας, συνιστάται ο χρήστης να βεβαιωθεί ότι μπορεί να βλέπει ολόκληρο το πρόσωπό του στην οθόνη και στη συνέχεια να ρυθμίσει τη γωνία της οθόνης σύμφωνα με την προσωπική του προτίμηση. Κρατήστε τη βάση ώστε να αποφύγετε την ανατροπή της οθόνης κατά τη ρύθμιση της γωνίας.

Μπορείτε να ρυθμίσετε την οθόνη όπως περιγράφεται παρακάτω:



ΣΗΜΕΙΩΣΗ:

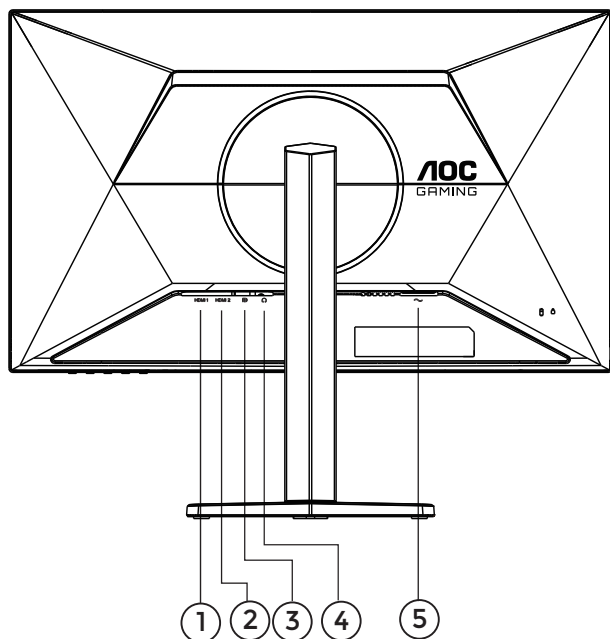
Μην αγγίζετε την οθόνη LCD κατά τη ρύθμιση της γωνίας. Η επαφή με την οθόνη LCD μπορεί να προκαλέσει ζημιά.

Προειδοποίηση

- Προκειμένου να αποφευχθεί πιθανή ζημιά στην οθόνη, όπως αποκόλληση πάνελ, βεβαιωθείτε ότι η οθόνη δεν κλίνει προς τα κάτω πέραν των -5 μοίρων.
- Μην πιέζετε την οθόνη κατά τη ρύθμιση της γωνίας της. Κρατήστε μόνο το περίβλημα.

Σύνδεση της Οθόνης

Συνδέσεις καλωδίων στο πίσω μέρος της οθόνης και του υπολογιστή:



1. HDMI 1
2. HDMI 2
3. DisplayPort
4. Ακουστικά
5. Τροφοδοσία

Σύνδεση στον Υπολογιστή

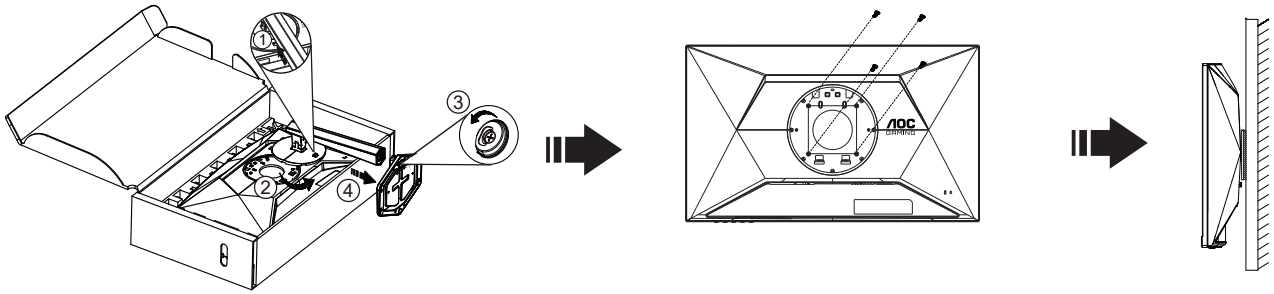
1. Συνδέστε το καλώδιο τροφοδοσίας σταθερά στο πίσω μέρος της οθόνης.
2. Απενεργοποιήστε τον υπολογιστή και αποσυνδέστε το καλώδιο τροφοδοσίας του.
3. Συνδέστε το καλώδιο σήματος οθόνης στον βίντεο σύνδεσμο στο πίσω μέρος του υπολογιστή σας.
4. Βάλτε τα καλώδια τροφοδοσίας του υπολογιστή και της οθόνης σε μια κοινή ηλεκτρική πρίζα.
5. Ενεργοποιήστε τον υπολογιστή και την οθόνη.

Αν η οθόνη εμφανίζει εικόνα, η εγκατάσταση έχει ολοκληρωθεί. Αν δεν εμφανίζεται εικόνα, παρακαλούμε ανατρέξτε στην ενότητα Αντιμετώπιση Προβλημάτων.

Για την προστασία των συσκευών, απενεργοποιείτε πάντα τον υπολογιστή και την οθόνη LCD πριν από οποιαδήποτε σύνδεση.

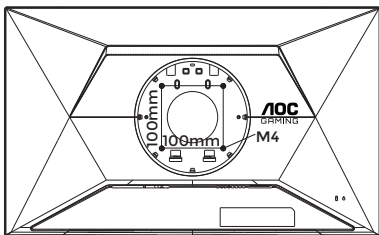
Εγκατάσταση στον Τοίχο

Προετοιμασία για Εγκατάσταση Προαιρετικού Βραχίονα Στήριξης στον Τοίχο.

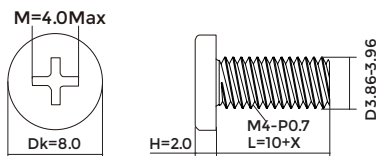


Η οθόνη αυτή μπορεί να προσαρτηθεί σε βραχίονα τοίχου που αγοράζεται ξεχωριστά. Αποσυνδέστε την τροφοδοσία πριν από αυτή τη διαδικασία. Ακολουθήστε τα παρακάτω βήματα:

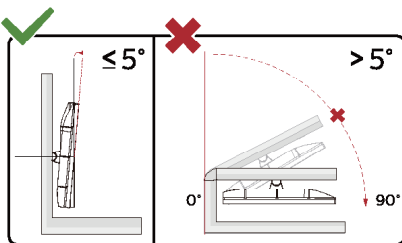
1. Αφαιρέστε τη βάση.
2. Ακολουθήστε τις οδηγίες του κατασκευαστή για τη συναρμολόγηση του βραχίονα τοίχου.
3. Τοποθετήστε τον βραχίονα τοίχου στο πίσω μέρος της οθόνης. Ευθυγραμμίστε τις οπές του βραχίονα με τις οπές στο πίσω μέρος της οθόνης.
4. Τοποθετήστε τις 4 βίδες στις οπές και σφίξτε τις.
5. Επανασυνδέστε τα καλώδια. Ανατρέξτε στο εγχειρίδιο χρήστη που συνοδεύει τον προαιρετικό βραχίονα τοίχου για οδηγίες τοποθέτησης στον τοίχο.



Προδιαγραφές βιδών επίτοιχης τοποθέτησης: M4*(10+X)mm (X=Πάχος βραχίονα επίτοιχης τοποθέτησης)



Σημείωση: Οι οπές βιδών στήριξης VESA δεν είναι διαθέσιμες σε όλα τα μοντέλα. Παρακαλούμε ελέγξτε με τον αντιπρόσωπο ή την επίσημη υπηρεσία της AOC. Επικοινωνήστε πάντα με τον κατασκευαστή για την εγκατάσταση στον τοίχο.



* Ο σχεδιασμός της οθόνης ενδέχεται να διαφέρει από αυτόν που εμφανίζεται στις εικόνες.

ΠΡΟΕΙΔΟΠΟΙΗΣΗ:

1. Προκειμένου να αποφευχθεί πιθανή ζημιά στην οθόνη, όπως αποκόλληση πάνελ, βεβαιωθείτε ότι η οθόνη δεν κλίνει προς τα κάτω πέραν των -5 μοίρων.
2. Μην πιέζετε την οθόνη κατά τη ρύθμιση της γωνίας της. Κρατήστε μόνο το περίβλημα.

Λειτουργία Adaptive-Sync

1. Η λειτουργία Adaptive-Sync λειτουργεί με DisplayPort/HDMI.
2. Συμβατές κάρτες γραφικών: Η προτεινόμενη λίστα είναι η παρακάτω και μπορεί επίσης να ελεγχθεί στην ιστοσελίδα www.AMD.com.

Κάρτες γραφικών

- Σειρά Radeon™ RX Vega
- Σειρά Radeon™ RX 500
- Σειρά Radeon™ RX 400
- Σειρά Radeon™ R9/R7 300 (εκτός R9 370/X, R7 370/X, R7 265)
- Radeon™ Pro Duo (2016)
- Σειρά Radeon™ R9 Nano
- Σειρά Radeon™ R9 Fury
- Σειρά Radeon™ R9/R7 200 (εκτός R9 270/X, R9 280/X)

Επεξεργαστές

- AMD Ryzen™ 7 2700U
- AMD Ryzen™ 5 2500U
- AMD Ryzen™ 5 2400G
- AMD Ryzen™ 3 2300U
- AMD Ryzen™ 3 2200G
- AMD PRO A12-9800
- AMD PRO A12-9800E
- AMD PRO A10-9700
- AMD PRO A10-9700E
- AMD PRO A8-9600
- AMD PRO A6-9500
- AMD PRO A6-9500E
- AMD PRO A12-8870
- AMD PRO A12-8870E
- AMD PRO A10-8770
- AMD PRO A10-8770E
- AMD PRO A10-8750B
- AMD PRO A8-8650B
- AMD PRO A6-8570
- AMD PRO A6-8570E
- AMD PRO A4-8350B
- AMD A10-7890K
- AMD A10-7870K
- AMD A10-7850K
- AMD A10-7800
- AMD A10-7700K
- AMD A8-7670K
- AMD A8-7650K
- AMD A8-7600
- AMD A6-7400K

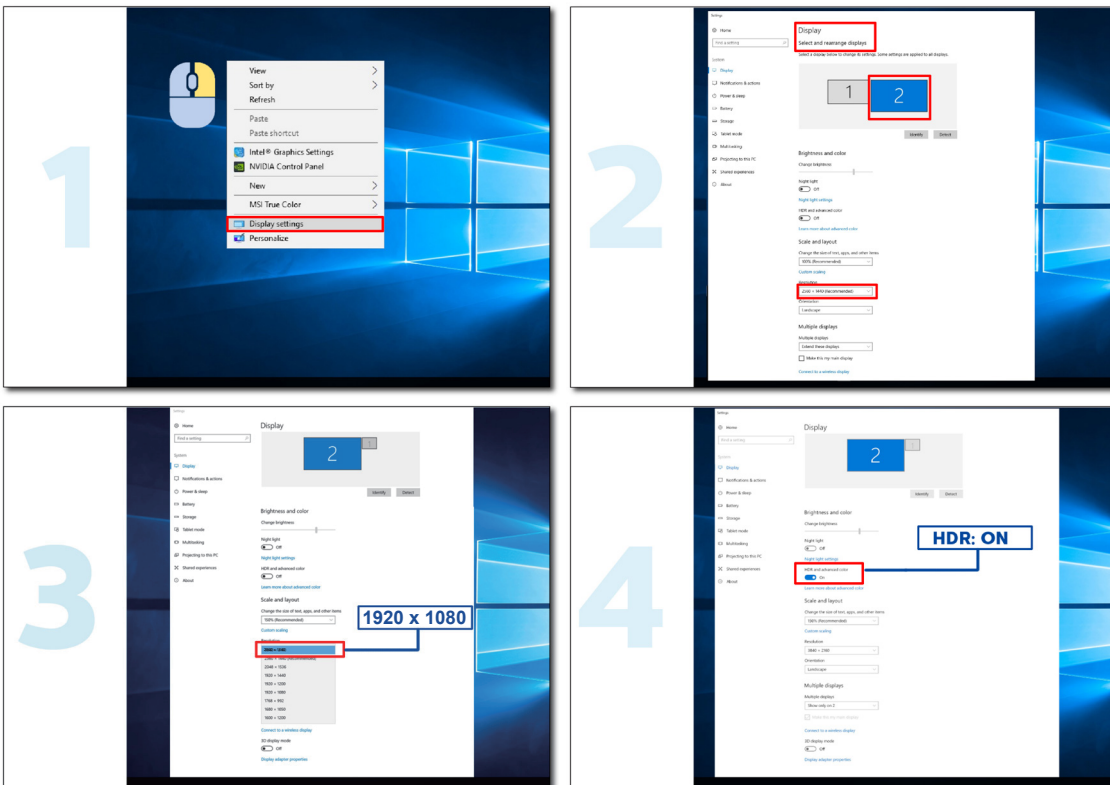
HDR

Είναι συμβατή με σήματα εισόδου σε μορφή HDR10.

Η οθόνη μπορεί να ενεργοποιηθεί αυτόματα τη λειτουργία HDR εάν ο αναπαραγωγέας και το περιεχόμενο είναι συμβατά. Παρακαλούμε επικοινωνήστε με τον κατασκευαστή της συσκευής και τον πάροχο του περιεχομένου για πληροφορίες σχετικά με τη συμβατότητα της συσκευής και του περιεχομένου σας. Παρακαλούμε επιλέξτε «OFF» για τη λειτουργία HDR όταν δεν χρειάζεστε τη λειτουργία αυτόματης ενεργοποίησης.

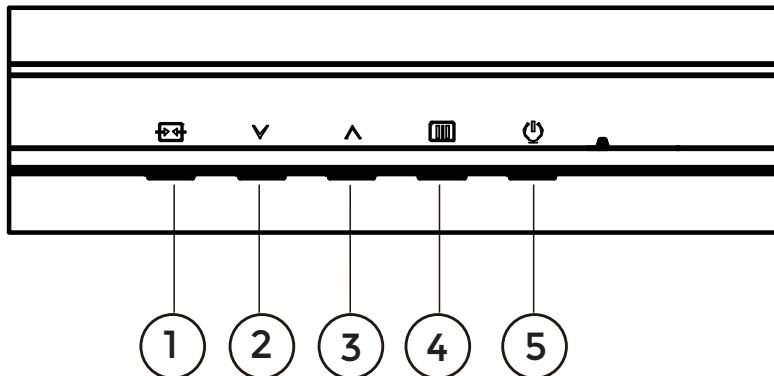
Σημείωση:

1. Δεν απαιτείται ειδική ρύθμιση για τη διεπαφή DisplayPort/HDMI σε εκδόσεις WIN10 παλαιότερες της V1703.
2. Μόνο η διεπαφή HDMI είναι διαθέσιμη και η διεπαφή DisplayPort δεν λειτουργεί στην έκδοση WIN10 V1703.
3. Η ανάλυση 3840x2160@50Hz/60Hz προτείνεται μόνο για Blu-ray Player, Xbox και PlayStation.
4. Ρυθμίσεις Οθόνης:
 - α. Η ανάλυση της οθόνης έχει οριστεί στα 1920*1080 και το HDR έχει προεπιλεγεί σε ON.
 - β. Με την είσοδο σε μια εφαρμογή, το καλύτερο αποτέλεσμα HDR επιτυγχάνεται όταν η ανάλυση αλλάζει σε 1920*1080 (εφόσον είναι διαθέσιμη).



Ρύθμιση

Συντομεύσεις



1	Πηγή/Έξοδος
2	Πλήκτρο Χρήστη (Λειτουργία Παιχνιδιού)
3	Σημείο Ρύθμισης
4	Μενού/Επιβεβαίωση
5	Τροφοδοσία

Μενού/Επιβεβαίωση

Πατήστε για να εμφανίσετε το OSD ή για να επιβεβαιώσετε την επιλογή.

Τροφοδοσία

Πατήστε το πλήκτρο Ενεργοποίησης για να ενεργοποιήσετε την οθόνη.

Σημείο Ρύθμισης

Όταν δεν υπάρχει OSD, πατήστε το πλήκτρο Σημείο Ρύθμισης για να εμφανίσετε ή να αποκρύψετε το Σημείο Ρύθμισης.

Πλήκτρο Χρήστη (Λειτουργία Παιχνιδιού)

Προσαρμογή χρήση “V” Μενού συντομεύσεων πλήκτρων: Λειτουργία Παιχνιδιού/Μετρητής Καρέ. Η προεπιλογή είναι η Λειτουργία Παιχνιδιού.

Όταν δεν υπάρχει OSD, πατήστε “V” το πλήκτρο για να ανοίξετε τη λειτουργία Λειτουργία Παιχνιδιού, και στη συνέχεια πατήστε “V” ή “^” το πλήκτρο για να επιλέξετε τη λειτουργία Παιχνιδιού (Standard, FPS, RTS, Racing, Gamer 1, Gamer 2 ή Gamer 3) ανάλογα με τον διαφορετικό τύπο παιχνιδιού.

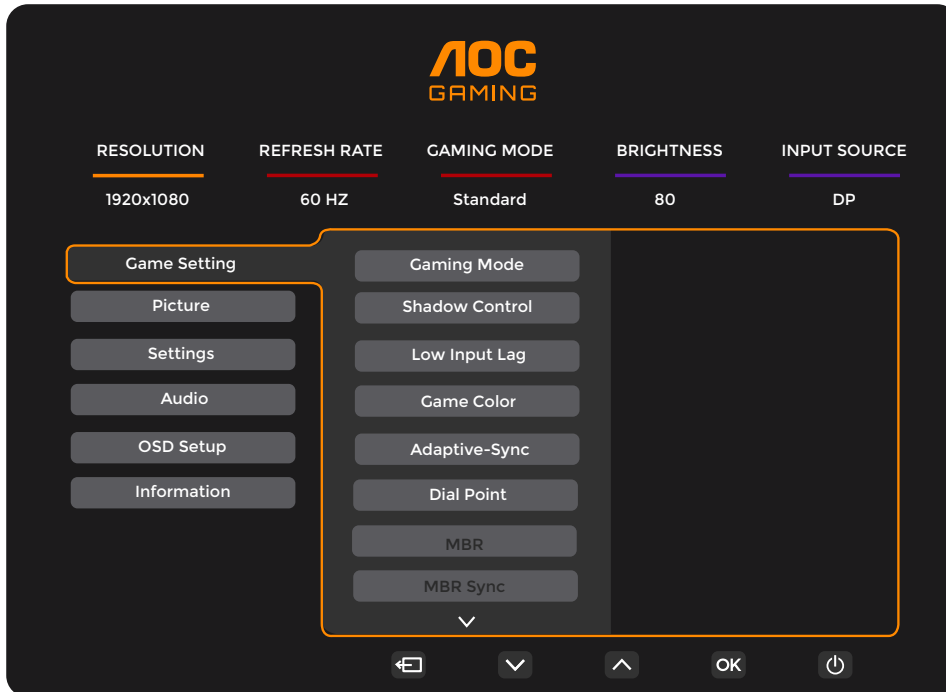
Πηγή/Έξοδος







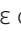




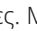

Όταν το OSD είναι κλειστό, η πίεση του πλήκτρου Πηγή/Έξοδος ενεργοποιεί τη λειτουργία συντόμευσης Πηγής.

Όταν το μενού OSD είναι ενεργό, αυτό το πλήκτρο λειτουργεί ως πλήκτρο εξόδου (για έξοδο από το μενού OSD).

Ρύθμιση OSD

Βασικές και απλές οδηγίες για τα πλήκτρα ελέγχου.

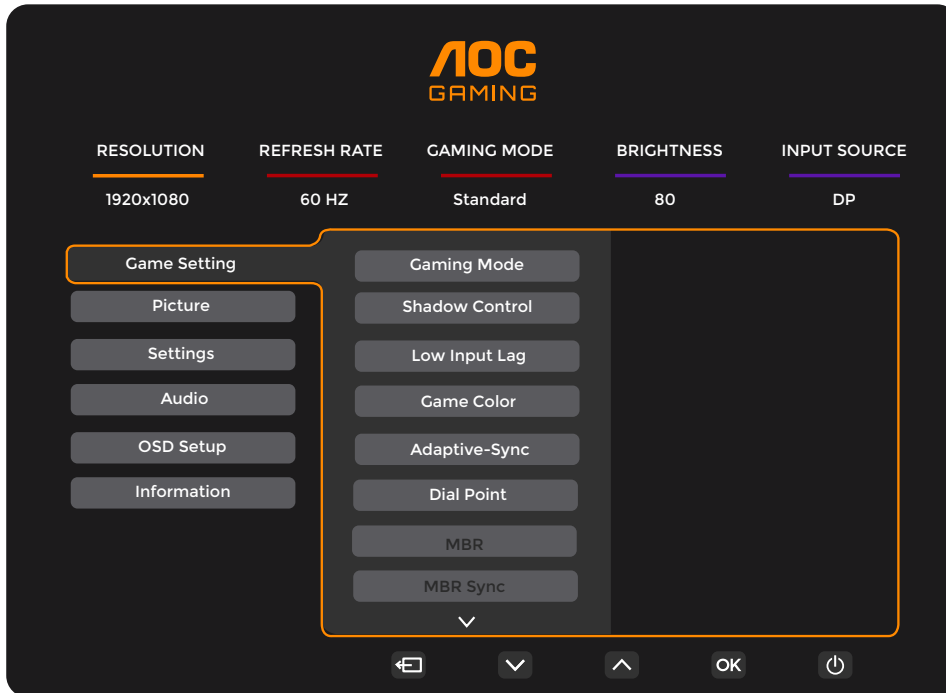


- 1). Πατήστε το  κουμπί MENU για να ενεργοποιήσετε το παράθυρο OSD.
- 2). Πατήστε  για να περιηγηθείτε στις λειτουργίες. Μόλις επισημανθεί η επιθυμητή λειτουργία, πατήστε  το κουμπί MENU / OK για να την ενεργοποιήσετε, πατήστε  για να περιηγηθείτε στις λειτουργίες του υπομενού. Μόλις επισημανθεί η επιθυμητή λειτουργία υπομενού, πατήστε  το κουμπί MENU / OK για να την ενεργοποιήσετε.
- 3). Πατήστε  ή  για να αλλάξετε τις ρυθμίσεις της επιλεγμένης λειτουργίας. Πατήστε  /  για έξοδο. Εάν θέλετε να ρυθμίσετε κάποια άλλη λειτουργία, επαναλάβετε τα βήματα 2-3.
- 4). Λειτουργία Κλειδώματος OSD: Για να κλειδώσετε το OSD, πατήστε παρατεταμένα το  Πατήστε το κουμπί MENU ενώ η οθόνη είναι απενεργοποιημένη και στη συνέχεια πατήστε  το κουμπί τροφοδοσίας για να ενεργοποιήσετε την οθόνη. Για ξεκλείδωμα του OSD - πατήστε και κρατήστε πατημένο το  Πατήστε το κουμπί MENU ενώ η οθόνη είναι απενεργοποιημένη και στη συνέχεια πατήστε  κουμπί τροφοδοσίας για να ενεργοποιήσετε την οθόνη.

Σημειώσεις:

- 1). Εάν το προϊόν διαθέτει μόνο μία είσοδο σήματος, το στοιχείο «Επιλογή Εισόδου» δεν μπορεί να ρυθμιστεί.
- 2). Εάν η ανάλυση του εισερχόμενου σήματος είναι η εγγενής ανάλυση ή Adaptive-Sync, τότε το στοιχείο «Αναλογία Εικόνας» είναι άκυρο.

Ρυθμίσεις παιχνιδιού



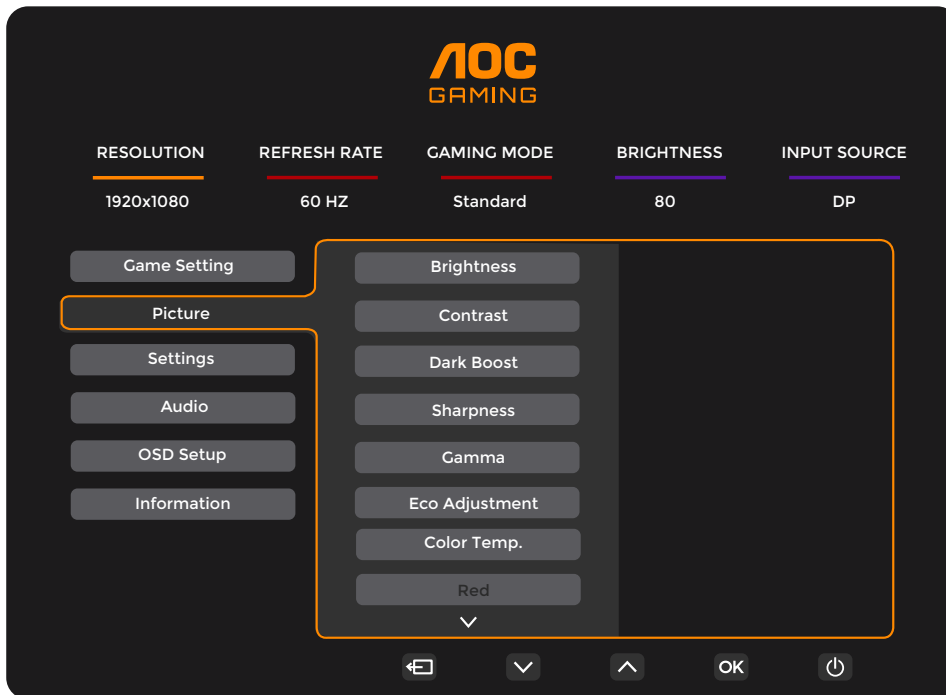
Λειτουργία Παιχνιδιού	Τυπική	Βελτιώνει την αναγνωσιμότητα για κατάλληλα παιχνίδια διαδικτύου και κινητών.
	FPS	Για παιχνίδια FPS (First Person Shooters). Βελτιώνει το επίπεδο του μαύρου σε σκοτεινό θέμα.
	RTS	Για παιχνίδια RTS (Real Time Strategy). Βελτιώνει την ποιότητα της εικόνας.
	Αγώνες	Για παιχνίδια Αγώνων, παρέχει τον ταχύτερο χρόνο απόκρισης και υψηλό κορεσμό χρωμάτων.
	Παίκτης 1	Οι ρυθμίσεις προτίμησης του χρήστη αποθηκεύτηκαν ως Gamer 1.
	Gamer 2	Οι ρυθμίσεις προτίμησης του χρήστη αποθηκεύτηκαν ως Gamer 2.
	Gamer 3	Οι ρυθμίσεις προτίμησης του χρήστη αποθηκεύτηκαν ως Gamer 3.
Έλεγχος Σκιάς	0 ~ 20	Η προεπιλεγμένη τιμή του Ελέγχου Σκιάς είναι 0. Ο τελικός χρήστης μπορεί να ρυθμίσει από 0 έως 20 για αύξηση της ευκρίνειας της εικόνας. Εάν η εικόνα είναι πολύ σκοτεινή για να διακρίνονται καθαρά οι λεπτομέρειες, ρυθμίστε από 0 έως 20 για να επιτύχετε καθαρή εικόνα.
Χαμηλή Καθυστερήση Εισόδου	Απενεργοποίηση / Ενεργοποίηση	Απενεργοποιήστε το πλαίσιο μνήμης (frame buffer) για μείωση της καθυστέρησης εισόδου.
Χρώμα Παιχνιδιού	0 ~ 20	Το Χρώμα Παιχνιδιού παρέχει επίπεδα 0 έως 20 για την προσαρμογή του κορεσμού, με σκοπό την καλύτερη απεικόνιση. Απενεργοποίηση ή Ενεργοποίηση του Adaptive-Sync.
Adaptive-Sync	Απενεργοποίηση / Ενεργοποίηση	Υπενθύμιση λειτουργίας Adaptive-Sync: Όταν η λειτουργία Adaptive-Sync είναι ενεργοποιημένη, ενδέχεται να εμφανιστούν αναλαμπές σε ορισμένα περιβάλλοντα παιχνιδιών.
Σ η μ ε ί ο Ρύθμισης	Απενεργοποίηση / Ενεργοποίηση / Δυναμικό	Η λειτουργία "Dial Point" τοποθετεί έναν δείκτη στόχευσης στο κέντρο της οθόνης για να βοηθήσει τους παίκτες να παίξουν παιχνίδια Πρώτου Προσώπου (FPS) με ακριβή και ευστοχία στόχευση.
MBR	0 ~ 20	Η λειτουργία MBR (Μείωση Θολώματος Κίνησης) προσφέρει 0 έως 20 επίπεδα ρύθμισης για τη μείωση του θολώματος κίνησης. Σημείωση: Η λειτουργία MBR είναι διαθέσιμη μόνο όταν η λειτουργία Adaptive-Sync είναι απενεργοποιημένη και η συχνότητα πεδίου είναι $\geq 75\text{Hz}$.
Συγχρονισμός MBR	Απενεργοποίηση / Ενεργοποίηση	Απενεργοποιήστε ή ενεργοποιήστε το συγχρονισμό MBR (Αφαίρεση θολώματος κίνησης). Σημείωση: Η λειτουργία συγχρονισμού MBR λειτουργεί όταν η λειτουργία Adaptive-Sync είναι ενεργοποιημένη, το σήμα εισόδου έχει μεταβλητή συχνότητα και η συχνότητα πεδίου είναι $\geq 75\text{Hz}$.

Overdrive	Κανονικό	Ρυθμίστε τον χρόνο απόκρισης. Σημείωση:
	Γρήγορο	1. Εάν ο χρήστης ρυθμίσει το OverDrive στο «Ταχύτερο», η εμφανιζόμενη εικόνα ενδέχεται να εμφανίζεται θολή. Οι χρήστες μπορούν να ρυθμίσουν το επίπεδο OverDrive ή να το απενεργοποιήσουν, ανάλογα με τις προτιμήσεις τους.
	Πιο γρήγορο	
	Το ταχύτερο	2. Η λειτουργία «Extreme» είναι προαιρετική όταν η λειτουργία Adaptive-Sync είναι απενεργοποιημένη και ο ρυθμός ανανέωσης είναι $\geq 75\text{Hz}$.
	Extreme	3. Η φωτεινότητα της οθόνης μειώνεται όταν η λειτουργία «Extreme» είναι ενεργοποιημένη.
Μετρητής καρτέ	Ανενεργό / Δεξιά-πάνω / Δεξιά-κάτω / Αριστερά-πάνω / Αριστερά-κάτω	Εμφάνιση της συχνότητας V στην επιλεγμένη γωνία της οθόνης.

Σημείωση:

- Όταν η «Λειτουργία HDR» στην ενότητα «Εικόνα» είναι ενεργοποιημένη, τα στοιχεία «Έλεγχος Σκιάς» και «Χρώμα Παιχνιδιού» δεν μπορούν να ρυθμιστούν.
- Όταν το «HDR» στην ενότητα «Εικόνα» είναι ρυθμισμένο σε «DisplayHDR», τα στοιχεία «Λειτουργία Παιχνιδιού», «Έλεγχος Σκιάς» και «Χρώμα Παιχνιδιού», «MBR» και «Συγχρονισμός MBR» δεν μπορούν να ρυθμιστούν. Η επιλογή «Extreme» στην ενότητα «Overdrive» δεν είναι διαθέσιμη.
Όταν το «HDR» στην ενότητα «Εικόνα» είναι ρυθμισμένο σε «HDR Picture», «HDR Movie» ή «HDR Game», τα στοιχεία «Λειτουργία Παιχνιδιού», «Χρώμα Παιχνιδιού», «MBR» και «Συγχρονισμός MBR» δεν μπορούν να ρυθμιστούν. Η επιλογή «Extreme» στην ενότητα «Overdrive» δεν είναι διαθέσιμη.
- Όταν ο «Χρωματικός Χώρος» στην ενότητα «Εικόνα» είναι ρυθμισμένος σε «sRGB», τα στοιχεία «Έλεγχος Σκιάς», «Χρώμα Παιχνιδιού», «MBR» και «Συγχρονισμός MBR» δεν μπορούν να ρυθμιστούν. Η επιλογή «Extreme» στην ενότητα «Overdrive» δεν είναι διαθέσιμη.

Εικόνα



Φωτεινότητα	0-100	Ρύθμιση Οπίσθιου Φωτισμού.
Αντίθεση	0-100	Αντίθεση από Ψηφιακό Καταχωρητή.
Ενίσχυση Σκοτεινών	Ανενεργό / Επίπεδο 1 / Επίπεδο 2 / Επίπεδο 3	Ενισχύστε τις λεπτομέρειες της οθόνης στις σκοτεινές ή φωτεινές περιοχές, προσαρμόζοντας τη φωτεινότητα στις φωτεινές ζώνες και διασφαλίζοντας ότι δεν υπάρχει υπερβολικός κορεσμός.
Οξύτητα	0-100	Ρύθμιση Οξύτητας.
Γάμμα	1.8 / 2.0 / 2.2 / 2.4 / 2.6	Ρύθμιση Γάμμα.
Ρύθμιση Οικολογίας	Τυπική	Τυπική Λειτουργία.
	Κείμενο	Λειτουργία Κειμένου.
	Διαδίκτυο	Λειτουργία Διαδικτύου.
	Παιχνίδι	Λειτουργία Παιχνιδιού.
	Ταινία	Λειτουργία Ταινίας.
	Αθλητικά	Λειτουργία Αθλημάτων.
	Ανάγνωση	Λειτουργία Ανάγνωσης.
Θερμοκρασία Χρώματος.	Ζεστή	Επαναφορά ζεστής θερμοκρασίας χρώματος από EEPROM.
	Κανονική	Επαναφορά κανονικής θερμοκρασίας χρώματος από EEPROM.
	Δροσερή	Επαναφορά δροσερής θερμοκρασίας χρώματος από EEPROM.
	Χρήστης	Επαναφορά θερμοκρασίας χρώματος από EEPROM.
Κόκκινο	0-100	Ενίσχυση κόκκινου από ψηφιακό καταχωρητή.
Πράσινο	0-100	Ενίσχυση του πράσινου από τον ψηφιακό καταχωρητή.
Μπλε	0-100	Ενίσχυση του μπλε από τον ψηφιακό καταχωρητή.

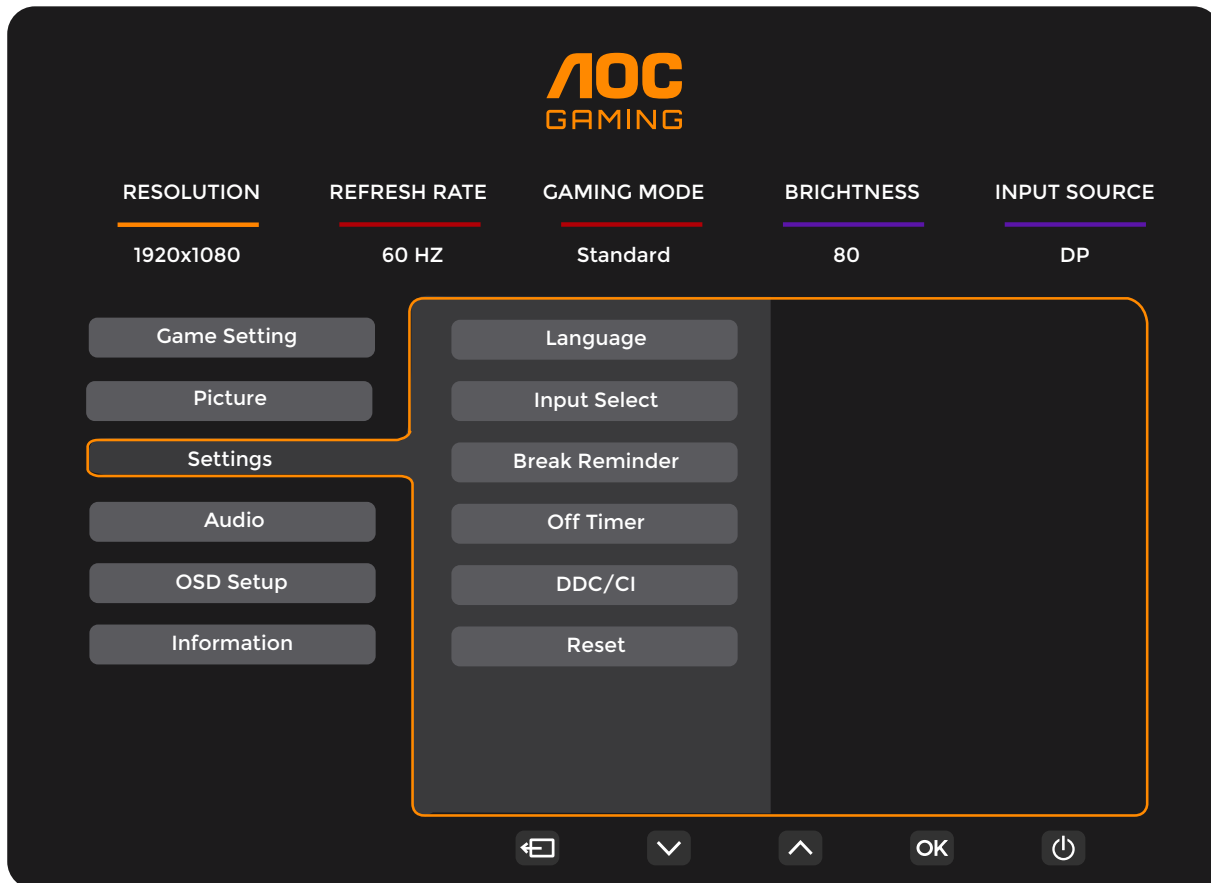
R. Κορεσμός	0-100	Ρυθμίστε τον R. Κορεσμό.
G. Κορεσμός	0-100	Ρυθμίστε τον G. Κορεσμό.
B. Κορεσμός	0-100	Ρυθμίστε τον B. Κορεσμό.
C. Κορεσμός	0-100	Ρυθμίστε τον C. Κορεσμό.
M. Κορεσμός	0-100	Ρυθμίστε τον M. Κορεσμό.
Υ. Κορεσμός	0-100	Ρυθμίστε τον Υ. Κορεσμό.
R. Απόχρωση	0-100	Ρυθμίστε την R. Απόχρωση.
G.Hue	0-100	Ρύθμιση του G.Hue.
B.Hue	0-100	Ρύθμιση του B.Hue.
C.Hue	0-100	Ρύθμιση του C.Hue.
M.Hue	0-100	Ρύθμιση του M.Hue.
Υ.Hue	0-100	Ρύθμιση του Υ.Hue.
HDR	Απενεργοποίηση	Ορίστε το προφίλ HDR σύμφωνα με τις απαιτήσεις χρήσης σας. Σημείωση: Όταν ανιχνεύεται HDR, εμφανίζεται η επιλογή HDR για ρύθμιση.
	DisplayHDR	
	Εικόνα HDR	
	Ταινία HDR	
	Παιχνίδι HDR	
Λειτουργία HDR	Απενεργοποίηση	Βελτιστοποιημένο για το χρώμα και την αντίθεση της εικόνας, ώστε να προσομοιάζει το εφέ HDR. Σημείωση: Όταν δεν ανιχνεύεται HDR, εμφανίζεται η επιλογή Λειτουργία HDR για ρύθμιση.
	Εικόνα HDR	
	Ταινία HDR	
	Παιχνίδι HDR	
DCR	Απενεργοποίηση	Απενεργοποίηση δυναμικής αναλογίας αντίθεσης.
	Ενεργό	Ενεργοποίηση δυναμικής αναλογίας αντίθεσης.
Χρωματικός Χώρος	Πρωτότυπο πάνελ	Πάνελ με πρότυπο χρωματικό χώρο.
	sRGB	Χρωματικός Χώρος sRGB.
Λειτουργία LowBlue	Απενεργοποίηση	Μείωση της μπλε ακτινοβολίας μέσω ρύθμισης της θερμοκρασίας χρώματος.
	Πολυμέσα	
	Διαδίκτυο	
	Γραφείο	
	Ανάγνωση	

Αναλογία Εικόνας	Πλήρης / Αναλογία / 1:1 / 17" (4:3) / 19" (4:3) / 19" (5:4) / 19"W (16:10) / 21.5"W (16:9)/ 22"W (16:10)/ 23"W (16:9) / 23,6"W (16:9) / 24"W (16:9)	Επιλέξτε αναλογία εικόνας για την οθόνη.
---------------------	---	--

Σημείωση:

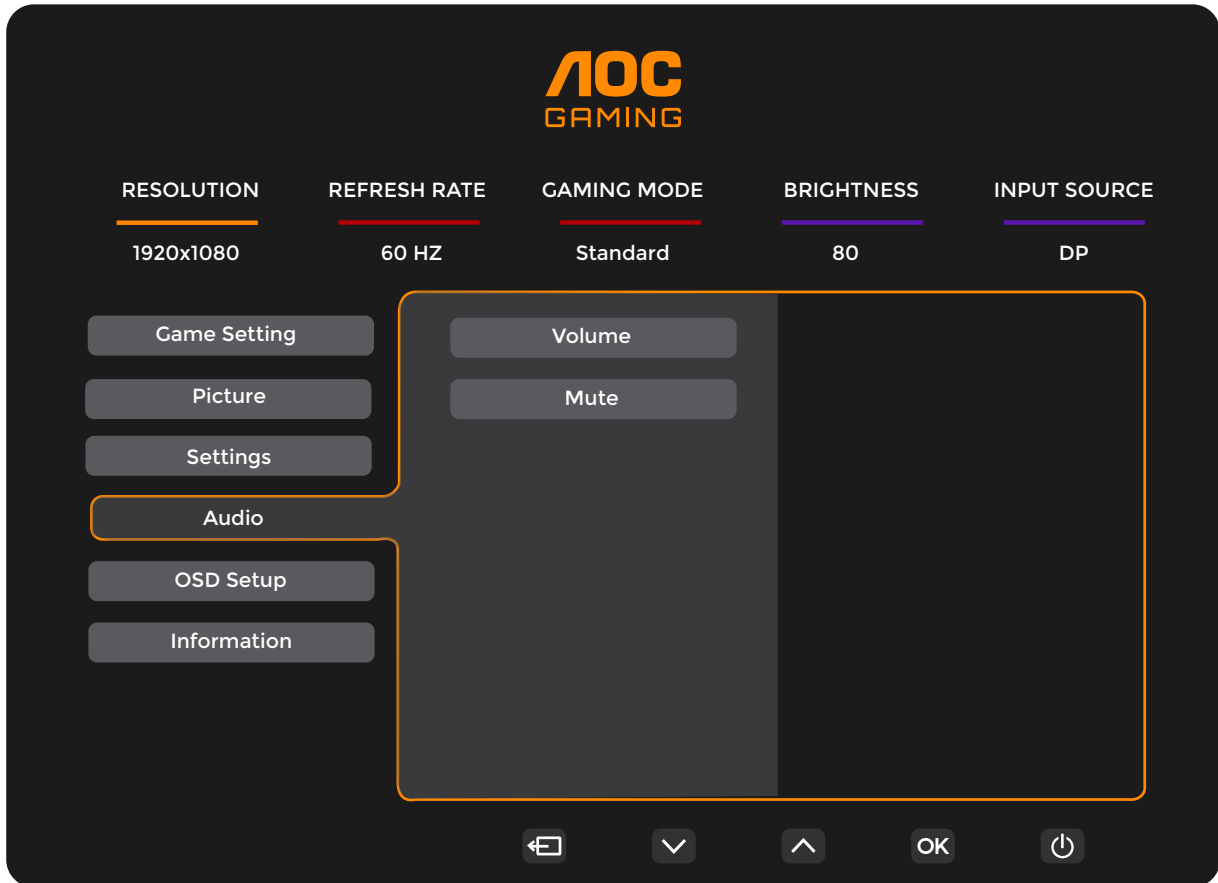
- 1). Όταν η «Λειτουργία HDR» είναι ενεργοποιημένη, τα στοιχεία «Αντίθεση», «Ενίσχυση Σκοτεινών», «Gamma», «Προσαρμογή Eco», «Θερμοκρασία Χρώματος», «Χρωματικός Χώρος» και «Λειτουργία LowBlue» δεν μπορούν να ρυθμιστούν.
- 2). Όταν το «HDR» έχει ρυθμιστεί σε «DisplayHDR», όλα τα στοιχεία υπό την κατηγορία «Εικόνα» εκτός από τα «HDR» και «Οξύτητα» δεν μπορούν να ρυθμιστούν. Όταν το «HDR» είναι ρυθμισμένο σε «HDR Picture», «HDR Movie» ή «HDR Game», τα στοιχεία «Gamma», «Προσαρμογή Eco», «Θερμοκρασία Χρώματος», «DCR», «Χρωματικός Χώρος» και «Λειτουργία LowBlue» δεν μπορούν να ρυθμιστούν.
- 3). Όταν ο «Χρωματικός Χώρος» έχει οριστεί σε «sRGB» ή «DCI-P3», τα στοιχεία «Αντίθεση», «Ενίσχυση Σκοτεινών», «Gamma», «Προσαρμογή Eco», «Θερμοκρασία Χρώματος», «6-Άξονας Κορεσμός/Απόχρωση», «Λειτουργία HDR» και «Λειτουργία LowBlue» δεν μπορούν να ρυθμιστούν.
- 4). Όταν η ρύθμιση «Προσαρμογή Eco» είναι σε Ανάγνωση, δεν μπορούν να ρυθμιστούν οι παράμετροι «Αντίθεση», «Θερμοκρασία Χρώματος», «DCR», «Χρωματικός Χώρος» και «Λειτουργία Χαμηλού Μπλε».
- 5). Όταν η «Λειτουργία Παιχνιδιού» στις «Ρυθμίσεις Παιχνιδιού» δεν είναι η «Τυπική» λειτουργία, δεν μπορεί να ρυθμιστεί το στοιχείο «Κορεσμός/Απόχρωση 6-Αξόνων».

Ρυθμίσεις



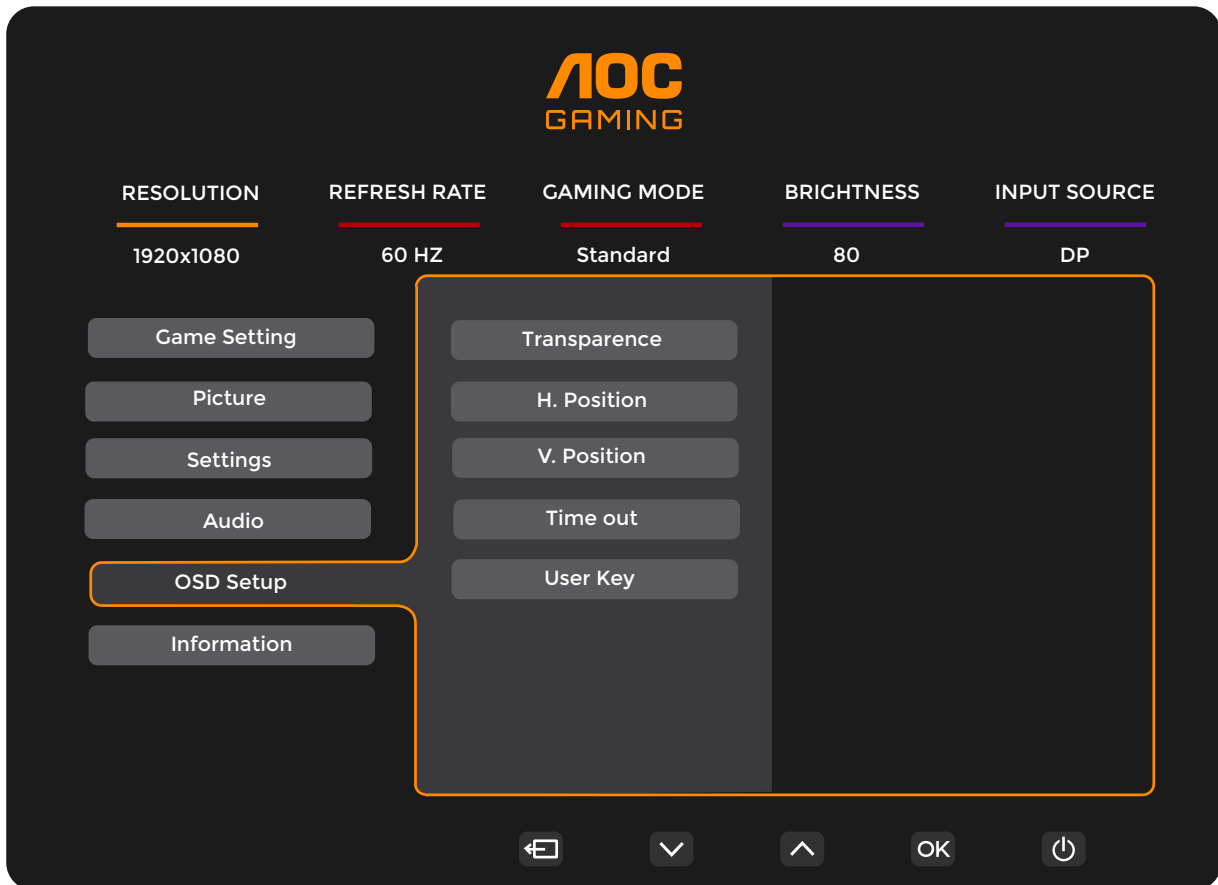
Γλώσσα		Επιλέξτε τη γλώσσα του μενού OSD.
Επιλογή Εισόδου	Αυτόματη / HDMI1 / HDMI2 / DP	Επιλέξτε την πηγή σήματος εισόδου.
Υπενθύμιση Διαλείμματος	Απενεργοποίηση / Ενεργοποίηση	Υπενθύμιση διαλείμματος εάν ο χρήστης εργάζεται συνεχόμενα για περισσότερο από 1 ώρα.
Χρονόμετρο Απενεργοποίησης	0-24 ώρες	Επιλέξτε χρόνο απενεργοποίησης DC.
DDC/CI	Όχι / Ναι	Ενεργοποίηση ή Απενεργοποίηση της υποστήριξης DDC/CI.
Επαναφορά	Όχι / Ναι	Επαναφορά μενού στις προεπιλεγμένες ρυθμίσεις.

Ήχος



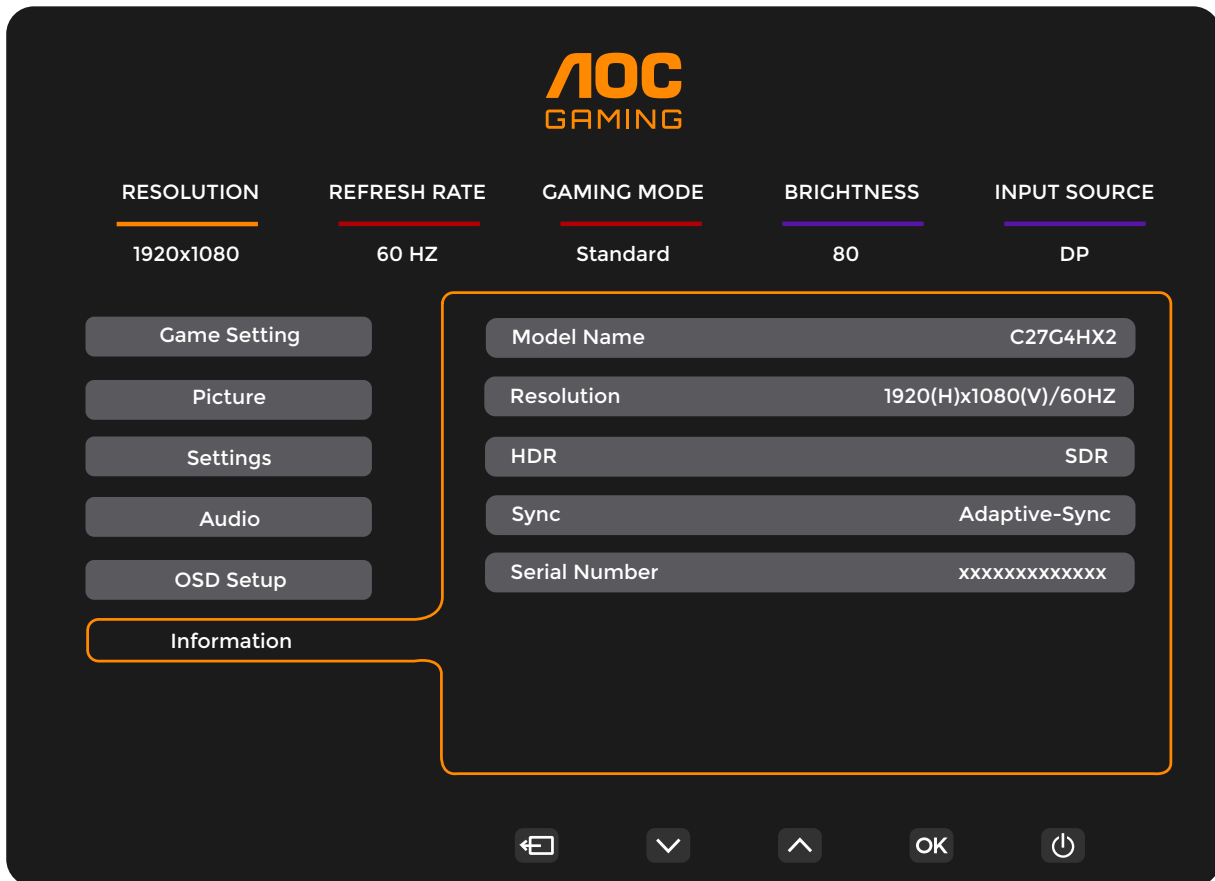
Ένταση	0-100	Ρύθμιση έντασης.
Σίγαση	Απενεργοποίηση / Ενεργοποίηση	Σίγαση της έντασης.

Ρύθμιση OSD



Διαφάνεια	0-100	Ρύθμιση διαφάνειας του OSD.
Οριζόντια Θέση	0-100	Ρύθμιση οριζόντιας θέσης του OSD.
Κάθετη Θέση	0-100	Ρύθμιση κάθετης θέσης του OSD.
Χρόνος Απενεργοποίησης	5-120	Ρύθμιση χρόνου απενεργοποίησης του OSD.
Πλήκτρο Χρήστη	Λειτουργία Παιχνιδιού / Μετρητής Καρέ	Προσαρμογή χρήστη "V" Μενού συντομεύσεων πλήκτρων.

Πληροφορίες



Ενδεικτική Λυχνία LED

Κατάσταση	Χρώμα LED
Λειτουργία Πλήρους Ισχύος	Λευκό
Λειτουργία Ενεργής Απενεργοποίησης	Πορτοκαλί

Αντιμετώπιση προβλημάτων

Πρόβλημα & Ερώτηση	Πιθανές Λύσεις
Η ένδειξη τροφοδοσίας LED δεν ανάβει	Βεβαιωθείτε ότι το πλήκτρο τροφοδοσίας είναι ενεργοποιημένο και ότι το καλώδιο τροφοδοσίας είναι σωστά συνδεδεμένο σε γειωμένη πρίζα και στην οθόνη.
Δεν εμφανίζεται εικόνα στην οθόνη	<ul style="list-style-type: none"> Είναι το καλώδιο τροφοδοσίας σωστά συνδεδεμένο; Ελέγξτε τη σύνδεση του καλωδίου τροφοδοσίας και την τροφοδοσία ρεύματος. Είναι το καλώδιο βίντεο σωστά συνδεδεμένο; (Συνδεδεμένο με καλώδιο HDMI) Ελέγξτε τη σύνδεση του καλωδίου HDMI. (Συνδεδεμένο με καλώδιο DisplayPort) Ελέγξτε τη σύνδεση του καλωδίου DisplayPort. * Η είσοδος HDMI/DisplayPort δεν διατίθεται σε όλα τα μοντέλα. Εάν η τροφοδοσία είναι ενεργοποιημένη, επανεκκινήστε τον υπολογιστή για να δείτε την αρχική οθόνη (την οθόνη σύνδεσης). Εάν εμφανιστεί η αρχική οθόνη (η οθόνη σύνδεσης), εκκινήστε τον υπολογιστή σε κατάλληλη λειτουργία (λειτουργία ασφαλείας για Windows 7/8/10) και στη συνέχεια αλλάξτε τη συχνότητα της κάρτας γραφικών. (Ανατρέξτε στις Ρυθμίσεις Βέλτιστης Ανάλυσης) Εάν δεν εμφανιστεί η αρχική οθόνη (η οθόνη σύνδεσης), επικοινωνήστε με το Κέντρο Τεχνικής Υποστήριξης ή τον αντιπρόσωπό σας. Μπορείτε να δείτε "Η είσοδος δεν υποστηρίζεται" στην οθόνη; Μπορεί να δείτε αυτό το μήνυμα όταν το σήμα από την κάρτα βίντεο υπερβαίνει τη μέγιστη ανάλυση και συχνότητα που η οθόνη μπορεί να επεξεργαστεί σωστά. Ρυθμίστε τη μέγιστη ανάλυση και συχνότητα ώστε να είναι συμβατές με την οθόνη. Βεβαιωθείτε ότι είναι εγκατεστημένοι οι οδηγοί για την οθόνη AOC.
Η Εικόνα Είναι Θολή και Παρουσιάζει Φαντάσματα (Ghosting Shadowing)	Ρυθμίστε τις ρυθμίσεις της Αντίθεσης και της Φωτεινότητας. Πατήστε το πλήκτρο συντόμευσης (AUTO) για αυτόματη ρύθμιση. Βεβαιωθείτε ότι δεν χρησιμοποιείτε καλώδιο επέκτασης ή διακόπτη. Συνιστάται η σύνδεση της οθόνης απευθείας στη θύρα εξόδου της κάρτας βίντεο στο πίσω μέρος.
Η Εικόνα Πηδάει, Τρεμοπαίζει ή Εμφανίζει Κυματιστό Πρότυπο	Μετακινήστε τις ηλεκτρικές συσκευές που ενδέχεται να προκαλέσουν ηλεκτρικές παρεμβολές όσο πιο μακριά γίνεται από την οθόνη. Χρησιμοποιήστε τη μέγιστη συχνότητα ανανέωσης που υποστηρίζει η οθόνη στην ανάλυση που χρησιμοποιείτε.
Η Οθόνη Έχει Μπλοκάρει σε Λειτουργία Ενεργού Απενεργοποίησης"	Ο διακόπτης τροφοδοσίας του υπολογιστή πρέπει να βρίσκεται στη θέση ON. Η κάρτα βίντεο πρέπει να είναι σταθερά τοποθετημένη στη θέση της. Βεβαιωθείτε ότι το καλώδιο βίντεο της οθόνης είναι σωστά συνδεδεμένο με τον υπολογιστή. Ελέγξτε το καλώδιο βίντεο της οθόνης και βεβαιωθείτε ότι καμία ακίδα δεν είναι λυγισμένη. Βεβαιωθείτε ότι ο υπολογιστής σας λειτουργεί πατώντας το πλήκτρο CAPS LOCK στο πληκτρολόγιο, ενώ παρατηρείτε το LED του CAPS LOCK. Το LED θα πρέπει να ανάψει ή να σβήσει μετά το πάτημα του πλήκτρου CAPS LOCK.
Λείπει κάποιο από τα βασικά χρώματα (ΚΟΚΚΙΝΟ, ΠΡΑΣΙΝΟ ή ΜΠΛΕ).	Ελέγξτε το καλώδιο βίντεο της οθόνης και βεβαιωθείτε ότι καμία ακίδα δεν είναι φθαρμένη. Βεβαιωθείτε ότι το καλώδιο βίντεο της οθόνης είναι σωστά συνδεδεμένο με τον υπολογιστή.
Η εικόνα στην οθόνη δεν είναι κεντραρισμένη ή δεν έχει σωστό μέγεθος.	Ρυθμίστε την οριζόντια (H-Position) και κατακόρυφη (V-Position) θέση ή πατήστε το πλήκτρο συντόμευσης (AUTO).
Η εικόνα παρουσιάζει χρωματικά ελαττώματα (το λευκό δεν φαίνεται λευκό).	Ρυθμίστε τα χρώματα RGB ή επιλέξτε την επιθυμητή θερμοκρασία χρώματος.
Παρουσιάζονται οριζόντιες ή κατακόρυφες παρεμβολές στην οθόνη.	Χρησιμοποιήστε τη λειτουργία τερματισμού των Windows 7/8/10/11 για να ρυθμίσετε το CLOCK και το FOCUS. Πατήστε το πλήκτρο συντόμευσης (AUTO) για αυτόματη ρύθμιση.
Κανονισμοί και Υπηρεσίες	Παρακαλούμε ανατρέξτε στις πληροφορίες Κανονισμών και Υπηρεσιών που βρίσκονται στο εγχειρίδιο της CD ή στην ιστοσελίδα www.aoc.com (για να βρείτε το μοντέλο που αγοράσατε στη χώρα σας και να εντοπίσετε τις πληροφορίες κανονισμών και υπηρεσιών στη σελίδα Υποστήριξης).

Προδιαγραφές

Γενικές Προδιαγραφές

Πίνακας	Όνομα μοντέλου	C27G4HX2		
	Σύστημα οδήγησης	TFT Έγχρωμη Οθόνη LCD		
	Ορατό μέγεθος εικόνας	68,6 εκ. (διαγώνια)		
	Βήμα pixel	0,3114 mm (Οριζ.) x 0,3114 mm (Καθ.)		
	Βίντεο	Διεπαφή HDMI & Διεπαφή DisplayPort		
	Χρώμα οθόνης	16,7 εκ.		
Άλλα	Οριζόντια περιοχή σάρωσης	30k-230kHz		
	Μέγιστο οριζόντιο μέγεθος σάρωσης	597,888 mm		
	Κάθετο εύρος σάρωσης	48-200 Hz		
	Μέγιστο μέγεθος κάθετης σάρωσης	336,312 mm		
	Βέλτιστη προεπιλεγμένη ανάλυση	1920x1080@60Hz		
	Μέγιστη ανάλυση	1920x1080@200Hz		
	Plug & Play	VESA DDC2B/CI		
	Πηγή τροφοδοσίας	100-240V~ 50/60 Hz 1,5 A		
	Κατανάλωση ρεύματος	Τυπική (προεπιλεγμένη φωτεινότητα και αντίθεση)	21 W	
		Μέγ. (φωτεινότητα = 100, αντίθεση = 100)	≤ 44 W	
Λειτουργία αναμονής		≤0.3W		
Φυσικά Χαρακτηριστικά	Τύπος Συνδέσμου	HDMIx2/DisplayPort/Έξοδος Ακουστικών		
	Τύπος Καλωδίου Σήματος	Αποσπώμενο		
Περιβαλλοντικές Συνθήκες	Θερμοκρασία	Εν ώρα λειτουργίας	0°C~40°C	
		Εκτός λειτουργίας	-25°C~55°C	
	Υγρασία	Εν ώρα λειτουργίας	10%~85% (χωρίς συμπύκνωση)	
		Εκτός λειτουργίας	5%~93% (χωρίς συμπύκνωση)	
	Ύψος	Εν ώρα λειτουργίας	0m~5000m (0ft~16404ft)	
		Εκτός λειτουργίας	0m~12192m (0ft~40000ft)	

Προεπιλεγμένες Λειτουργίες Οθόνης

ΠΡΟΤΥΠΟ	ΑΝΑΛΥΣΗ (±1Hz)	ΟΡΙΖΟΝΤΙΑ ΣΥΧΝΟΤΗΤΑ (KHz)	ΚΑΘΕΤΗ ΣΥΧΝΟΤΗΤΑ (Hz)
VGA	640x480@60Hz	31.469	59.94
	640x480@67Hz	35	66.667
	640x480@72Hz	37.861	72.809
	640x480@75Hz	37.5	75
	640x480@100Hz	51.08	99.769
	640x480@120Hz	61.91	119.518
SD	720x576@50Hz	31.25	50
SVGA	800x600@56Hz	35.156	56.25
	800x600@60Hz	37.879	60.317
	800x600@72Hz	48.077	72.188
	800x600@75Hz	46.875	75
	800x600@100Hz	62.76	99.778
	800x600@120Hz	76.302	119.972
XGA	1024x768@60Hz	48.363	60.004
	1024x768@70Hz	56.476	70.069
	1024x768@75Hz	60.023	75.029
	1024x768@100Hz	80.448	99.811
	1024x768@120Hz	97.551	119.989
SXGA	1280x1024@60Hz	63.981	60.02
	1280x1024@75Hz	79.976	75.025
FHD	1920x1080@60Hz	67.5	60
	1920x1080@120Hz	137.283	120.003
	1920x1080@144Hz	162.003	142.003
	1920x1080@200Hz	221.000	200.000
ΛΕΙΤΟΥΡΓΙΕΣ MAC			
SVGA	832x624@75Hz	49.725	74.551
DOS	720x400@70Hz	31.469	70.087

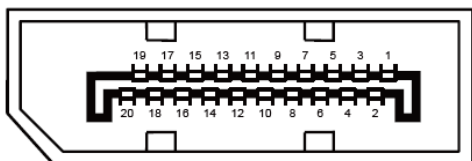
Σημείωση: Σύμφωνα με το πρότυπο VESA, μπορεί να υπάρξει σφάλμα (+/-1Hz) κατά τον υπολογισμό του ρυθμού ανανέωσης (συχνότητα πεδίου) σε διάφορα λειτουργικά συστήματα και κάρτες γραφικών. Για βελτίωση της συμβατότητας, ο ονομαστικός ρυθμός ανανέωσης αυτού του προϊόντος έχει στρογγυλοποιηθεί. Παρακαλείσθε να ανατρέξετε στο πραγματικό προϊόν.

Κατανομή Ακίδων



Καλώδιο Σήματος Έγχρωμης Οθόνης 19 Ακίδων

Αριθμός Ακίδας	Όνομα Σήματος	Αριθμός Ακίδας	Όνομα Σήματος	Αριθμός Ακίδας	Όνομα Σήματος
1.	TMDS Δεδομένα 2+	9.	TMDS Δεδομένα 0-	17.	Γείωση DDC/CEC
2.	Θωράκιση TMDS Δεδομένα 2	10.	TMDS Ρολόι +	18.	+5V Τροφοδοσία
3.	TMDS Δεδομένα 2-	11.	Θωράκιση TMDS Ρολόι	19.	Ανίχνευση Hot Plug
4.	TMDS Δεδομένα 1+	12.	TMDS Ρολόι-		
5.	Θωράκιση TMDS Δεδομένα 1	13.	CEC		
6.	TMDS Δεδομένα 1-	14.	Κρατημένο (N.C. στη συσκευή)		
7.	TMDS Δεδομένα 0+	15.	SCL		
8.	Θωράκιση Δεδομένων TMDS 0	16.	SDA		



Καλώδιο σήματος έγχρωμης οθόνης 20 ακίδων

Αριθμός Ακίδας	Όνομα Σήματος	Αριθμός Ακίδας	Όνομα Σήματος
1	ML_Διαδρομή 3 (n)	11	GND
2	GND	12	ML_Διαδρομή 0 (p)
3	ML_Διαδρομή 3 (p)	13	ΔΙΑΜΟΡΦΩΣΗ 1
4	ML_Διαδρομή 2 (n)	14	ΔΙΑΜΟΡΦΩΣΗ 2
5	GND	15	AUX_CH(p)
6	ML_Διαδρομή 2 (p)	16	GND
7	ML_Διαδρομή 1 (n)	17	AUX_CH(n)
8	GND	18	Ανίχνευση Hot Plug
9	ML_Διαδρομή 1 (p)	19	Επιστροφή DP_PWR
10	ML_Διαδρομή 0 (n)	20	DP_PWR

Σύνδεση και Λειτουργία

Λειτουργία σύνδεσης & αναγνώρισης DDC2B

Η οθόνη αυτή είναι εξοπλισμένη με δυνατότητες VESA DDC2B σύμφωνα με το ΠΡΟΤΥΠΟ VESA DDC. Επιτρέπει στην οθόνη να ενημερώνει το κεντρικό σύστημα για την ταυτότητά της και, ανάλογα με το επίπεδο χρήσης της DDC, να μεταδίδει πρόσθετες πληροφορίες σχετικά με τις δυνατότητές της.

Η DDC2B είναι ένας αμφίδρομος δίαυλος δεδομένων, βασισμένος στο πρωτόκολλο I2C. Ο κεντρικός υπολογιστής μπορεί να ζητήσει πληροφορίες EDID μέσω του διαύλου DDC2B.

HDMI[®]
HIGH-DEFINITION MULTIMEDIA INTERFACE